

お客様 各位

Rep No. C12003

2012年 5月10日

富士電機機器制御株式会社
管理本部 事業統括部

一般配線用オートブレーカSシリーズ、直流回路専用SDシリーズ 3200Aフレーム、4000Aフレーム 生産中止のお知らせ

拝啓 貴社ますますご清栄のこととお慶び申し上げます。
平素は弊社標準機器をご愛顧賜りまして、厚く御礼申し上げます。
掲記の件、下記のとおり生産中止を実施させていただきますので、ご高覧の上、ご高配の程何卒宜しくお願い申し上げます。
また、お手数をお掛けして誠に恐縮ですが、貴社関連部門へ本内容をご連絡くださいます様、ご協力の程 併せてお願い申し上げます。

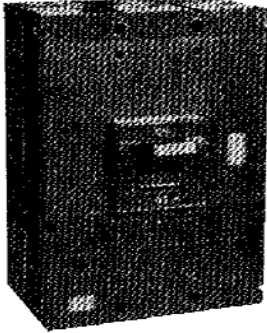
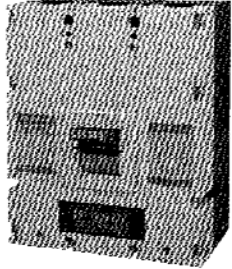
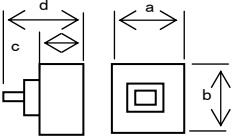
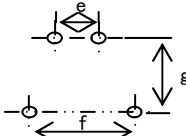
敬具

記

製品名	富士オートブレーカ
シリーズ、名称	一般配線用オートブレーカSシリーズ、直流回路専用SDシリーズ
形式	(3200Aフレーム) (4000Aフレーム) SA3203B/□□□□ SA4003B/□□□□ *特殊品含む SD3203B/□□□□ SD4003B/□□□□
生産中止理由	需要数の減少により、合理的・安定的な供給維持が困難となったため。
代替機種	3200Aフレーム : SA3203C/□□□□ SD3203C/□□□□ 4000Aフレーム : 代替品はございません。
生産中止時期	2012年10月 末日
添付資料	・SA3203C形外形図・仕様書・特性図一式 ・一般配線用Sシリーズ 3200Aフレーム新旧比較表 ・直流専用SDシリーズ 3200Aフレーム新旧比較表
ラストオーダー対応	2012年 9月 末日
補用品対応	当該製品には補用品となる部品等はございません。
その他	特にございません。

一般配線用Sシリーズ 3200Aフレームの新・旧比較表

2012年 5月
富士電機機器制御株式会社
管理本部 事業統括部

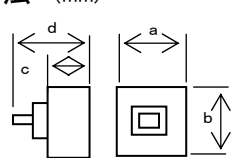
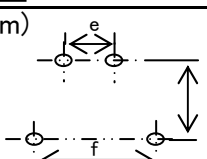
		従来形	新形
形式		SA3203B 注)1	SA3203C
極数		3	3
外観			
定格電流値(A)		2500, 2800, 3200 固定式	1600-2000-2500 -2800-3200 可調整式
定格絶縁電圧 (V)		AC	690
		DC	250
遮断容量 (kA)	IEC60947-2 Ann.1,Ann.2	AC690V	45
		AC500V	65
	Icu/Ics	AC440V	85
		AC415V	85
		AC400V	85
		AC380V	100
		AV240V	125
	従来形はIcu	AV230V	125
		DC250V	40
外形寸法 (mm)			
		a	390
		b	560
		c	235
		d	315
取付寸法(mm)			
		e	130
		f	360
		g	340
引外し方式		熱動-電磁	電子式
重量 (kg) 裏面形の場合		120	65
カバー色		黒色	グレー色
接続方式	表面形	-	-
	裏面形(X形)	○	○
	埋込形(E形)	○	○
付属装置	補助スイッチ(W)	○	○
	警報スイッチ(K)	○	○
	電圧引外し(F)	○	○
	不足電圧引外し(R)	○	○
	電気操作式	-	○
	メカニカルインターロック (M1形)	-	○ 注)2
外部操作ハンドル	G形ハンドル	-	○
端子カバー		-	-

注記： 1、SA3203Bの適用規格は、JIS C8201-2-1Ann2のみに適用しています。
2、本機種はG-TWINシリーズ等と異なり、顧客取付は出来ませんので、本体注文する時に、ご指定してください。

○:対応可能

直流専用SDシリーズ 3200Aフレーム新・旧比較表

2012年 5月
富士電機機器制御株式会社
管理本部 事業統括部

		従来形	新形
形式		SD3203B 注)1	SD3203C
極数		3	3
定格電流値(A)		3200	3200
定格絶縁電圧 (V) DC		500V	600V
遮断容量 (kA)	IEC60947-2 JIS C8201-2-1 Ann.1,Ann.2 Icu/Ics 従来形はIcu	DC600V	-
		DC500V	20
		DC350V	-
		DC250V	-
外形寸法 (mm)		a	390
		b	560
		c	235
		d	315
取付寸法(mm)		e	130
		f	360
		g	340
引外し方式		電磁式	電磁式
重量 (kg)	裏面形の場合	120	62.5
接続方式	表面形	-	-
	裏面形(X形)	○	○
	埋込形(E形)	○	○
付属装置	補助スイッチ(W)	○	○
	警報スイッチ(K)	○	○
	電圧引外し(F)	○	○
	不足電圧引外し(R)	○	○
	電気操作式	-	○
	メカニカルインターロック (M1形)	-	○ 注)2
外部操作ハンドル	G形ハンドル	-	○
端子カバー		-	-

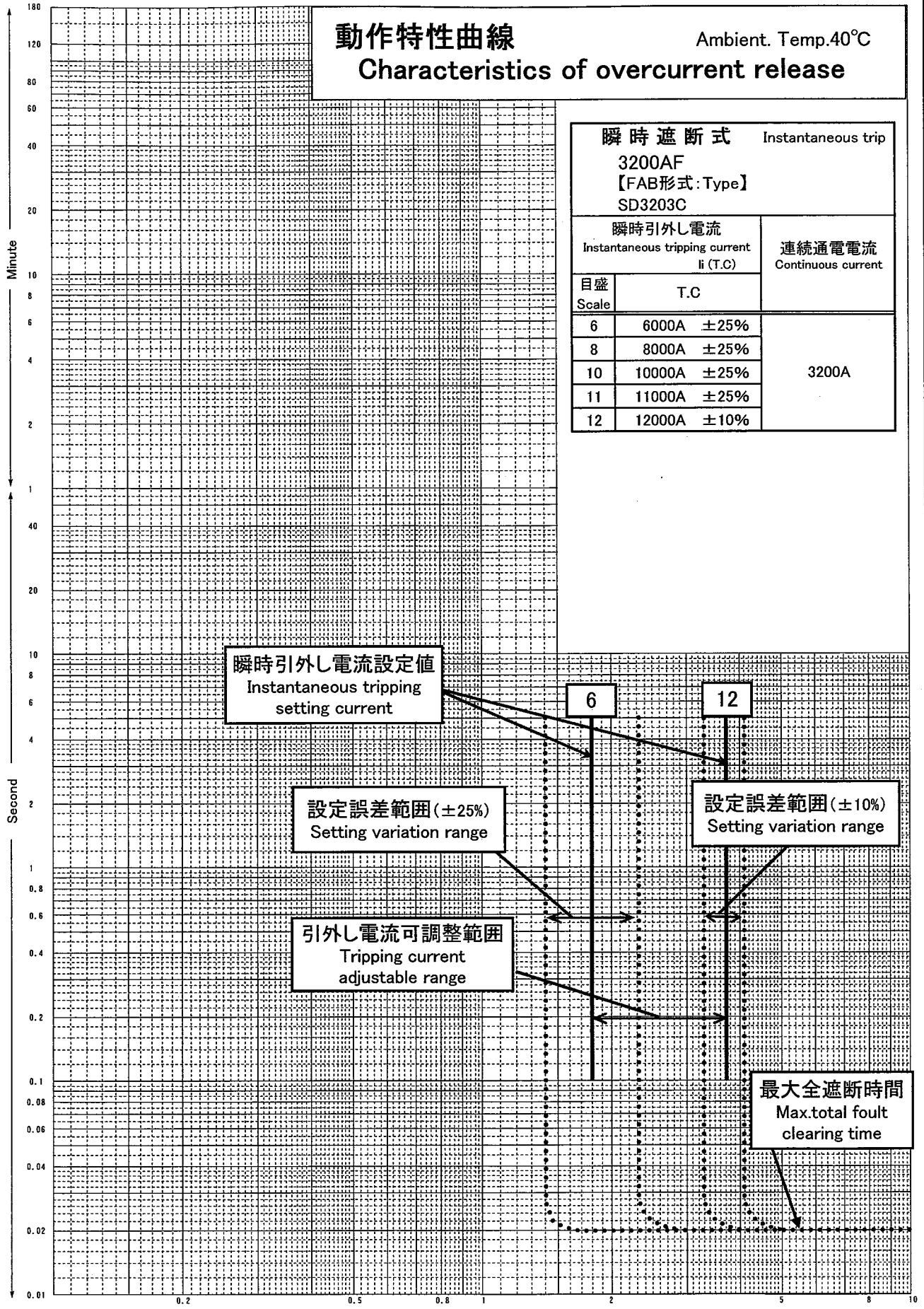
注記： 1、SD3203Bの適用規格は、JIS C8201-2-1Ann2のみに適用しています。
2、本機種はG-TWINシリーズ等と異なり、顧客取付は出来ませんので、
本体注文する時に、ご指定してください。

○:対応可能

動作特性曲線

Ambient. Temp.40°C

Characteristics of overcurrent release



瞬時遮断式		Instantaneous trip
3200AF		
【FAB形式: Type】		
SD3203C		
瞬時引外し電流		連続通電電流
Instantaneous tripping current		
Ii (T.C)		3200A
目盛	T.C	
Scale		
6	6000A ±25%	
8	8000A ±25%	
10	10000A ±25%	
11	11000A ±25%	
12	12000A ±10%	

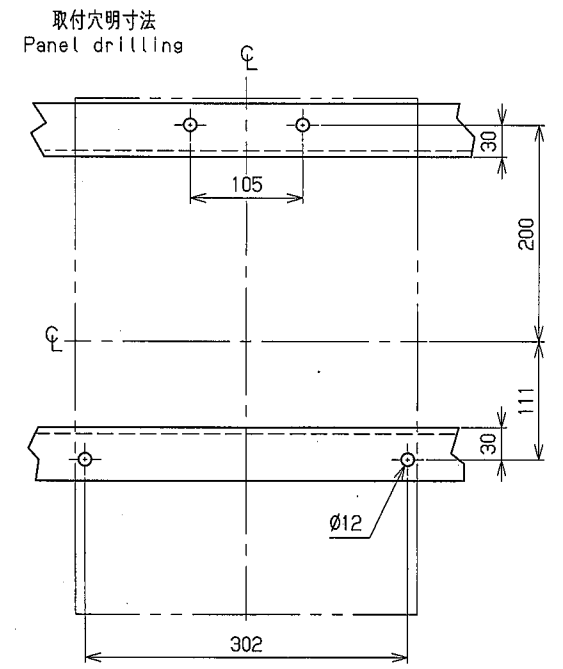
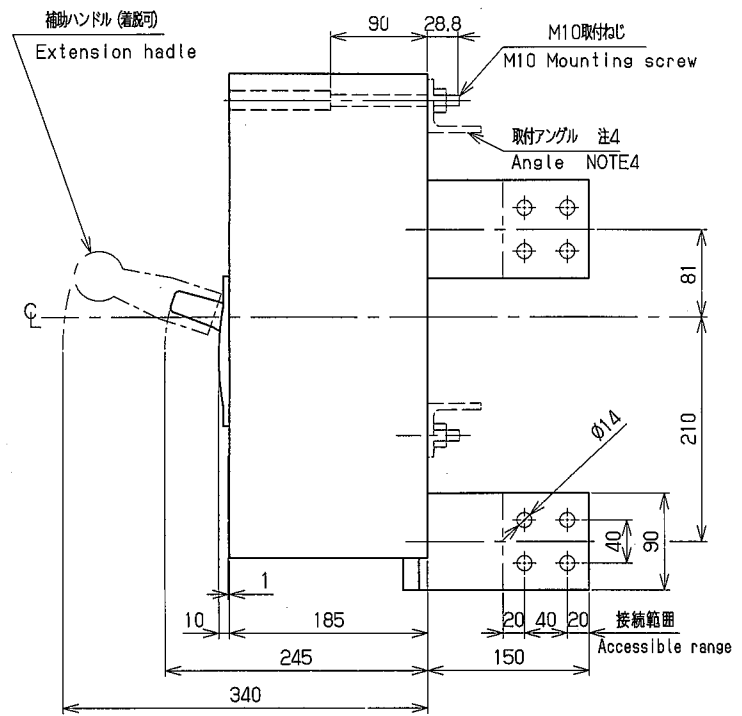
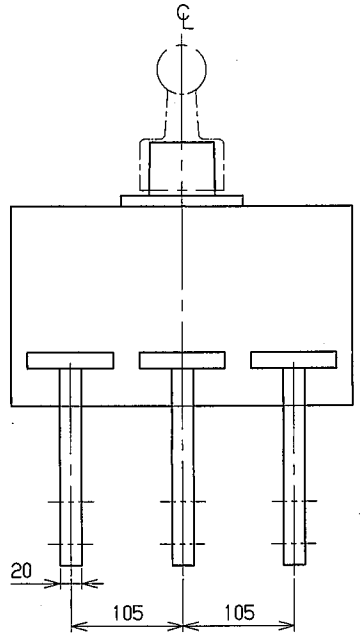
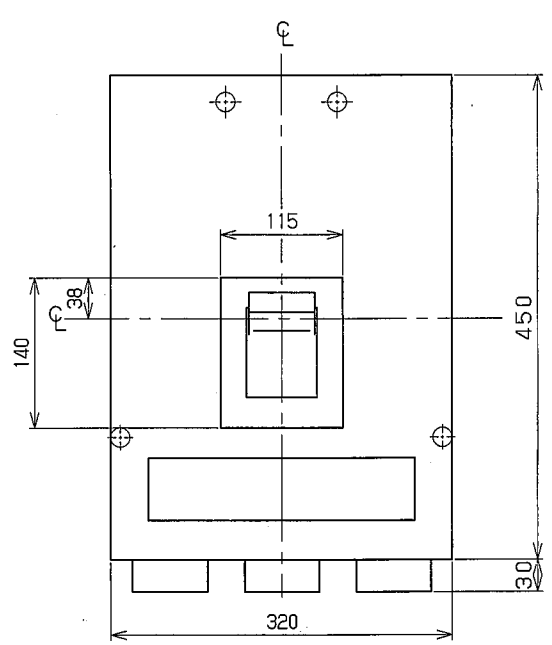
This material and the information herein is the property of Fuji Electric FA Components & Systems Co., Ltd.. They shall be neither reproduced, copied, lent or disclosed in any way whatsoever for the use of any third party nor used for the manufacturing purposes without the express written consent of Fuji Electric FA Components & Systems Co., Ltd.

REVISIONS			
-----------	--	--	--

DATE	NAME	APPROVED	Fuji Electric FA Components & Systems Co., Ltd.
2012-02-20	大澤	岡本	
DRAWN			Dwg. No. F449 18 17 (5)
CHECKED			

Current → 連続通電電流に対する倍率
Magnification for the continuous current

This material and the information herein is the property of Fuji Electric FA Components & Systems Co., Ltd. They shall be neither reproduced, copied, lent, or disclosed in any way whatsoever for the use of any third party, nor used for the manufacturing purposes without the express written consent of Fuji Electric FA Components & Systems Co., Ltd.



- 注1. スタッドの組立は側面図の状態でご出荷します。
 電源側：垂直方向
 負荷側：垂直方向
2. スタッドの向きは変更出来ません。
3. 取付ねじは、ご準備願います。(六角ボルトM10×70)
4. 取付アングルには、非磁性アングル (SUS304等) をご使用ください。

NOTE1) At shipment, studs are mounted on the FAB unit as shown in the figure for side view.
 ・Studs for line side terminal: mounted vertically.
 ・Studs for load side terminal: mounted vertically.

NOTE2) Stud cannot turn.

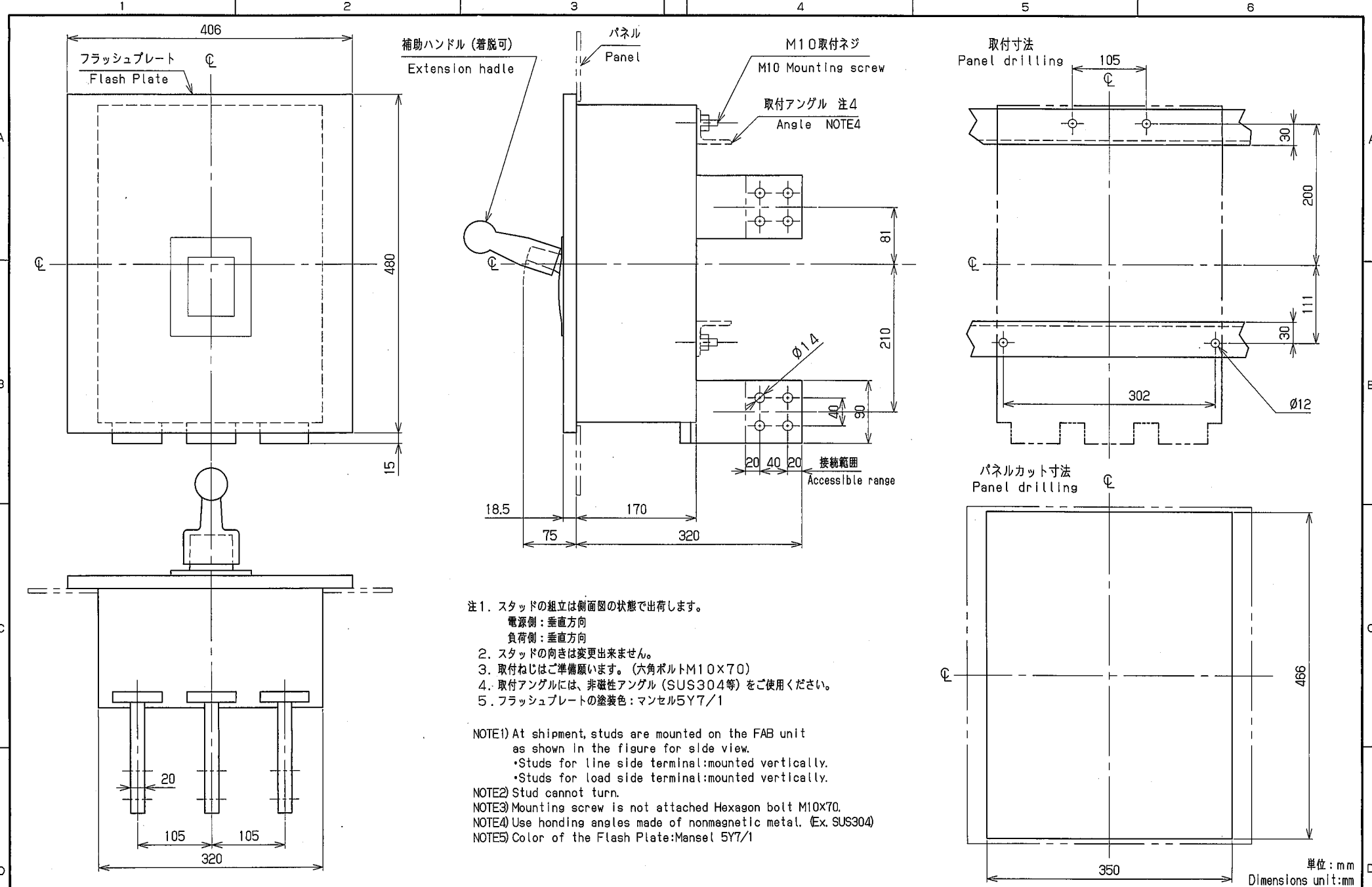
NOTE3) Mounting screw is not attached Hexagon bolt M10×70.

NOTE4) Use holding angles made of nonmagnetic metal. (Ex. SUS304)

単位：mm
 Dimensions unit: mm

REVISIONS	DATE	NAME	APPROVED	SCALE	TITLE	DRAWING NO. / ENG CODE
	DRAWN	2012-01-30	大澤	1:5		
	CHECKED			岡本		
Ref.	Fuji Electric FA Components & Systems Co., Ltd.				富士オートブレーカ外形図 OUTLINE DRAWING FOR FUJI AUTO BREAKER 形式 Type : SD3203C / X	

This material and the information herein is the property of Fuji Electric FA Components & Systems Co., Ltd. They shall be neither reproduced, copied, lent, or disclosed in any way whatsoever for the use of any third party, nor used for the manufacturer's purpose without the consent of Fuji Electric FA Components & Systems Co., Ltd.



- 注1. スタッドの組立は側面図の状態でご出荷します。
 電源側：垂直方向
 負荷側：垂直方向
2. スタッドの向きは変更出来ません。
3. 取付ねじはご準備願います。(六角ボルトM10×70)
4. 取付アングルには、非磁性アングル (SUS304等) をご使用ください。
5. フラッシュプレートの塗装色：マンセル5Y7/1

NOTE1) At shipment, studs are mounted on the FAB unit as shown in the figure for side view.
 •Studs for line side terminal: mounted vertically.
 •Studs for load side terminal: mounted vertically.

NOTE2) Stud cannot turn.

NOTE3) Mounting screw is not attached Hexagon bolt M10×70.

NOTE4) Use honing angles made of nonmagnetic metal. (Ex. SUS304)

NOTE5) Color of the Flash Plate: Munsell 5Y7/1

単位：mm
 Dimensions unit: mm

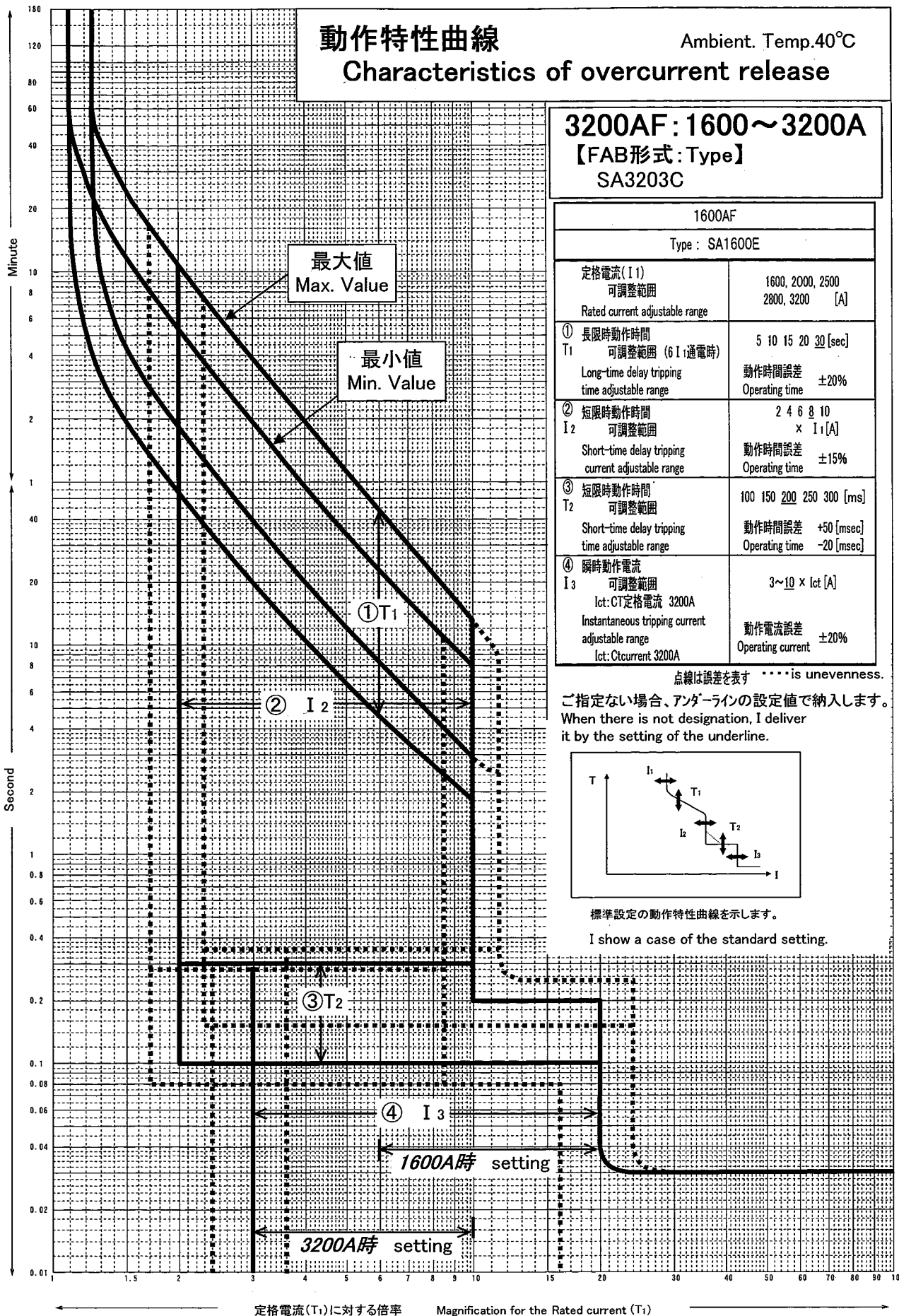
REVISIONS	DATE	NAME	APPROVED	SCALE	富士オートブレーカ外形図 OUTLINE DRAWING FOR FUJI AUTO BREAKER 形式 Type : SD3203C / E	DRAWING NO. F449 85 70 (4)
	DRAWN	2012-01-20	大澤	1:5		
	CHECKED			陶本		
Fuji Electric FA Components & Systems Co., Ltd.						

動作特性曲線

Characteristics of overcurrent release

Ambient. Temp.40°C

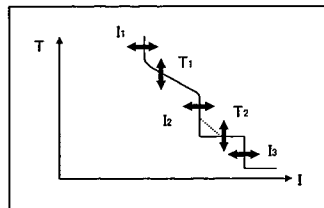
3200AF : 1600~3200A
【FAB形式: Type】
SA3203C



1600AF	
Type : SA1600E	
定格電流 (I ₁) 可調整範囲 Rated current adjustable range	1600, 2000, 2500 2800, 3200 [A]
① 長限時動作時間 T ₁ 可調整範囲 (6 I ₁ 通電時) Long-time delay tripping time adjustable range	5 10 15 20 30 [sec] 動作時間誤差 ±20%
② 短限時動作時間 I ₂ 可調整範囲 Short-time delay tripping current adjustable range	2 4 6 8 10 × I ₁ [A] 動作時間誤差 ±15%
③ 短限時動作時間 T ₂ 可調整範囲 Short-time delay tripping time adjustable range	100 150 200 250 300 [ms] 動作時間誤差 +50 [msec] Operating time -20 [msec]
④ 瞬時動作電流 I ₃ 可調整範囲 Instantaneous tripping current adjustable range Ict: CT定格電流 3200A Ict: Ctcurrent 3200A	3~10 × Ict [A] 動作電流誤差 ±20%

点線は誤差を表すis unevenness.

ご指定ない場合、アンダーラインの設定値で納入します。
 When there is not designation, I deliver it by the setting of the underline.



標準設定の動作特性曲線を示します。

I show a case of the standard setting.

This material and the information herein is the property of Fuji Electric FA Components & Systems Co.,Ltd.. They shall be neither reproduced, copied, lent or disclosed in any way whatsoever for the use of any third party nor used for the manufacturing purposes without the express written consent of Fuji Electric FA Components & Systems Co.,Ltd..

DATE	NAME	APPROVED	Fuji Electric FA Components & Systems Co.,Ltd.
DRAWN 2012-02-20	大澤	岡本	
CHECKED			DWG. NO. F449 18 15(5)
REVISIONS			

富士オートブレーカ仕様書 SPECIFICATION OF FUJI AUTO BREAKER

MCCB 3200AF 形式 Type : SA3203C

形式 Type		SA3203C	
極・素子数 Number of poles and elements		3P3E	
定格絶縁電圧 [V] Rated insulation voltage Ui	AC	690	
	DC	—	
定格インパルス耐電圧 [kV] Rated impulse withstand voltage Uimp		8	
定格電流 [A] Rated current In		1600-2000-2500-2800-3200 可調整式 adjustment	
定格周波数 [Hz] Rated frequency		50-60	
定格遮断容量 Sym. [kA] Short-circuit breaking capacities	IEC60947-2 JISC8201-2-1 Ann1, Ann2 Icu/Ics	AC690V	45/42
		AC500V	65/50
		AC440V	85/65
		AC415V	85/65
		AC400V	85/65
		AC380V	100/75
		AC240V	125/94
		AC230V	125/94
		DC250V	—
逆接続 Reverse connection		可 Yes	
重量 [kg] Mass		6.5	
過電流引外し方式 Overcurrent tripping device		電子式 Solid-state trip type	
動作特性曲線 Characteristics of overcurrent release		F449 18 15(5)	
温度補正曲線 Ambient compensating curve		—	
外形図 Outline drawing		裏面形(X形):F449 85 67(4) Front Mounting Rear connection(X-Type) 埋込形(E形):F449 85 68(4) Flush Mounting Rear connection(E-Type)	
選択度種別 Utilization category		B	
アイソレーション適合性 Suitable for isolation		— No	
CEマーキング CE marking		— No	
IEC規格認証 Compliance with IEC60947-1,2		— No	
使用環境条件 Standard service condition	使用温度 Ambient temperature	-10℃ ~ +40℃	
	使用湿度 Relative humidity	85%以下 85% or less (結露、氷結無きこと) Without dew condensation and freezing	
	標高 Altitude	2000m以下 2000m or less	
	雰囲気 Atmosphere	過度の水蒸気、油気、煙、じんあい、腐食性ガス、 可燃性ガス等の存在しない雰囲気 Normal use	

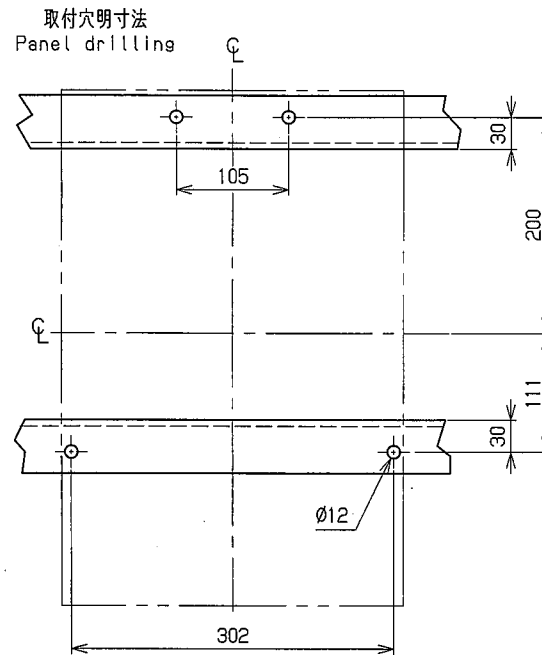
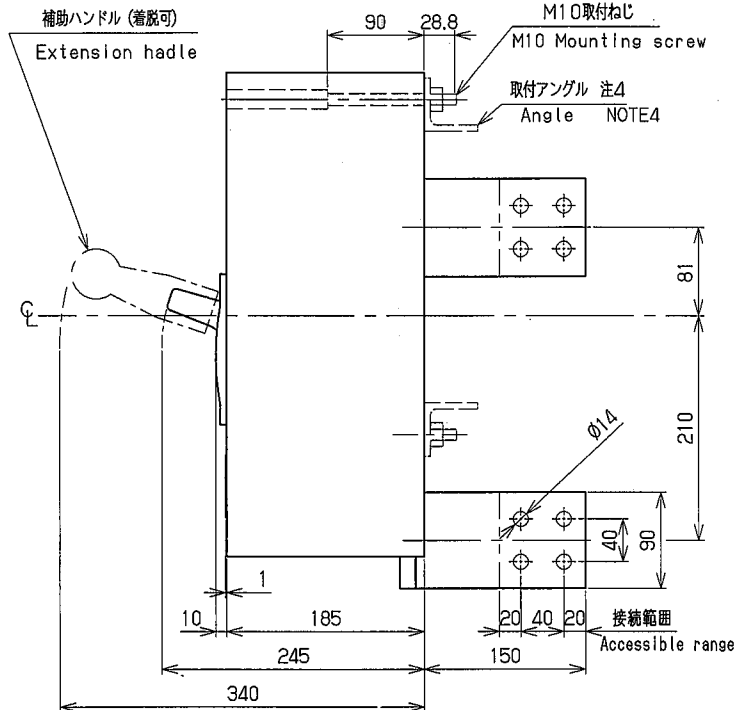
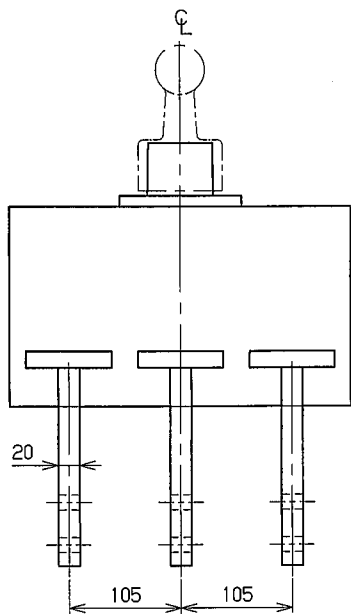
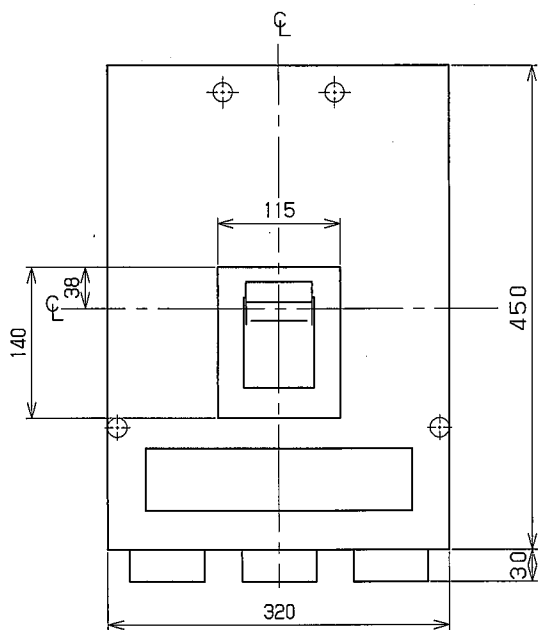
This material and the information herein is the property of Fuji Electric FA Components & Systems Co., Ltd.. They shall be neither reproduced, copied, lent, or disclosed in any way whatsoever for the use of any third party, nor used for the manufacturing purposes without the express written consent of Fuji Electric FA Components & Systems Co., Ltd..

REVISION			
----------	--	--	--

	DATE	NAME	APPROVED
DRAWN	2012-02-14	大澤	
CHECKED			岡本

Fuji Electric FA Components & Systems Co., Ltd.	
DWG.No.	F449 18 14(5)

This material and the information herein is the property of Fuji Electric FA Components & Systems Co., Ltd. This shall be neither reproduced, copied, lent, or diffused in any way whatsoever for the use of any third party, nor used for the manufacturing purpose without the written consent of Fuji Electric FA Components & Systems Co., Ltd.



- 注1. スタッドの組立は側面図の状態でお荷します。
 電源側：垂直方向
 負荷側：垂直方向
2. スタッドの向きは変更出来ません。
 3. 端子ネジは、ご準備願います。(六角ボルトM10×70)
 4. 取付アングルには、非磁性アングル (SUS304等) をご使用ください。

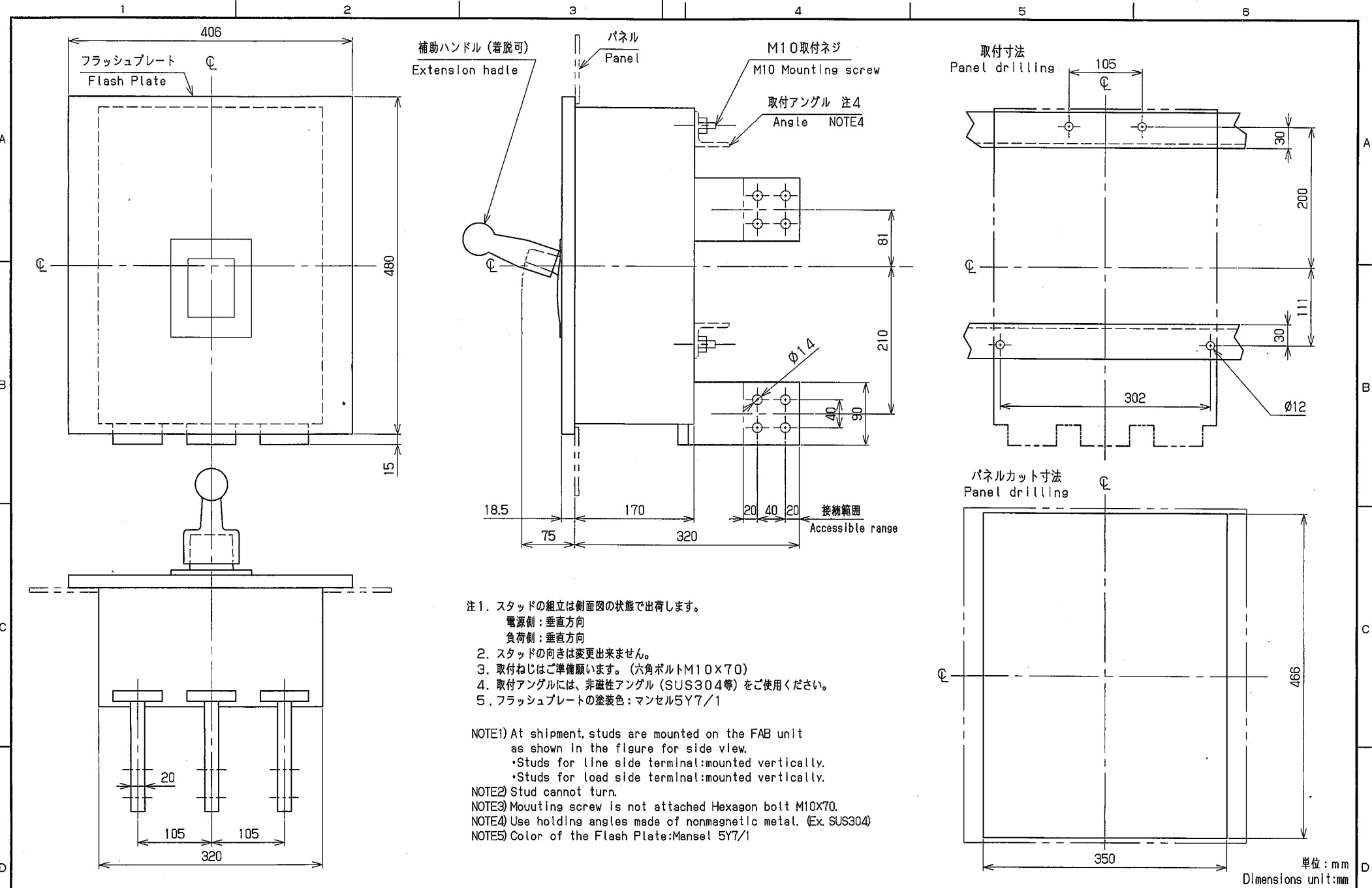
NOTE1) At shipment, studs are mounted on the FAB unit as shown in the figure for side view.
 ・Studs for line side terminal: mounted vertically.
 ・Studs for load side terminal: mounted vertically.

NOTE2) Stud cannot turn.
 NOTE3) Mounting screw is not attached Hexagon bolt M10X70.
 NOTE4) Use holding angles made of nonmagnetic metal. (Ex. SUS304)

単位：mm
 Dimensions unit: mm

REVISONS	DRAWN	DATE	NAME	APPROVED	SCALE	TITLE	Dwg. CODE
	CHECKED	2012-01-30	大澤	岡本			
Fuji Electric FA Components & Systems Co., Ltd.						富士オートブレーカ外形図 OUTLINE DRAWING FOR FUJI AUTO BREAKER 形式 Type : SA3203C / X	

This material and the information herein is the property of Fuji Electric FA Components & Systems Co., Ltd. This shall be neither reproduced, copied, lent, or diffracted in any way whatsoever for the use of any third party, nor used for the manufacturing purposes without the express written consent of Fuji Electric FA Components & Systems Co., Ltd..



- 注1. スタッドの組立は側面図の状態でお荷します。
 電源側：垂直方向
 負荷側：垂直方向
 2. スタッドの向きは変更出来ません。
 3. 取付ねじはご準備願います。(六角ボルトM10×70)
 4. 取付アングルには、非磁性アングル (SUS304等) をご使用ください。
 5. フラッシュプレートの塗装色：マンセル5Y7/1

NOTE1) At shipment, studs are mounted on the FAB unit as shown in the figure for side view.
 •Studs for line side terminal: mounted vertically.
 •Studs for load side terminal: mounted vertically.
 NOTE2) Stud cannot turn.
 NOTE3) Mounting screw is not attached Hexagon bolt M10×70.
 NOTE4) Use holding angles made of nonmagnetic metal. (Ex. SUS304)
 NOTE5) Color of the Flash Plate: Munsell 5Y7/1

単位：mm
 Dimensions unit: mm

REVISIONS	DRAWN	DATE	NAME	APPROVED	SCALE	1:5	TITLE	DRAWING NO.	DWG CODE
	CHECKED	2012-01-20	大澤	副本					
Ref.	Fuji Electric FA Components & Systems Co., Ltd.				形式 Type : SA3203C / E				

富士オートブレーカ仕様書 SPECIFICATION OF FUJI AUTO BREAKER

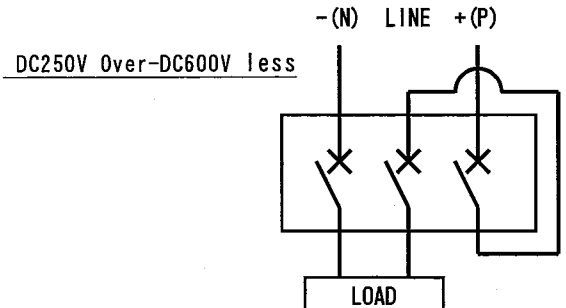
MCCB 3200AF 形式 Type : SD3203C

形式 Type	SD3203C		
極・素子数 Number of poles and elements	3P3E		
定格絶縁電圧 [V] Rated insulation voltage Ui	DC	690	
定格インパルス耐電圧 [kV] Rated impulse withstand voltage Uimp	8		
定格電流 [A] Rated current In	3200		
定格遮断容量 Sym. [kA] Short-circuit breaking capacities	IEC 60947-2	DC 600V	20/15
	JIS C8201-2-1	DC 500V	50/25
	Ann2 lcu	DC 250V	50/30
過電流引外し方式 Overcurrent tripping device	電磁式 Magnetic		
動作特性曲線 Characteristics of overcurrent release	F449 18 17(5)		
温度補正曲線 Ambient compensating curve	—		
重量 [kg] Mass	62.5		
外形図 Outline drawing	裏面形(X形) : F449 85 69(4) RIRont Mounting Rear connection(X-Type) 埋込形(E形) : F449 85 70(4) Flush Mounting Rear connection(E-Type)		
選尺度種別 Utilization category	A		
逆接続 Reverse connection	不可 No		
アイソレーション適合性 Suitable for isolation	— No		
CE, CCC マーキング CE and CCC marking	—		
IEC 規格認証 Compliance with IEC60947-1,2	—		
使用環境条件 Standard service condition	使用温度 Ambient temperature	-10℃ ~ +40℃	
	使用湿度 Relative humidity	85%以下 85% or less (結露、氷結無きこと) Without dew condensation and freezing	
	標高 Altitude	2000m以下 2000m or less	
	雰囲気 Atmosphere	過度の水蒸気、油気、煙、じんあい、腐食性ガス、可燃性ガス等の存在しない雰囲気 Normal use	

時定数 Time constant

開閉時 shutting	10kA以下 10kA less	10-20kA 10-20kA	20kA以上 20kA over
2ms以下 2ms less	5ms以下 5ms less	10ms以下 10ms less	15ms以下 15ms less

DC250V を超え DC600V 以下の接続図



DATE	NAME	APPROVED
2012-02-14	大澤	岡本
CHECKED		
REVISION		

Fuji Electric FA Components & Systems Co., Ltd.

DWG.No. F449 18 16(5)

直流専用品

This material and the information herein is the property of Fuji Electric FA Components & Systems Co., Ltd.. They shall be neither reproduced, copied, lent, or disclosed in any way whatsoever for the use of any third party, nor used for the manufacturing purposes without the express written consent of Fuji Electric FA Components & Systems Co., Ltd..