

お客様 各位

Report No. A15020

2016年2月25日

富士電機機器制御株式会社

事業企画本部 業務部

単3中性線欠相保護・漏電警報付オートブレーカ発売のご案内

拝啓 貴社ますますご清祥のこととお喜び申し上げます。

平素は弊社標準機器をご愛顧賜りまして、厚く御礼申し上げます。

掲記の件、この度、単3中性線欠相保護・漏電警報付オートブレーカ発売のご案内を致します。詳細について、下記にご案内させていただきますので、何卒、ご高覧の上、ご高配の程、何卒宜しく願い申し上げます。

－ 記 －

1. 発売の狙い

受配電分野で、単相3線回路における中性線の欠相による事故抑制から、市場のニーズとして単3中性線欠相保護機能オートブレーカの需要は増加傾向にあります。また、病院、公共、水処理関連等の案件では電源供給を遮断出来ない回路・用途も増加しており、中性線欠相保護機能＋漏電警報形の需要は高まっています。これらの背景からご要求に対応するため、本製品をG-Twinシリーズに機種拡充を行います。

2. 製品の特長

単相3線回路における中性線欠相保護と漏電警報を1台で対応致します。

- ・G-Twinシリーズとの付属品共用化を図ります。
- ・小形・省スペース化を実現いたします（100AF 他社体積比▲40%）
- ・オートリセット方式への対応も可能（特殊仕様）

3. 製品仕様

対象フレーム/極数	50,100,250,400AF(4フレーム)/3極	
定格電流	50AF	20、30、40、50A
	100AF	60、75、100A
	250AF	125、150、175、200、225、250A
	400AF	250、300、350、400A
感度電流	30/100/500mA 切替(H)、100/200/500mA 切替(K)	
遮断容量区分	EA(経済形)	

4. 添付資料

添付「新製品ニュース」をご参照ください。

5. 発売時期

・即日

－ 以 上 －

G-TWIN シリーズ 単3中性線欠相保護・漏電警報付オートブレーカ

病院、公共施設など、漏電検出しても主幹ブレーカを落とさたくない用途に最適。

■特長

- 単3中性線欠相保護と漏電警報を1台で対応
- 小形・省スペース (例 100AF: 他社体積比 -40%)
- G-TWIN シリーズ標準品と同じ付属装置が適用可能

■適用例

- 単相3線回路の主幹ブレーカで病院、公共施設など漏電検出しても主幹ブレーカを落とさたくない用途



■形式説明

BW 50 E A V - 3P 050 H

① フレーム

記号	フレーム
50	50AF
100	100AF
250	250AF
400	400AF

② 定格電流

記号	電流 In [A]	記号	電流 In [A]	記号	電流 In [A]
020	20	125	125	250	250
030	30	150	150	300	300
040	40	175	175	350	350
050	50	200	200	400	400
060	60	225	225		
075	75				
100	100				

③ 定格感度電流

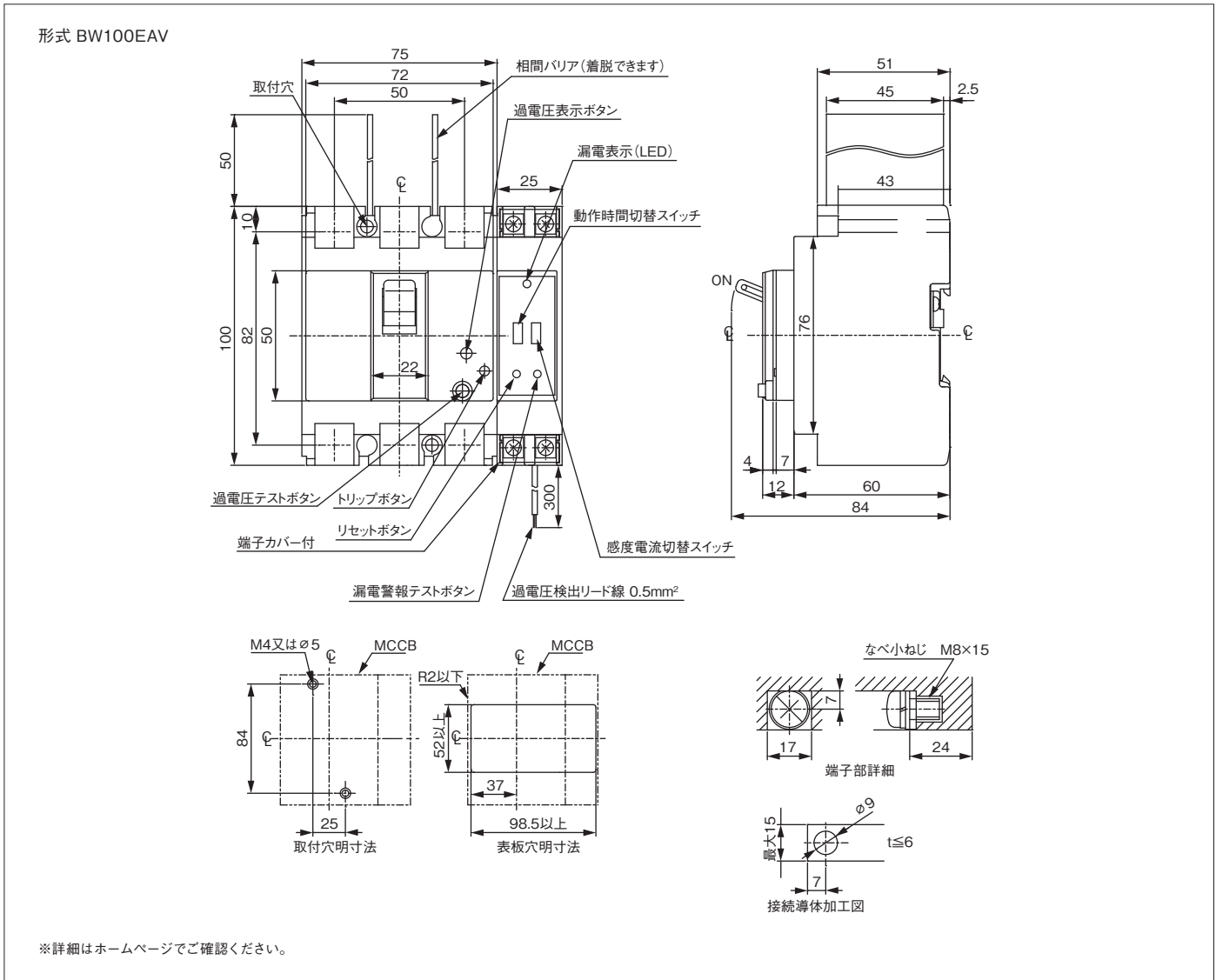
記号	定格感度電流 [mA]
H	30/100/500
K	100/200/500

(注) 硫化ガス処理品 (記号: Z4) は製作できません。

■仕様

アンペアフレーム		50	100	250	400
形式		BW50EAV	BW100EAV	BW250EAV	BW400EAV
極数・素子数		3P3E			
適用回路		1φ3W			
定格使用電圧	Ue [AC V]	100/200			
定格電流	In [A]	20,30,40,50	60,75,100	125,150,175,200,225,250	250,300,350,400
定格周波数	[Hz]	50-60			
漏電警報機能	定格感度電流	[mA] 30/100/500 切替 (記号 H) 100/200/500 切替 (記号 K)			
	最大動作時間	[s] 2I Δ n 0.1/0.4/1 切替			
単3中性線欠相保護機能	定格動作過電圧	[V] 135			
	定格不動作電圧	[V] 120			
	定格過電圧動作時間	[s] 1以内			
定格遮断容量	Icu [kA] JISC8201-2-1 Ann.2	AC100/200V 5	25	35	50
過電流引外し方式		完全電磁式		熱動-電磁式	
外形寸法 [mm]	a	100	100	130	165
	b	100	100	165	257
	c	60	60	68	103
	d	84	84	95	146

■外形寸法図(単位：mm)



FE 富士電機機器制御株式会社

〒103-0011

東京都中央区日本橋大伝馬町5番7号 三井住友銀行人形町ビル

www.fujielectric.co.jp/fcs/

技術相談窓口

■ 富士電機機器制御ブランド品のお問い合わせ

0120-242-994 フリーダイヤル(携帯電話可能)

ed-c@fujielectric.com

平日 8:30~12:00 / 13:00~17:00 (土・日・祝日・弊社休日を除く)

▲ 安全に関するご注意

- 安全のため、ご使用前に、「取扱説明書」や「ユーザーズマニュアル」をよくお読み頂くか、お買上の販売店または当社にご相談のうえ、正しくご使用ください。
- 安全のため、接続は電気工事・電気配線などの専門の技術者を有する人が行ってください。

取扱店

