

企業情報

■ 会社概要 (2015年3月31日現在)

商号	富士電機株式会社
英文社名	FUJI ELECTRIC CO., LTD.
設立	1923年8月29日
本店	〒210-9530 神奈川県川崎市川崎区田辺新田1番1号
本社事務所	〒141-0032 東京都品川区大崎一丁目11番2号 ゲートシティ大崎イーストタワー
資本金	476億円
社員数(連結)	25,740名(国内17,814名、海外7,926名)
売上高(連結)	8,107億円(2014年度)
証券コード	6504

■ 株式・株主構成 (2015年3月31日現在)

発行済株式総数	746,484,957株
株主数	43,162名

大株主

株主名	持株数(千株)	持株比率(%)
富士通株式会社	74,333	10.40
日本マスタートラスト信託銀行株式会社(信託口)	42,622	5.97
日本トラスティ・サービス信託銀行株式会社(信託口)	39,797	5.57
株式会社みずほ銀行	22,254	3.11
朝日生命保険相互会社	19,776	2.77
ファナック株式会社	13,421	1.88
古河機械金属株式会社	11,025	1.54
STATE STREET BANK AND TRUST COMPANY 505223	10,729	1.50
THE BANK OF NEW YORK, NON-TREATY JASDEC ACCOUNT	9,365	1.31
古河電気工業株式会社	8,738	1.22

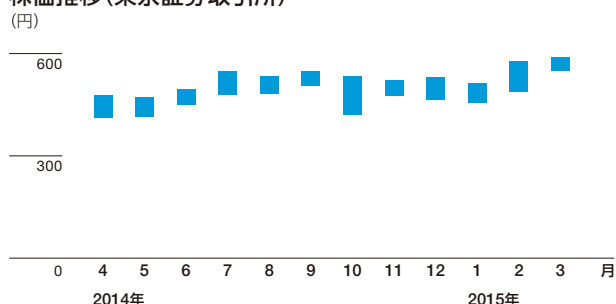
(注) 1. 当社は自己株式 32,057,107株を所有していますが、上記の表には記載していません。
2. 持株比率は、会社法施行規則の規定に基づき、発行済株式の総数から自己株式を控除して算出しています。

所有者別株式分布状況

区分	株主数(名)	株式数(株)	出資比率(%)
金融機関・証券会社	119	250,504,991	33.56
その他国内法人	510	126,637,751	16.96
外国法人等	450	228,334,653	30.59
個人・その他	42,083	141,007,562	18.89
合計	43,162	746,484,957	100.00

(注)「個人・その他」には、自己株式を含んでいます。

株価推移(東京証券取引所)



■ 連結子会社・持分法適用会社

(2015年7月1日現在)

連結子会社(国内) 22社

富士電機機器制御株式会社	富士電機ITセンター株式会社
富士古河E&C株式会社	富士電機エフテック株式会社
富士電機テクニカ株式会社	発紘電機株式会社
富士電機フィアス株式会社	富士電機ITソリューション株式会社
宝永電機株式会社	株式会社三重富士
北海道富士電機株式会社	富士電機FAサービス株式会社
富士オフィス&ライフサービス株式会社	GE富士電機メーター株式会社
株式会社株父富士	株式会社フェステック
株式会社茨城富士	富士電機津軽セミコンダクタ株式会社
宝永プラスチック株式会社	
富士アイティ株式会社	
信州富士電機株式会社	
富士電機パワーセミコンダクタ株式会社	

※ 富士古河E&C(株)は東証二部に上場しています。

持分法適用会社(国内) 4社

株式会社日本AE パワーステムズ	メタウォーターサービス株式会社
メタウォーター株式会社	富士ファーマナイト株式会社

※ メタウォーター(株)は東証一部に上場しています。

連結子会社(海外) 43社

富士電機アジアパシフィック社	常熟富士電機社
富士SMBE社	富士電機(深圳)社
富士電機(タイランド)社	富士電機大連社
富士電機マニュファクチャリング(タイランド)社	富士電機馬達(大連)社
富士タスコ社	大連富士冰山自動販売機社
フィリピン富士電機社	大連富士冰山自動販売機販売社
マレーシア富士電機社	富士電機(杭州)軟件社
富士電機インド社	富士電機(亞洲)社
富士電機インドネシア社	富士電機(香港)社
富士電機(中国)社	宝永香港社
上海富士電機開関社	台湾富士電機社
上海富士電機変圧器社	富士電機コリア社
上海電気富士電機電気技術(無錫)社	富士電機アメリカ社
富士電機(珠海)社	富士電機ヨーロッパ社
無錫富士電機社	フランス富士電機社

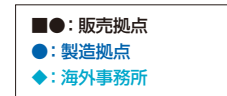
上記30社を含め、43社

持分法適用会社(海外) 1社

富士古河E&C(タイ)社

■ グローバルネットワーク

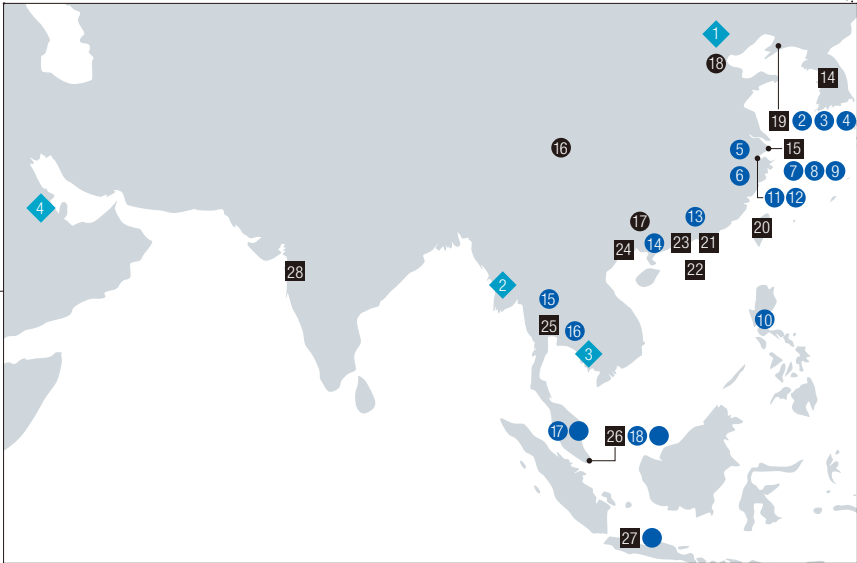
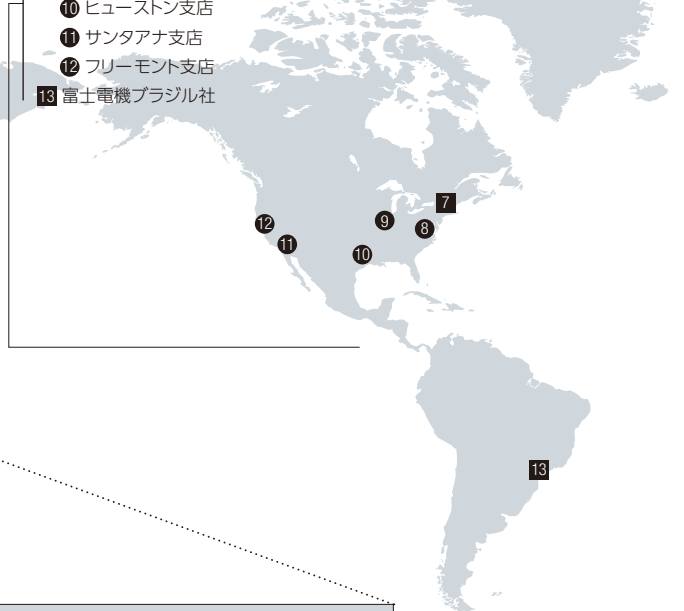
(2015年7月1日現在)



- | | |
|---------|-------------|
| 1 本社 | 1 川崎工場 |
| 2 北海道支社 | 2 東京工場 |
| 3 東北支社 | 3 千葉工場 |
| 4 東関東支店 | 4 鈴鹿工場 |
| 5 北関東支店 | 5 神戸工場 |
| 6 北陸支社 | 6 松本工場 |
| 7 金沢支店 | 7 山梨製作所 |
| 8 中部支社 | 8 三重工場 |
| 9 関西支社 | 9 吹上工場 |
| 10 神戸支店 | 10 大田原工場 |
| 11 中国支社 | 11 設備技術センター |
| 12 四国支社 | |
| 13 九州支社 | |
| 14 沖縄支社 | |

- 1 富士電機ヨーロッパ社
- 2 スイス支店
- 3 イギリス支店
- 4 フランス支店
- 5 イタリア支店
- 6 スペイン支店
- 1 1 フランス富士電機社

- 7 富士電機アメリカ社
- 8 ロアノーク支店
- 9 シカゴ支店
- 10 ヒューストン支店
- 11 サンタアナ支店
- 12 フリーモント支店
- 13 富士電機ブラジル社



- 14 富士電機コリア社
- 15 富士電機(中国)社
- 16 華西分公司
- 17 華南分公司
- 18 華北分公司
- 19 大連富士冰山自動販売機販売社
- 20 台湾富士電機社
- 21 富士電機(香港)社
- 22 宝永香港社
- 23 富士電機(亞洲)社

- 24 富士電機ベトナム社
- 25 富士電機(タイランド)社
- 26 富士電機アジアパシフィック社
- 27 富士電機インドネシア社
- 28 富士電機インド社
- 2 富士電機大連社
- 3 富士電機馬達(大連)社
- 4 大連富士冰山自動販売機社
- 5 常熟富士電機社
- 6 無錫富士電機社

- 7 上海富士電機開閉社
- 8 上海富士電機変圧器社
- 9 上海電気富士電機電気技術(無錫)社
- 10 フィリピン富士電機社
- 11 浙江網新富士科技社
- 12 富士電機(杭州)軟件社
- 13 富士電機(深圳)社
- 14 富士電機(珠海)社
- 15 富士電機マニファクチャリング(タイランド)社

- 16 富士タスコ社
- 17 マレーシア富士電機社
- 18 富士SMBE社
- 富士SMBE社 子会社(13社)

- ◆ 北京駐在員事務所
- ◆ ミャンマー駐在員事務所
- ◆ カンボジア駐在員事務所
- ◆ 中東支店