

企業データ

会社概要 (2017年3月31日現在)

商号	富士電機株式会社
英文社名	FUJI ELECTRIC CO., LTD.
設立	1923年8月29日
本店	〒210-9530 神奈川県川崎市川崎区田辺新田1番1号
本社事務所	〒141-0032 東京都品川区大崎一丁目11番2号 ゲートシティ大崎イーストタワー
資本金	476億円
従業員数(連結)	26,503名(国内17,716名、海外8,787名)
売上高(連結)	8,378億円(2016年度)
証券コード	6504

株式・株主構成 (2017年3月31日現在)

発行済株式総数 746,484,957株
株主数 36,913名

大株主

株主名	持株数(千株)	持株比率(%)
富士通株式会社	74,333	10.41
日本マスタートラスト信託銀行株式会社(信託口)	47,456	6.64
日本トラスティ・サービス信託銀行株式会社(信託口)	46,726	6.54
株式会社みずほ銀行	22,254	3.12
朝日生命保険相互会社	19,775	2.77
ファナック株式会社	13,421	1.88
日本トラスティ・サービス信託銀行株式会社(信託口5)	11,070	1.55
古河機械金属株式会社	11,025	1.54
古河電気工業株式会社	8,738	1.22
JP MORGAN CHASE BANK 380634	8,571	1.20

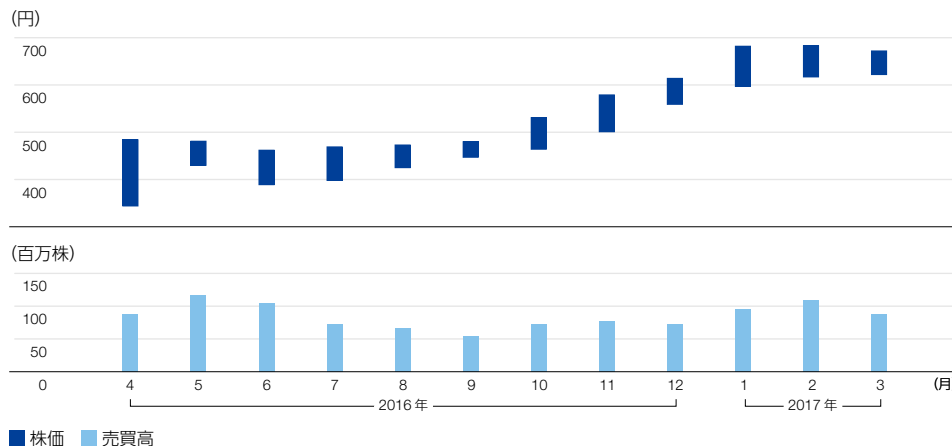
(注) 1. 当社は自己株式 32,158,991株を所有していますが、上記の表には記載していません。
2. 持株比率は、会社法施行規則の規定に基づき、発行済株式の総数から自己株式を控除して算出しています。

所有者別株式分布状況

区分	株主数(名)	株式数(株)	出資比率(%)
金融機関・証券会社	117	275,152,680	36.86
その他国内法人	457	125,810,276	16.85
外国法人等	535	224,226,344	30.04
個人・その他	35,804	121,295,657	16.25
合計	36,913	746,484,957	100.00

(注)「個人・その他」には、自己株式を含んでいます。

株価・売買高推移(東京証券取引所)



連結子会社・持分法適用会社

(2017年7月1日現在)

連結子会社(国内) 23社

富士電機機器制御株式会社	信州富士電機株式会社
富士古河E&C株式会社*1	宝永プラスチック株式会社
富士電機ITソリューション株式会社	株式会社三重富士
宝永電機株式会社	富士電機リテイルサービス株式会社
北海道富士電機株式会社	富士電機エフテック株式会社
富士電機メーター株式会社	富士電機フィアス株式会社
富士アイティ株式会社	富士電機ITセンター株式会社
株式会社茨城富士	富士電機ITセンター株式会社
発紘電機株式会社	富士オフィス&ライフサービス株式会社
富士電機FAサービス株式会社	富士フェステック株式会社
富士電機パワーセミコンダクタ株式会社	富士電機テクノカ株式会社
富士電機津軽セミコンダクタ株式会社	株式会社秩父富士

*1 東証二部上場会社

持分法適用会社(国内) 3社

メタウォーター株式会社*2	富士ファーマナイト株式会社
メタウォーターサービス株式会社	

*2 東証一部上場会社

連結子会社(海外) 47社

富士電機アジアパシフィック社	富士電機大連社
富士SMBE社	富士電機馬達(大連)社
富士電機(タイランド)社	大連富士冰山自動販売機社
富士電機マニュファクチャリング(タイランド)社	大連富士冰山自動販売機販売社
富士タスコ社	富士電機(杭州) 軟件社
富士電機インドネシア社	富士電機(亞洲)社
富士電機インド社	富士電機(香港)社
フィリピン富士電機社	宝永香港社
マレーシア富士電機社	台湾富士電機社
富士電機(中国)社	富士電機コリア社
上海電気富士電機電気技術(無錫)社	富士電機アメリカ社
無錫富士電機社	富士電機ヨーロッパ社
常熟富士電機社	フランス富士電機社
富士電機(珠海)社	RTS社
富士電機(深圳)社	富士SEMEC社

上記30社を含め、47社

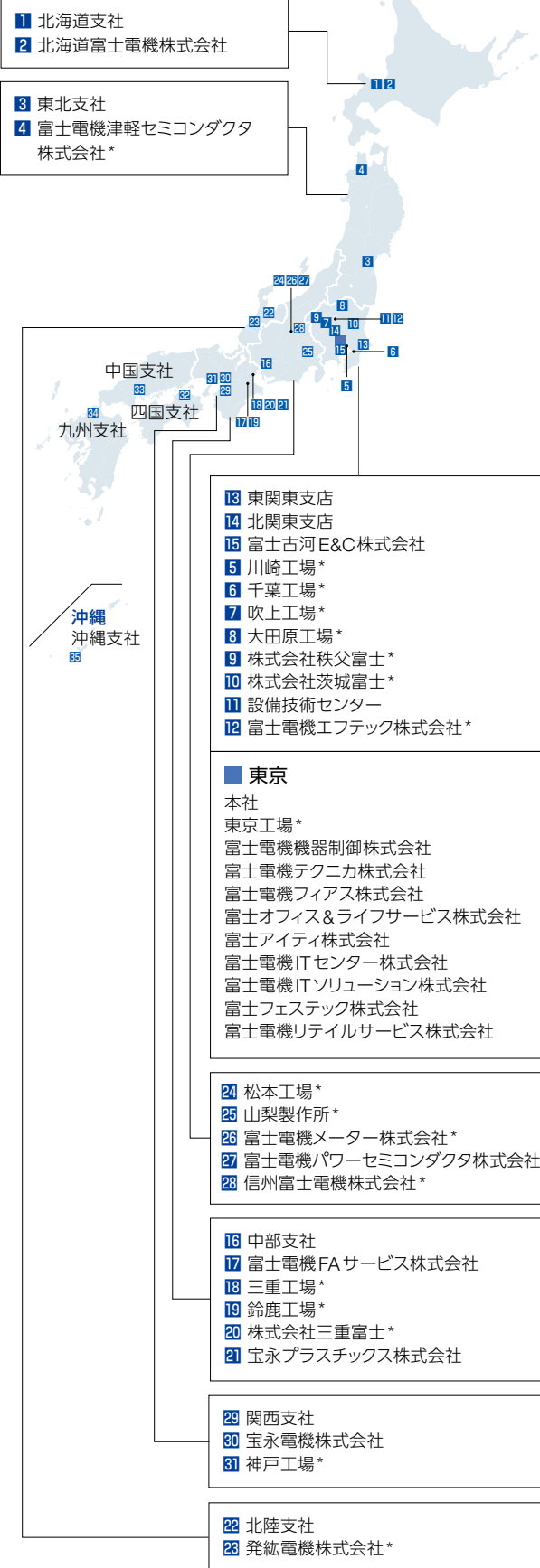
持分法適用会社(海外) 1社

富士古河E&C(タイ)社

グローバルネットワーク

(2017年7月1日現在)

* 製造機能あり

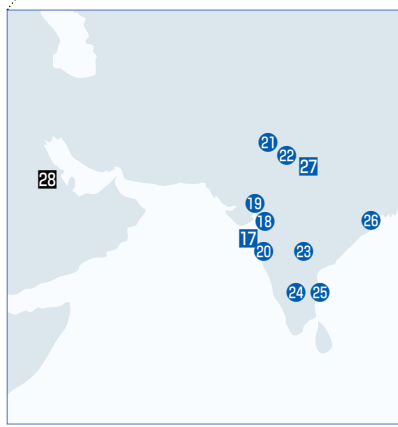
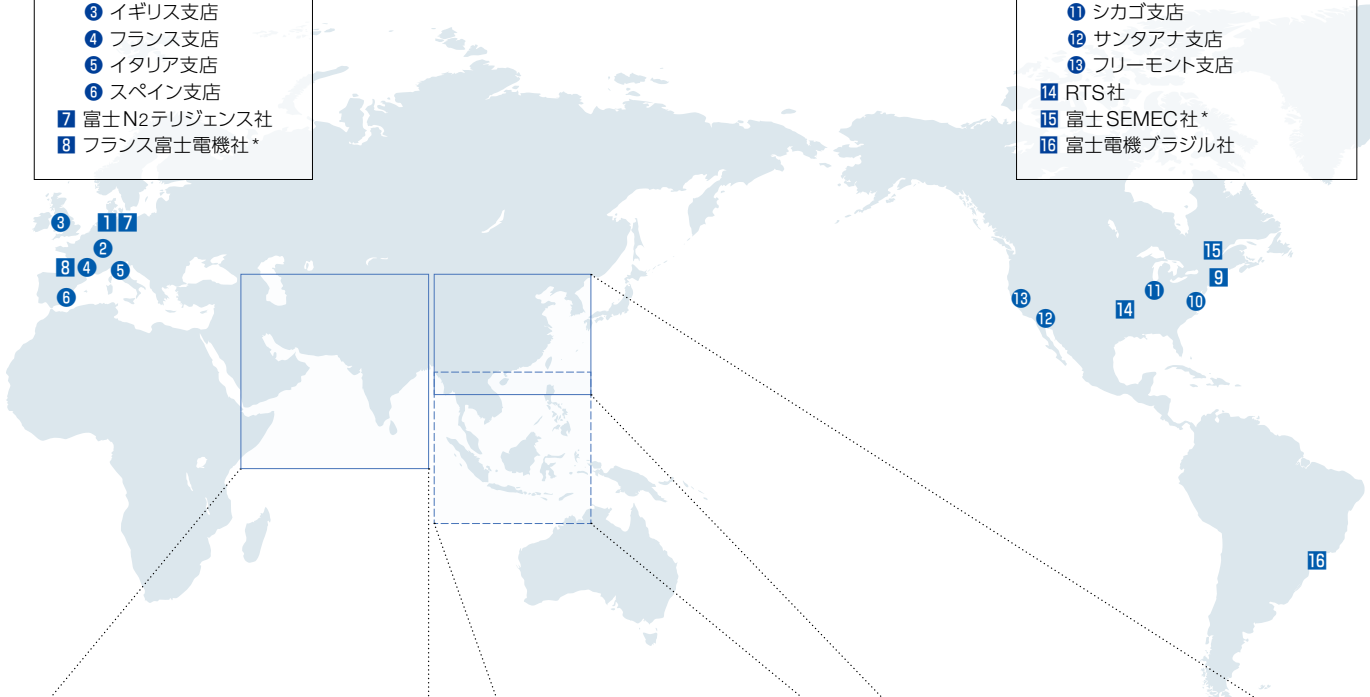


欧州

- 1 富士電機ヨーロッパ社*
- 2 スイス支店
- 3 イギリス支店
- 4 フランス支店
- 5 イタリア支店
- 6 スペイン支店
- 7 富士N2デリジェンス社
- 8 フランス富士電機社*

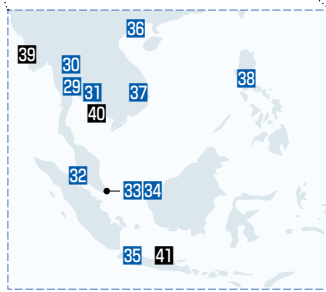
米州

- 9 富士電機アメリカ社
- 10 バージニア工場*
- 11 シカゴ支店
- 12 サンタアナ支店
- 13 フリーモント支店
- 14 RTS社
- 15 富士SEMEC社*
- 16 富士電機ブラジル社



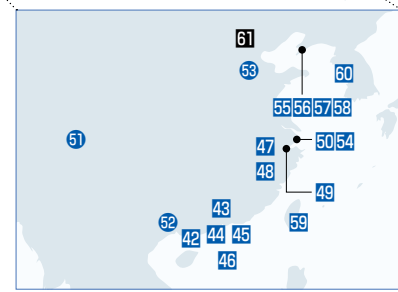
南アジア・中東

- 17 富士電機インド社
- 18 インド工場*
- 19 アーメダバード支店
- 20 プネー支店
- 21 チャンディーガル支店
- 22 デリー支店
- 23 ハイデラバード支店
- 24 バンガロール支店
- 25 チェンナイ支店
- 26 コルカタ支店
- 27 富士Gemco社*
- 28 中東支店



東南アジア

- 29 富士電機 (タイランド) 社
- 30 富士電機マニファクチャリング (タイランド) 社*
- 31 富士タスコ社*
- 32 マレーシア富士電機社*
- 33 富士電機アジアパシフィック社
- 34 富士SMBE社*
- 35 富士電機インドネシア社
- 36 富士電機ベトナム社
- 37 富士CAC社
- 38 フィリピン富士電機社*
- 39 ミャンマー駐在員事務所
- 40 カンボジア駐在員事務所
- 41 インドネシア建設駐在員事務所



中国・東アジア

- 42 富士電機 (珠海) 社*
- 43 富士電機 (深圳) 社*
- 44 富士電機 (亞洲) 社
- 45 富士電機 (香港) 社
- 46 宝永香港社
- 47 常熟富士電機社*
- 48 無錫富士電機社*
- 49 富士電機 (杭州) 軟件社
- 50 富士電機 (中国) 社
- 51 華西分公司
- 52 華南分公司
- 53 華北分公司
- 54 上海電気富士電機電気技術 (無錫) 社*
- 55 富士電機大連社*
- 56 富士電機馬達 (大連) 社*
- 57 大連富士冰山自動販売機社*
- 58 大連富士冰山自動販売機販売社
- 59 台湾富士電機社
- 60 富士電機コリア社
- 61 北京駐在員事務所