

# 変圧器製造ライン

(千葉工場 ブロックレイアウト図)

**A時期** :PCB機器並行生産前

(1937年～1953年)

川崎工場、吹上工場で生産設備はすでに撤去されており且つ、当時の関係資料が無いため油処理工程の究明は不可能。

**B時期** :PCB機器並行生産時期

(1953年～1972年)

**C1時期** :PCB機器生産中止後

鉱油(新油)のみ使用  
(1973年～1974年)

**C2時期** :PCB機器生産中止後

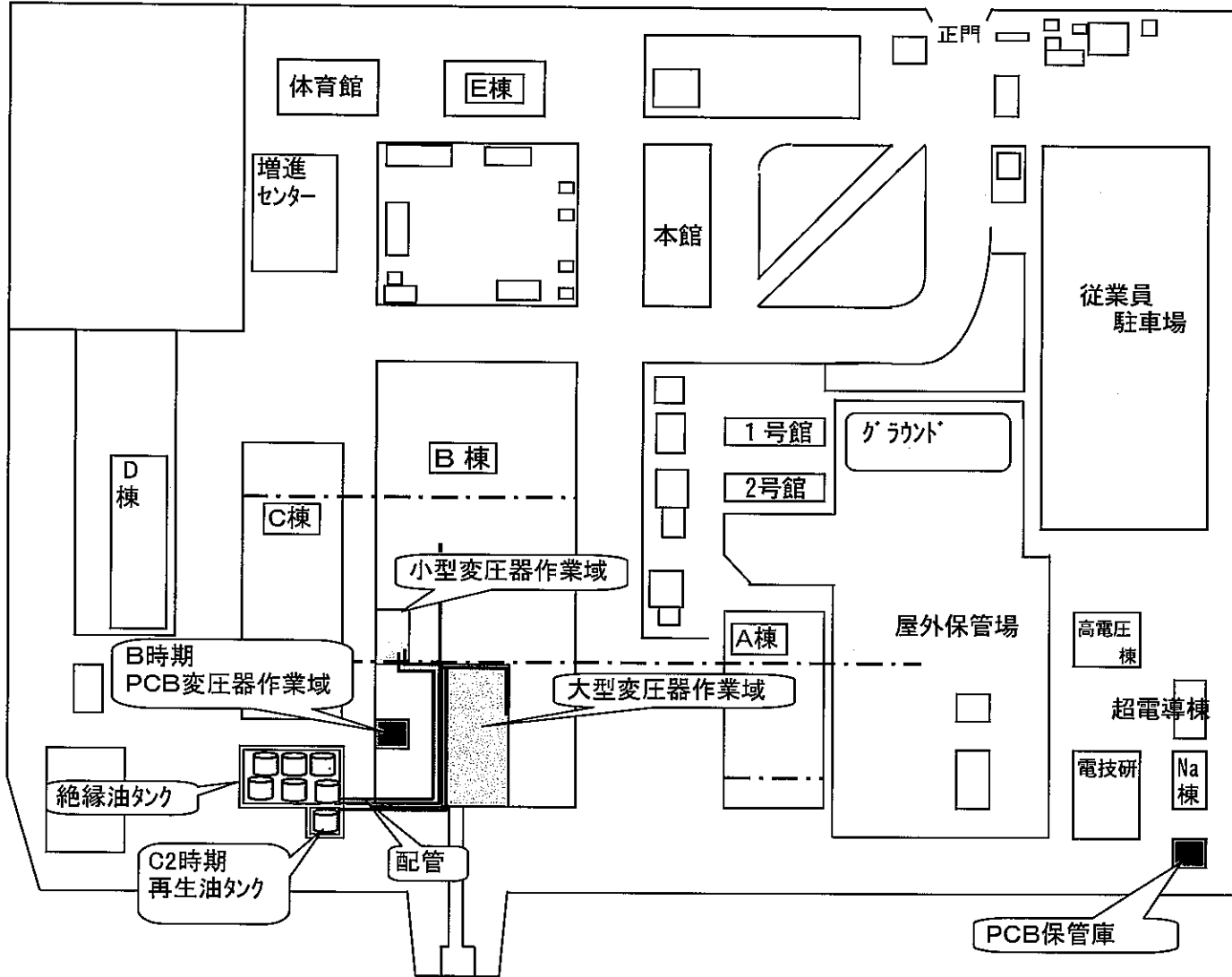
鉱油(新油)と再生油並行使用  
(1975年～1989年)

**D1時期** :絶縁油管理の強化時期

鉱油(新油)のみ使用  
(1990年～1997年)

**D2時期** :絶縁油管理の強化時期

鉱油(新油)のみ使用、  
(未油浸乾燥方法採用後)  
(1997年～現在)

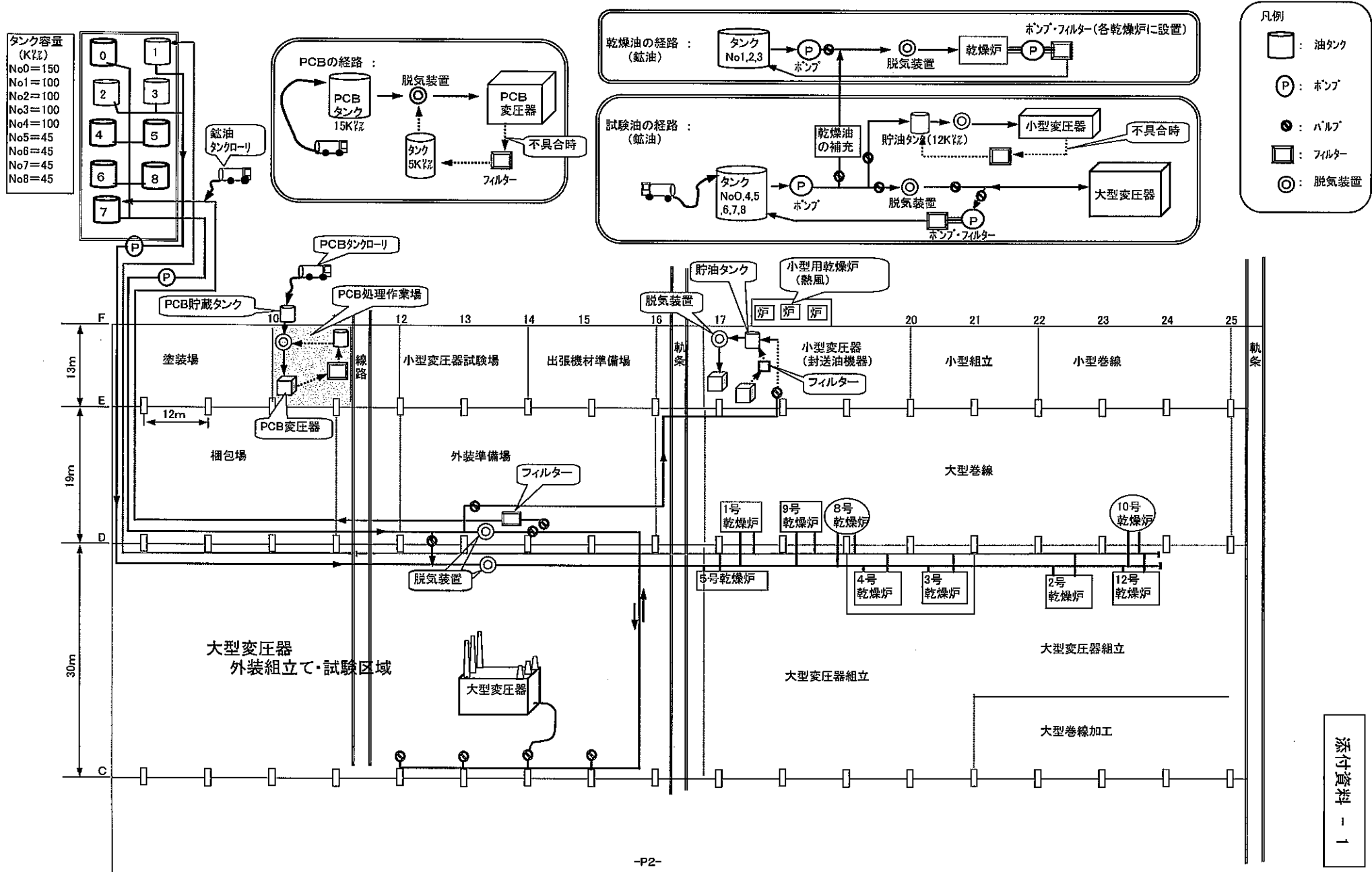


添付資料 - 1

(製造ライン詳細)

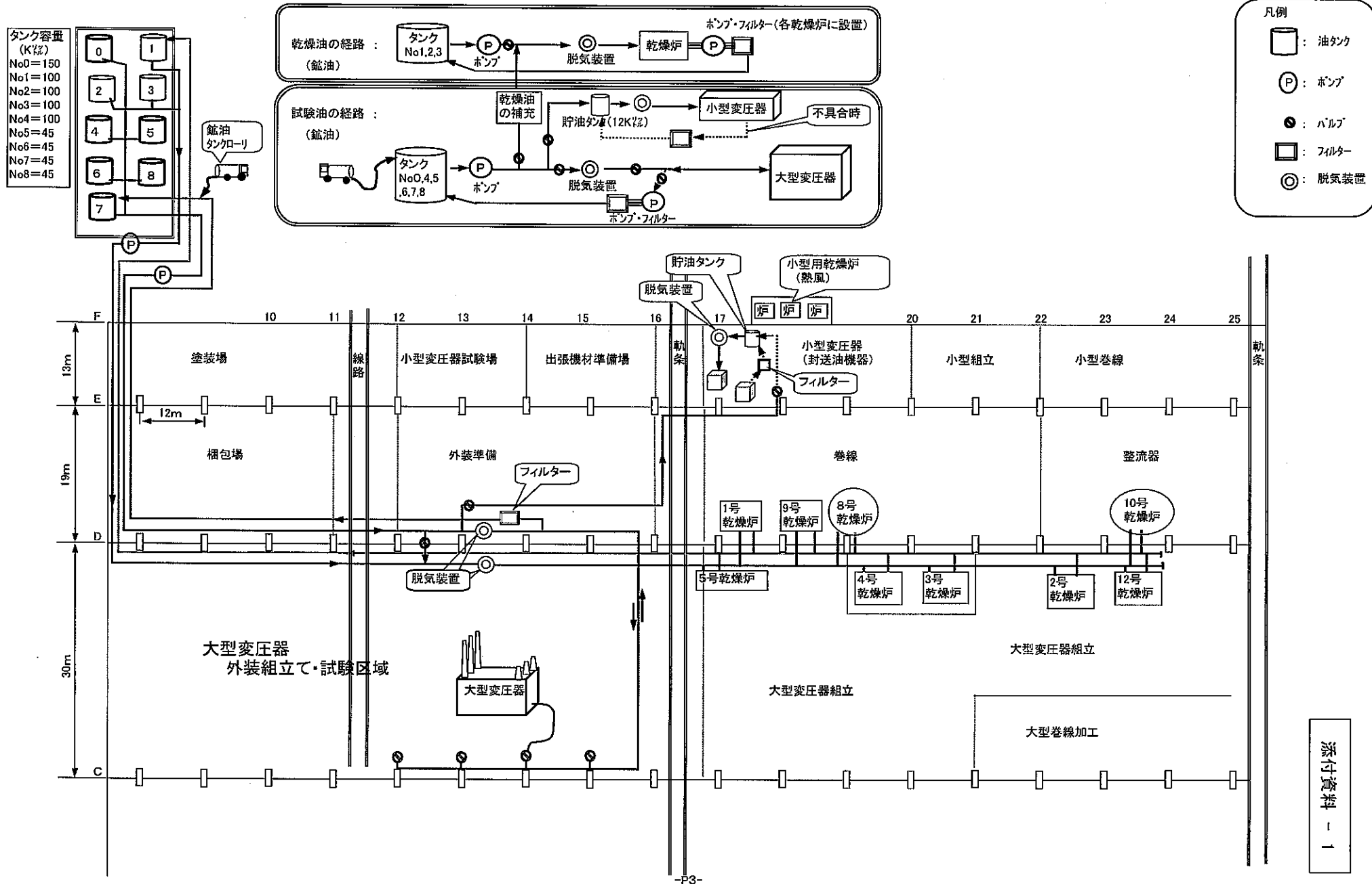
### B時期 PCB機器並行生産時期 (1953年~1972年)

千葉工場工程図 (1953~1961は川崎・吹上工場で製作。設備はすでに撤去されており且つ、当時の関係資料が無いため油処理工程の究明は不可能。)



(製造ライン詳細)

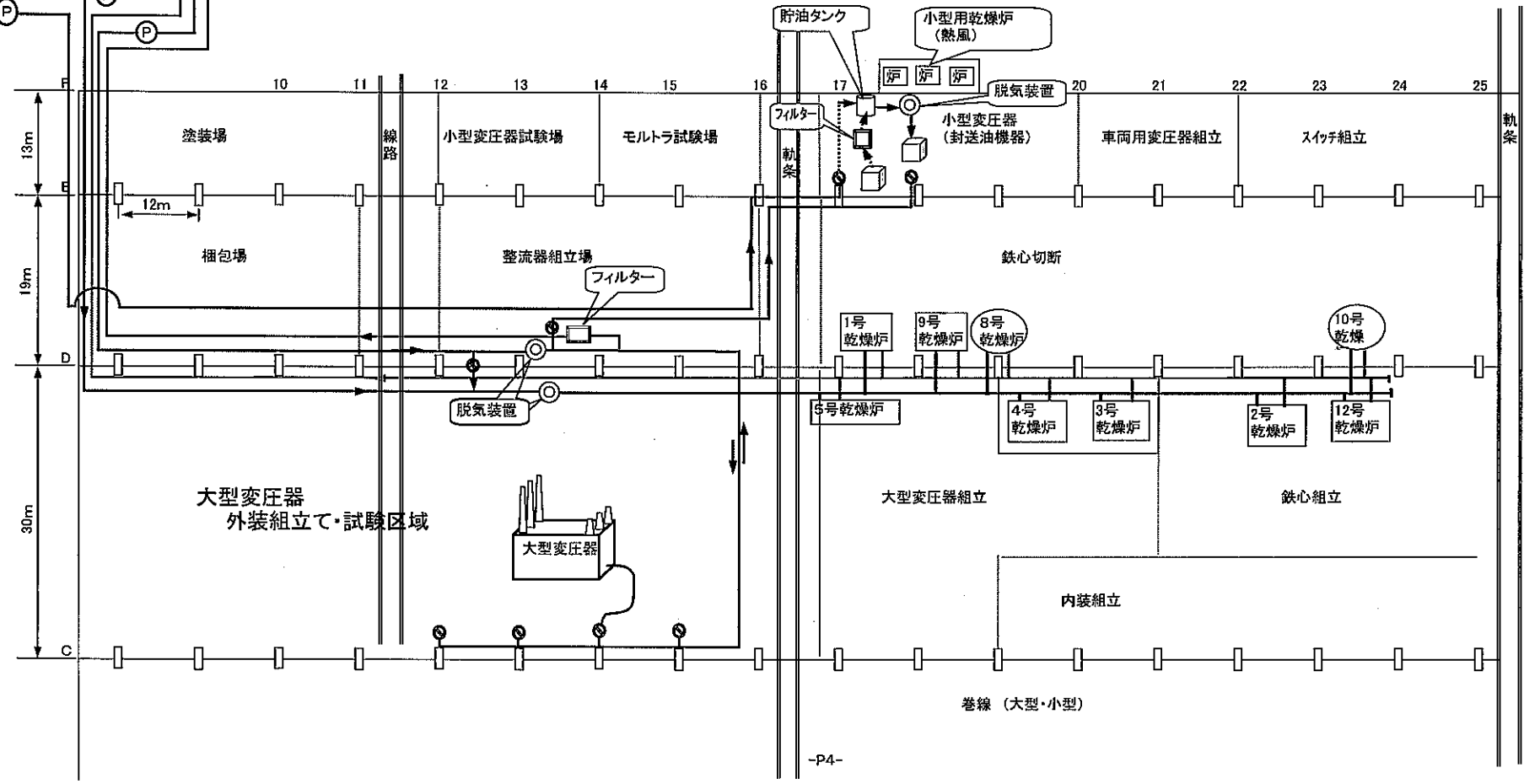
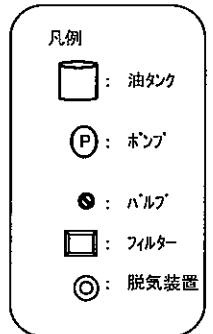
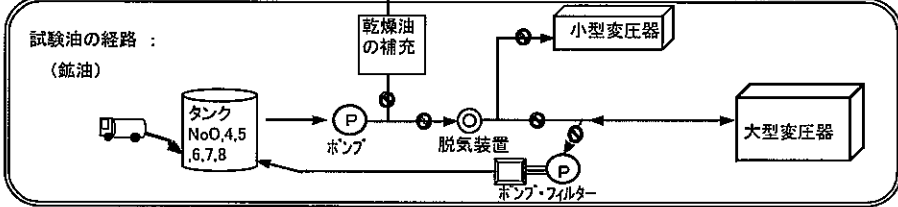
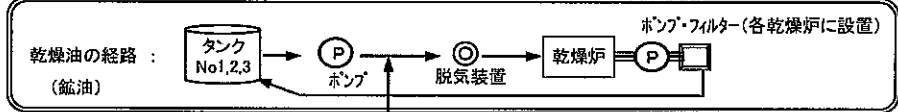
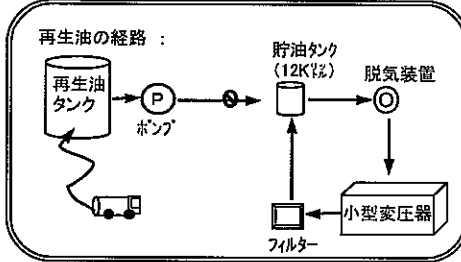
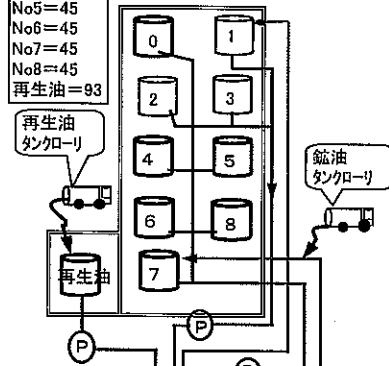
### C1時期 PCB機器生産中止後 (1973年~1974年) 鉍油(新油)のみ使用



(製造ライン詳細)

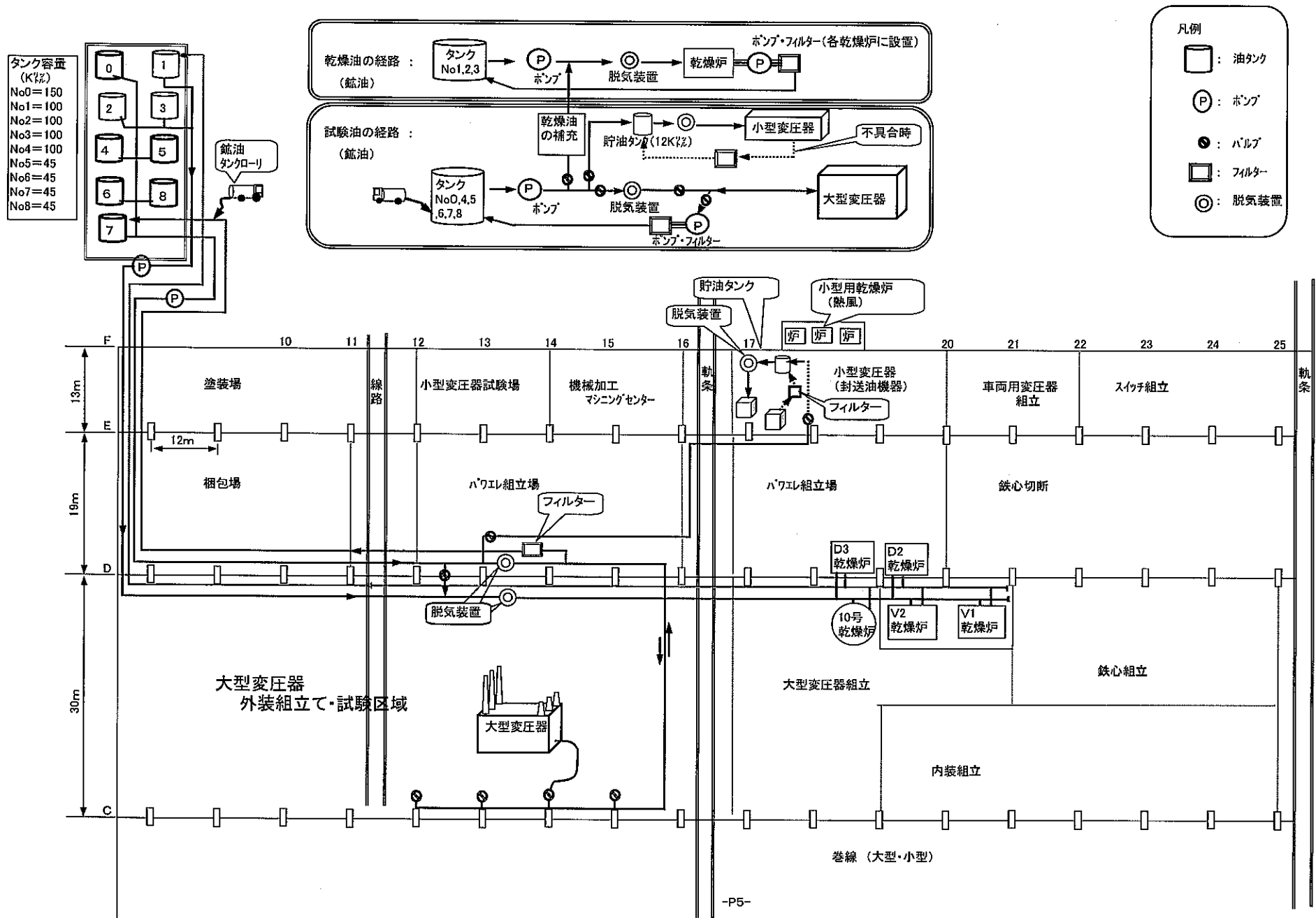
# C2時期 PCB機器生産中止後 (1975年~1989年) 鉛油(新油)と再生油並行使用

- タンク容量 (Kℓ)
- No0=150
  - No1=100
  - No2=100
  - No3=100
  - No4=100
  - No5=45
  - No6=45
  - No7=45
  - No8=45
  - 再生油=93



(製造ライン詳細)

### D1時期 絶縁油管理の強化時期 (1990年~1997年) 鉱油(新油)のみ使用



(製造ライン詳細)

D2時期 絶縁油管理の強化時期 (1997年~現在)  
 鉱油(新油)のみ使用、(未油浸乾燥方法採用後)

