

主要連結財務・非財務ハイライト

財務ハイライト

年度	2009	2010	2011	2012
経営成績				
売上高	691,223	689,065	703,534	745,781
国内	513,616	510,843	525,096	567,314
海外	177,607	178,221	178,437	178,466
営業利益	924	11,917	19,252	21,992
親会社株主に帰属する当期純利益	6,757	15,104	11,801	26,368
研究開発・設備投資				
研究開発費	24,296	32,568	32,247	31,160
設備投資額 ^{※1}	19,124	27,223	24,989	31,771
減価償却費 ^{※2}	26,053	27,945	29,755	31,054
キャッシュ・フロー				
営業活動によるキャッシュ・フロー	11,923	53,853	28,314	55,342
投資活動によるキャッシュ・フロー	(528)	84,241	(13,489)	(24,286)
フリー・キャッシュ・フロー	11,395	138,094	14,825	31,055
財務活動によるキャッシュ・フロー	(62,575)	(93,468)	(32,592)	(56,827)
財政状態				
総資産 ^{※3}	908,938	805,797	792,848	765,563
純資産	196,134	174,935	183,217	215,672
自己資本	178,866	155,355	163,576	194,572
ネット有利子負債残高	347,749	225,059	225,227	217,417
有利子負債残高	385,032	306,856	289,489	257,105
財務指標				
売上高営業利益率(%)	0.1	1.7	2.7	2.9
自己資本利益率(ROE)(%)	4.4	9.0	7.4	14.7
総資産利益率(ROA)(%) ^{※3}	0.7	1.8	1.5	3.4
自己資本比率(%) ^{※3}	19.7	19.3	20.6	25.4
ネットD/Eレシオ(倍) ^{※4}	1.9	1.4	1.4	1.1
D/Eレシオ(倍) ^{※5}	2.2	2.0	1.8	1.3
1株当たり情報^{※6}				
当期純利益	9.46	21.14	16.52	36.90
純資産額	1,251.40	1,087.00	1,144.55	1,361.45
配当額	7.50	20.00	20.00	25.00
配当性向(%)	15.9	18.9	24.2	13.6

非財務ハイライト

年度	2009	2010	2011	2012
従業員数(人)				
国内	23,524	24,562	24,973	24,956
海外	18,692	18,002	17,933	18,271
	4,832	6,560	7,040	6,685
生産時の温室効果ガスの排出量(万t-CO₂)				
製品によるCO ₂ 排出削減貢献量(万t-CO ₂) ^{※7}	45.7	59.1	54.0	50.2
	41	130	233	392

※1 設備投資額は有形固定資産への投資の総額であり、リース契約による取得相当額を含んでいます。

※2 減価償却費は有形固定資産と無形固定資産の減価償却費の合計です。

※3 「『税効果会計に係る会計基準』の一部改正」(企業会計基準第28号 2018年2月16日)を2018年度の期首から適用し、2017年度に係る主要な経営指標等については、当該会計基準を遡って適用した後の指標等となっています。

※4 ネットD/Eレシオは自己資本に対するネット有利子負債残高(有利子負債残高-現金及び現金同等物)の割合です。

財務情報の詳細な情報は当社ウェブサイトで公開しています。
<https://www.fujielectric.co.jp/about/ir/library/index11.html>

(百万円)

2013	2014	2015	2016	2017	2018
759,911	810,678	813,550	837,765	893,451	914,915
582,223	605,763	597,757	632,723	674,744	682,503
177,688	204,915	215,793	205,042	218,707	232,412
33,136	39,316	45,006	44,709	55,962	59,972
19,582	27,978	30,644	40,978	37,763	40,267
32,029	35,023	35,949	34,910	35,620	33,669
26,916	29,041	27,650	27,149	26,465	43,338
30,849	33,615	29,723	29,445	30,151	30,906
53,651	51,459	48,450	58,185	53,146	54,949
(9,649)	(22,750)	(19,410)	9,748	(14,550)	(21,448)
44,002	28,708	29,040	67,934	38,596	33,501
(50,569)	(33,828)	(31,566)	(56,083)	(46,887)	(38,174)
810,774	904,522	845,378	886,663	914,744	952,659
251,225	319,636	260,980	323,863	366,546	392,061
227,181	290,339	230,399	291,215	330,635	352,921
200,340	194,579	189,374	141,578	130,177	124,850
233,753	226,474	220,213	183,465	163,507	153,985
4.4	4.8	5.5	5.3	6.3	6.6
9.3	10.8	11.8	15.7	12.1	11.8
2.5	3.3	3.5	4.7	4.2	4.3
28.0	32.1	27.3	32.8	36.1	37.0
0.9	0.7	0.8	0.5	0.4	0.4
1.0	0.8	1.0	0.6	0.5	0.4
27.41	39.16	42.90	57.36	264.34	281.89
1,589.80	2,031.95	1,612.60	2,038.40	2,314.50	2,470.65
35.00	45.00	50.00	55.00	70.00	80.00
25.5	23.0	23.3	19.2	26.5	28.4

(円)

2013	2014	2015	2016	2017	2018
25,524	25,740	26,508	26,503	27,009	27,416
18,022	17,814	17,635	17,716	17,704	17,647
7,502	7,926	8,873	8,787	9,305	9,769
53.6	53.8	51.9	46.7	48.4	49.9
601	1,043	1,598	2,230	2,579	3,016

※5 D/Eレシオは自己資本に対する有利子負債残高の割合です。

※6 2018年10月1日付で普通株式5株を1株とする株式併合を実施しています。

1株当たり当期純利益及び1株当たり純資産額は、2009年度の期首に当該株式併合が行われたと仮定して算定しています。

2018年度における中間配当額(1株当たり8円)を株式併合実施後に換算すると1株当たり40円となりますので、

2018年度における1株当たり配当額は、中間配当額を含め80円に相当いたします。

1株当たり配当額は、株式併合前の配当金につきましても、遡って当該株式併合の影響を考慮した金額を記載しています。

※7 2009年度以降出荷した製品が1年間稼働した場合のCO₂排出削減貢献量です。

経済産業省「温室効果ガス削減貢献定量化ガイドライン」に準拠し算出しています。

企業データ

会社概要 (2019年3月31日現在)

商号	富士電機株式会社
英文社名	FUJI ELECTRIC CO., LTD.
設立	1923年8月29日
本店	〒210-9530 神奈川県川崎市川崎区田辺新田1番1号
本社事務所	〒141-0032 東京都品川区大崎一丁目11番2号 ゲートシティ大崎イーストタワー
資本金	476億円
従業員数(連結)	27,416名(国内17,647名、海外9,769名)
売上高(連結)	9,149億円(2018年度)
証券コード	6504

株式・株主構成 (2019年3月31日現在)

発行済株式総数 149,296,991株 株主数 36,564名

大株主

株主名	持株数(千株)	持株比率(%)
日本トラスティ・サービス信託銀行株式会社(信託口)	14,072	9.85
日本マスタートラスト信託銀行株式会社(信託口)	13,449	9.42
富士通株式会社	4,066	2.85
朝日生命保険相互会社	3,955	2.77
ファナック株式会社	2,684	1.88
日本トラスティ・サービス信託銀行株式会社(信託口5)	2,545	1.78
日本トラスティ・サービス信託銀行株式会社(信託口7)	2,414	1.69
株式会社みずほ銀行	2,250	1.58
古河機械金属株式会社	2,205	1.54
JP MORGAN CHASE BANK 385151	1,944	1.36

(注)1. 当社は自己株式6,451,315株を所有しておりますが、上記の表には記載していません。

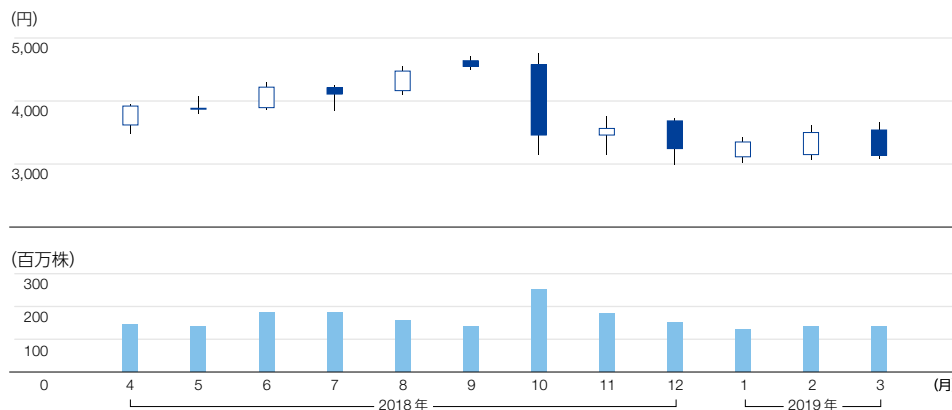
2. 持株比率は、会社法施行規則の規定に基づき、発行済株式の総数から自己株式を控除して算出しています。

所有者別株式分布状況

区分	株主数(名)	株式数(株)	出資比率(%)
金融機関・証券会社	156	64,808,745	43.41
その他国内法人	466	14,100,181	9.45
外国法人等	627	46,271,318	30.99
個人・その他	35,315	24,116,747	16.15
合計	36,564	149,296,991	100.00

(注)「個人・その他」には、自己株式を含んでいます。

株価・売買高推移(東京証券取引所)



■ 株価 ■ 売買高

(注)2018年10月1日付で普通株式5株を1株とする株式併合を実施しており、株式併合前の株価および売買高は、当該株式併合の影響を考慮した数値を記載しています。

沿革

Company

1923(大正12年)
■ 富士電機製造株式会社 創業
日本の古河電気工業と、ドイツのシーメンス社との資本・技術提携により設立。富士電機には、日本のDNAとドイツのDNAが交錯している。

1925(大正14年)
■ 川崎工場操業開始



1942(昭和17年)
■ 松本工場操業開始

1943(昭和18年)
■ 吹上工場、豊田工場操業開始



社章・FSマーク

1944(昭和19年)
■ 三重工場操業開始

1961(昭和36年)
■ 千葉工場操業開始

1968(昭和43年)
■ 川崎電機製造株式会社と合併し、
神戸工場、鈴鹿工場操業開始

1973(昭和48年)
■ 大田原工場操業開始

1984(昭和59年)
■ 商号変更
富士電機株式会社

1991(平成3年)
■ 山梨製作所操業開始



シンボルマーク

2002(平成14年)
■ シンボルマーク導入

2003(平成15年)
■ 純粋持株会社移行により商号変更
富士電機ホールディングス株式会社

2008(平成20年)
■ 富士電機機器制御株式会社が日本法人シュナイ
ダーエレクトリック株式会社と事業統合
(受配電・制御機器事業における合併)

2011(平成23年)
■ 商号変更
富士電機株式会社

2014(平成26年)
■ エンブレム(製品用企業ブランド表示)
新設



エンブレム

1920

1924(大正13年)
■ 電動機の製造開始

1925(大正14年)
■ 変圧器の製造開始

1927(昭和2年)
■ 扇風機の製造開始

1936(昭和11年)
■ 水車第一号機4,850HP
フランス水車の製作



フランス水車

1937(昭和12年)
■ 電力量計の製造開始

1950

1954(昭和29年)
■ 超小型電磁開閉器の製造開始



超小型電磁開閉器

1959(昭和34年)
■ シリコンダイオードの製造開始

1969(昭和44年)
■ 自動販売機の製造開始



第1号自動販売機

1971(昭和46年)
■ ハイブリッドICの製造開始

1976(昭和51年)
■ 汎用インバータの製造開始



汎用インバータ

1980

1985(昭和60年)
■ プログラマブルコントローラ
(MICREX-Fシリーズ)発売

1987(昭和62年)
■ IGBTモジュールの開発

1991(平成3年)
■ 2.5インチ磁気記録媒体の量産開始

1996(平成8年)
■ 鉄道車両用IGBT主変換装置の受注
(世界初の大容量平型IGBT)



平型IGBT

1998(平成10年)
■ 100kWりん酸形燃料電池の納入

2010

2010(平成22年)
■ 次世代パワー半導体
SiCモジュールの開発



SiCモジュール

2012(平成24年)
■ 国内初、次世代パワー半導体
SiC-SBD搭載インバータの開発



SiC-SBD搭載
インバータ

2014(平成26年)
■ SiCパワー半導体を搭載した
パワエレ機器の発売



大容量メガソーラー用
パワーコンディショナ

2015(平成27年)
■ 蒸気発生ヒートポンプの発売



船舶用排ガス
浄化システム

2018(平成30年)
■ 船舶用排ガス浄化システムの製造開始

連結子会社・持分法適用会社

(2019年7月1日現在)

連結子会社(国内)23社

富士電機機器制御株式会社	信州富士電機株式会社
富士古河E&C株式会社*1	宝永プラスチック株式会社
富士電機ITソリューション株式会社	株式会社三重富士
宝永電機株式会社	富士電機リテイルサービス株式会社
北海道富士電機株式会社	富士電機エフテック株式会社
富士電機メーター株式会社	富士電機フィアス株式会社
富士アイティ株式会社	富士電機ITセンター株式会社
株式会社茨城富士	富士オフィス&ライフサービス株式会社
発紘電機株式会社	富士電機テクニカ株式会社
富士電機FAサービス株式会社	株式会社秩父富士
富士フェステック株式会社	
富士電機パワーセミコンダクタ株式会社	
富士電機津軽セミコンダクタ株式会社	

*1 東証二部上場会社

持分法適用会社(国内)3社

メタウォーター株式会社*2	富士ファーマナイト株式会社
メタウォーターサービス株式会社	

*2 東証一部上場会社

連結子会社(海外)49社

富士電機アジアパシフィック社	富士電機大連社
富士SMBE社	富士電機馬達(大連)社
富士電機(タイランド)社	大連富士冰山自動販売機社
富士電機マニュファクチャリング(タイランド)社	大連富士冰山自動販売機販売社
富士タスコ社	富士電機(杭州)軟件社
富士電機インドネシア社	富士電機(亞洲)社
富士電機インド社	富士電機(香港)社
富士Gemco社	宝永香港社
フィリピン富士電機社	台湾富士電機社
マレーシア富士電機社	富士電機コリア社
富士CAC社	富士電機アメリカ社
富士電機(中国)社	富士電機ヨーロッパ社
上海電気富士電機電気技術(無錫)社	フランス富士電機社
無錫富士電機社	RTS社
常熟富士電機社	富士SEMEC社
富士電機(珠海)社	
富士電機(深圳)社	

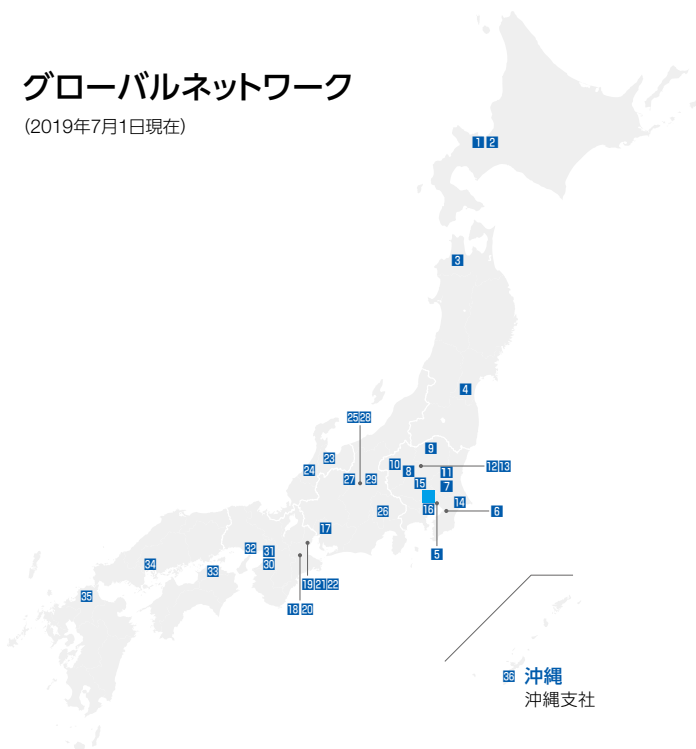
(注)上記32社を含め、49社

持分法適用会社(海外)1社

富士古河E&C(タイ)社

グローバルネットワーク

(2019年7月1日現在)



- 1 北海道支社
- 2 北海道富士電機株式会社
- 3 富士電機津軽セミコンダクタ株式会社
- 4 東北支社
- 5 川崎工場
- 6 千葉工場
- 7 筑波工場
- 8 吹上工場
- 9 大田原工場
- 10 株式会社秩父富士
- 11 株式会社茨城富士
- 12 設備技術センター
- 13 富士電機エフテック株式会社
- 14 東関東支店
- 15 北関東支店
- 16 富士古河E&C株式会社

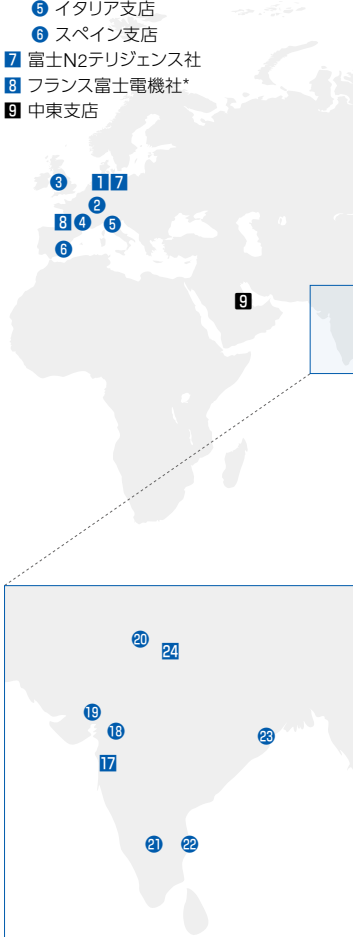
東京

- 本社
- 八丁堀事務所
- 東京工場
- 富士電機機器制御株式会社
- 富士電機テクニカ株式会社
- 富士電機フィアス株式会社
- 富士オフィス&ライフサービス株式会社
- 富士アイティ株式会社
- 富士電機ITセンター株式会社
- 富士電機ITソリューション株式会社
- 富士フェステック株式会社
- 富士電機リテイルサービス株式会社

- 17 中部支社
- 豊田支店
- 18 富士電機FAサービス株式会社
- 19 三重工場
- 20 鈴鹿工場
- 21 株式会社三重富士
- 22 宝永プラスチック株式会社
- 23 北陸支社
- 金沢支店
- 24 発紘電機株式会社
- 25 松本工場
- 26 山梨工場
- 27 富士電機メーター株式会社
- 28 富士電機パワーセミコンダクタ株式会社
- 29 信州富士電機株式会社
- 30 関西支社
- 31 宝永電機株式会社
- 32 神戸工場
- 33 四国支社
- 34 中国支社
- 35 九州支社

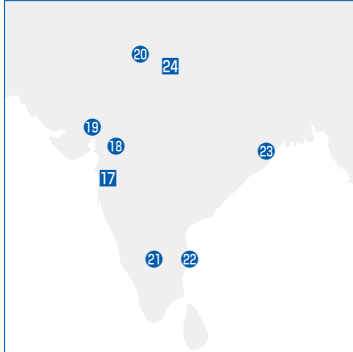
欧州

- 1 富士電機ヨーロッパ社
- 2 スイス支店
- 3 イギリス支店
- 4 フランス支店
- 5 イタリア支店
- 6 スペイン支店
- 7 富士N2テリジェンス社
- 8 フランス富士電機社*
- 9 中東支店



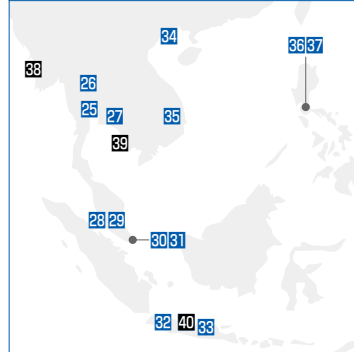
南アジア

- 17 富士電機インド社
- 18 インド工場*
- 19 アーメダバード支店
- 20 デリー支店
- 21 バンガロール支店
- 22 チェンナイ支店
- 23 コルカタ支店
- 24 富士Gemco社*



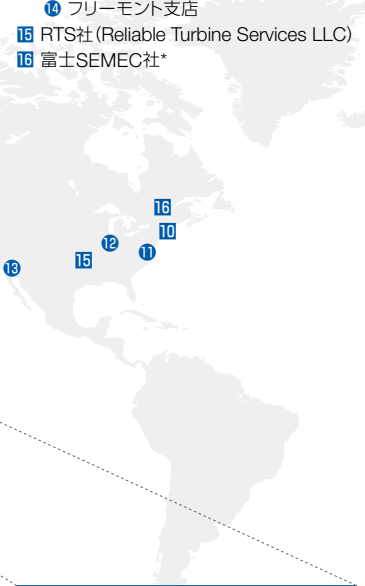
東南アジア

- 25 富士電機(タイランド)社
- 26 富士電機マニファクチャリング(タイランド)社*
- 27 富士タスコ社*
- 28 マレーシア富士電機社*
- 29 富士電機セールスマレーシア社
- 30 富士電機アジアパシフィック社
- 31 富士SMBE社*
- 32 富士電機インドネシア社
- 33 富士メテックスマラン社*
- 34 富士電機ベトナム社
- 35 富士CAC社
- 36 フィリピン富士電機社*
- 37 富士電機セールスフィリピン社
- 38 ミャンマー駐在員事務所
- 39 カンボジア駐在員事務所
- 40 インドネシア建設駐在員事務所



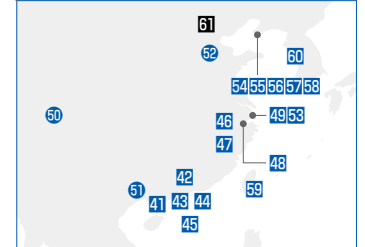
米州

- 10 富士電機アメリカ社
- 11 バーヂニア工場*
- 12 シカゴ支店
- 13 サンタアナ支店
- 14 フリーモント支店
- 15 RTS社(Reliable Turbine Services LLC)
- 16 富士SEMEC社*



中国・東アジア

- 41 富士電機(珠海)社*
- 42 富士電機(深圳)社*
- 43 富士電機(亞洲)社
- 44 富士電機(香港)社
- 45 宝永香港社
- 46 常熟富士電機社*
- 47 無錫富士電機社*
- 48 富士電機(杭州)軟件社
- 49 富士電機(中国)社
- 50 華西分公司
- 51 華南分公司
- 52 華北分公司
- 53 上海電氣富士電機電気技術(無錫)社*
- 54 富士電機大連社*
- 55 富士電機馬達(大連)社*
- 56 大連富士冰山自動販売機社*
- 57 大連富士冰山自動販売機販売社
- 58 大連富士冰山スマート制御システム社
- 59 台湾富士電機社
- 60 富士電機コリア社
- 61 北京駐在員事務所



●: 関係会社
 ■: 海外事務所
 * 製造機能あり