

2. 企業集団の状況

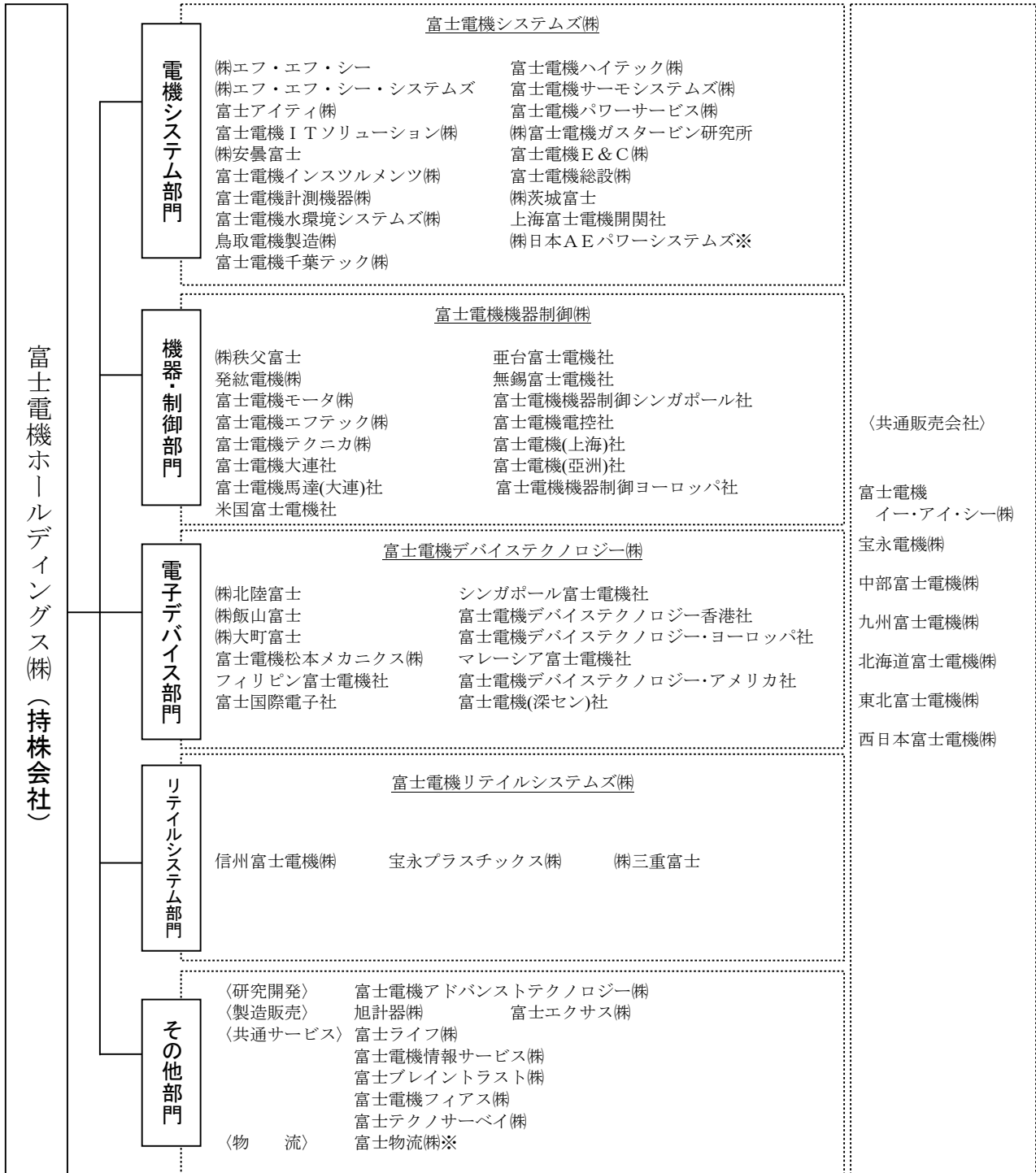
富士電機グループは、「電機システム」、「機器・制御」、「電子デバイス」、「リテイルシステム」、「その他」の5部門にわたって製品の開発、生産、販売、サービス等の幅広い事業活動を展開しております。

各部門に携わる連結子会社数は、富士電機システムズ(株)を中核会社とする電機システム部門が19社、富士電機機器制御(株)を中核会社とする機器・制御部門が16社、富士電機デバイステクノロジー(株)を中核会社とする電子デバイス部門が13社、富士電機リテイルシステムズ(株)を中核会社とするリテイルシステム部門が4社、その他部門が8社となっており、それに加えて各部門にまたがる連結子会社(共通販売会社)が7社あり、合計で67社となっております。

持分法適用会社につきましては、(株)豊田自動織機と物流サービス分野全般について事業提携・資本提携を行っている富士物流(株)、(株)日立製作所・(株)明電舎との変電機器の製造販売合弁会社である(株)日本A Eパワーシステムズの2社となっております。

なお、富士電機E&C(株)および富士物流(株)の2社は東証二部に上場しております。

平成19年9月30日現在の各部門と連結子会社等との事業系統図は次頁のとおりであります。



- (注) 1. 「電機システム」、「機器・制御」、「電子デバイス」、「リテイルシステム」の各部門中、下線を付している会社は、部門全体にわたる執行権限と成果責任を有する事業会社（中核事業会社）であります。
2. ※印を付した会社は、持分法適用会社であります。