

対処すべき課題

経営理念

富士電機は、地球社会の良き企業市民として、
地域、顧客、パートナーとの信頼関係を深め、
誠実にその使命を果たします。

■豊かさへの貢献 ■創造への挑戦 ■自然との調和

スローガン

熱く、高く、そして優しく

経営方針

1. **エネルギー・環境**技術の革新により、
安全・安心で持続可能な社会の実現に貢献します。
2. **グローバル**で事業を拡大し、成長する企業を目指します。
3. 多様な人材の意欲を尊重し、**チーム**で総合力を発揮します。

2019～2023(創立100周年)

持続的成長企業としての基盤確立
令和. Prosperity2023

売上高1兆円
営業利益率8%以上

2016～2018

富士電機の更なる変革
Renovation2018

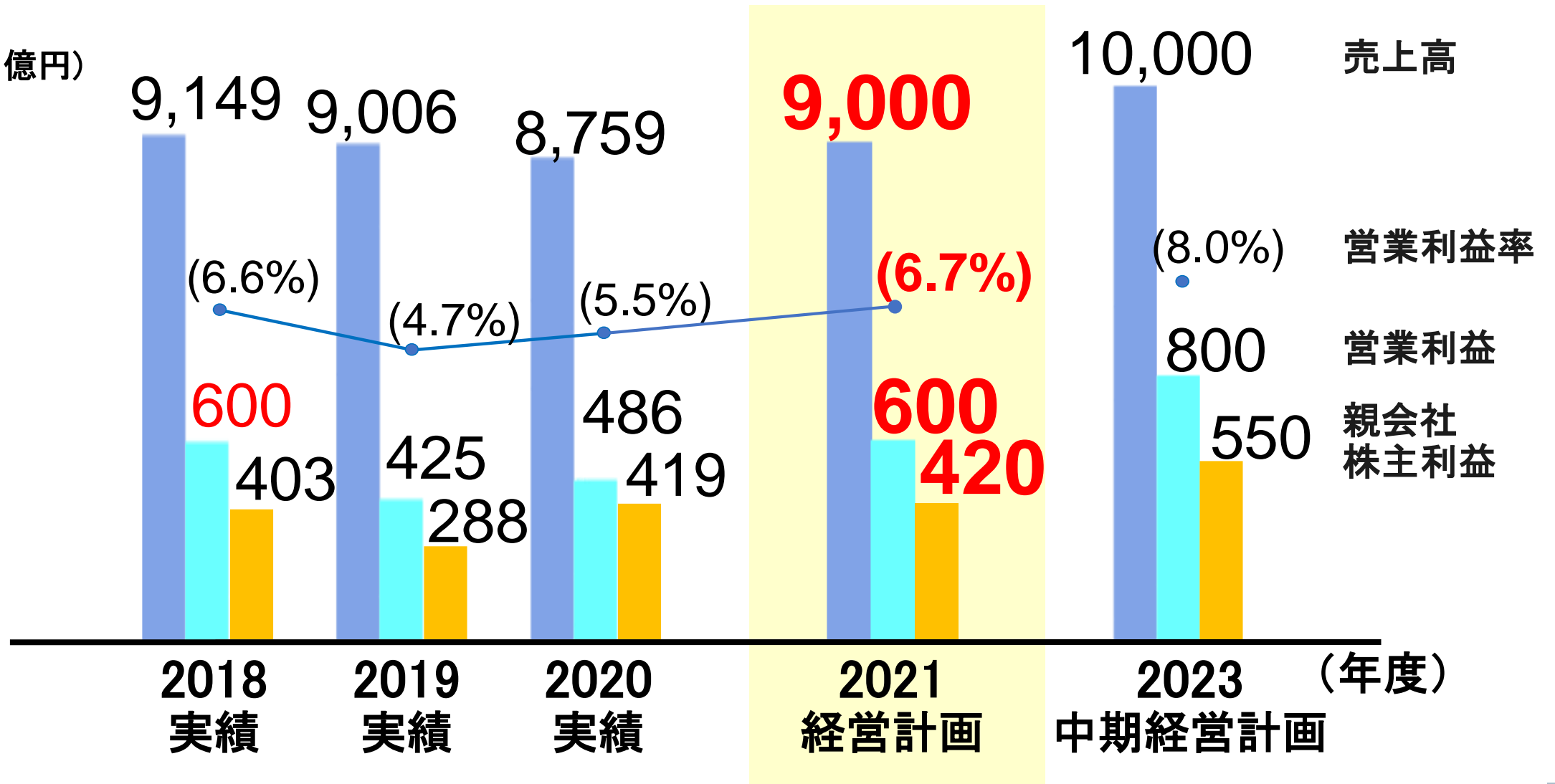
2013～2015

成長戦略の推進

2010～2012

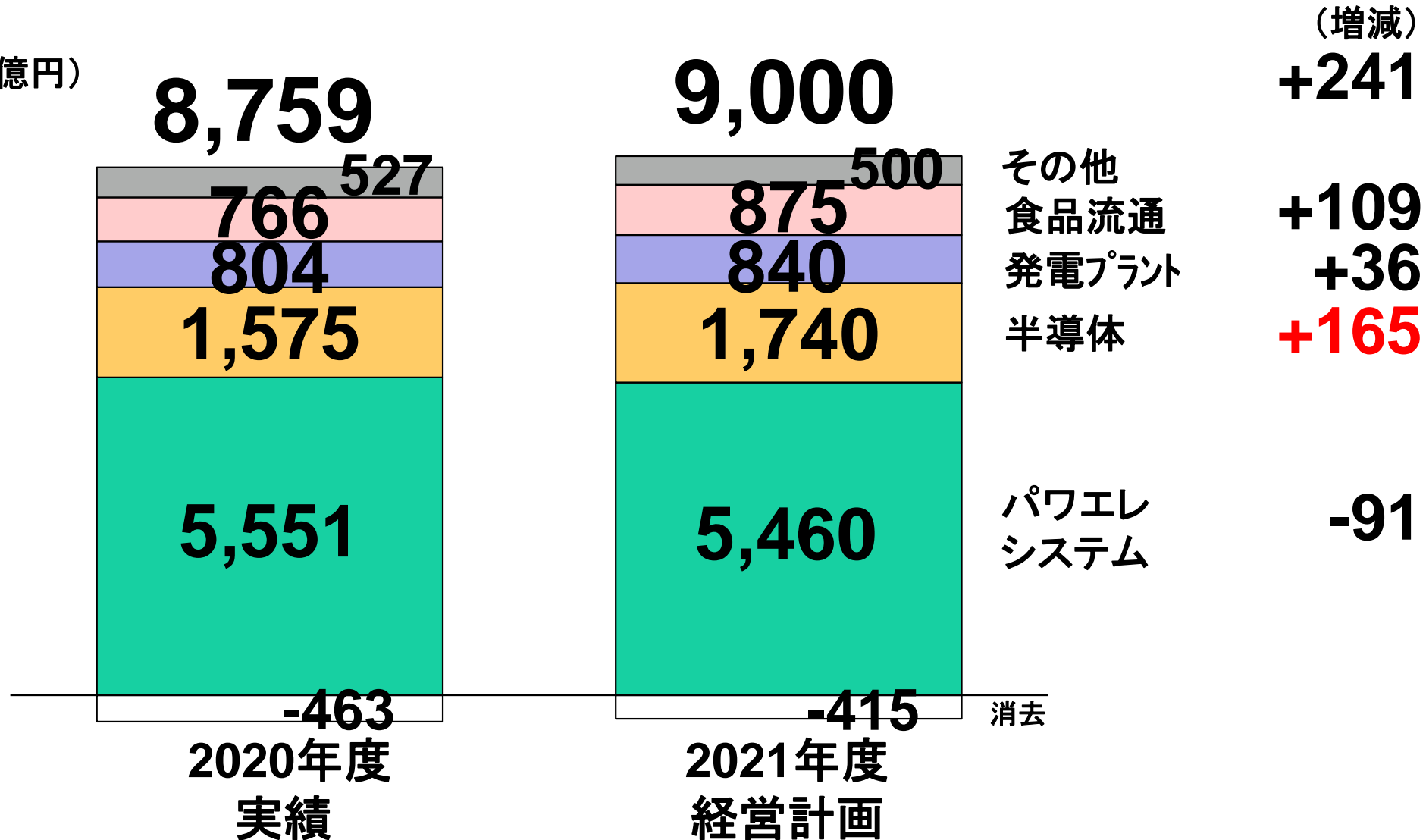
事業構造改革

(単位: 億円)



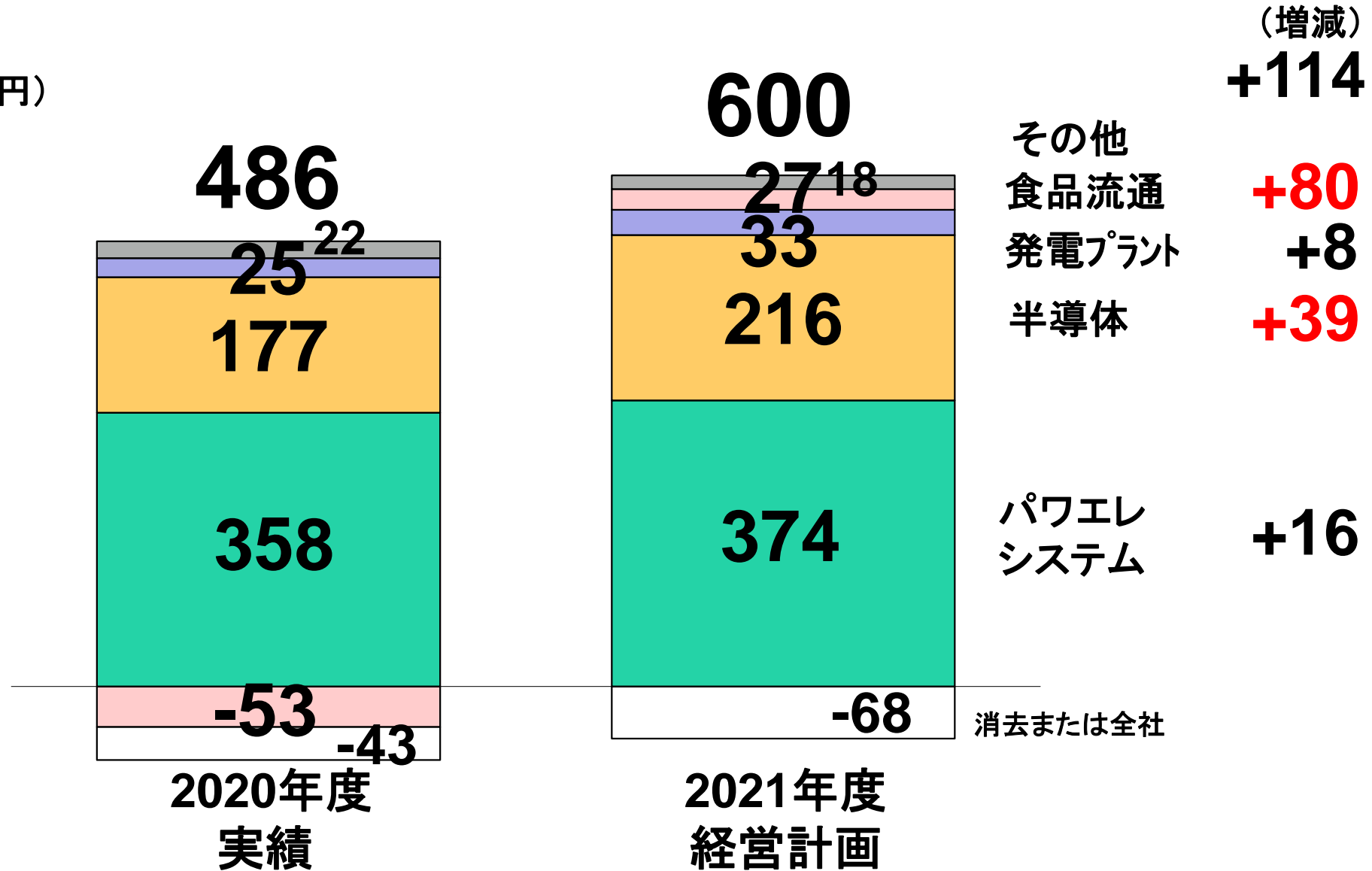
売上高(セグメント別)

(単位:億円)



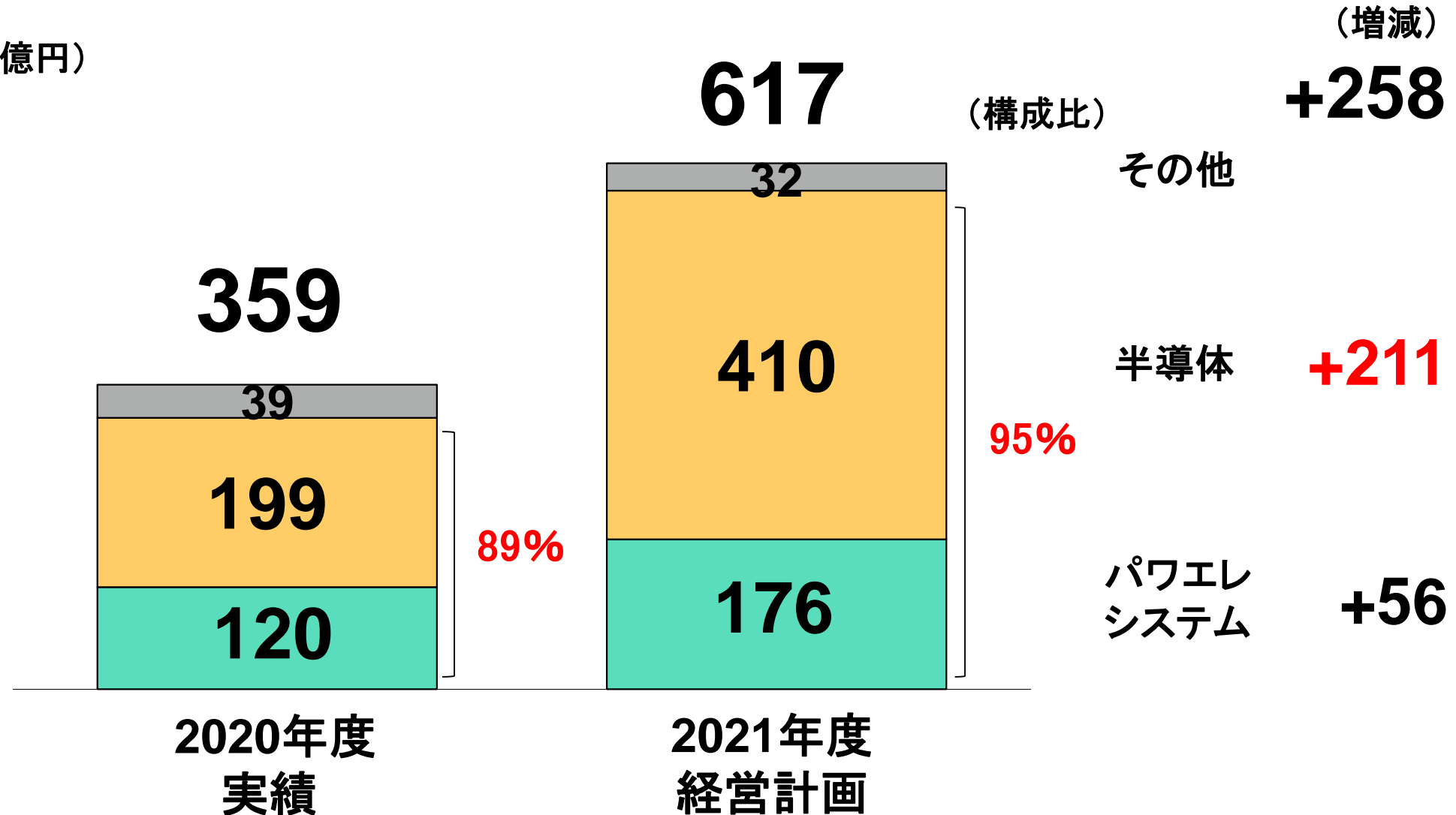
営業利益(セグメント別)

(単位:億円)



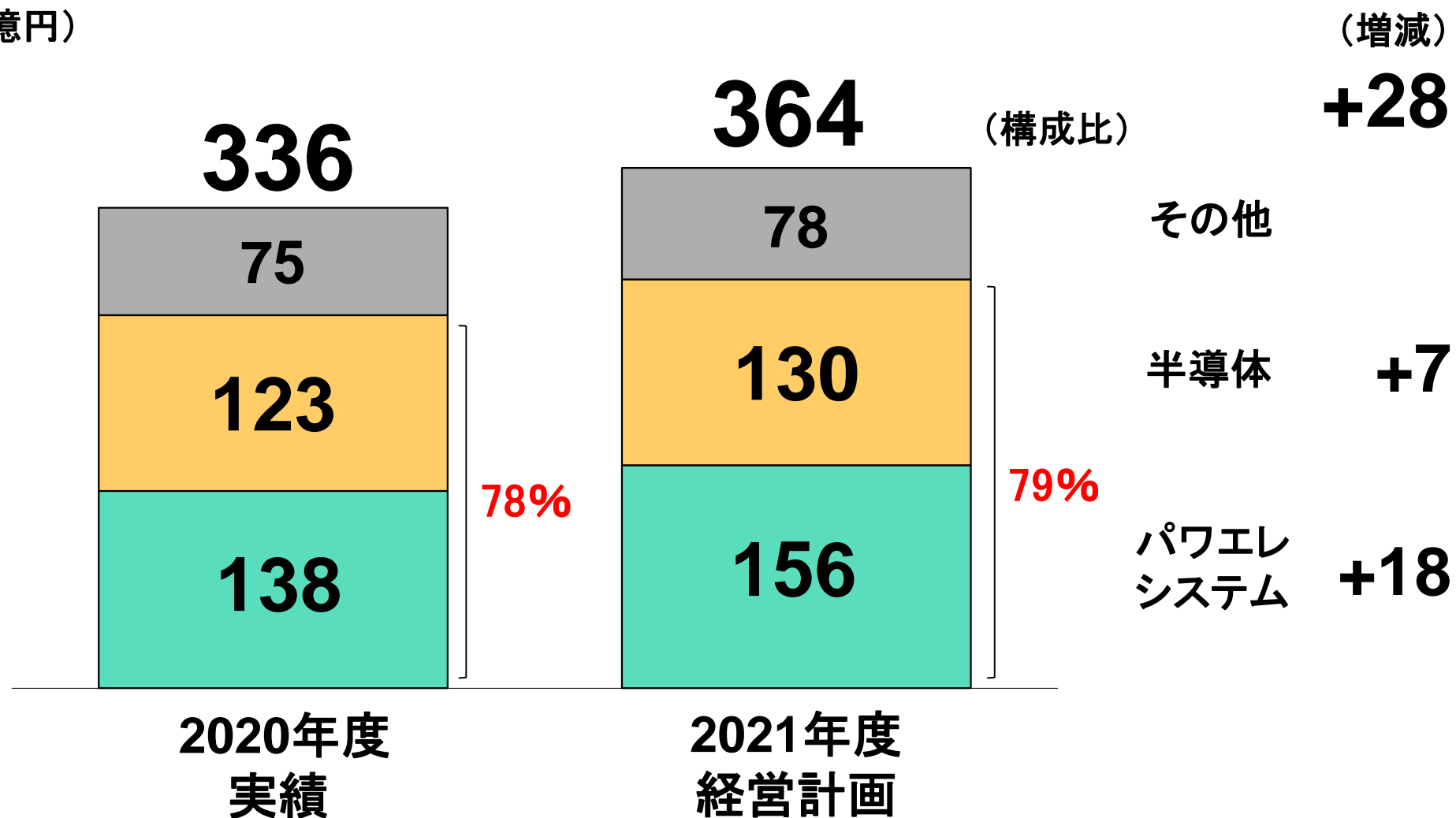
設備投資(セグメント別)

(単位:億円)



研究開発(セグメント別)

(単位:億円)



※研究開発費をテーマに応じてセグメントに分類したもので、決算短信記載の数値とは異なります。

成長戦略の推進

- パワエレシステム事業の拡大
- パワー半導体事業の拡大

収益力の 更なる強化

- ものづくりのデジタル改革推進
- グローバルでものづくり力強化

経営基盤(ESG) の継続的な強化

- **E:カーボンニュートラルを目指す**
- S: 人財活躍推進と働き方改革
- G: ガバナンスの実効性向上

●環境投資に対応したシステム事業の拡大

－再生可能エネルギー（発電プラントと連携）

－電気設備丸ごと受注（データセンター、半導体）

●東南アジア、インドを中心とした海外事業拡大



太陽光発電



蓄電制御システム



データセンター



無停電電源装置



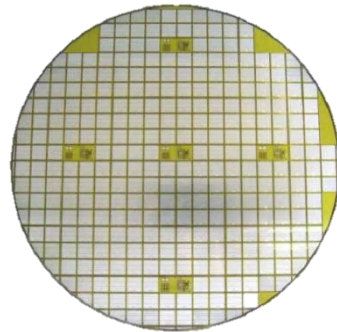
配電盤

● **電動車、再生可能エネルギー向け売上拡大**

● **パワー半導体の8インチウエハ生産能力増強**



津軽工場(前工程)



パワー半導体チップ



大町工場(後工程)



電動車向けIGBTモジュール

●再生可能エネルギーの受注拡大

地熱発電

水力発電

太陽光・風力発電



地熱発電



水力発電



太陽光発電



風力発電

●省エネ、省人・省力化対応商材の売上拡大

- ・省エネ・高付加価値自販機の投入
- ・コンビニ向けトータルソリューション
次世代ショーケース、自動釣銭機、店舗省エネ・鮮度管理・設備保守



省エネ自販機
(海外)



非接触自販機



次世代ショーケース
・長鮮度 ・CO2対応

SDGsとは：
持続可能な、より良い世界を目指す国際目標

SUSTAINABLE DEVELOPMENT GOALS



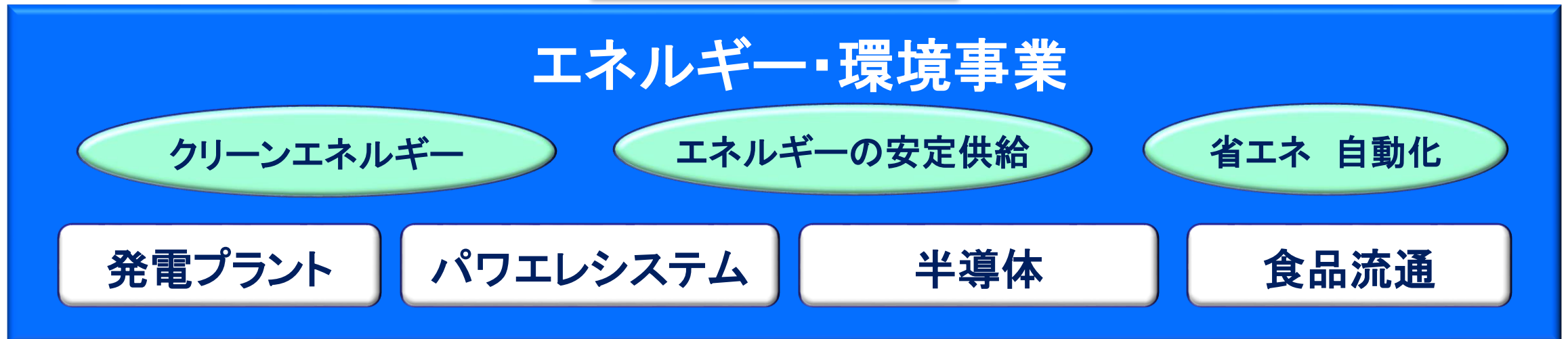
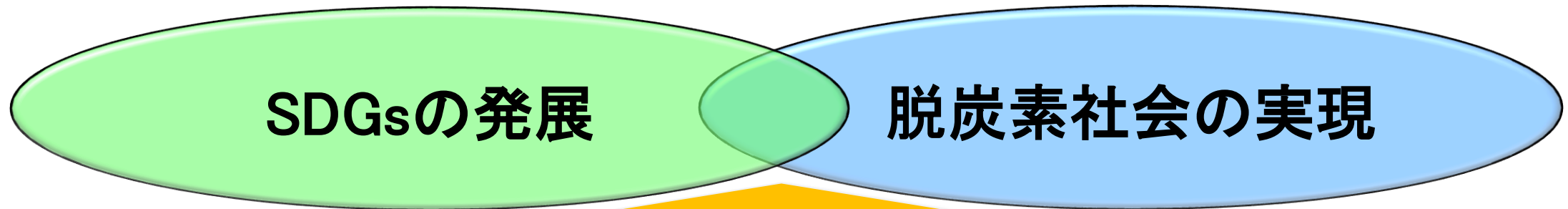
経済・社会・環境の統合的发展

富士電機の9つのSDGs目標

事業で貢献するSDGs目標



エネルギー・環境事業を通じて SDGsの発展、脱炭素社会の実現に貢献



経営スローガン

熱く、高く、そして優しく

1. 本資料および本株主総会に含まれる予想値および将来の見通しに関する記述・言明は、弊社が現在入手可能な情報による判断および仮定に基づいております。
その判断や仮定に内在する不確実性および事業運営や内外の状況変化により、実際に生じる結果が予測内容とは実質的に異なる可能性があり、弊社は、将来予測に関するいかなる内容についても、その確実性を保証するものではありません。
2. 本資料は、情報の提供を目的とするものであり、弊社の株式の売買を勧誘するものではありません。
3. 目的を問わず、本資料を無断で引用または複製することを禁じます。