

第六卷第六號

昭和四年六月號

内 容 目 次

電氣協會規定の圓線圖から誘導電動機の最大出力及び

最大力率を求める事に就て……………阪上俊雄(297)

最近に於けるシーメンス私設自動電話装置の一瞥

(其二)……………高田重雄(306)

水銀整流器の自動制御……………黒岩和五郎(315)

消弧變壓器(其の一)……………小川福太郎(325)

(紹介欄)

シーメンス私設廻轉選擇式電話機……………(345)

シーメンス直指オームメータ……………(346)

誘導電動機に於て漏洩磁氣回路の飽和がその過負荷

容量に及ぼす影響に就て……………(349)

最近の特許……………(352)

編輯部便り……………(354)

FUSI DENKI JIHO

Monthly Magazine for Electrical Engineering.

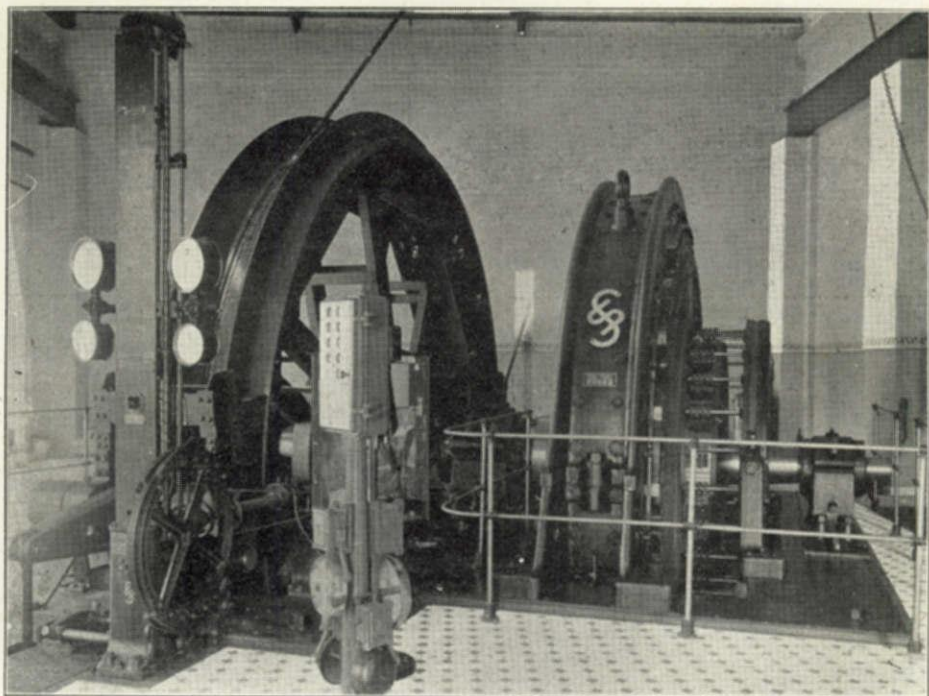
VOL. VI.

June 1929

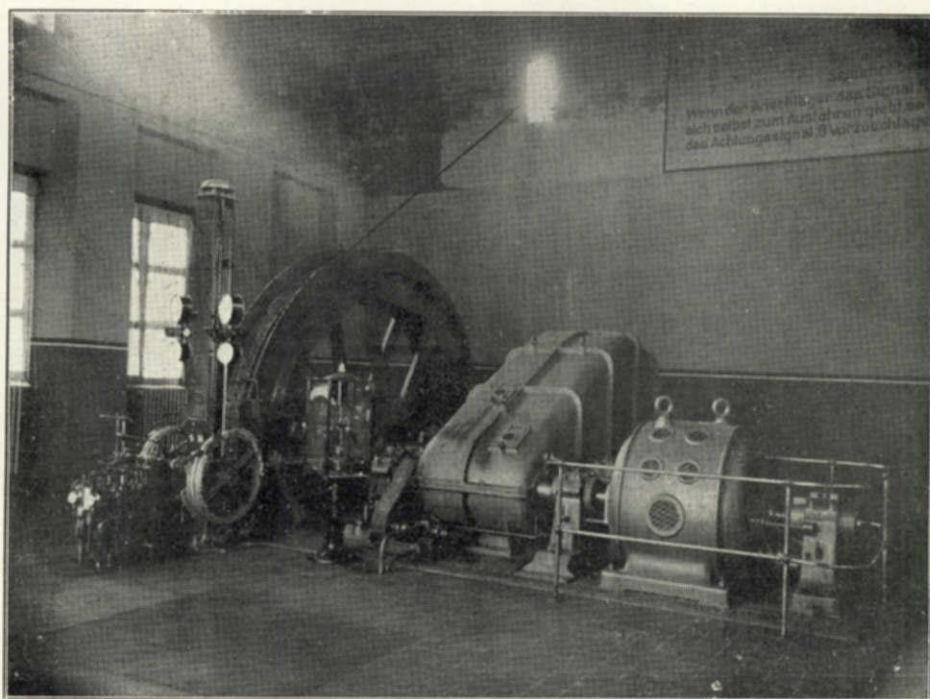
No. 6.

(SUMMARY OF CONTENTS)

- About One Method of Requiring Maximum Output and
Maximum Power Factor of the Induction Motor
from Denki Kyokai's Circle Diagram.....(297)
By Toshio Sakane
- Survey on Modern Siemens Private Automatic
Telephone Exchange.....(306)
By Shigeo Takada
- Automatic Control of Mercury Rectifier.....(315)
By Wagoro Kuroiwa
- Quenching Arc Transformer.....(325)
By Fukutaro Ogawa
-
- The Ideal Private Automatic Telephone with Rotary
Line Selector.....(345)
- Siemens Ohmmeter.....(346)
- On the Effect of Saturation of Leakage Path on the
Overload Capacity of the Induction Motor.....(349)
- New Patents.....(352)



レオナード速度調整機を應用したる捲揚機
 (堅坑深さ 400 米)



尙車聯結により捲揚機に應用されたるシーメンス三相誘導電動機
 (400 HP, 560 r. p. m.、堅坑深さ 600 米)



*本誌に記載されている会社名および製品名は、それぞれの会社が所有する
商標または登録商標である場合があります。