

第六卷第八號

昭和四年八月號

内容目次

- 最近の水力發電機に就て……………庄子成則(421)
- 電力供給事業に於ける遠隔測定と遠隔制御とに就て(續) 岩山虎雄(430)
- 船用電氣装置に於けるカールマイエル式安全接續法……後藤良(442)
- 電纜及架空線路に對するインピーダンス保護装置……石川靜一(450)
- (紹介欄)
- 電氣運搬車……………(460)
- シメンス新型高容量真空避雷器……………(467)
- 最近の特許……………(469)
- 編輯部便り……………(471)

FUSI DENKI JIHO

Monthly Magazine for Electrical Engineering.

VOL. VI.

August 1929

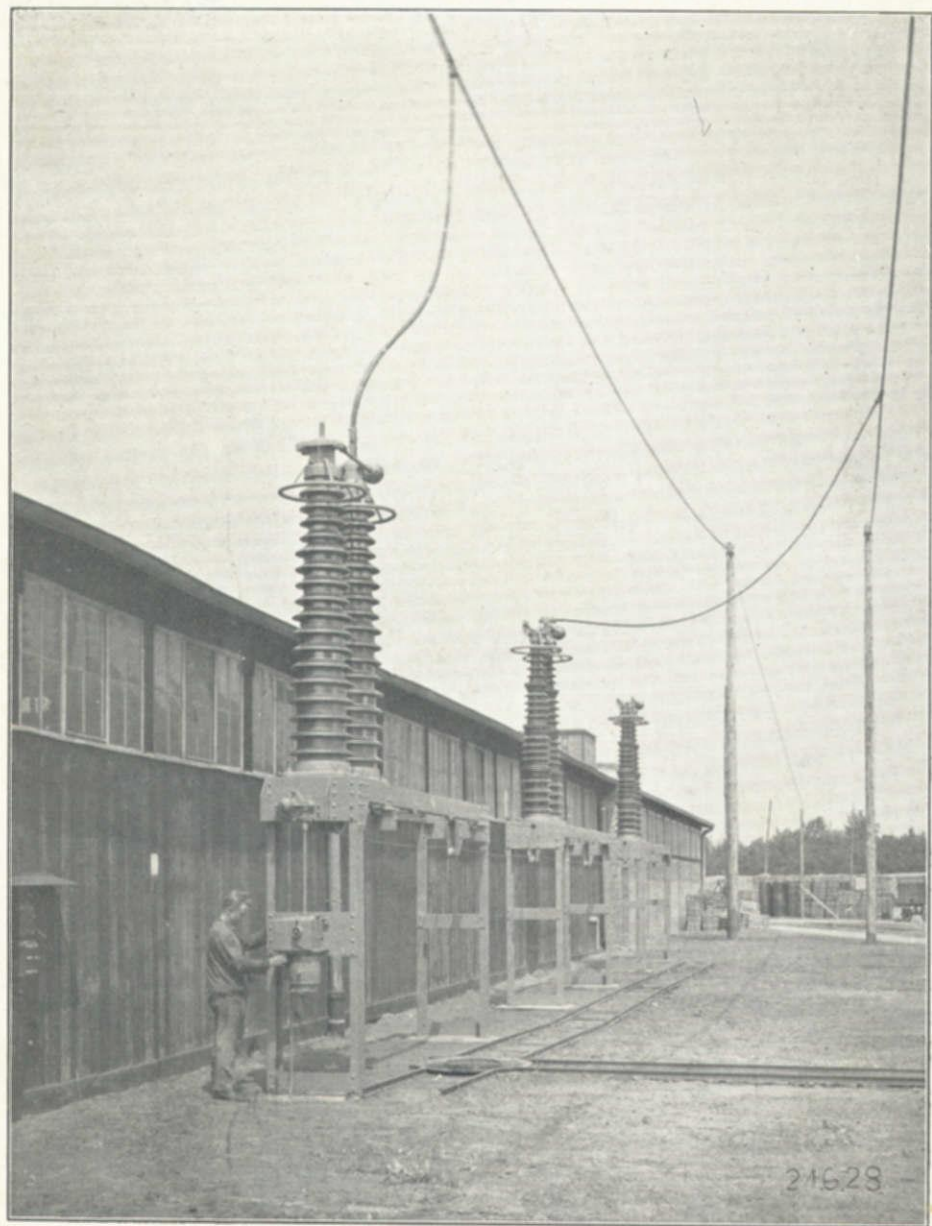
No. 8.

(SUMMARY OF CONTENTS)

- Latest Practice of Hydroelectric Generators(421)
By Shigenori Shoji
- Remote Metering and Controlling Equipments
for Electric Power Distribution(430)
By Torao Iwayama
- C. Meyer's Protective Connection for Central
Switch Plant on Ship.....(442)
By Ryoh Gotoh
- Impedance Protective Relay for Aerial and
Cable Power Lines.....(450)
By Seichi Ishikawa
-
- Electric Trucks(460)
- Siemens High Capacity Vacuum Arrester.....(467)
- New Patents.....(469)



220,000 V. 630 A 屋外用自働油入遮断器
獨特の多重遮断式で Condenser bushing を用ひ、操作用電動機
の所要電力は僅かに 11KW であります。



220,000 V. 600 A 屋外用三極断路器

球面接触で、開閉は可動接觸片を取り付けた磚子を車臺に載せ、之を電動機により運轉される捲取り装置により三極同時に動かして行ふ獨特の設計であります。



*本誌に記載されている会社名および製品名は、それぞれの会社が所有する
商標または登録商標である場合があります。