

第六卷第十一號

昭和四年十一月號

内 容 目 次

南滿奉天に開通したる S/H 式自働電話局.....	R M 生(567)
齒脈動を抑止する凸極型同期機の磁極の構造に就て.....	大 富 眞(578)
三極真空管による直流電動機の世界調整に就て.....	今村重三郎(585)
金屬 Beryllium について.....	安田 久男(590)

(紹介欄)

電話加入者線を利用する電氣時計装置.....	(598)
シーメンス盗難豫防装置.....	(599)
シーメンス、イムマーシヨウ電動唧筒.....	(601)
最近の特許.....	(604)
編輯部便り.....	(606)

FUSI DENKI JIHO

Monthly Magazine for Electrical Engineering.

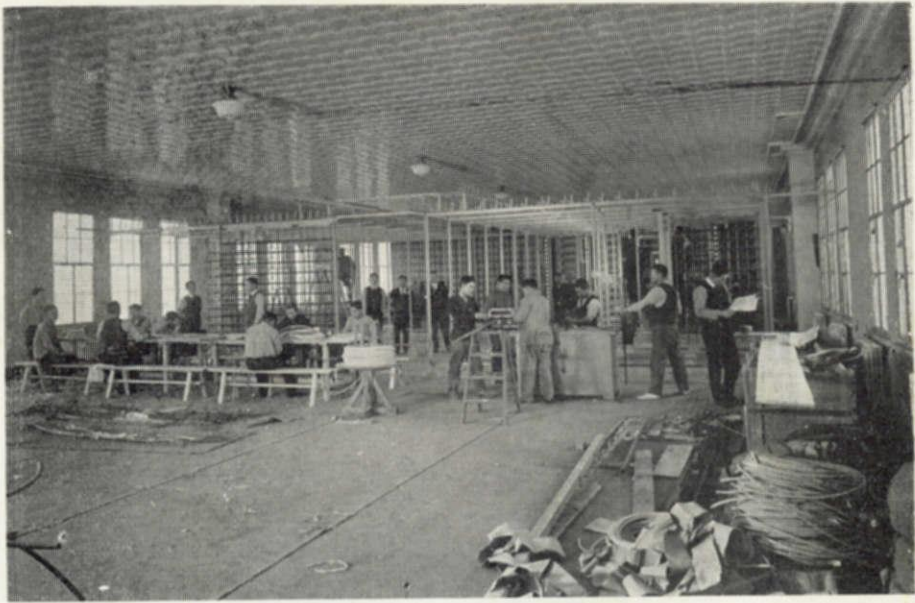
VOL. VI.

November 1929

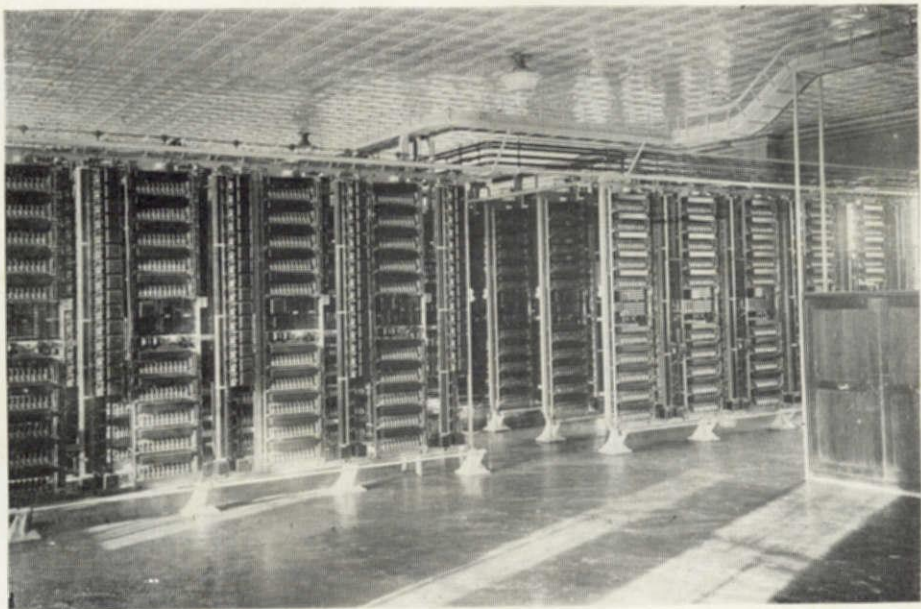
No. 11.

(SUMMARY OF CONTENTS)

Siemens & Halske Automatic Telephone Exchange Installed in Mukden Office.....	(567)
<i>By Mr. R. M.</i>	
On the Pole-skewing of Salient-pole Synchronous Machines	(578)
<i>By Makoto Ohtomi.</i>	
Speed Regulation of D. C. Motor by Triode Bulb.	(585)
<i>By Juzaburo Imamura.</i>	
On Beryllium	(590)
<i>By Ikuo Yasuda.</i>	
<hr/>	
Safety Device against Burglar.....	(598)
Electric Clock Device Using Telephone Office Line after S & H System	(599)
Siemens Immersion Pumps	(601)
New Patents.....	(604)



奉天電話局
工事開始直後ノ自働機械室



同開局直前
工事完成後ノ自働機械室



*本誌に記載されている会社名および製品名は、それぞれの会社が所有する
商標または登録商標である場合があります。