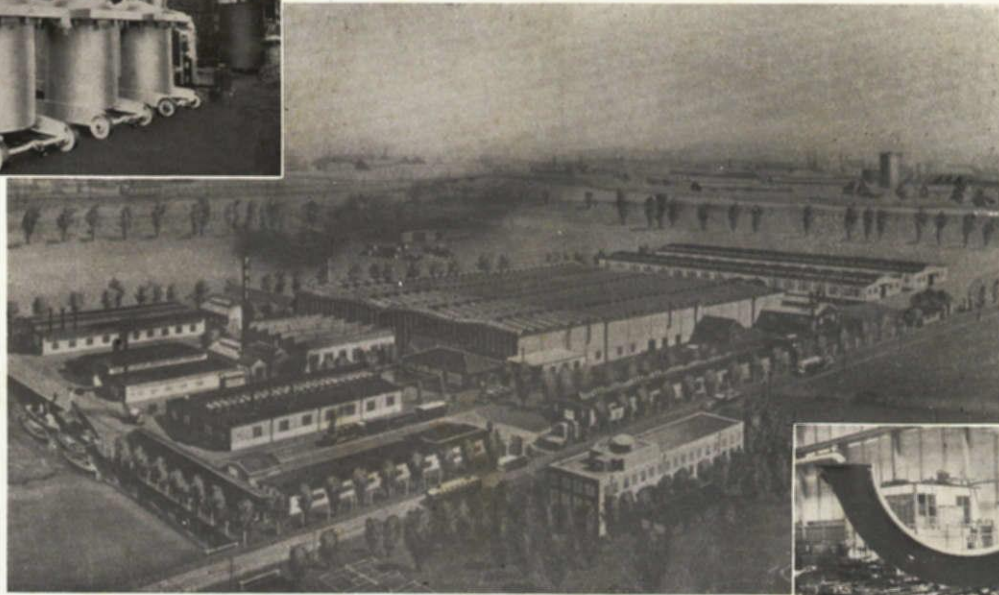
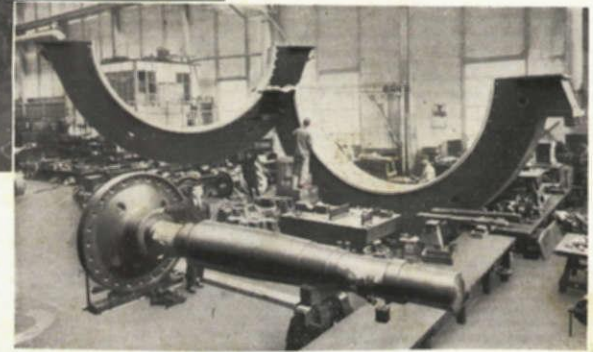


油入遮斷器工場



富士電機川崎工場鳥瞰圖

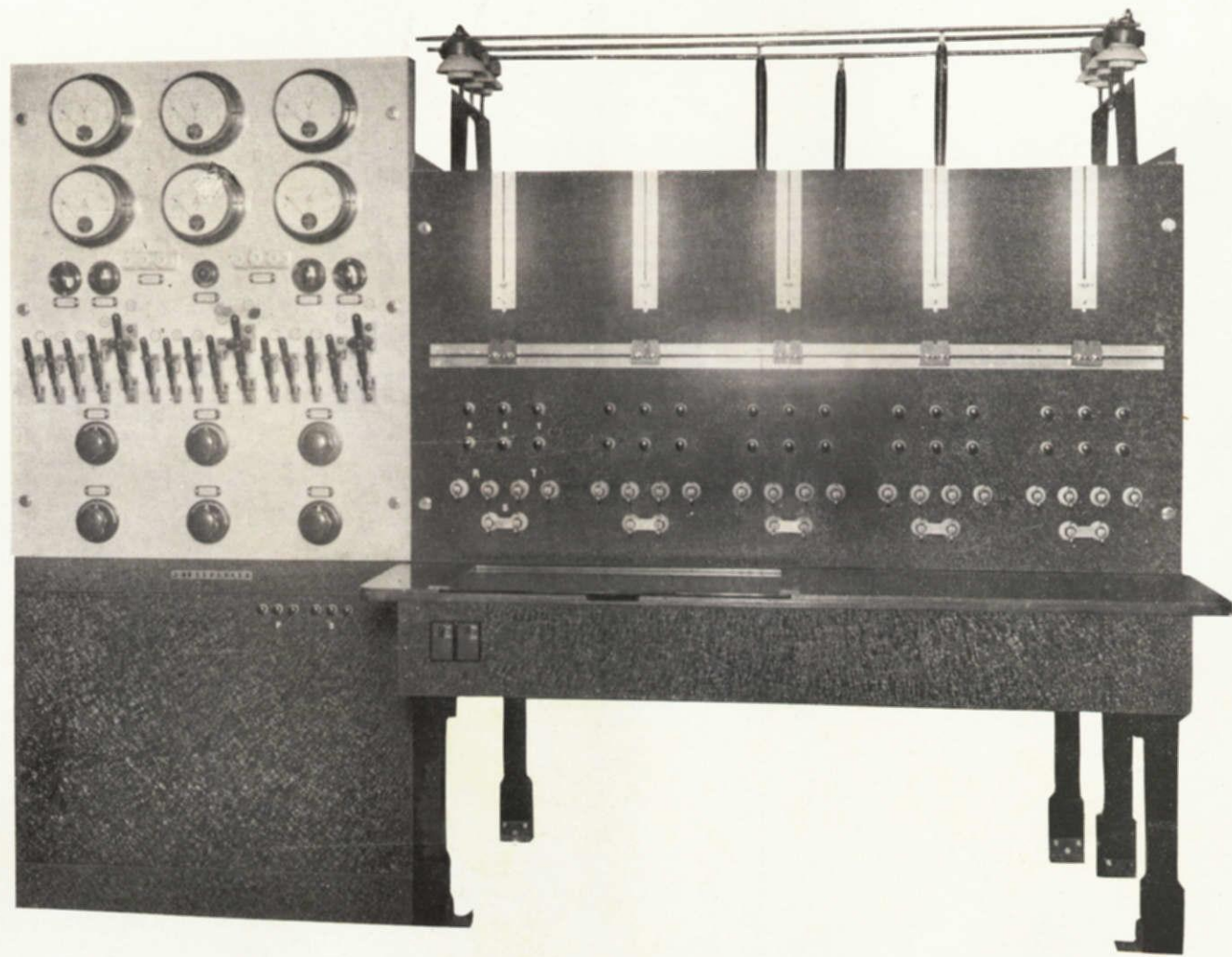


迴轉機工場



#### 電話工場内作業実況

總建坪1600餘坪の中、西側に屬する工場内部の光景である。最前部は主として捲線の作業状態であつて、幾千種と知れぬ繼電器、電磁石、抵抗線輪の類は、此處で自働捲線機械に依つて、最も迅速且精確に捲上げられる。後方は繼電器部分品の組立及調整作業を示して居り、其向ふに並立せるは既に完成せられた交換機ボードを示す。



高岡電燈會社殿納積算電力試驗裝置 (單相及三相試驗用)



\*本誌に記載されている会社名および製品名は、それぞれの会社が所有する  
商標または登録商標である場合があります。