

全閉外被通風卷線型
三相誘導電動機

320 kW 6,300 V, 50 C. 1,500 R.P.M.

納入先：日本製鐵株式會社八幡製鐵所

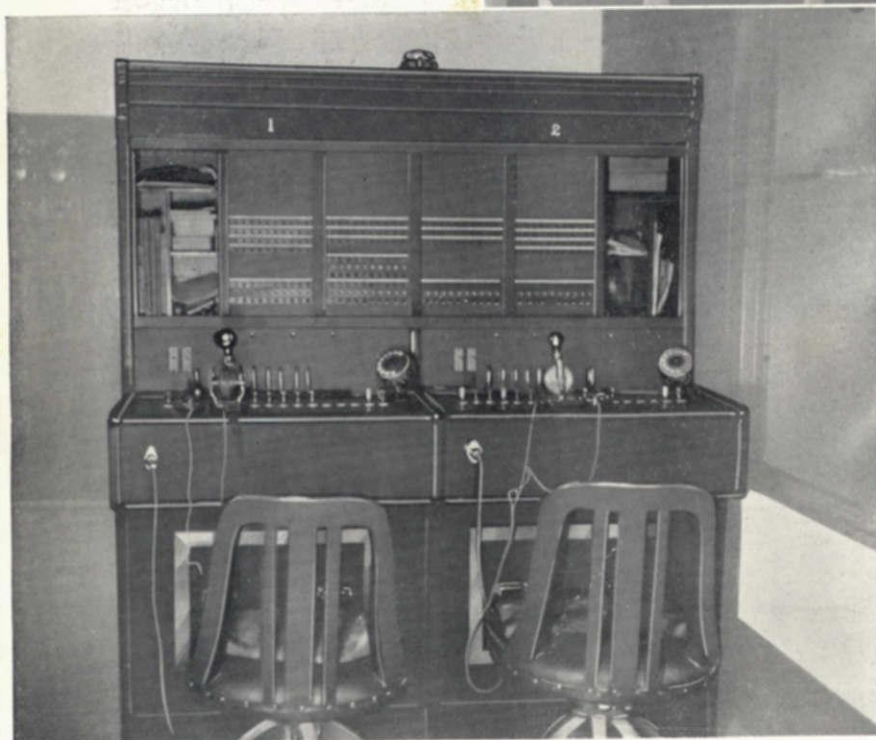
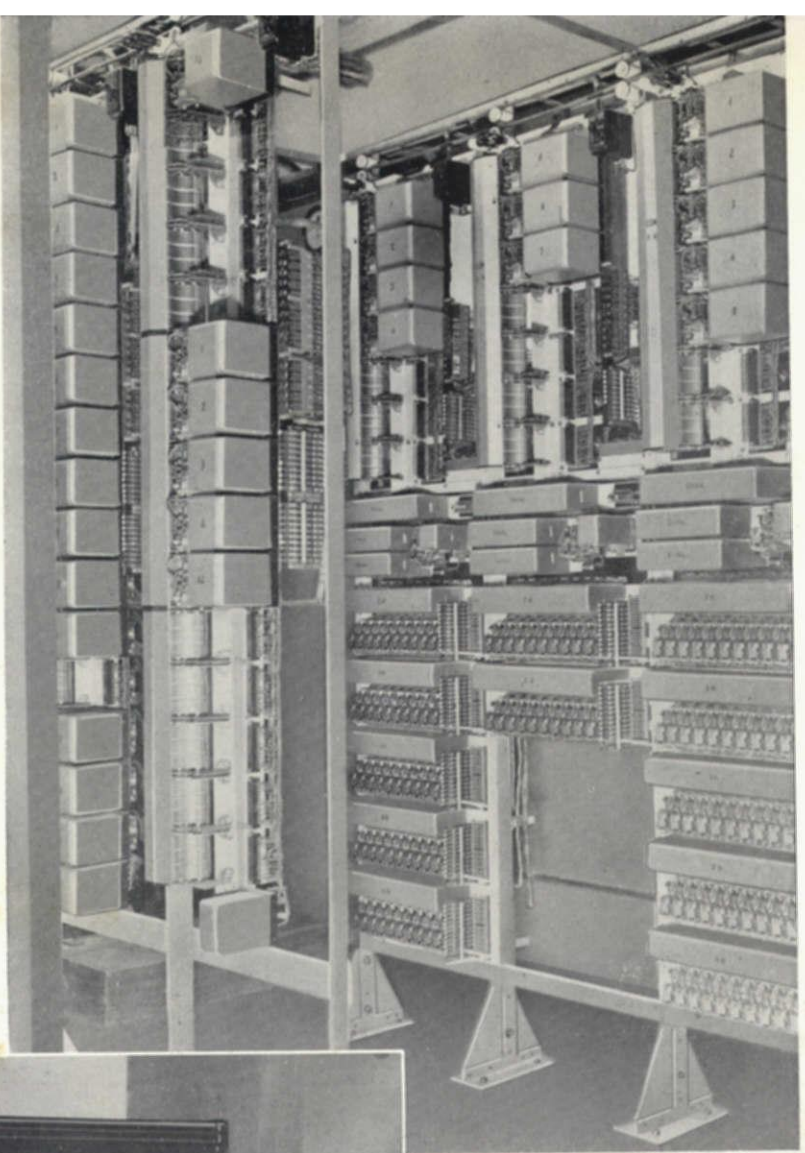
用途：骸炭爐瓦斯輸送用ターボ送風機

大日本印刷株式會社納

自動電話交換裝置

プレセクター式

容量 150 回線 實裝 120 回線



双紐式局線中繼臺

2 席 座

局線容量 20 回線 實裝 15 回線



*本誌に記載されている会社名および製品名は、それぞれの会社が所有する
商標または登録商標である場合があります。