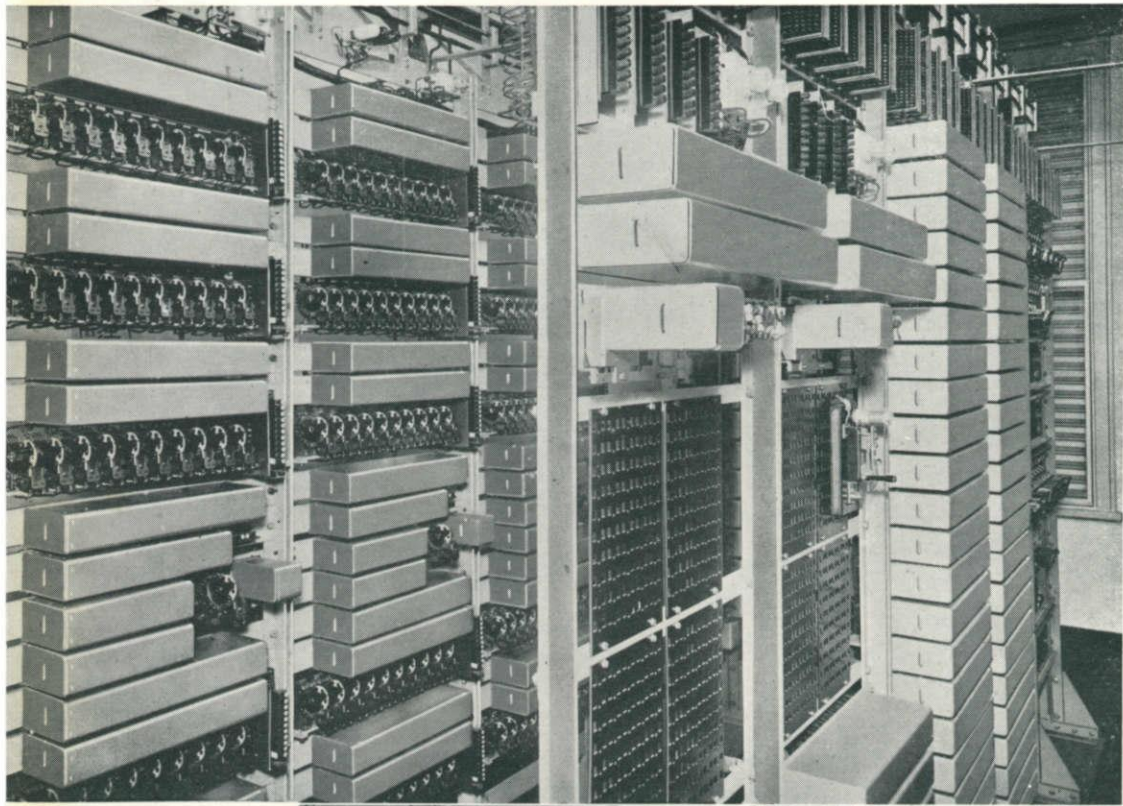


九州電氣株式會社殿納入

**豎軸三相同期發電機**

6,280 KVA. 6.6 KV. 60 C 600 R.P.M. 2臺



三越 神戸支店殿納入

自動交換装置

上 プレセレクトター式自動交換機 容量実装 150 回線  
 下 ネハ式無紐中継臺 局線容量 30 実装 20



\*本誌に記載されている会社名および製品名は、それぞれの会社が所有する  
商標または登録商標である場合があります。