

完成品ニュース

精糖工業用遠心分蜜機 駆動極数変換誘導電動機

月島機械と協同研究を行なっていたもので、今回工場試験を完了し、月島機械にて実負荷試験の結果好成績を納めた。

分蜜機は従来巻線形電動機による二次抵抗制御、2～3段極数変換電動機と製品搔落とし用減速電動機との組合せにより運転されるものが多かったが、今回製作したものは4/8/28/56極の4段極数変換とし、糖蜜注入から搔落としまで1台の電動機で行なえるようになった。

この制御は電動機軸に直結されている小形発電機と磁気増幅器形電圧継電器との組合せにより、分蜜時間と搔落とし時間の設定以外はすべて回転数を直接検出し制御する方式を採用している。したがって糖蜜注入時速度、搔落とし時速度も一定範囲内で任意に設定することができる。この種の分蜜機は今後精糖工業用として大いに期待される。

電動機的主要仕様は下記のとおりである。

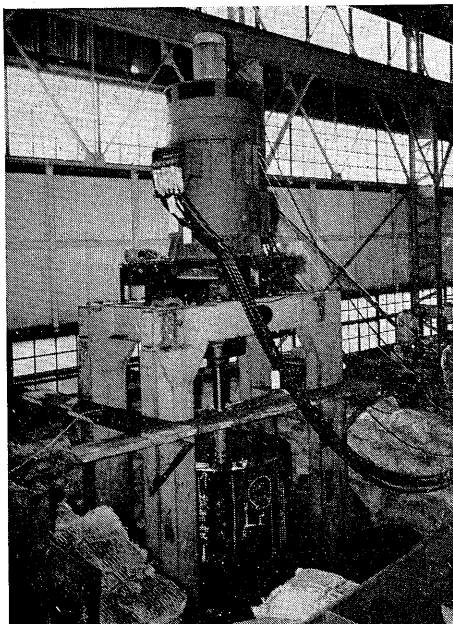
100/50/7/2.2kW (30分間/連続/連続/10分間定格)

4/8/28/56 p 1,500/750/214/107 rpm 200V 50%

負荷GD²: 加速時 1,650kg-m²

減速時 1,400kg-m²

運転サイクル: 20回/時



関東電化向け 変圧整流器(Sフォーマ)

最近大容量整流装置の変圧器とシリコン整流器とを一体化した変圧整流器の試作が数社で発表されているが、今回富士の変圧整流器第1号製品として関東電化・渋川工場向けが完成した。

本器はいままでに発表されたもののうちで、最大容量であるばかりでなく、富士独自の技術による斬新な構造を開発し、変圧器のタンクに直接整流素子を取り付け、変圧器と整流素子とともに変圧器の絶縁油にて冷却する方式を採用するなど、きわめてコンパクトに小形化されたものである。

本器は既設電解用直流電源設備の昇圧用として使用されるもので仕様は次のとおりである。

屋内用送油水冷式

シリコン変圧整流器

2台

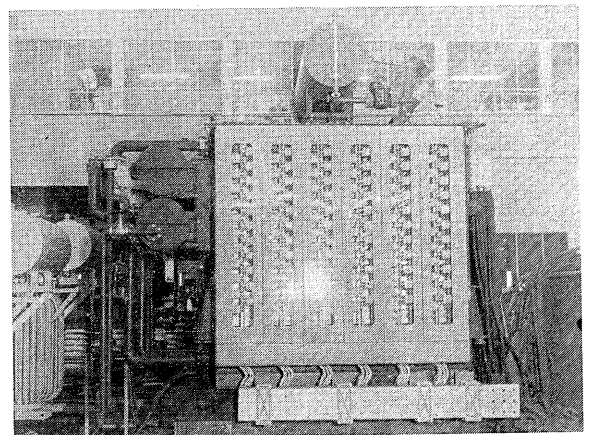
定格交流電圧 AC 10,500V 50%

定格直流電圧 DC 120V

定格直流電流 33,000A

変圧器容量 48,000 kVA / 2 × 2 × 1,700 kVA

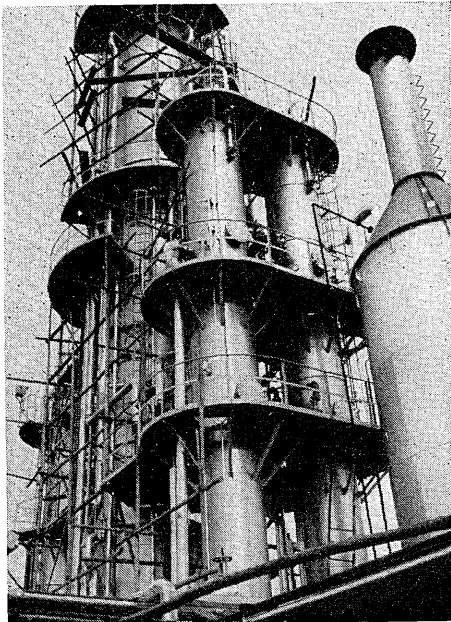
総重量 24,400 kg



完成品ニュース

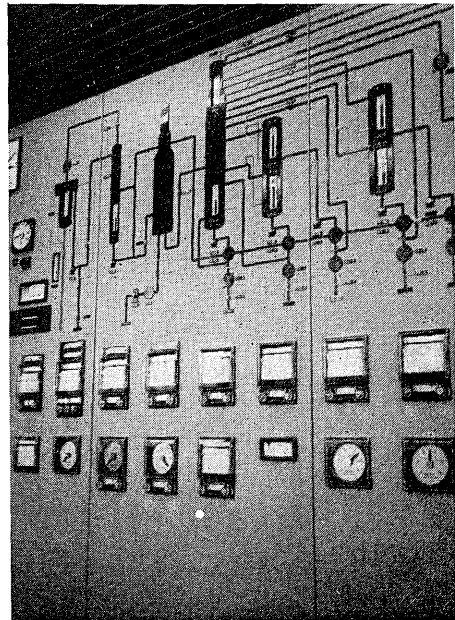
川崎重工業經由日本油化学工業 向け減圧蒸溜装置計装

川崎重工業から受注、製作中であった日本油化学工業向け減圧蒸溜装置一式がこのほど納入された。



本装置はテレニュー・Qシリーズ計器を中心に構成され中央集中管理方式が採用されている。

川崎重工業經由日本油化学工業向けの計装としては、先にLOプラント計装一式を納入し、好調に運転中であるが、本装置に引続き、フルフルール抽出装置計装一式も製作中であり、近く納入の予定である。





*本誌に記載されている会社名および製品名は、それぞれの会社が所有する
商標または登録商標である場合があります。