



# 富士時報

## FUJI ELECTRIC JOURNAL

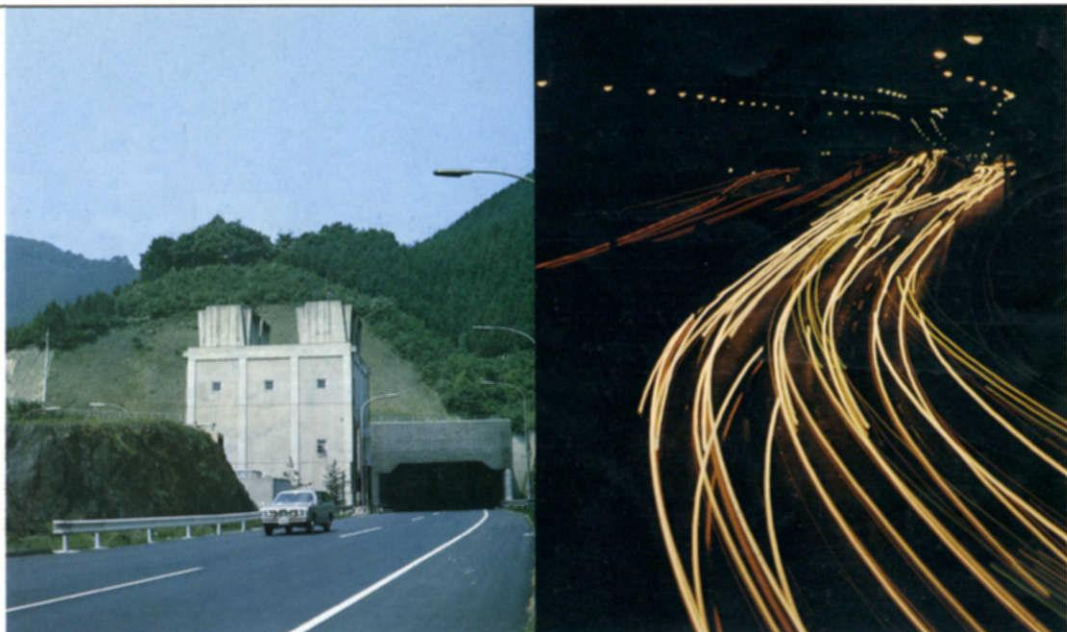
### 目次

中部電力・新清水火力のタービン自動起動装置 および電子油圧ガバナを用いたタービン制御装置	814 (2)
全国新幹線 試作電車用電気機器	823 (11)
シリコン油入車両用主変圧器の試作	835 (23)
シリコン油浸絶縁システム	843 (31)
FACOM U-200 計算機システム	849 (37)
転炉工場の計算機制御	864 (52)
電気バス制御用電機品	871 (59)
IC化、機能化された新形船用主タービン遠隔操縦装置	879 (67)
原子力：新形転換炉原形炉燃料交換装置用位置検出装置	885 (73)
新製品紹介	889 (77)
完成品ニュース	890 (78)

VOL. 46 NO. 10 **1973**

第46巻 第10号 昭和48年

# 10



## ハイウェイに寄与する技術の富士電機



流通経済と地域開発に貢献しているハイウェイ。  
安全でスムーズなドライビングのために、数々の設備をそなえています。照明、標識、トンネル内の換気や防災設備など、いずれも重要な役割をはたしています。  
富士電機のトータル管理システムは、これら個々の設備を相互に関連づけ、ブロックごとに統括、監視や制御を総合的に行なうシステムです。そして ハイウェイでの情報をすばやく的確に捕え、交通の安全を確保し、道路サービスのレベルアップをはかります。

- 換気設備 ●受配電設備 ●自家発電設備 ●無停電電源設備 ●防災設備
- 信号伝送装置 ●照明設備 ●通信設備 ●標識設備 ●計測設備



\*本誌に記載されている会社名および製品名は、それぞれの会社が所有する  
商標または登録商標である場合があります。