

富士時報

FUJI
ELECTRIC
JOURNAL

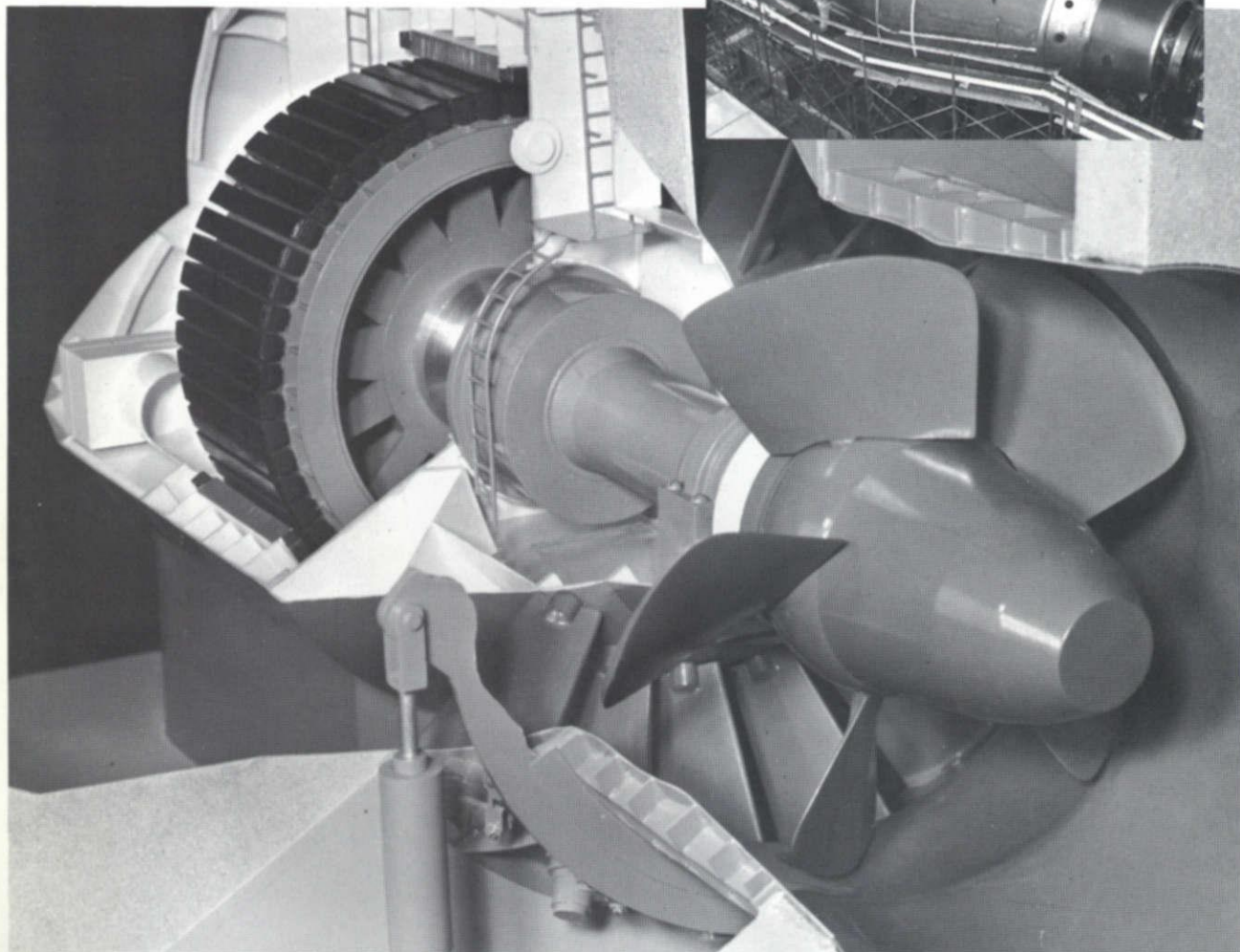
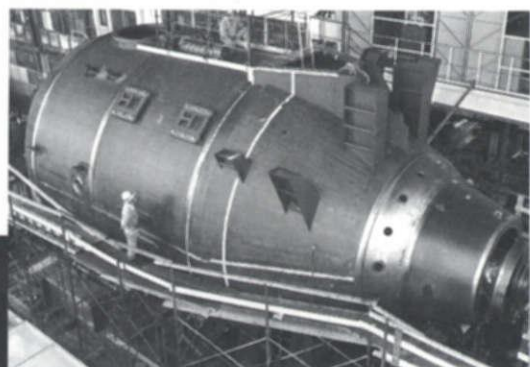
確かな技術で明日を考える——

FUJI
ELECTRIC

1978
VOL. 51

1

水力開発に活躍しています。



貴重なエネルギーを生む水力を開発するため、富士電機は、すぐれた技術をいかし、水車や発電機などの開発・研究に取り組んでいます。いま、関西電力・赤尾発電所に向け、チューブラ水車・発電機の製作がすすめられています。これは、世界でも最大級、日本においては最大容量のものです。チューブラ水車は、これまで見送られがちな超低落差水力の開発に脚光をもたらしました。富士電機は、今後も水力の開発にたゆまぬ努力を続けてまいります。

主な仕様

水車

定格出力：34,000kW

基準有効落差：17.4m

流量：220m³/s

回転速度：129rpm

発電機

定格出力：36,000kVA

定格電圧：6.6kV

周波数：60Hz

富士水力発電機器

FUJI
ELECTRIC



*本誌に記載されている会社名および製品名は、それぞれの会社が所有する
商標または登録商標である場合があります。