

富士時報

FUJI
ELECTRIC
JOURNAL

昭和40年6月3日 第三種郵便物認可 昭和56年11月10日発行 (毎月1回10日発行) 富士時報 第54巻 第11号
ISSN 0367-3332

発電機器の高効率化特集

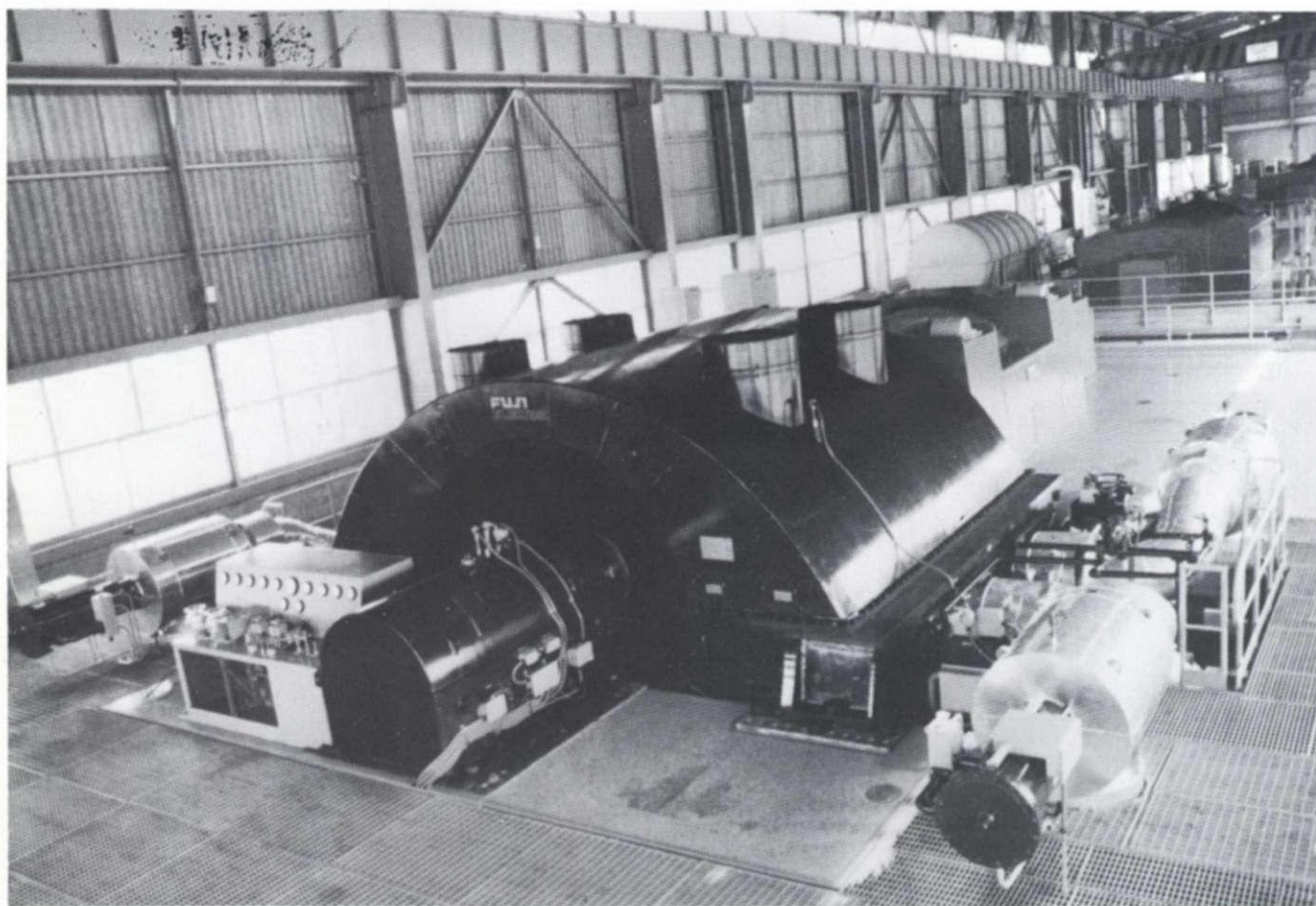
確かな技術で明日をつくる

FUJI
ELECTRIC

1981
VOL 54

11

明日をひらく地熱エネルギー



エルサルバドル電力庁
40MW蒸気タービン

今日、エネルギー資源の安定確保が重要課題としてクローズアップされてきました。“地熱資源”の開発はこうした問題解決に大きな役割を担っています。

富士電機としても1960年にわが国最初の自家用地熱発電設備を藤田観光榎箱根小涌園に納入した実績を有しております。

富士電機はその後、中米エルサルバドルの電力庁にアウアチャバン地熱発電所向け40,000kW発電設備一式を納入し、順調に運転を続けています。これはダブルフラッシュ方式を採用したプラントで、井戸元セパレータ以降の主要機器全てを供給範囲に含みます。更にフィリピン電力庁向け2台×1,500kW坑口地熱発電設備、米国の北カリフォルニア電力公団向け2台×55,000kW地熱発電設備のほかにアイスランド、フィリピン、米国等から各種の地熱発電設備を受注し、製作中または運転中であります。



エルサルバドル電力庁
アウアチャバン地熱発電所

富士地熱発電設備





*本誌に記載されている会社名および製品名は、それぞれの会社が所有する
商標または登録商標である場合があります。