

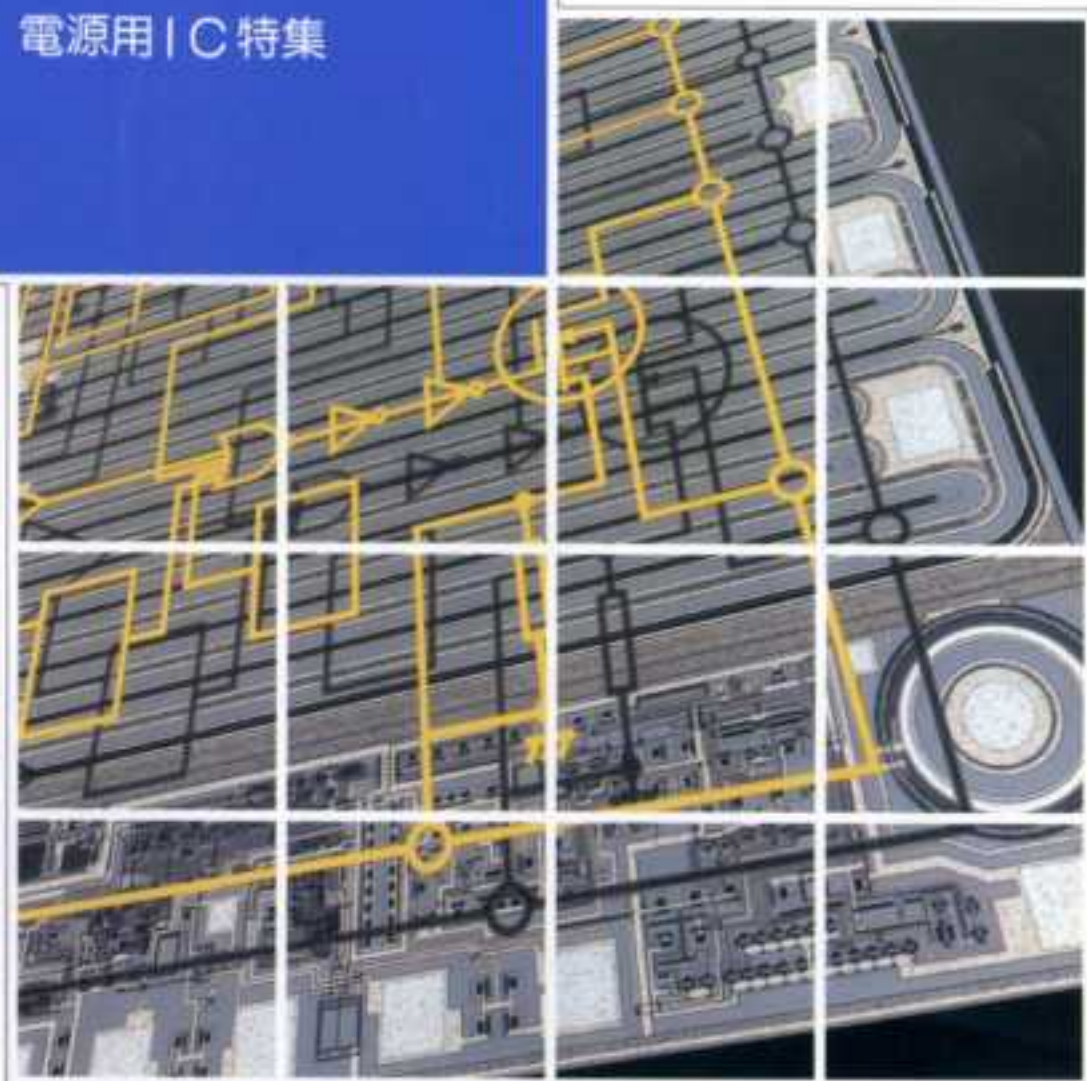
富士時報

FUJI ELECTRIC JOURNAL



1994 VOL.67

電源用IC特集



FUJI
ELECTRIC

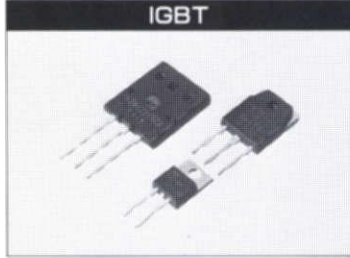
聞こえてきますか、技術の鼓動。——富士電機

多彩なニーズにお応えする、ハイクオリティ

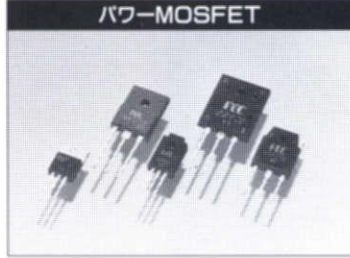
富士電機のスイッチング電源用デバイス

インバータやUPSなど各種電源の小形化、高性能化、低騒音化設計に高い評価を得ています。

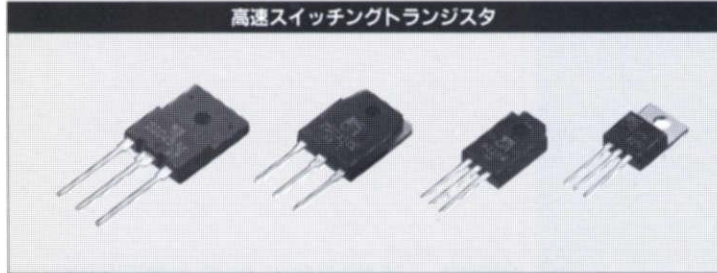
IGBT



パワー-MOSFET

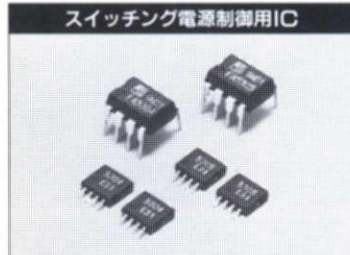


高速スイッチングトランジスタ

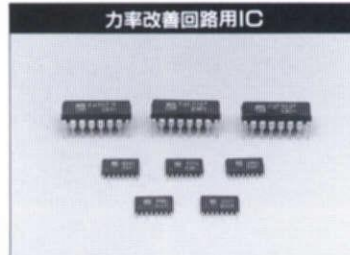


- 高電圧、大電流処理に最も適したスイッチングデバイスです。
- 超高周波のスイッチングにも対応できます。

スイッチング電源制御用IC



効率改善回路用IC

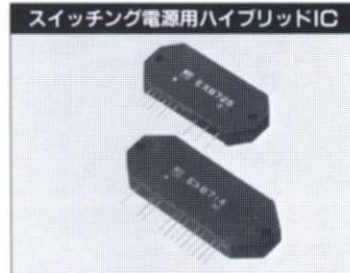


- 電池電源、PC電源、ハイボルトトランジスタ駆動、MOSFET駆動などスイッチング電源の制御に最適なデバイスをお選びいただけます。
- ハイブリッドIC化で低ノイズの設計が可能です。

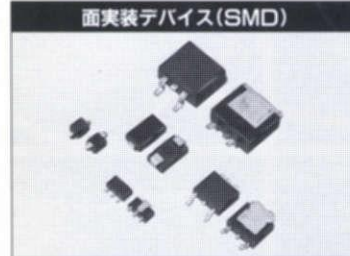
DC-DCコンバータ



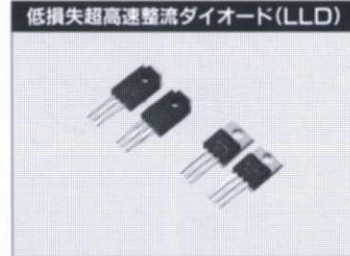
スイッチング電源用ハイブリッドIC



面実装デバイス(SMD)

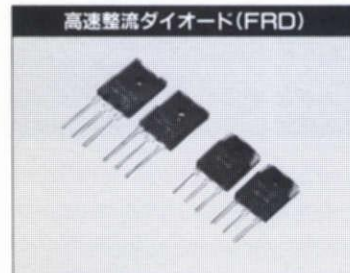


低損失超高速整流ダイオード(LLD)



- 高周波整流に最適なデバイスをお選びいただけます。
- 面実装デバイスを取りそろえています。

高速整流ダイオード(FRD)



ショットキーバリアダイオード(SBD)





*本誌に記載されている会社名および製品名は、それぞれの会社が所有する
商標または登録商標である場合があります。