

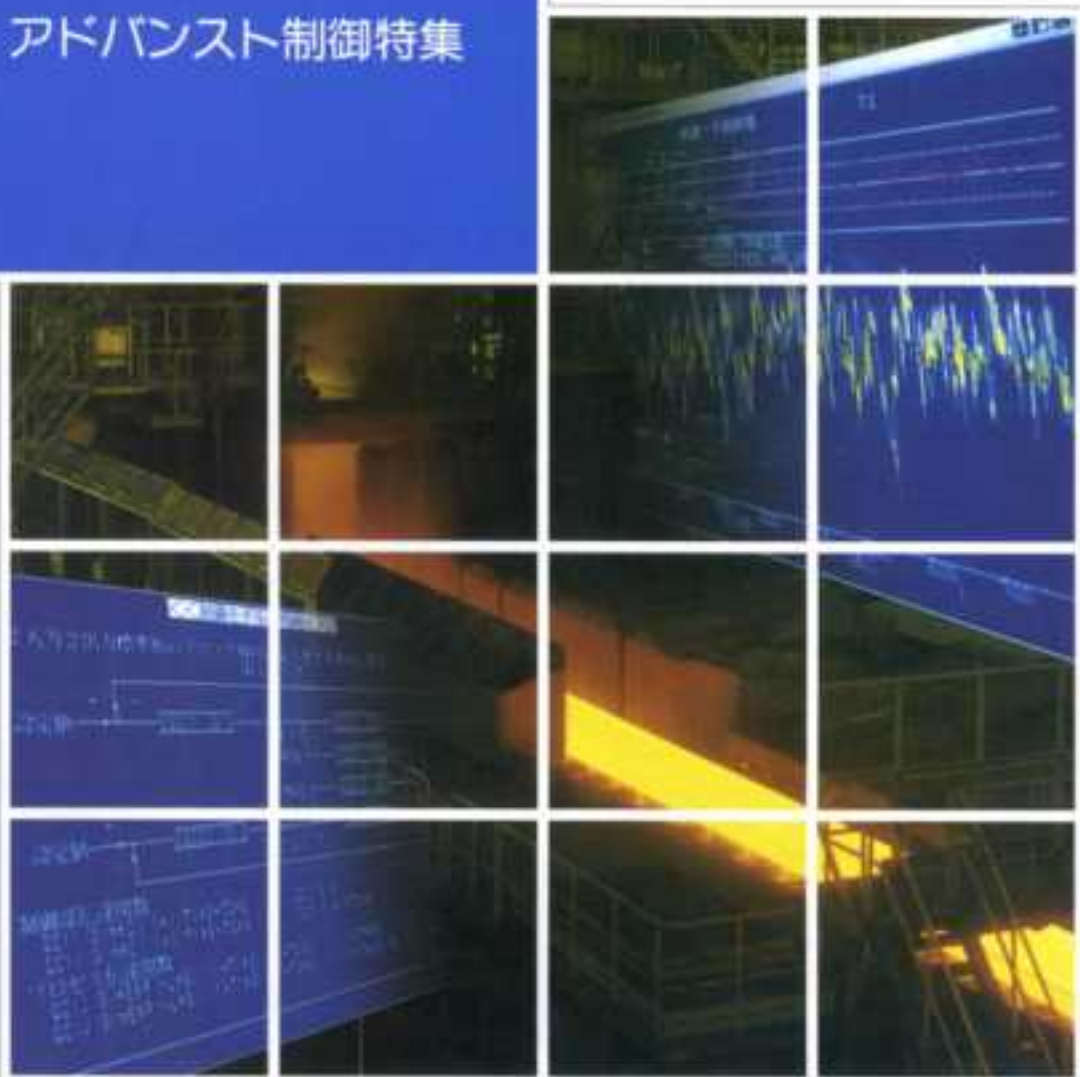
富士時報

FUJI ELECTRIC JOURNAL



1994 VOL.67

アドバンスト制御特集



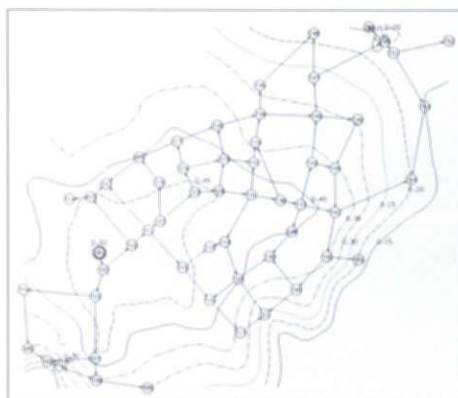
FUJI
ELECTRIC

聞こえてきますか。技術の鼓動。— 富士電機

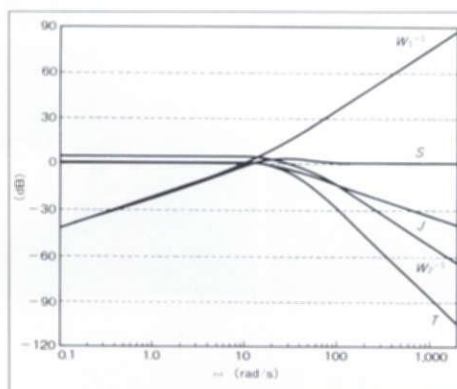
水理解析から H_{∞} 制御理論シミュレーションまで
あらゆる分野の制御システム・機器の設計・解析の
トータルソリューションをお届けします。

制御系設計・解析ソフトウェア

SAPL



SAPL-Wによる水質解析の例



SAPL/ H_{∞} による σ -プロットの例

パッケージ名	機能概要	動作コンピュー
SAPL-100UX	古典制御理論による制御系設計・解析, ブロック線図または伝達関数のシミュレーション	Aファミリ- DS/90 SUN
SAPL-200UX	現代制御理論による最適制御系設計, 最適制御シミュレーション	Aファミリ- DS/90 SUN
SAPL-300UX	時系列データのモデリング、予測シミュレーション, 統計解析、最適制御シミュレーション	Aファミリ- DS/90 SUN
SAPL-RX	アドバンスト制御, シミュレーションのサブルーチンライブラリ	Aファミリ- DS/90
SAPL/ H_{∞}	H_{∞} 制御理論によるコントローラの設計, 制御シミュレーション	Aファミリ- DS/90 SUN
SAPL/MPC	モデル予測制御の設計, 制御シミュレーション	Aファミリ- DS/90
SAPL/OPT	最適化問題解法の対話形実行	Aファミリ- DS/90
SAPL-W	上下水道・発電所水系設備の水理シミュレーション, 水運用制御シミュレーションのパッケージ群	スーパーA Aファミリ- SUN

富士電機は豊富な実績に基づいて
多様なシミュレーションパッケージを取りそろえています



*本誌に記載されている会社名および製品名は、それぞれの会社が所有する
商標または登録商標である場合があります。