



ECOLOGY
Fuji Electric

この環境シンボルマークは
富士電機の環境保護に対する
姿勢を表したものです。

Innovation for your Pleasure

会社案内

Corporate Profile



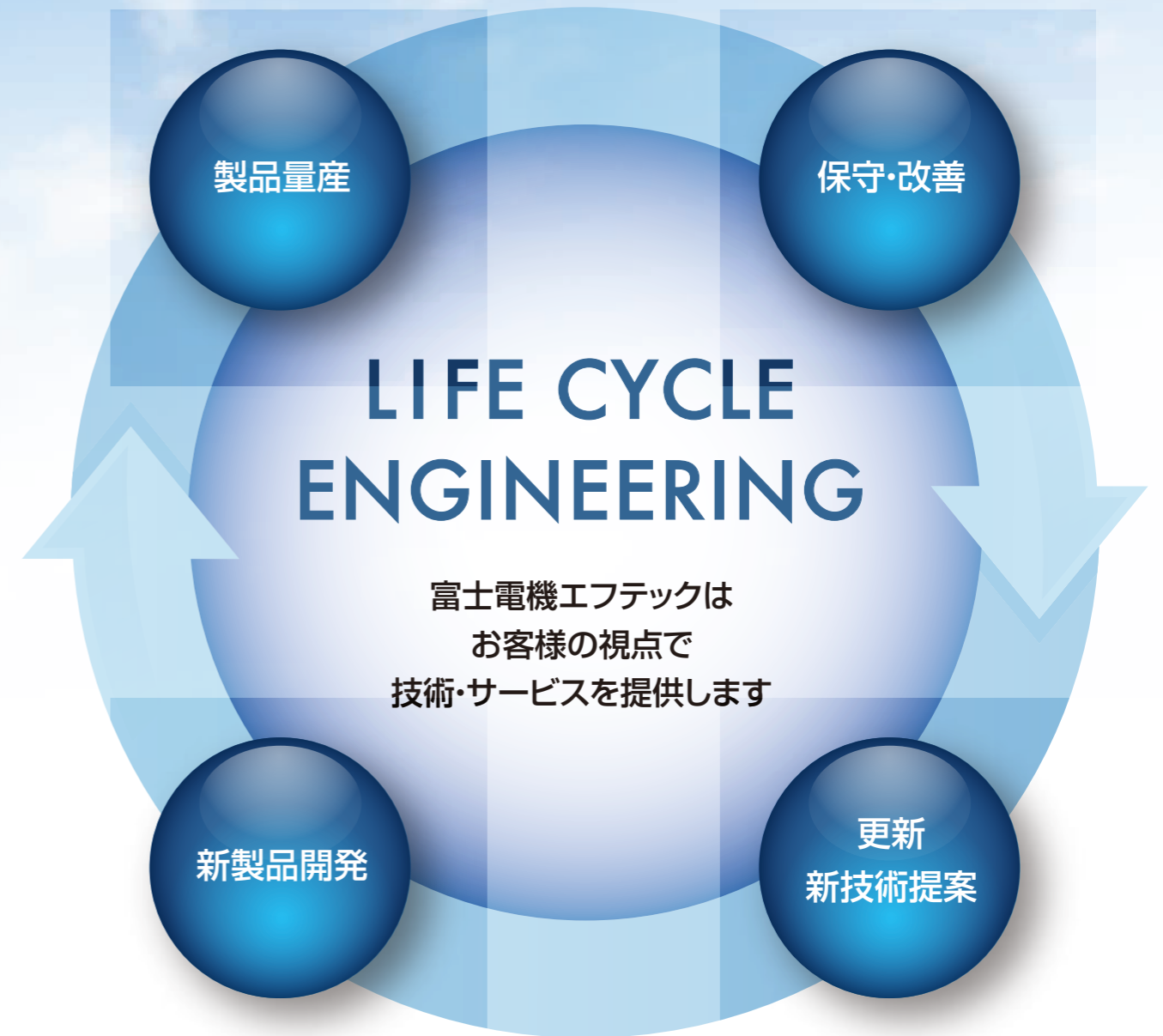
Innovation for your Pleasure

ライフサイクルエンジニアリングによる 最適な「ものづくり」を豊富な技術で実現します。

富士電機エフテックは、「エネルギー関連事業」をリードする富士電機グループの
設備製作・金型製作の機能と技術を集結した専門会社です。

グループ内で培った自動化技術、高精度金型、受配電機器メンテナンスサービスなどを、
お客様のご要望に応じ提供しています。

ライフサイクルエンジニアリング力で、独自設備、
金型を設計・製作し具現化するとともに、
アフターメンテナンスも含めた
トータルサービスを提供します。



会社概要

社名	富士電機エフテック株式会社 (英文名 Fuji Electric F-Tech Co.,Ltd.)
所在地	〒369-0198 埼玉県鴻巣市前砂160番地1
TEL	048-548-5571(代表)
FAX	048-549-1846
設立	1993年11月22日
従業員	256名 (2026年3月31日現在)
資本金	9,500万円
登録	<ul style="list-style-type: none"> ■ 品質マネジメントシステム認証 ISO9001 適用規格【ISO9001:2015】 ■ 建設業許可(電気工事業) 許可番号:埼玉県知事許可(般-3)第74498号 許可取得年月日:2021年6月8日

拠点紹介

本社 (富士電機(株) 設備技術センター内)

〒369-0198
埼玉県鴻巣市前砂160番地1
TEL:048-548-5571(代表)
FAX:048-549-1846

従業員 228名
事業内容 ■ FA設計製作
■ 金型設計製作
■ SE(受配電機器保守更新)



三重地区 (富士電機(株) 三重工場内)

〒510-8631
三重県四日市市富士町1番27号
TEL:059-330-1617(代表)
FAX:059-330-1460

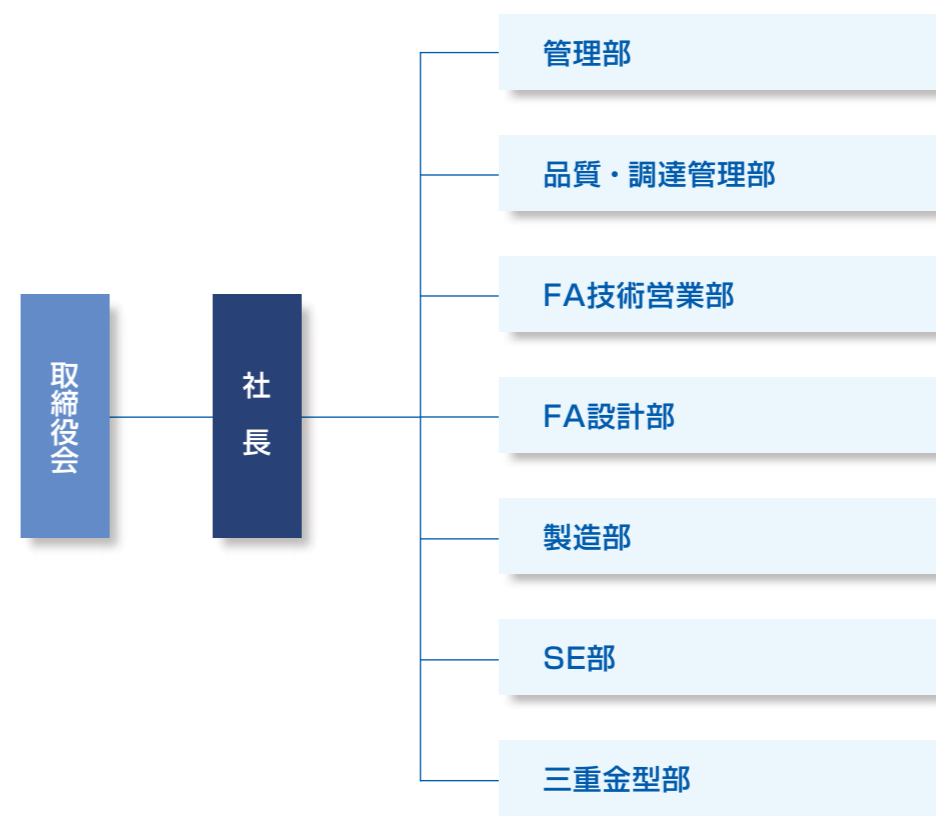
従業員 28名
事業内容 ■ 金型設計製作



沿革

1993年 11月	富士電機株式会社吹上工場より金型、設備部門及び関係会社の機能を分離併合し設立
1994年 7月	富士電機株式会社よりAGVおよびローダー機種を移管
1996年 7月	ISO9001:1994/EN46001:1996 認証取得(医療器)
1999年 3月	TCB互換型VCBシリーズ化完成
2000年 11月	医療器生産累計(5万台)達成
2001年 12月	大規模オートローダーシステム納入
2004年 4月	精密金型部門および施設部門を富士電機機器制御株式会社へ移管
8月	ISO13485:1996 認証取得(医療器)
2005年 3月	ISO13485:2003 認証取得(医療器)
2008年 7月	株主が富士電機機器制御株式会社から富士電機システムズ株式会社となる
2009年 2月	カム・クランク用大規模オートローダーシステム納入
2月	医療器生産累計(15万台)達成
2010年 4月	富士電機松本メカニクス株式会社を吸収合併 富士電機機器制御株式会社吹上地区の金型部門を統合 富士電機リテイルシステムズ株式会社三重地区の金型部門を統合
2011年 4月	株主が富士電機システムズ株式会社から富士電機株式会社となる
4月	ISO9001:2008 認証取得(三重事業所)
2012年 4月	ISO9001:2008 認証取得(吹上事業所)
2015年 3月	医療器製造業移管
2017年 4月	ISO9001:2015 認証取得
7月	松本事業所のFA事業および金型事業の内、半導体関連部分を富士電機株式会社へ譲渡
2021年 4月	松本事業所のAPR事業を富士電機メーター株式会社へ移管

組織図



FA設計製作

設備技術で最適生産システムを実現します。



生産システムを構築する先進技術の集結

当部門は、自動化、省力化設備及び生産ラインのエンジニアリング・設計及び製作からアフターサービスまで行う部門です。他社との差別化した製品を市場に供給するために、高付加価値生産装置の提案を行います。豊富な経験と高度な技術を基に設計・製作することで、安全で信頼性の高い製品の「ものづくり」を提供します。

設備納入業種と納入例

- 電気機器
電気機器・組立・検査ライン
- 医薬医療機器
医薬バイアルピン自動入出庫装置
- 自動車
自動車部品オートローダ装置
- 食品
- 原子力



自動化生産ライン



自動化搬送システム



照明器具用配光測定システム



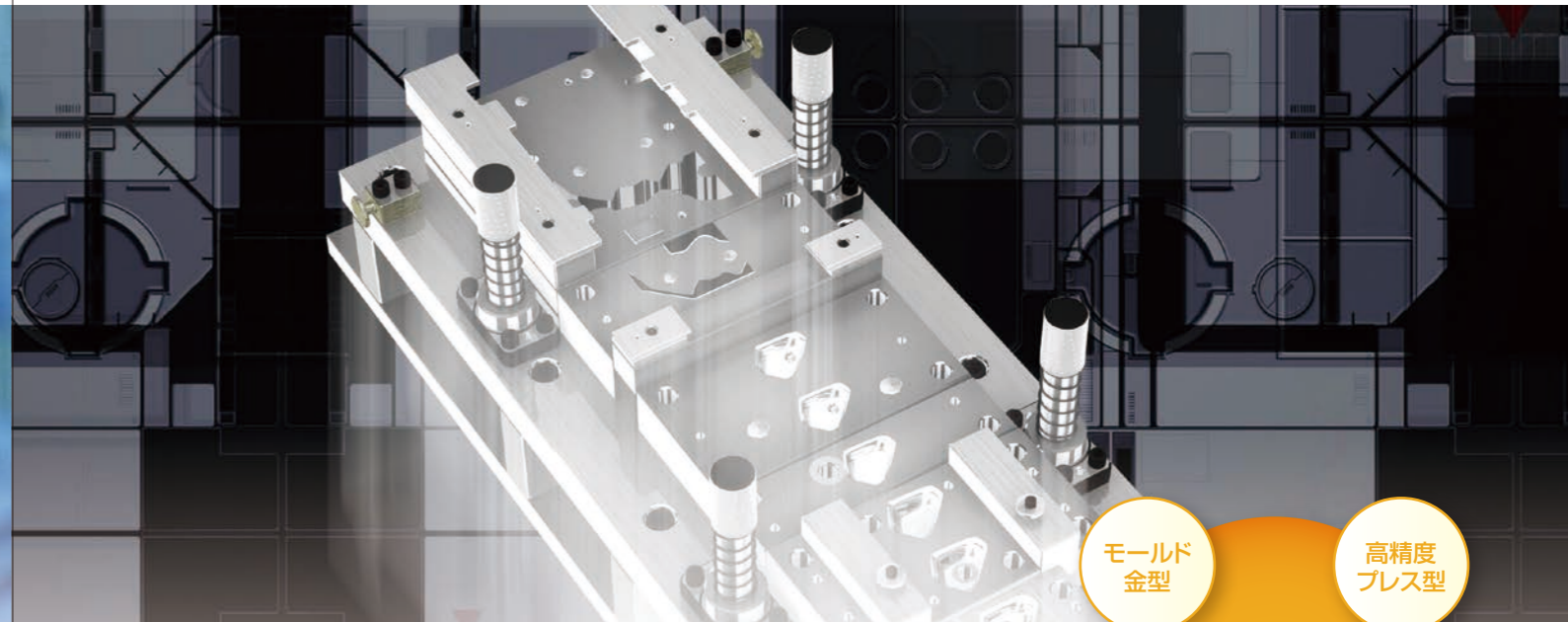
無菌注射薬搬送システム



ロボットセル生産装置

金型設計製作

開発から品質とコストを徹底追及します。



プレス板金金型・プラスチック金型の設計及び製作、金型に関するエンジニアリング

豊富な経験と高度な技術により、各種対応の金型を提供し、お客様のコストダウンへのご要望にお応えします。

金型代表機種

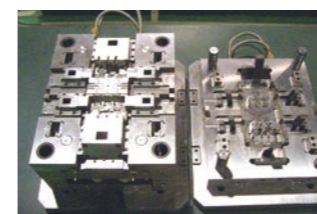
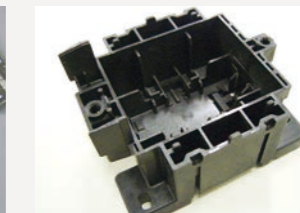
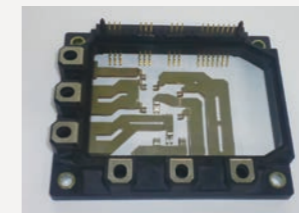
プレス板金金型

- 汎用プレス・板金型
- 絞り加工型
- 複合カシメ型
- 順送プレス型
- トランスファー型
- 大物板金型

モールド金型(熱可塑性樹脂、熱硬化性樹脂、エンブラ対応)

- インジェクション成形型
- コンプレッション成形型
- インサート成形型
- フープ成形型

● 対象部品例



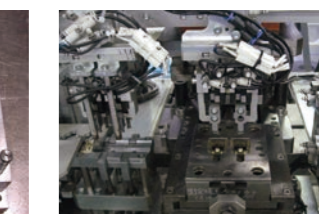
モールド金型



順送プレス型



インサート成形型



専用機内型

高圧受配電機器の保守・更新

保全技術で機器の長期安定稼働を実現します。



高圧受配電機器の安定稼働を技術と人でバックアップ

当部門は、お客様の受配電機器の、最適保全による長期安定稼働を支援します。

サービス内容

- 受配電機器の保守・点検整備
設備を熟知した専門技術員が現場に出向き、質の高い保守・点検整備を行います。
- 生産終了となった既設遮断器の更新用機器開発・据付工事
短時間で更新できる互換形の遮断器、盤改造を極力抑えた置換形の遮断器を提供します。専門技術員による更新工事も行います。
- 事後保全対応、保全支援・コンサルティング
障害設備・機器の迅速な復旧や、お客様設備の保全・更新計画の立案を行います。



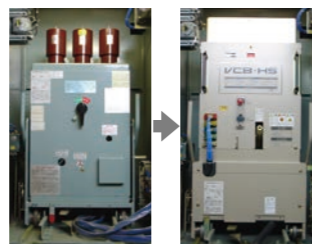
点検整備



旧型VCS互換VMC



TCB互換形VCB



点検用機器CB-MECmini



富士電機の「ものづくり力」を支える

富士電機エフテックは、富士電機の「パワエリシステム エネルギー」「パワエリシステム インダストリー」「発電プラント」「半導体」「食品流通」の5つの事業と連携しながら、お客様のご要望に応じたトータルサービスを提供しています。

パワエリシステム エネルギー

確かな技術で電力インフラを支え、エネルギーの安定供給、最適化、安定化に貢献します。

- ・ 変電
- ・ 変電監視制御システム
- ・ エネルギーマネジメントシステム
- ・ 受変電設備総合診断サービス
- ・ 盤
- ・ 電源
- ・ データセンター電源システム
- ・ 受配電・制御機器

発電プラント

高度なプラントエンジニアリング力で、設計・製作から現地据付・試運転・アフターサービスまで一貫して提供します。

- ・ 再生可能・新エネルギー
地熱発電・水力発電
太陽光発電・風力発電
燃料電池
- ・ 火力発電
- ・ 原子力関連設備

半導体

高い品質、変換効率を実現、小型化・省エネ化に貢献します。

- ・ 産業分野
- ・ 自動車分野
- ・ 情報分野

富士電機 エフテック

パワエリシステム インダストリー

パワーエレクトロニクス応用製品に計測機器、IoTを組み合わせ、工場の自動化や見える化により生産性の向上と省エネを実現します。

- ・ 駆動機器
- ・ 最適制御システム
(組立加工装置向け)
- ・ 制御機器
- ・ 計測機器
- ・ 高速制御システム
(鉄鋼・非鉄プラント向け)
- ・ 監視制御システム
(セメントプラント向け)
- ・ 鉄道車両電機品
- ・ 船舶用排ガス浄化システム

食品流通

省エネ・自動化を食の安全・安心とともに提供します。

- ・ 自販機
自動販売機
自動販売機オペレーションシステム
- ・ 店舗流通
店舗設備機器
店舗向け総合設備管理システム

技能五輪への取組み(プラスチック金型)

富士電機のものづくりの中で金型技術は最重要技術の一つであり、その技術・技能を支えるエキスパート育成のため、技能五輪のプラスチック金型職種に挑戦しています。

実際の製品よりもはるかに高精度な1000分の1mmという限界精度に挑戦することで、高度な技能を習得すべく連日訓練生は厳しい訓練に取り組んでいます。

この訓練を通じて高度な技能習得はもちろんのこと、強い精神力が培われ職場の技能を牽引する次世代リーダーに短期間で成長することが期待されています。



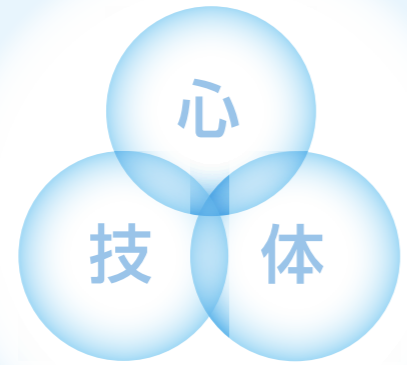
技能五輪全国大会

プラスチック金型職種

■ 製図競技



■ 仕上げ競技



■ 機械競技



■ 成形競技



■ 完成品



心・技・体を徹底して鍛え日本一に挑戦

ねらい

- 金型製作を支える高度技能者を早期育成
- 職場をけん引する卓越した技能者・指導者を育成
- ものづくりにかかわる多くの技能者に感動や刺激を与えモチベーションを向上

2011年より埼玉県代表として毎年技能五輪全国大会へ出場しています。

抜き型職種(2011年～2019年)では、銀賞1名・銅賞2名・敢闘賞5名という実績を残しました。

2020年より抜き型職種がプラスチック金型職種に変わり、競技内容も大きく変わりました。

2020年第58回技能五輪全国大会へ出場した当社の選手全員が敢闘賞受賞という輝かしい成績を残すことができ、改めて一目置かれる企業となりました。

さらなる高みを目指し、日々努力し続けていきます。

Environment & Quality

環境方針

基本理念

富士電機 埼玉地区は、富士電機が定めた「環境保護基本方針」に基づき、地球社会の良き企業として企業の社会的責任の重要性を認識し、地球環境保護への取組みを経営の重要課題の一つと位置づけ、持続可能な社会を実現するため、次の基本方針に基づいて行動します。

基本指針

富士電機 埼玉地区は、生産技術開発、技術・技能教育、製品設計製作、サービスから派生する環境負荷を低減するために、以下の方針に基づく環境保全活動を推進します。

※埼玉地区環境方針

1. 地球環境保護に貢献する製品・技術の提供
2. 製品ライフサイクルにおける環境負荷の低減
3. 事業活動での環境負荷の削減
4. 法規制・基準の遵守
5. 環境マネジメントシステムの確立と継続的改善
6. 従業員の意識向上と社会貢献
7. コミュニケーションの推進

※埼玉地区、三重工場の各地区でISO14001の認証を取得。

品質方針

基本理念

富士電機エフテック(株)は、お客様と社会に貢献する製品・サービスを革新的な技術と確かな管理で提供します。

行動指針

1. 顧客要求事項の満足
2. 法的要求事項の遵守
3. 品質マネジメントシステム有効性の継続的改善
4. 目標の明確化と個人のスキルアップ