

# ビジネスも生活も。 私たちはお客様のトータルサポーターです。

富士オフィス&ライフサービス株式会社は、富士電機のサービス会社です。

富士電機をはじめとする多くのお客様にオフィスサービス、不動産、トラベル、保険、給与計算、人材コーディネート、介護福祉サービスなど各種サービスを提供しております。



富士オフィス&ライフサービス株式会社は、富士電機株式会社のパートナーとしてオフィスサービス、不動産、トラベル、保険、給与計算、人材コーディネート、介護福祉サービスの各機能における高い専門性とノウハウをベースとして、低コストで高品質のサービスの提供を目指しています。

私達は、常に新しい付加価値の創造に取り組み、サービス向上を実現することで会社に貢献していきます。

代表取締役社長  
天内 昌博

## 経営理念

---

1

富士電機の共通サービス会社として、  
各事業部門の一層の専門性向上を実現し、高品質のサービスを低コストで  
提供することで、顧客に信頼される会社を目指す。

2

各事業部門が一体となり、環境変化に迅速に対応し、  
変革にチャレンジし続ける会社を目指す。

3

個人の能力を最大限に活かし、  
社員一人ひとりがはつらつとして活躍できる会社を目指す。

---

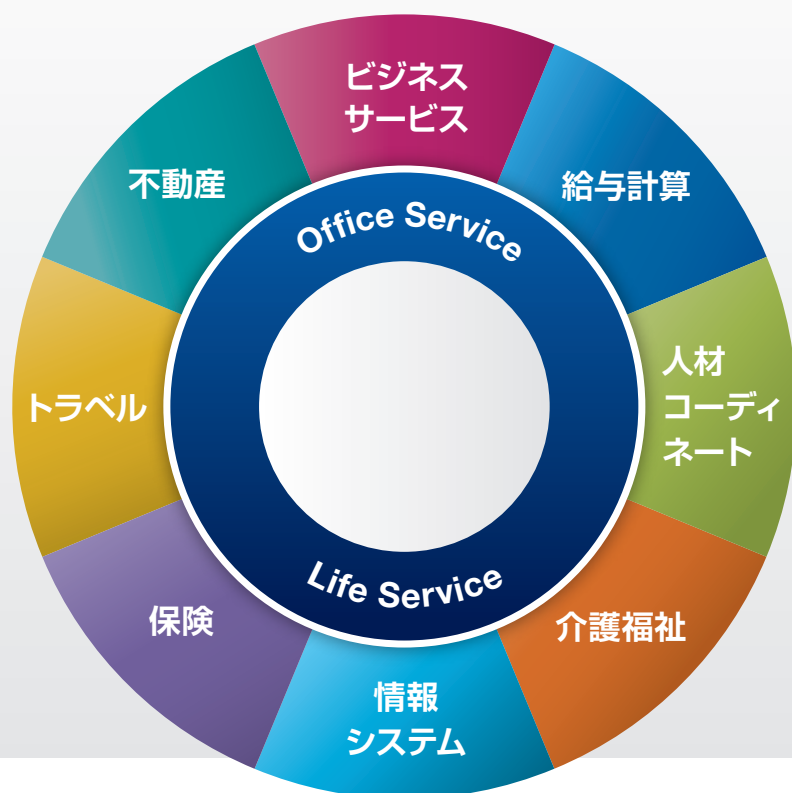


### FOLS マスコットキャラクター

お客様から身近で頼りにされる存在であることをアピールできるよう、全ての世代から広く愛される元気な子どもの姿とし、FOLSの躍動感を表現しています

# サービスの融合で、大きな価値を提供します。

オフィスサービスとライフサービスの2つの事業を柱として、  
コンサルティングからサポートまでトータルプロデュースいたします。



## ビジネスサービス

オフィスで必要とする物品の販売や広告・販促、印刷、電子化などビジネスに役立つサービスをご提供します。販売促進に関わる業務支援やツールの制作もいたします。



## 給与計算

富士電機グループ約2万人の給与計算代行と組織・人事情報管理など、社内システム（ECHO）利用のサポートをしています。



## 不動産

富士電機の不動産管理を中心に、新規・中古物件の仲介・賃貸、リフォームなど不動産全般について幅広く取り扱っています。



## 人材コーディネート

人材派遣をはじめ、さまざまな形でニーズに応じた人材をご紹介します。人材戦略のパートナーとしてご活用ください。



## トラベル

富士電機の旅行代理店として業務出張をはじめ、国内・海外とも各種旅行の手配、チケット販売、旅行傷害保険など旅行全般について取り扱っています。



## 介護福祉

介護福祉サービスは安心と感動がモットーです。安心してご利用できるサービスを温かい心・温かい手・温かい言葉でご提供します。



## 保険

富士電機の保険代理店として、豊富な知識と経験に基づき、保険のコンサルタントとしてお客様にアドバイスさせていただきます。



## 情報システム

富士電機グループ共通の情報システム、インフラの運用・保守やITサービスに関するサポートをしています。

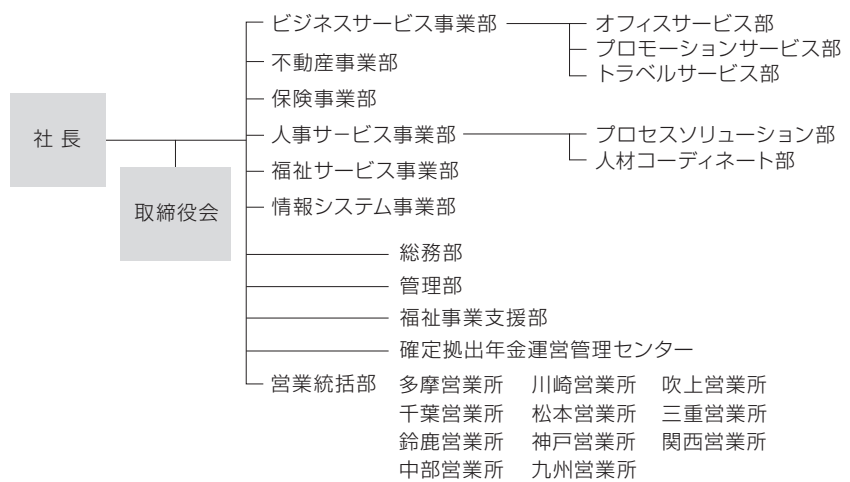
## 会社概要

社名	富士オフィス&ライフサービス株式会社	Fuji Office&Life Service Co., Ltd.
設立	1958年12月1日(昭和33年)	
資本金	7億9,000万円	
従業員数	580名(2025年7月現在)	
株主	富士電機株式会社100%	URL: www.fujielectric.co.jp/
本店所在地	〒141-0032 東京都品川区大崎一丁目11番2号(ゲートシティ大崎イーストタワー) TEL.03-5435-7311(代表)	

## 役員構成

代表取締役社長	天内 昌博
取締役	西野 太
取締役	村上 和彦
取締役	片山 尊夫
取締役	福島 光浩
取締役(非常勤)	元木 禎史
監査役(非常勤)	大橋 潤

## 組織図



## 沿革

昭和33年12月	損害保険等代理業を主業務として、宝永興業株式会社を設立 資本金4,800万円	平成2年 9月	富士ファクタリング株式会社と合併 資本金6億1,520万円
昭和35年 7月	火災保険の保険代理業を開始	平成5年 7月	IATA公認代理店の許可を取得し、国際航空券の自社発券を開始
昭和43年 4月	団体扱自動車保険を発売	平成11年 2月 10月	本社事務所をゲートシティ大崎イーストタワー(品川区)に移転 関西富士ライフ株式会社と合併 資本金6億8,520万円
昭和45年 2月 4月	宅地建物取引業者の建設大臣免許を取得 団体交通傷害保険を発売	平成12年12月	富士ライフあんしん館(多摩)で介護事業を開始
昭和46年 11月	国内旅行業の都知事登録許可を取得	平成13年 6月	OB向けインターネットサイト、イントラネットを開設
昭和47年 12月	一般旅行業代理店業の大臣登録許可を取得	平成14年12月	多摩営業所介護事業を富士ライフケアネット株式会社へ移管
昭和51年 4月	富士電機本社の海外業務渡航管理業務を受託	平成18年 7月	大崎地区本社事務所 ISO14001の認証取得
昭和53年 6月	初めて年10%の株主配当を実施	平成22年 4月	富士ライフ株式会社と富士ブレイントラスト株式会社 (派遣事業部、能力開発センター、人事情報サービスセンター) および富士電機情報サービス株式会社の ビジネスサービス事業部門を統合。 社名を富士オフィス&ライフサービス株式会社に変更
昭和59年10月	両替業務の大臣許可を取得し、 11月から両替商を開業	平成27年 4月	富士リレイト株式会社と合併
昭和62年 11月	一般建設業(内装仕上工事業、管工事業、 造園工事業)の大臣許可を取得	平成29年10月	プライバシーマーク取得
昭和63年 8月	当社株式の全株を富士電機株式会社が取得 (100%子会社化)	令和6年 4月	富士電機ITセンター株式会社のシステム保守・運用部門を統合
平成1年 4月 9月	社名変更 富士ライフ株式会社 富士電機家電株式会社と合併 資本金4億1,520万円		

# ビジネスサービス

ビジネスシーンに必要なあらゆるサービスを提供いたします。

お客様が必要とするサービスの立案から提供まで、ビジネス活動を幅広くサポートいたします。

## ● プロモーションサービス



デジタル  
コンテンツ制作

- 製品PR映像
- 各種動画コンテンツ
- WEBサイト
- 電子カタログ
- e-ラーニングコンテンツ



イベント・展示会  
ショールーム

- イベント・展示会企画・運営
- デモ機、パネル、看板の企画・制作
- ショールーム企画・運営
- オンラインでのイベント・セミナーの支援



販促ツールの  
企画・デザイン・制作

- カタログ
- パンフレット
- マニュアル
- 会社案内
- 社内報・広報誌
- 新聞・雑誌広告
- 周年史・記念誌
- チラシ・ポスター
- 各種販促品



デジタルコンテンツ



吹上テクノウェーブ

## ● オフィスサービス



複写・製本  
プリント出力

- 完成図書・図面・書類・  
機関紙・記念誌などの製本
- 大量・大判プリント
- オンデマンド印刷



機器・事務用品  
販売

- OA機器・什器備品・  
サプライ品
- ノベルティグッズ



事務用印刷

- 社員証・名刺・封筒・  
伝票・挨拶状



技術資料の  
編集・翻訳

- 技術広報誌
- カタログ・マニュアル等



電子化支援

- ドキュメント管理
- スキャニング



資料保管・管理

- 図面、文書、資料などの保管・管理



オンデマンド  
プリンター

## ● 福利厚生



売店運営

- お弁当、おにぎり、パン、飲料
- 作業服等、日用品の販売



工場内売店

# 介護福祉

介護福祉サービスは安心と感動がモットーです。  
「ひまわり館」「あんしん館<sup>\*</sup>」はあなたの強い味方です。

## ひまわり館

### 福祉用具のレンタル



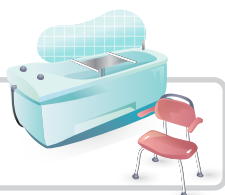
介護保険の要介護認定を受けている方は、  
個人負担1割（原則）の費用でレンタルできます。

【介護保険でのレンタルが適用される用具】

- 車いす ●介護ベッド ●歩行器 ●その他の介護用品



### 福祉用具の販売



介護保険の要介護認定を受けている方は、  
個人負担1割（原則）の費用で購入できます。

【介護保険での購入が適用される用具】

- 腰掛便座 ●入浴補助用具 ●その他の介護用品



### 住宅改修



介護保険の要介護認定を受けている方は、  
個人負担1割（原則）の費用で工事できます。

【介護保険が適用される住宅改修工事】

- バリアフリー ●段差解消 ●手摺取り付けなど



## あんしん館

※運営会社 富士ライフケアネット株式会社

### 通所介護 **デイサービス**



ご自宅から専用車で送迎。施設では、朝の健康チェックから始まり、入浴、昼食、レクリエーション、おやつ、休息など、一日をゆったり楽しく過ごしていただけます。また、ご希望に応じて、マシンを使ったパワーリハビリトレーニングをしていただくこともできます。

### 訪問介護



ホームヘルパーが利用者のご自宅にお伺いし、自宅での生活を続けられるよう、法に定められた範囲のサービスを行います。

### 居宅介護支援



ケアプランの作成、介護保険の説明、在宅サービス、住宅改修、福祉用具のご案内など、当社のケアマネージャーがご家族と一緒に、利用者の生活を支援いたします。

身体介護

入浴介助・食事介助・  
移動介助など

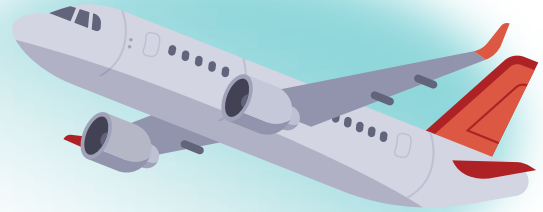
生活援助

炊事・洗濯・買い物・掃除  
その他日常生活のお手伝い

# トラベル

ビジネスからレジャーまで、  
旅のニーズにお応えいたします。

「安全・安心」な新しい旅のスタイルをお約束。  
皆様のニーズに合った商品をご提供いたします。  
旅の事ならお任せ下さい。



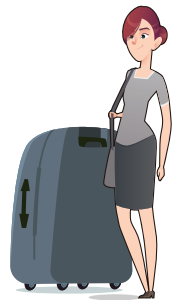
## 海外出張

- 海外航空券の予約・発券  
各航空会社正規割引航空券など
- 渡航手続（査証取得、出入国カード作成など）
- ホテル・鉄道の手配
- 両替業務（外貨の取扱）
- 海外通信機器手配



## 国内出張

- 国内航空券の予約・発券
- JR切符の予約・発券



## 団体旅行

- 国内・海外旅行の企画・見積・手配・添乗  
社員旅行、研修旅行、視察旅行、訪日旅行など
- 貸切バスの手配
- イベント・パーティーなどの手配



## 個人旅行

- 国内：旅館、ホテル、パッケージツアーのWeb販売
- 海外：ホテル、パッケージツアーなどのWeb販売



# 不動産

富士電機の不動産専門会社としての  
経験を活かし、皆様の多様なニーズに  
お応えいたします。

不動産に関するご相談を承ります。法人・個人の皆様に、ご希望に沿った  
最新の情報を提供することはもちろん、資産活用などのご相談にも、  
丁寧なコンサルティングを行って最適なプランを提案いたします。



## 賃貸事業

寮・社宅等の居住用物件からオフィス物件まで幅広く対応しています。

### 法人

- オフィスビルの賃貸・転貸・管理
- 寮・社宅の賃貸・転貸・管理

### 個人

一般向賃貸住宅の賃貸・管理



ゲートシティ大崎 (法人向賃貸事業)



グランア・フィス北寺尾 (横浜市：個人向賃貸事業)

## 仲介事業

ご相談からお引渡しまで、迅速・丁寧に対応いたします。(土・日・祝日の対応も可能です。)

### 法人

ビルなど事業用不動産の売買・賃貸の仲介斡旋

### 個人

住宅など一般不動産の売買・賃貸の仲介斡旋

## 紹介事業

富士電機の従業員・OBの皆様に各種割引特典を紹介いたします。

- 提携の分譲・ハウスメーカーによる建築、マンション・戸建・分譲物件などの割引特典のご紹介
- リフォーム全般 提携企業による無料見積り相談 (外壁、屋根、内装、白アリ対策など) と割引特典のご紹介

# 保険

## 個人のお客様

## 社員の皆様と、ご家族のリスクに備える保険

お客様のニーズに合わせて、様々な保障をご案内します。



### 病気・けが・賠償責任の保険

がんや突然の病気、けがのために。

- 団体扱いがん保険
- 団体扱い医療保険
- 団体総合生活保険(ライフサポート保険)



### 生命の保険

万が一の場合、残されたご家族のために。

- 富士電機グループ共済



### 旅行・レジャーの保険

旅行やレジャー中の事故に備えて。

- 国内旅行傷害保険
- 海外旅行傷害保険
- ゴルファー保険



### 自動車の保険

車を運転する方のために、万が一の事故に備えて。

- 団体扱い自動車保険



### 住まいの保険

大切な財産を守るために。  
火災・地震による、住宅や家財の被害に備えて。

- 団体扱い火災保険



### 介護・老後の保険

将来の介護、財産形成のために。

- 団体扱い介護年金保険
- 団体総合生活保険(ライフサポート保険介護コース)

### その他サービス

- 証券診断サービス
- ライフプランセミナー
- 安全運転講習会

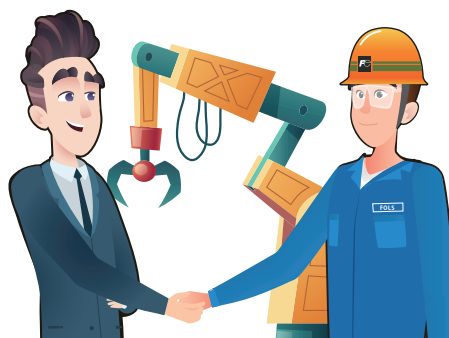


# 保険

## 法人のお客様

## 企業経営のリスクに備える保険

多発する自然災害、大規模な工場設備工事など  
企業に潜むリスクを洗い出し、最適な保険をご提案します。



### 企業の資産を守る保険

事務所や工場、製品など企業が保有する  
資産の損害に備えます。

- 企業財産包括保険
- 動産総合保険
- 組立保険



### 損害賠償リスクに備える保険

業務を遂行する上で発生する  
様々な賠償リスクをカバーします。

- 各種賠償責任保険  
(生産物、請負業者、施設所有者、受託物)
- 履行保証保険
- 取引信用保険



### 輸送や自動車事故に備える保険

会社で所有する自動車や大切な製品の  
輸送に備える保険です。

- 自動車保険
- 貨物海上保険
- 運送保険



### 役員・従業員向けの保険

従業員や経営者が安心して働ける  
環境を整える保険です。

- 労災総合保険
- 経営者保険



## 取引保険会社

### 生命保険

全営業所共通

アフラック生命保険株式会社  
オリックス生命保険株式会社  
アクサ生命保険株式会社  
SOMPOひまわり生命保険株式会社  
東京海上日動あんしん生命保険株式会社  
朝日生命保険相互会社  
三井住友海上あいおい生命保険株式会社

### 損害保険

全営業所共通

あいおいニッセイ同和損害保険株式会社  
損害保険ジャパン株式会社  
東京海上日動火災保険株式会社  
本社のみ取り扱い  
明治安田損害保険株式会社

# 給与計算

富士電機グループのシェアードサービスセンターとして、安定した給与計算代行サービスを提供、会社の組織・人事情報の管理をサポートしています。



## 給与計算代行

複数人事制度に対応した給与・賞与計算を行うとともに、勤怠・給与・システム操作に関する問い合わせ窓口となっております。

### 人事サービスセンターの役割

各種オペレーション  
(勤怠・税金・財形・福利厚生・退職金等)

問い合わせ窓口

マイナンバー収集・登録

システム改修相談  
(制度改定他)

#### ECHO(人事情報システム)

- 人事管理
- 勤怠管理
- 給与計算
- 年末調整など



#### マイナンバー登録システム

- マイナンバー保管
- マイナンバー照会
- マイナンバー帳票作成など



#### 本人

- 身上登録
- 勤怠入力
- 給与明細閲覧
- 年末調整申請
- 給与に関する問い合わせ



#### 人事担当者

- 人事異動発令
- 処遇変更
- 人事情報の閲覧
- 給与に関する承認等
- マイナンバーの管理・閲覧



# 人材 コーディネート

お客様のニーズにマッチした人材を提供いたします。  
人材探しは私たちにお任せください。

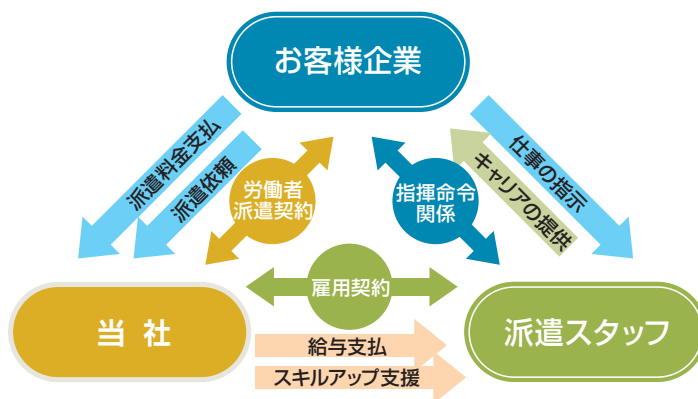
ご希望にマッチした人材を  
パートナー会社と連携し、ご提案します

事務/clerical work

営業/sales

技術/technology

製造/manufacturing



## 人材派遣

必要な時に必要な人材を投入できるという大きなメリットがあります。  
即戦力が期待できるだけでなく採用・育成にかかる時間や費用を軽減することができます。



## 紹介予定派遣

一定期間を派遣社員として受け入れ、職場・本人双方合意の上で社員切替を行う仕組みです。  
能力、適性を見極めることができるので、採用ミスマッチを最小限に抑えることが可能です。



## 人材紹介

お求めになるスキル・キャリア・人物像に応じ、よりマッチした人材をご紹介させていただきます。  
成功報酬制のため、求める人材が採用できるまで費用は発生しません。

# 情報システム

富士電機グループのみなさんへITに関わるサービスを提供いたします。

## ● 情報システム事業部

ITサービスを通して富士電機グループの事業活動に貢献します。



情報システムの  
運用・保守

グループ共通のシステムの運用・保守を行います。

- グループ共通基幹システム(手配システム:MOTHERなど)
- グループ共通業務システム(財務・会計システム:FASTなど)
- 人事情報システム(ECHO、マイナンバーシステム)



情報インフラの  
運用・保守

グループ共通の情報インフラの運用・保守を行います。

- 全社データセンター環境の整備・運用
- 退避サーバの提供・運用・保守
- 標準レンタル PCの企画・設計・運用・保守
- 富士電機のソフトウェアライセンスの管理



丁寧で万全な  
サポート体制

ITサービスに関するサポートを行います。

- 問い合わせ窓口
- 業務システム支援サイト、FAQ検索システムなどサポートサイトの提供



## 国内拠点所在地

### 本社

〒141-0032 東京都品川区大崎1-11-2  
(ゲートシティ大崎イーストタワー)

オフィスサービス部門	TEL.03-5435-7331	FAX.03-5435-7512
不動産部門	TEL.03-5435-7315	FAX.03-5435-7504
トラベル部門	TEL.03-5435-7316/7	FAX.03-5435-7505
保険部門	TEL.03-5435-7314	FAX.03-5435-7503
情報システム部門	TEL.03-5435-7335	

### TOCオフィス

〒141-0032 東京都品川区大崎1-6-1(TOC大崎ビル)

プロモーションサービス部門	TEL.03-5435-7347	FAX.03-5487-2691
給与計算部門 人材コーディネーター部門	TEL.03-5437-0687	FAX.03-5437-0686

### 東京工場地区

〒191-8502 東京都日野市富士町1番地

プロモーションサービス部門	TEL.042-586-1919	FAX.042-587-0511
不動産部門	TEL.042-584-3322	FAX.042-587-4950
情報システム部門	TEL.042-585-6374	FAX.042-585-8400
人材コーディネーター部門	TEL.03-5437-0687	

### 多摩営業所

〒191-8502 東京都日野市富士町1番地

オフィスサービス部門	TEL.042-583-7656	FAX.042-581-6760
保険部門	TEL.042-582-0870	FAX.042-582-0912

### 川崎営業所

〒210-9530 神奈川県川崎市川崎区田辺新田1-1

オフィスサービス部門	TEL.044-329-2351	FAX.044-329-2365
不動産部門 保険部門	TEL.044-329-2368	FAX.044-329-2376

### 吹上営業所

〒369-0192 埼玉県鴻巣市南1-5-45

オフィスサービス部門	TEL.048-547-1178	FAX.048-548-9313
保険部門	TEL.048-548-6367	FAX.048-548-9741

### 千葉営業所

〒290-8511 千葉県市原市八幡海岸通7

オフィスサービス部門	TEL.0436-42-8172	FAX.0436-42-8250
不動産部門 トラベル部門 保険部門	TEL.0436-42-8181	FAX.0436-42-8284

### 松本営業所

〒390-0821 長野県松本市筑摩4-18-1

オフィスサービス部門	TEL.0263-25-5411	FAX.0263-26-0121
不動産部門	TEL.0263-26-5701	FAX.0263-26-8320
トラベル部門	TEL.0263-27-4775	FAX.0263-27-6732
保険部門	TEL.0263-27-6725	FAX.0263-27-6732

### 松本工場地区

〒390-0822 長野県松本市神田1-31-30 グランフィオーレ101

給与計算部門 人材コーディネーター部門	TEL.0263-27-8913	FAX.0263-26-4889
------------------------	------------------	------------------

### 神戸営業所

〒651-2271 兵庫県神戸市西区高塚台4-1-1

オフィスサービス部門	TEL.078-991-2154	FAX.078-992-5109
人材コーディネーター部門	TEL.078-992-7831	FAX.078-992-5109

### 三重営業所

〒510-8631 三重県四日市市富士町1-27

オフィスサービス部門	TEL.059-330-1615	FAX.059-330-1485
不動産部門	TEL.059-330-1690	FAX.059-331-0407
保険部門	TEL.059-330-1661	FAX.059-331-0407
人材コーディネーター部門	TEL.059-330-1546	FAX.059-330-1483

### 鈴鹿営業所

〒513-8633 三重県鈴鹿市南玉垣町5520

オフィスサービス部門 不動産部門	TEL.059-383-8187	FAX.059-382-1229
保険部門	TEL.059-382-7556	FAX.059-383-8183

### 関西営業所

〒530-0011 大阪府大阪市北区大深町3-1 グランフロント大阪タワーB

オフィスサービス部門	TEL.06-7166-7370	FAX.06-7166-7373
不動産部門 保険部門	TEL.06-7166-7371	FAX.06-7166-7373

### 中部営業所

〒460-0007 愛知県名古屋市中区新栄1-5-8

オフィスサービス部門 不動産部門 保険部門	TEL.052-746-3001	FAX.052-249-8758
-----------------------------	------------------	------------------

### 九州営業所

〒812-0025 福岡県福岡市博多区店屋町5-18

不動産部門 保険部門	TEL.092-262-7205	FAX.092-262-7265
---------------	------------------	------------------

### 秩父営業所

〒368-0193 埼玉県秩父郡小鹿野町小鹿野755-1

保険部門	TEL.0494-75-3330	FAX.0494-75-3939
------	------------------	------------------

### 津軽営業課

〒037-0017 青森県五所川原市大字漆川字鍋懸156

保険部門	TEL.0173-38-1131	FAX.0173-38-1240
------	------------------	------------------

### 東北営業課

〒980-0811 宮城県仙台市青葉区一番町1-9-1 仙台トラストタワー16F

保険部門	TEL.022-225-5358	FAX.022-225-5368
------	------------------	------------------

### 北陸営業課

〒930-0004 富山県富山市桜橋通り3-1

保険部門	TEL.076-441-5225	FAX.076-441-5877
------	------------------	------------------

### 中国営業課

〒730-0022 広島県広島市中区銀山町14-18

保険部門	TEL.082-247-4231	FAX.082-247-4237
------	------------------	------------------



当社は、一般財団法人日本情報経済社会推進協会より、「JIS Q 15001」に適合した個人情報マネジメントシステムの確立・実施・維持・改善を行い、個人情報を適切に取り扱っている企業に付与されるプライバシーマークの認定を受けております。

## 介護福祉サービス拠点

### ひまわり館

#### 東京地区

##### ひまわり館 多摩営業所

〒191-0062 東京都日野市多摩平1-14-100  
TEL.042-514-9700 FAX.042-514-9400

#### 大田原地区

##### ひまわり館 大田原営業所

〒324-0047 栃木県大田原市美原2-3228-31  
TEL.0287-24-6301 FAX.0287-24-6305

##### ひまわり館 宇都宮営業所

〒321-0973 栃木県宇都宮市岩曾町644-4  
TEL.028-688-8720 FAX.028-688-8730

##### ひまわり館 日光営業所

〒321-1271 栃木県日光市並木町3-3  
TEL.0288-30-7533 FAX.0288-30-7588

#### 吹上地区

##### ひまわり館 吹上営業所

〒369-0115 埼玉県鴻巣市吹上本町5-4-9  
TEL.048-548-0231 FAX.048-548-0128

##### ひまわり館 深谷営業所

〒366-0052 埼玉県深谷市上柴町西3-7-6  
TEL.048-501-7941 FAX.048-501-7942

##### ひまわり館 加須営業所

〒347-0054 埼玉県加須市不動岡1-5-40  
TEL.0480-63-1581 FAX.0480-62-8870

##### ひまわり館 東松山営業所

〒355-0032 埼玉県東松山市新宿町25-12  
TEL.0493-81-7517 FAX.0493-81-7518

##### ひまわり館 久喜営業所

〒346-0022 埼玉県久喜市下早見657-1  
TEL.0480-44-9475 FAX.0480-44-9476

#### 松本地区

##### ひまわり館 松本営業所

〒390-0821 長野県松本市筑摩4-20-17  
TEL.0263-24-2899 FAX.0263-50-8825

### あんしん館

#### 東京地区

##### 多摩あんしん館

〒191-0062 東京都日野市多摩平1-14-97  
代表:TEL.042-584-4119

通所介護 TEL.042-585-7053 FAX.042-589-2593

居宅介護支援 TEL.042-584-2941 FAX.042-584-4110

訪問介護 TEL.042-585-6345 FAX.042-584-4110

##### 八王子あんしん館

〒193-0832 東京都八王子市散田町3-15-18

居宅介護支援 TEL.042-668-8783 FAX.042-661-2063

訪問介護 TEL.042-668-8782 FAX.042-661-2063

#### 鈴鹿地区

##### 玉垣あんしん館

〒513-0816 三重県鈴鹿市南玉垣町5520

通所介護 TEL.059-384-8805

居宅介護支援 TEL.059-381-5200

訪問介護 TEL.059-384-8806

共通 FAX.059-381-5188

#### 鶴見地区

##### 鶴見あんしん館

〒230-0062 横浜市鶴見区豊岡町26-20 ニッセイ鶴見ビル5F

居宅介護支援 TEL.045-580-2602 FAX.045-580-2603

訪問介護 TEL.045-580-2600 FAX.045-580-2603

#### 松本地区

##### 筑摩あんしん館

〒390-0821 長野県松本市筑摩4-3-6

通所介護 TEL.0263-24-2825 FAX.0263-24-2826

訪問介護 TEL.0263-24-2898

〒390-0821 長野県松本市筑摩4-20-17

居宅介護支援 TEL.0263-24-2841

共通 FAX.0263-24-2824

#### 東京都認証保育所

##### ピノキオ幼児舎 富士ライフ豊田園

〒191-0062 東京都日野市多摩平1-14-97  
TEL.042-589-6566 FAX.042-589-2592

あんしん館・保育所の運営会社

### 富士ライフケアネット株式会社

本社 〒141-0032 東京都品川区大崎1-11-2

(ゲートシティ大崎 イーストタワー)

TEL (03) 5435-7320 FAX (03) 5435-7504

www.fujielectric.co.jp/flcn

# 富士オフィス&ライフサービス株式会社

〒141-0032 東京都品川区大崎一丁目11番2号 (ゲートシティ大崎イーストタワー)

TEL **(03)5435-7311** (大代表)

URL [www.fujielectric.co.jp/fols](http://www.fujielectric.co.jp/fols)