

TSR 企業コード：42-005199-6

富士電機パワーセミコンダクタ株式会社

Ranking Data

長野県売上高ランキング 22位

長野県純利益ランキング 46位

参考ページ▶ 00 000 000



事業内容

富士電機株式会社半導体製品の組立

募集対象

新卒

採用職種

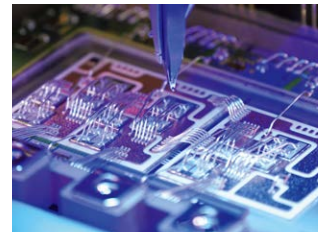
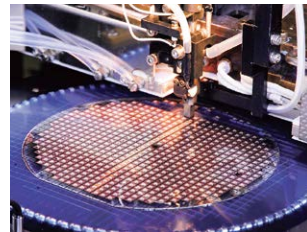
技術職、製造職

業界トップの品質を目指してお客様に信頼されるものづくり

富士電機株式会社の関連会社「株式会社大町富士」「株式会社北陸富士」「株式会社飯山富士」の3社が2010年4月に合併し誕生しました。長きにわたり半導体組立工場として築き上げた3社の高度な生産技術と工程管理が一つとなりその相乗効果で世界中のお客様にさまざまなパワー半導体を提供しています。産業用途をメインに近年では自動車電装分野の需要が高まり急速にシェアを拡大しています。

Company
Pick up!パワー半導体の世界市場を
見据えた展開

自動車・産業機械・社会インフラ・家電製品など、多くの分野に製品を提供し、安定した企業成長を続けています。業界トップの品質を目指し、生産体制や人材育成にも力を入れています。海外に生産拠点を置く関連工場のマザー工場としても活動しており、世界を舞台に活躍できる環境も構築されています。2023年には富士電機グループ全体で「1兆円企業」を目指し、その一員としてさらなる成長段階へと事業展開が進んでいます。



企業プロフィール

- 所在地 〒390-0821 長野県松本市筑摩4丁目18番1号
TEL:0263-27-7425(代) FAX:0263-28-5531
- 設立 2010年4月
- 資本金 3億円
- 代表者 代表取締役 高嶋 幹夫
- 従業員数 676人(2021年8月現在)
- 平均年齢 46.1歳
- 平均勤続年数 22.0年(2010年合併前通算)
- 事業所 長野県大町市(大町工場)、長野県飯山市(飯山工場)、
富山県滑川市(北陸工場)
- 関連会社 富士電機株式会社

●採用に関するお問い合わせ・エントリーは

TEL **0263-27-7425**
 担当者 管理部 倉科、人見
 URL <https://www.fujielectric.co.jp/fps/>
 E-mail fps-saiyo@fujielectric.com



採用情報

- 採用職種 技術職、製造職
- 勤務地 長野県 松本市、大町市、飯山市 富山県 滑川市
- 勤務時間 8:30~17:15
- 給与 (2021年実績)

大学院卒	216,400円
大卒	209,500円
高専卒	192,000円
短大・専門卒	179,000円
高卒	169,000円
- 昇給 年1回(6月)
- 賞与 年2回(6月・12月)(2021年度実績 5.6カ月)
- 休日・休暇 土日祝、GW、夏季、年末年始(2021年度 年間休日122日)
 年次有給休暇(入社年度20日)、積立、慶弔、勤続別、転勤、看護、介護
- 福利厚生 健康保険、厚生年金、労働保険(雇用・労災)、労働組合、健康診断、保養所(富士電機健施設利用可)、富士電機共済会、独身寮、転勤者住宅、退職金制度、育児・介護支援制度
- その他 インターンシップ(夏・冬 年2回開催)
 ご希望の方は、採用担当までお問い合わせください。

この企業の経営者インタビューは → OOP

Message

採用担当からのメッセージ

入社後は新入社員研修・工場実習で製品・製造の基本をしっかりと学び、その後は主に実践を重ねながら、各種研修(社内外講座)で技術・知識の習得を目指していただきます。先輩の姿勢を見ているうちに自身の成長やものづくりの楽しさを実感できる職場環境です。活躍したい・成長したいと望む方、理系文系問わず大歓迎です!