



# 富士時報

## FUJI ELECTRIC JOURNAL

### 目 次

関西電力・新神戸変電所納入 287.5 kV 172.5 MVA コンクリート防音変圧器	大 岡 登 川 島 弘	209 (1)
磁気軸受の性能と実績	清 水 照 久	219 (11)
富士製鉄・室蘭製鉄所納入 発電送風設備自動制御装置およびデータ処理装置	中 村 武 司 小 松 隆 夫 原 昇	225 (17)
直動式工業用指示電気計器	三 笠 順 三	235 (27)
プロセスガスクロマトグラフ	渡 辺 敦 夫	243 (35)
けい素鋼板の接着	元 起 巖 次 石 井 勇 次	250 (42)
微分方程式の電算誤差	田 中 正 次	258 (50)
原 子 力		263 (55)
最近のドイツ技術		267 (59)
新 製 品 紹 介		273 (65)
完 成 品 ニ ュ ー ス		276 (68)

VOL. 36

NO. 3

1963

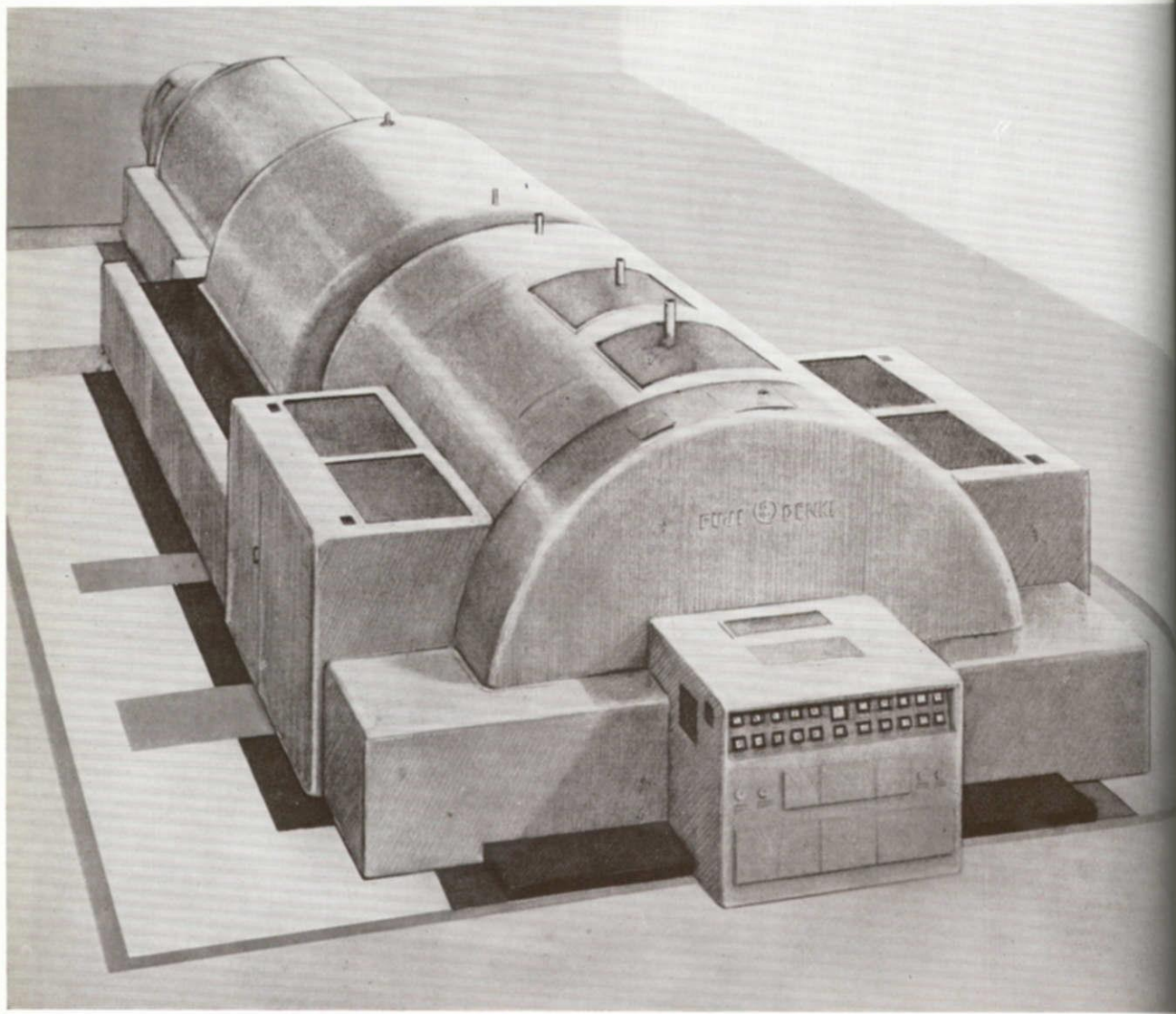
第 36 卷

第 3 号

昭和 38 年

3

富士電機製造株式会社



**富士**

蒸気タービン発電設備

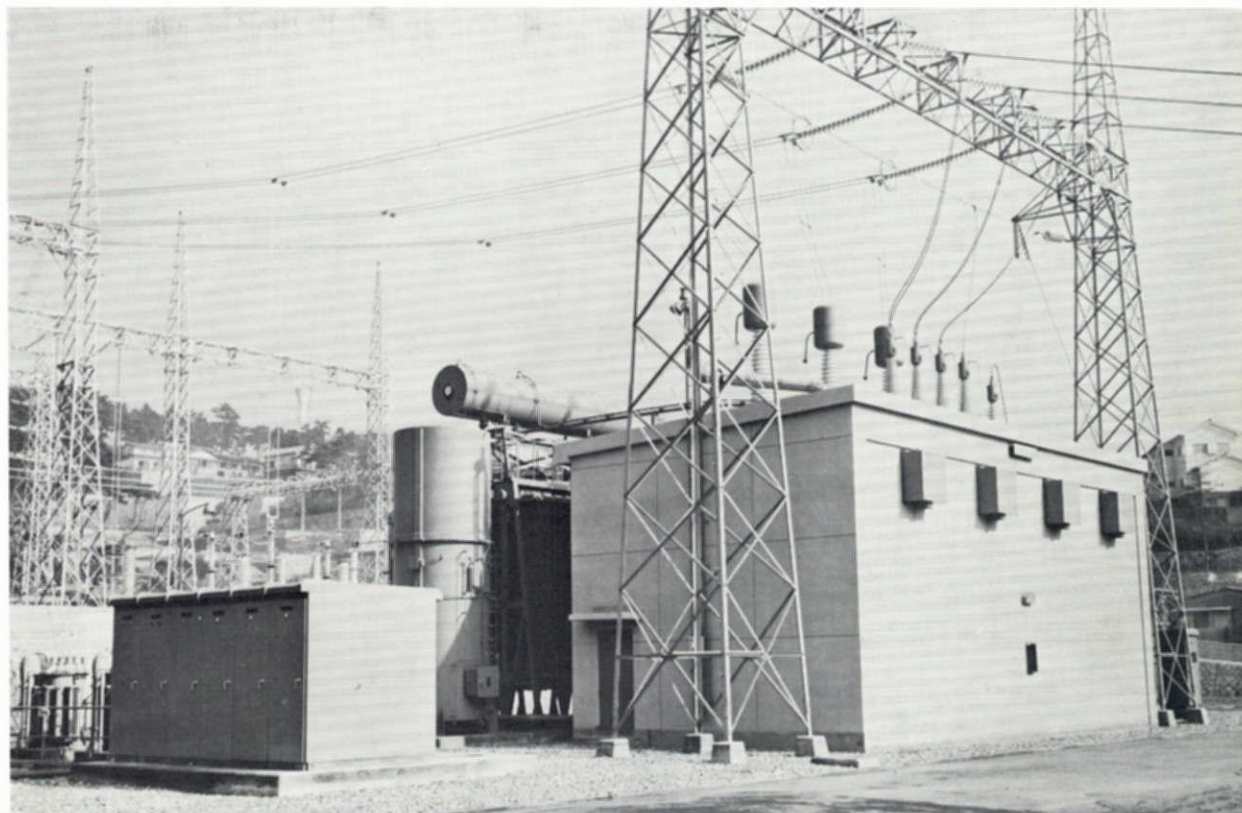


富士電機製造株式会社

関西電力・新神戸変電所納入

## ■ 287.5kV 172.5MVAコンクリート防音変圧器

287.5 kV 172.5 MVA Low Sound Level Transformer Covered with Concrete Enclosure delivered to Shin-Kobe Substation, Kansai Electric Power Co., Inc.



コンクリート防音変圧器の外観

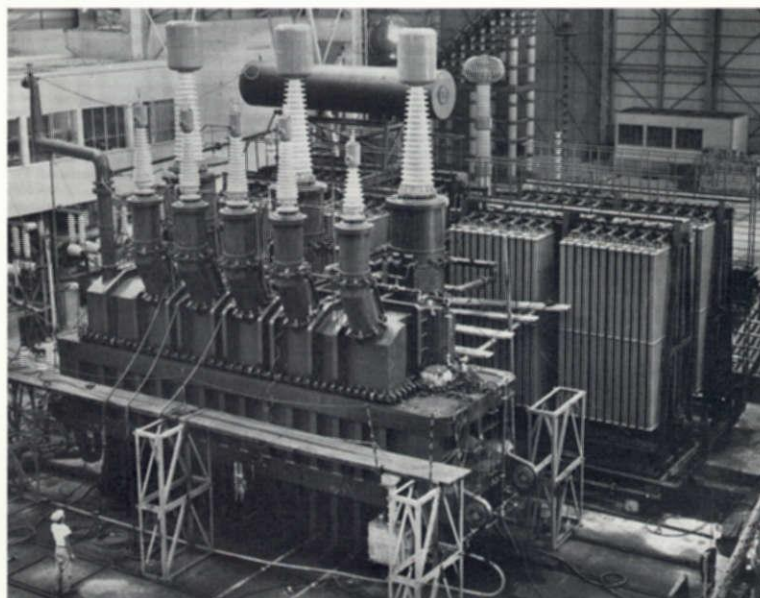
本器は当社が開発し、好評を得ているコンクリート防音式の代表的変圧器で、騒音レベルは 50.8 ホンという記録的な超低騒音変圧器である。

現在本器の 2 号機をはじめとして、多

くのコンクリート防音変圧器を製作している。

また本器は 275 kV 系統の直接式負荷時タップ切換変圧器のわが国最大容量器として記録品である(詳細は本文参照)。

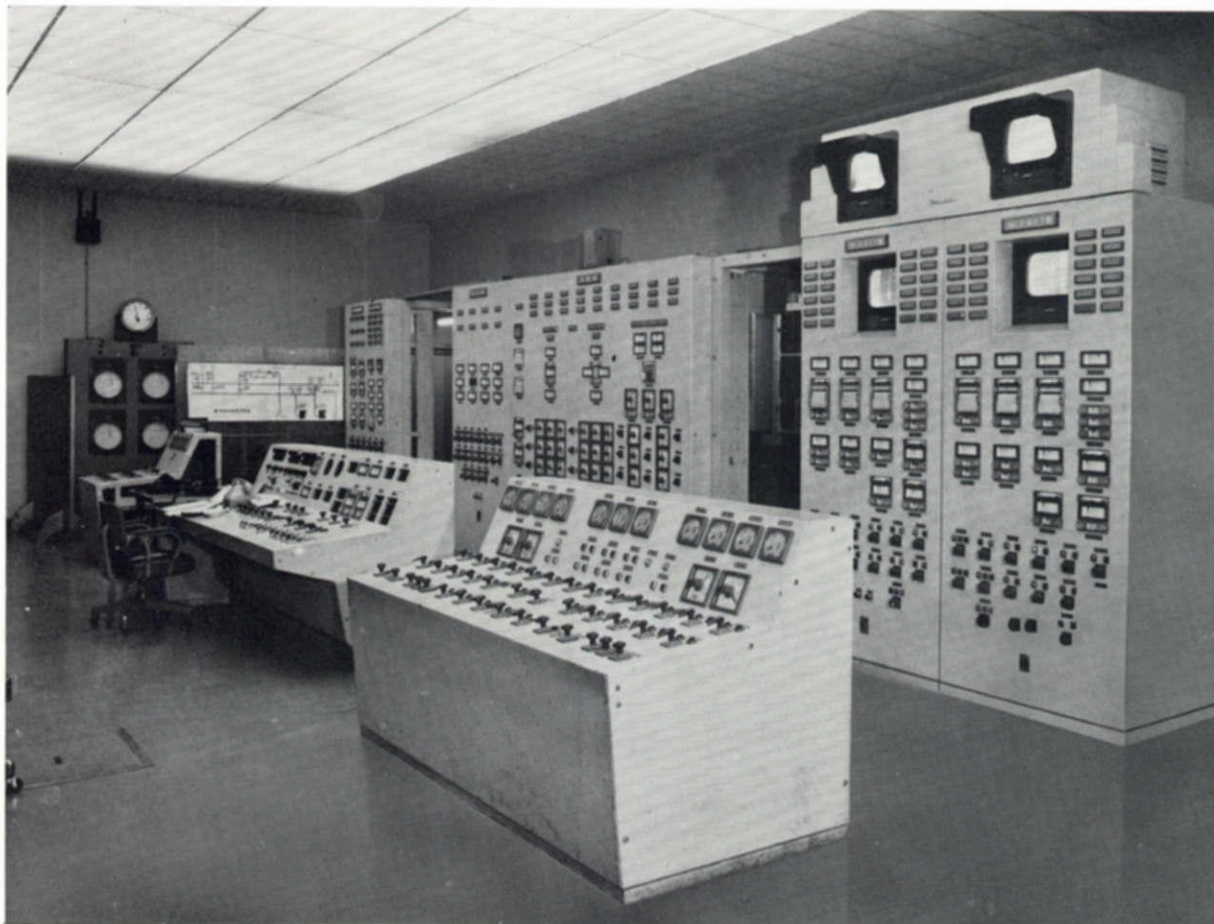
工場試験中の  
変圧器本体およびクーラ



富士製鉄・室蘭製鉄所納入

## ■ 発電送風設備自動制御装置

Automatic Control Devices of Power Plant and Blower Turbine for Murooran Works, Fuji Iron & Steel Co., Ltd.



中央制御室（テレパーム・テレニュー方式）



制御用マキシマムデマンドメータ（磁気ドラム式）

プラント全体の合理的運転のため買電量、所内発生ガス量に応じ自動的に発電量および使用燃料（Bガス、Cガス、重油、石炭）の選択と使用量の決定を行なうように計画されたボイラ、発電機の自動制御装置である（詳細は本文参照）。



ボイラ、発電機、送風機の監視用データ処理装置（全トランジスタ式）



\*本誌に記載されている会社名および製品名は、それぞれの会社が所有する  
商標または登録商標である場合があります。