



富士時報

FUJI ELECTRIC JOURNAL

目 次

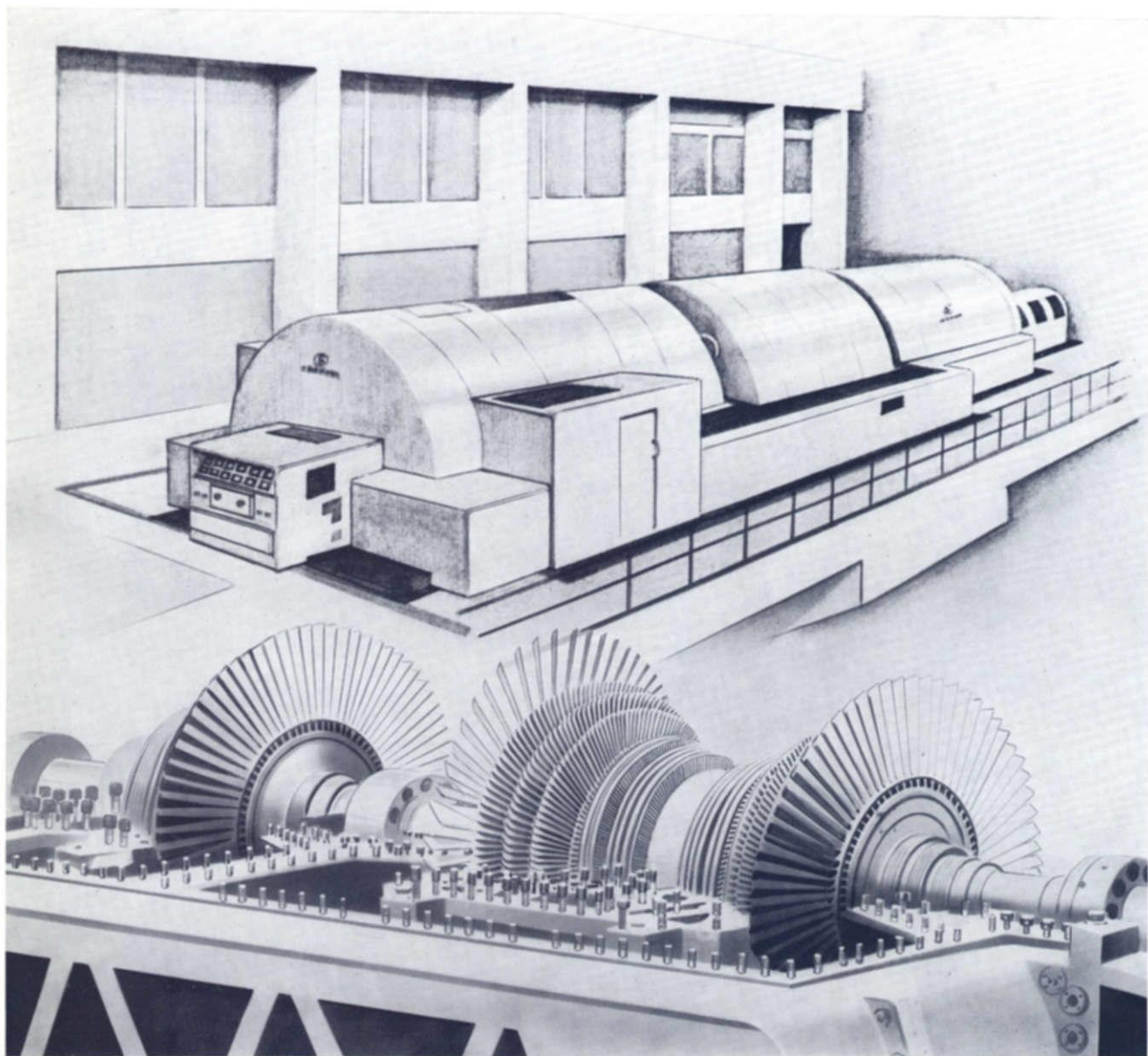
中性点側に負荷時タップ切換直列変圧器を接続した 超高压大容量変圧器	大 岡 登 国 枝 誠 昭 片 山 秀 雄 130 (2)
大口需用取引計器の動向	関 本 忠 一 下 田 和 夫 140 (12)
富士アークタイト磁器	岩 田 悟 大 道 弘 151 (23)
電動操作機 RC 910 II 形	高 尾 軍 三 森 松 良 博 青 木 克 彦 156 (28)
円板形直流励磁制動機	花 房 実 中 村 末 司 165 (37)
有機絶縁材料の熱分解とその分解ガスの爆発性	山 口 博 之 172 (44)
原 子 力	178 (50)
最近のドイツ技術	184 (56)
新 製 品 紹 介	191 (63)
完 成 品 ニ ュ ー ス	198 (70)

VOL. 37 NO. 2

1964

第 37 卷 第 2 号 昭和 39 年

2



蒸気タービン発電設備

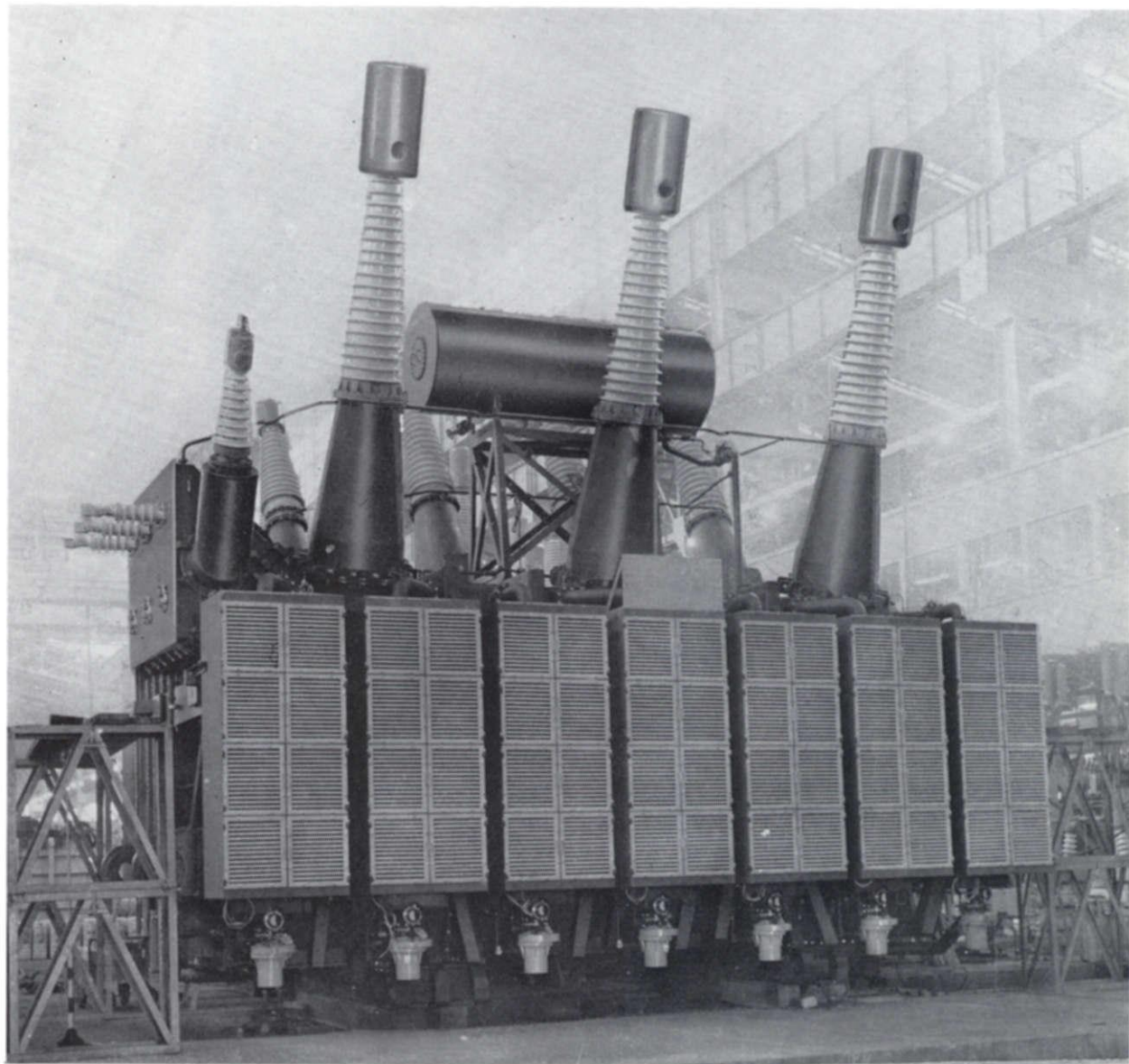


富士電機製造株式会社

北陸電力・新富山変電所納入

■ 超 高 圧 275kV 230MVA 電 力 用 変 圧 器

Super-high Voltage 275 kV 230 MVA Power Transformer delivered to Shin-Toyama Substation
Hokuriku Electric Power Co., Inc.



2台一屋外用送油風冷式窒素封入形三相変圧器

200/200/60 MVA 287.5—275 (R)—262.5 (F)/154/33 kV 60 %

2台一屋外用油入自冷式三相負荷時タップ切換直列変圧器

15.7 MVA 33/±6×3.44 kV 60 %

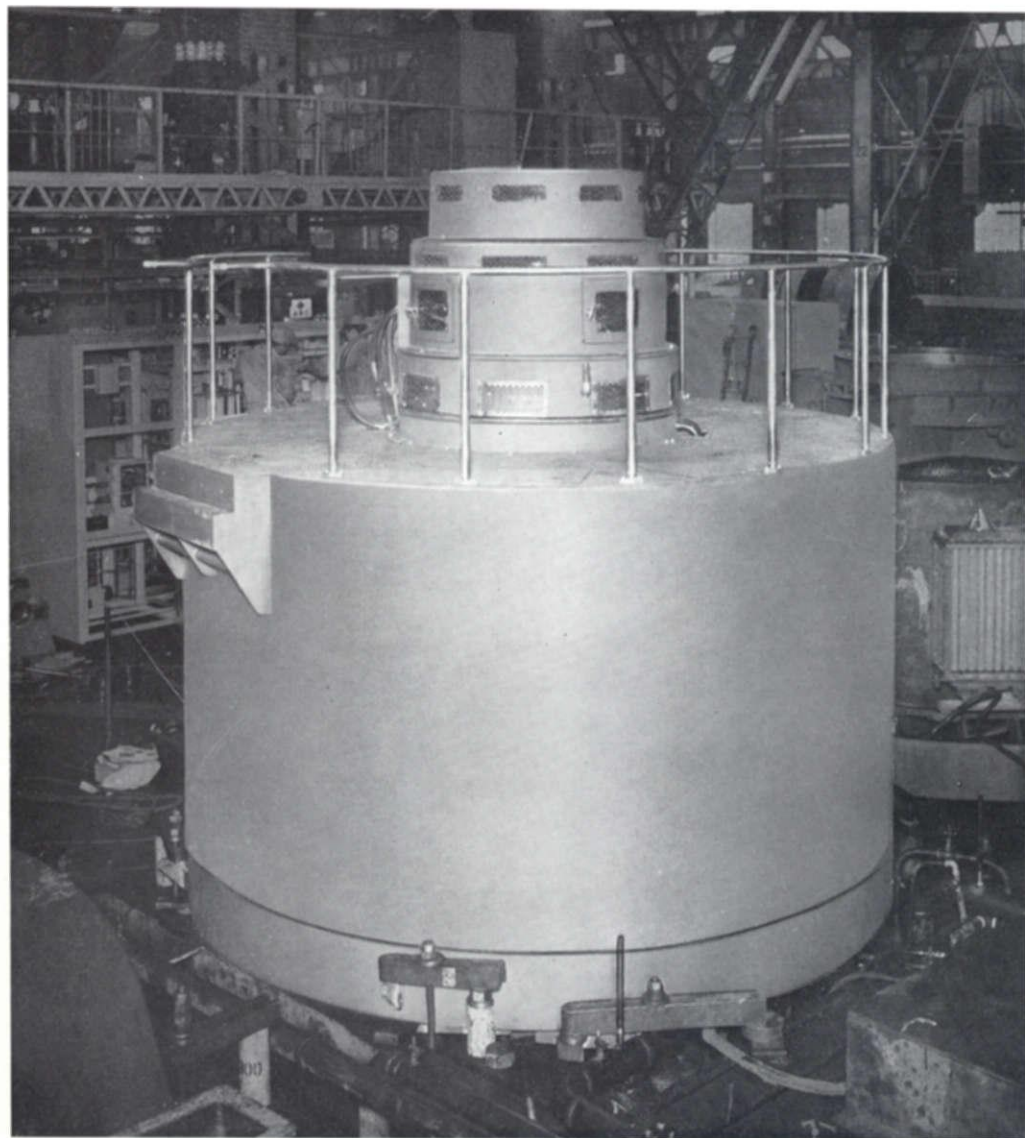
新北陸幹線と大黒幹線との連系点に新設された関西電力・城端開閉所から受電する北陸電力初めての超高压変電所用負荷時切換変圧器である。

本変圧器の超高压巻線の中性点側に直列に別置形の二重静電しゃへの負荷時タップ切換直列変圧器をブスタクトにて接続し、電圧調整している（評細本文参照）。

東京都水道局 金町浄水場向け

■ 配 水 ポ ン プ 用 電 動 機

2,200 kW Induction Motor for Distribution Pump delivered to Kanamachi Water Works, Tokyo Municipality



電動機は荏原製作所製の斜流形ポンプと直結されるもので、配水ポンプ用としては、わが国最大である。需要端水圧を一定にするために、回転数を 475~380 rpm の範囲内で自動制御する。この速度制御にシリコン整流器、直流電動機、誘導発電機の組合せによるセルビウス方式を採用している。

3 台一立て軸全閉内冷巻線形三相誘導電動機

2,200 kW 3,000V 50% 12P 475~380 rpm



*本誌に記載されている会社名および製品名は、それぞれの会社が所有する
商標または登録商標である場合があります。