



富士時報

FUJI ELECTRIC JOURNAL

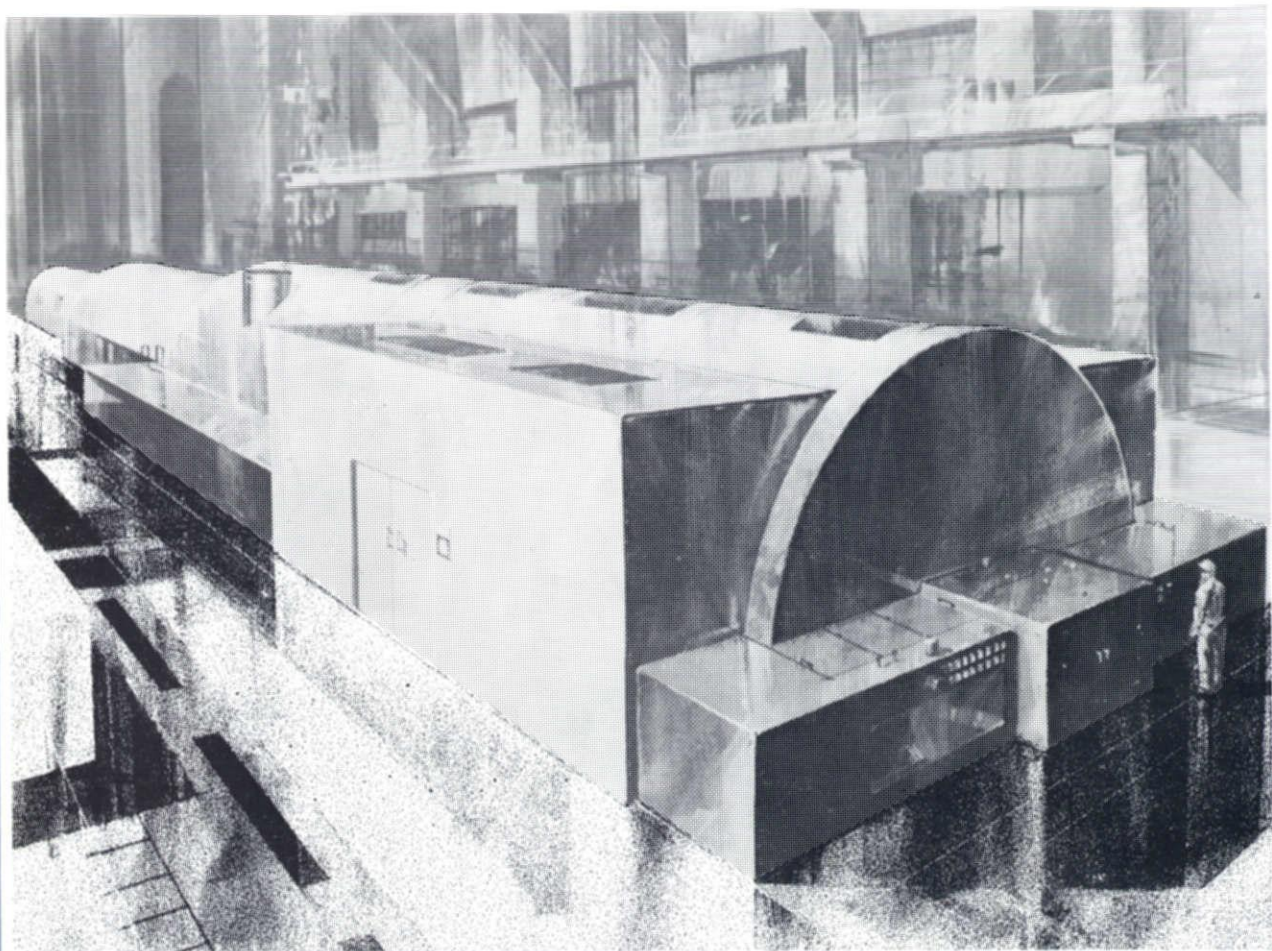
目 次

IEC 寸法中容量誘導電動機	杉山 峻一 阿部 義久	364(2)
開放形E種電動機	杉山 峻一	368(6)
Sシリーズ・テレバーム縦形方式計装機器	上田 伸也 滝川 智博 山本 邦男	372(10)
合成繊維糸の熱処理ヒータと温度制御装置	伊東 祐輝	381(19)
転炉排ガス回収設備の計測制御	山崎 茂 米窪 一夫 木口 和郎	389(27)
3DSC1形大容量負荷時タップ切換装置の開発と形式試験	川島 弘男 雨宮 勇	397(35)
常磐炭礦納入立坑巻上機用制御装置	新宮 明二 花房 実	406(44)
InSb-NiSb 共晶体を用いた磁気抵抗素子	難波 正治	413(51)
最近のドイツ技術		419(57)
新製品紹介		426(64)
完成品ニュース		431(69)

VOL. 39 NO. 6 **1966**

第39巻 第6号 昭和41年

6



富士

蒸気タービン発電設備



富士電機製造株式会社

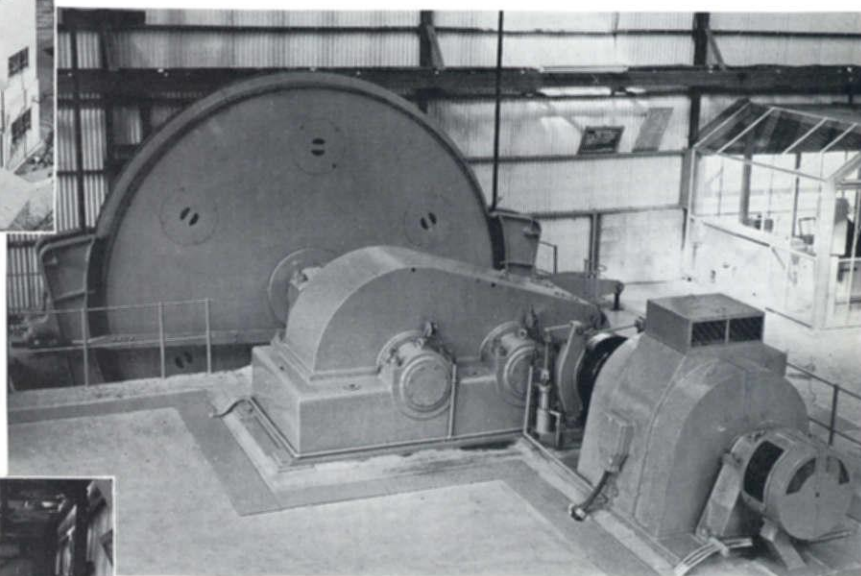
常磐炭礦・磐城鉱業所納入

■ 立 坑 卷 上 設 備

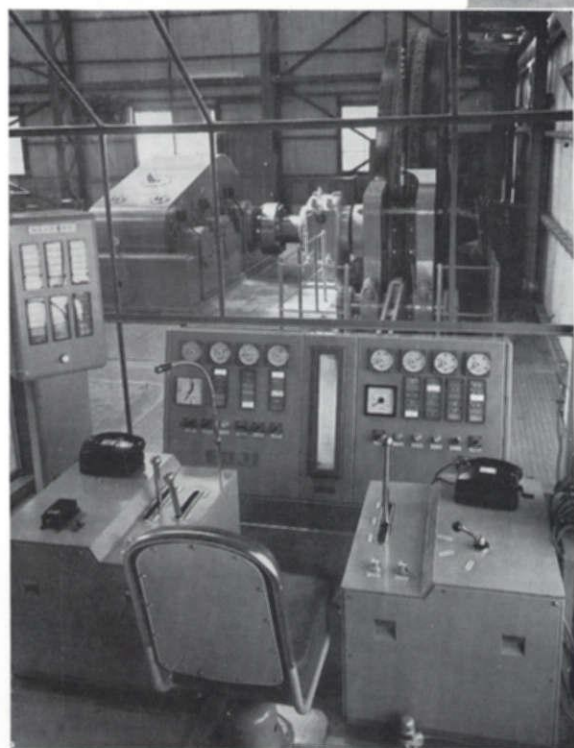
Shaft Winding Plant delivered to Joban Coal Mining Co., Ltd.



新H形やぐらおよび巻室全景



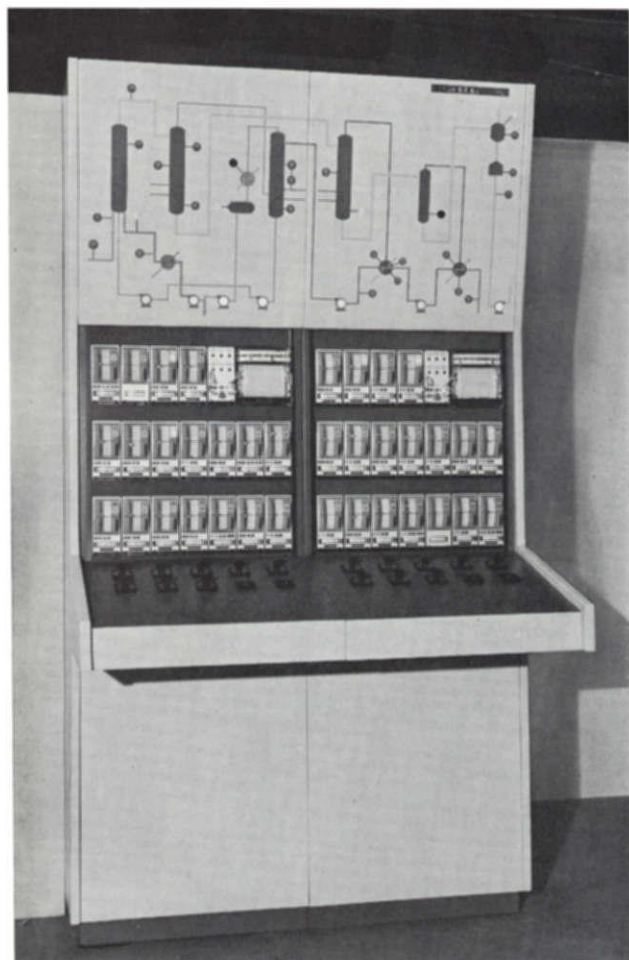
卷 上 機



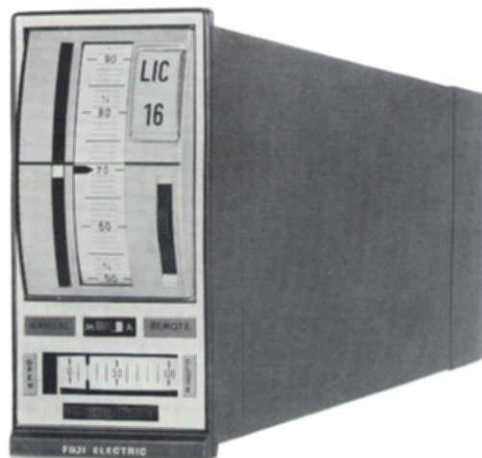
卷上機操作机

■ S シリーズ・テレパーム縦形方式

S-SERIES TELEPERM Vertical System



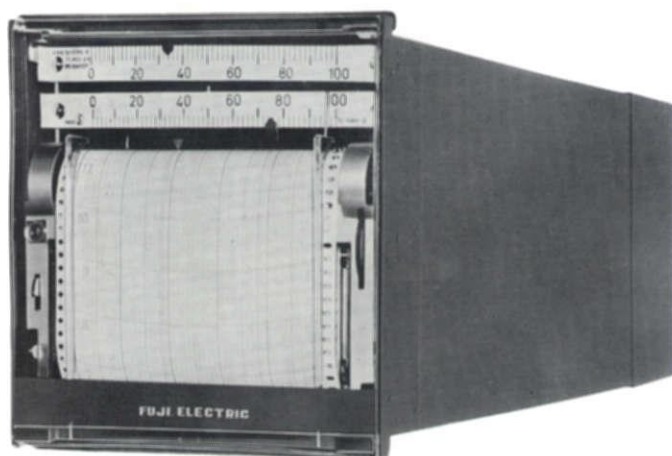
Sシリーズ・テレパーム縦形方式のロック実装



Sシリーズ・テレパーム
縦形指示調節計
〔形式：SV-EICC〕



Sシリーズ・テレパーム
入力選択器
〔形式：SV-SSR (M)〕



Sシリーズ・テレパーム
トレンド記録計
〔形式：SV-ETRS〕

工業計測の新様式として開発されたSシリーズ・テレパーム縦形方式は、Sシリーズ・テレパーム縦形指示調節計を中心として構成される最新の全電子式制御方式である。縦形指示調節計は機構、機能、用途などあらゆる面を最新の計測技術の背景のもとに作られたもので、計算機との結合、ログとの併用、パネル面積の縮小、共通DC電源による給電など、最近の集中化、高度化した計装方式にきわめてよく適合する（詳細は本文参照）。



*本誌に記載されている会社名および製品名は、それぞれの会社が所有する
商標または登録商標である場合があります。