

確かな技術

# 富士ガス警報器

LPガス用

## 高信頼性ガス警報器をラインナップ



形式 **KP-15B**

AC100V 0-6-12V+ 接点出力形



形式 **KP-55B**

AC100V 0-6-12V+ 接点出力形、検知部分離形



形式 **KP-35D**

DC24V 0-6-12V 出力形



形式 **KP-35PC**

DC24V 0-6-12V 出力形 (取付ベース別売)



# 富士電機は全機種接触燃焼式センサを採用しております。

## ■特長

信頼性の高いセンサ採用により誤報の原因となる高温、高湿、アルコール等の雑ガスを実質上無視することができ、しかもガス検知濃度にほとんど変化なく長期安定性に優れています。

## ■原理

ガスを検知するガス検知素子と、雰囲気温度、湿度の変化を検知し誤報を防ぐ温度補償素子の2つを使用しています。ガス検知素子が、もれたガスにふれると電気抵抗が変化し、警報出力を出します。

## ■本体仕様

項目	形式	KP-15B	KP-55B	KP-35D	KP-35PC
検知方式		接触燃焼式	接触燃焼式	接触燃焼式	接触燃焼式
適用ガス		LPガス	LPガス	LPガス	LPガス
警報濃度		LEL $\frac{1}{4}$ 以下	LEL $\frac{1}{4}$ 以下	LEL $\frac{1}{4}$ 以下	LEL $\frac{1}{4}$ 以下
電源		AC100V 50/60Hz共用	AC100V 50/60Hz共用	DC24V	DC24V
消費電力		監視約1.5W、警報約1.9W	監視約1.5W、警報約1.9W	監視約0.8W、警報約1W	監視約0.7W、警報約1W
使用温度範囲		-10℃~40℃	-10℃~40℃	-10℃~40℃	-10℃~40℃
使用湿度範囲		85%RH以下	警報部 85%RH以下 検知部 95%RH以下	85%RH以下	85%RH以下
出力仕様	電圧出力	DC12V、20mA	DC12V、20mA		
	接点出力	容量 DC 30V 3A AC125V 3A	容量 DC 30V 3A AC125V 3A		
	二段階電圧出力	DC0-6-12V	DC0-6-12V	DC0-6-12V	DC0-6-12V
H×W×Dmm		125×92×45	警報部 125×92×45 検知部 65×55×36	110×110×42	120×70×39
質量		約270g	約610g(接続ケーブル含む)	約140g	約120g

(注※1) KP-35PC用ベースはパナソニック製(品番WN1908)をご使用ください。

## ■別売付属品

KP-35D形DC24V用ベース

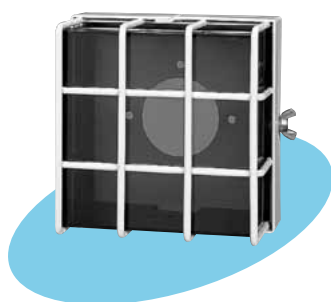
KP-35D形用防滴カバー

KP-35D形用防護カバー

戸外ブザー  
(二段階電圧出力(DC0-6-12V)  
仕様のガス警報器と組合せ)



形式 KM-35B



形式 KM-35PW



形式 KM-35P



形式 KM-9B/6L

### ⚠ 安全に関するご注意

- ご使用前に必ず「取扱説明書」をよくお読みのうえ、正しくお使い下さい。
- 設置工事をともなう商品については、お買い上げの販売店または専門業者に依頼ください。工事に不備があると事故の原因になるおそれがあります。

## FE 富士電機株式会社

●ご用命は

☎(03) 5435-7111  
コールセンター ☎ 0120-24-9194  
〒141-0032 東京都品川区大崎一丁目11番2号  
ゲートシティ大崎イーストタワー