

富士統合支援ツール @E. Integrator 発売のお知らせ

拝啓 貴社益々ご清栄のこととお慶び申し上げます。

平素より、富士プログラマブルコントローラをご愛顧賜り、厚く御礼申し上げます。

さて、富士統合支援ツール @E. Integrator の発売を開始しましたので、ご案内をいたします。

敬具

— 記 —

1. 発売開始機種

品名	形式 (商品コード)	仕様概要
富士統合支援ツール	NP4N-ITGR	富士統合支援ツール @E. Integrator SPH/V8/ALPHA5/VG7支援

2. 発売開始時期

2008年7月

3. 製品概要

3-1 特長

(1) 新しいエンジニアリング環境の提案

- ・対象とする機種はPLCのMICREX-SX、表示器のMONITOUCH V8、サーボのFALDIC-ALPHA5、インバータのFRENIC5000VG7Sと、当社システム機器を広範囲に支援します。
- ・統合支援ツールの総ての作業は、システム構成図からはじめられます。システム構成の定義、各機器の操作、監視、故障診断が行えます。

(2) 各種作業の操作性向上

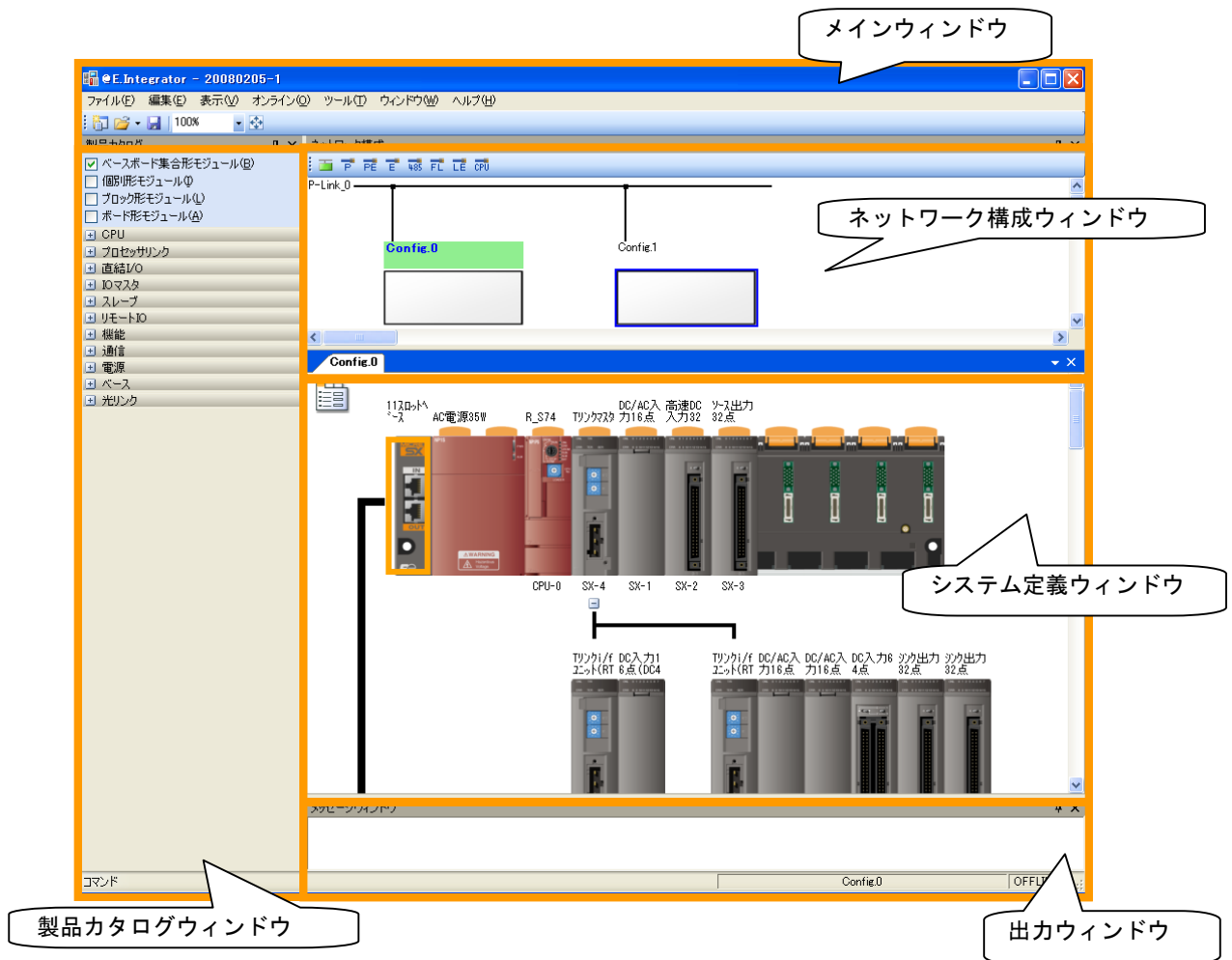
- ・従来、操作できる機器はローダを直結した機器だけでしたが、一箇所から各機器への接続が可能になりました。これにより、ローダケーブルの接続切り替え作業が不要になります。
- ・ネットワークの透過接続ができます。ネットワークの種別、階層を意識することなく、操作する機器を指定することで接続ができます。
- ・操作する機器を指定することで対応したツールを起動することができます。
- ・システム構成を定義することで、ビジュアルなシステム構成図が完成します。定義した構成図はオンライン表示、操作画面として利用できます。

(3) 管理/開発作業の効率向上

- ・機械およびシステム毎に管理していたツールとコンテンツの関連付けを統合管理します。
- ・開発/設計/製造/試験/現地立ち上げ/運用/保守の総ての工程におけるエンジニアリング効率を向上すると共に、工程間の情報共有化を実現します。

3-2 画面構成

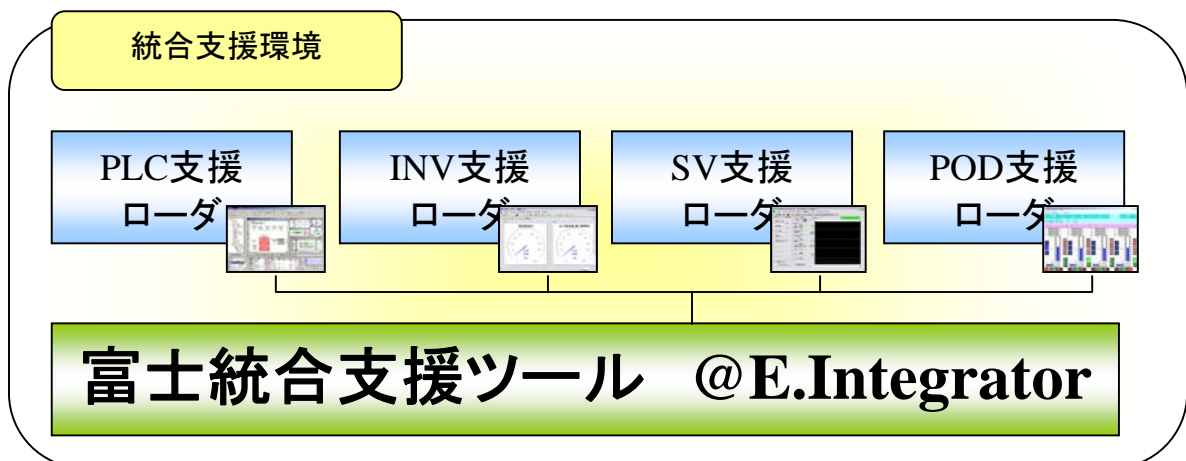
@E. Integrator は、メインウィンドウ内に複数のウィンドウを持ちます。ネットワーク構成ウィンドウ、製品カタログウィンドウ、システム定義ウィンドウ、アウトプットウィンドウを収容するドッキングウィンドウの機能を実装しています。



3-3 製品形態

@E. Integrator には、各支援ツールは含まれていません。

各支援ツールは別途購入、または当社ホームページからダウンロードしてください。



3-4 対応機器

支援ツール名称	機能・内容	形式	バージョン (以降)
富士統合支援ツール @E. Integrator	PLC、POD、INV、SVの支援ツールを統合管理するツールです。	NP4N-ITGR	V1.0.0.0
PLCローダ SX-Programmer Expert Standard	PLC用の支援ツールです。MICREX-SXのプログラム編集、状態モニタを行います。	NP4H-SEDBV3 NP4H-SWN	V3.4.4.0 V2.3.5.1
PODエディタ	POD用の支援ツールです。 PODの画面や操作を編集します。	V-SFT-5	V5.2.0.0
インバータローダ PC Loader for FRENIC5000VG7	ベクトルインバータVG7用の支援ツールです。 パラメータ調整や状態モニタを行います。	WPS-VG7-PCL	V2.1.0.1
サーボローダ PC Loader for ALPHA5	ALPHA5用の支援ツールです。 パラメータ調整や状態モニタを行います。	-	V1.8

システム構成機器	シリーズ名	形式	バージョン (以降)
PLC MICREX-SX SPH	CPUモジュール SPH300 CPUモジュール SPH2000	NP1PS-□□ NP1PM-□□	V2*68 V**08
POD	MONITOUCH V8	V8□□□	(制限なし)
ベクトル制御形 インバータ	FRENIC5000VG7S	FRN□□VG7S-□SX	E021
サーボ FALDIC-ALPHA5	サーボアンプ VSタイプ サーボアンプ LSタイプ	RYT□□5-VS2 RYT□□5-LS2	V1.6 V1.6

3-5 動作環境

(1) @E. Integrator の動作環境

項目	内容
オペレーティングシステム(*1)	Windows 2000 Professional、Windows XP
言語	日本語、英語
プロセッサ	Pentium 800MHz 以上
ハードディスク	30MB
メモリ	256MB
ディスプレイ	SVGA
ディスク装置	CD-ROM ドライブ(インストール時に使用)
通信インターフェイス	RS-232C, USB, Ethernet
ソフトウェア(*1)	Microsoft Internet Explorer バージョン 5.01 以降 Microsoft .NET Framework 2.0 Microsoft .NET Framework 2.0 日本語 Language Pack(*2)

*1 オペレーティングシステムは最新のサービスパックを適用してください。

*2 日本語 OS 使用時に日本語 Language Pack がインストールされていない場合、一部メッセージが英語で表示されることがあります。

(2) @E. Integrator と各ツールを組み合わせた動作環境

項目	内容
オペレーティングシステム(*1)	Windows 2000 Professional (Service Pack 4 以降) Windows XP (Service Pack 1 以降)
プロセッサ	Pentium III 1GHz 以上
ハードディスク	空き容量 1.5GB 以上
メモリ	1GB
ディスプレイ	XGA 以上を推奨

4. 価格体系(単位：円 税抜き)

手配形式	名称	希望小売価格	納期
NP4N-ITGR	富士統合支援ツール @E. Integrator SPH/V8/ALPHA5/VG7支援	60,000	受注品

以上