

平成19年9月
富士電機機器制御株式会社
システム機器事業部

MICREX - SXシリーズ SPH SX計装パッケージ発売のお知らせ

拝啓 貴社益々ご清栄のこととお慶び申し上げます。

平素より、富士プログラマブルコントローラをご愛顧賜り、厚く御礼申し上げます。

さて、MICREX - SXシリーズSPHにおいて、PLC計装システム構築パッケージの発売を開始しましたのでご案内いたします。

敬具

- 記 -

1. 発売開始機種

品名	形式 (商品コード)	仕様概要
SX計装パッケージ	NP4N-IPAC	SXかんたん計装システム構築パッケージ 計器画面自動生成機能

SXかんたん計装システムは、MICREX - SX(SPH2000)とPODをベースとしたPLC計装システムを指します。

2. 発売開始時期

2007年9月1日

3. 製品概要

3-1 特長

- (1)汎用PLCとタッチパネルによるSXかんたん計装システムが構築可能
 - ・MICREX - SX SPH2000とPOD UG30シリーズをベースとした計装システムを、リーズナブルな価格で構築できます。
 - ・ループ制御、シーケンス制御、データ処理を1台のSPH2000 CPUモジュールで実現します。
 - ・操作、チューニング、監視をPODで実現します。
- (2)飛躍的なアプリケーションの開発効率向上
 - ・計装FBを使用したアプリケーションプログラムから計器画面を簡単生成します。
 - ・豊富な計装FBにより、さまざまな分野に対応できます。
 - ・SX - Programmer Expert(D300win)(形式:NP4H-SEDBV3)および、POD EDITOR V4(形式:UG00S-CWV4)とデータ連携を行い、タグ名設定などの手間を省きます。
- (3)柔軟なシステム構成
Ethernet内蔵のCPUモジュール、活線着脱ベースボード、チャンネル間絶縁アナログ、SXバスによる省配線などで、使い勝手の良い計装システムが構築できます。

3 - 2 機能概要

- (1)計装用FBライブラリ、フェイスプレート(FP)ライブラリ
計装分野で一般的に使用されるFBライブラリと、一つのFBに対応したFPライブラリ(計装部品ライブラリ)、および計装アプリケーションで使用される一般的なPOD画面を提供します。

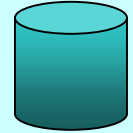
SX計装パッケージの構成



計装用FB
ライブラリ



フェイスプレート
ライブラリ



計器画面
生成機能

(2)計器画面の自動生成

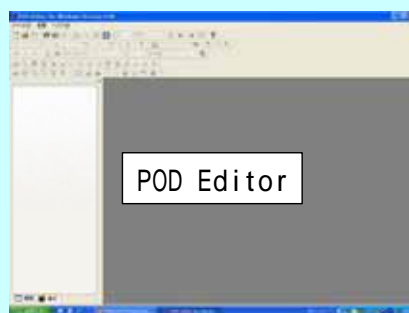
計装用FBライブラリを使用したアプリケーションを解析し、「計装メニュー画面」「グループ監視画面」「オーバービュー画面」などの計器画面を、FPライブラリとPOD画面を用い自動生成します。

計装FBを配置しプログラム作成



↓ 起動

定義ファイルを読み込み

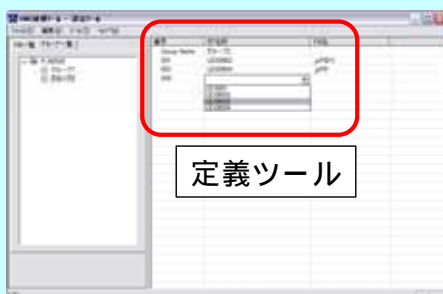


↑ 読込

オーバービュー画面



グループ監視画面



グループ画面を設定
画面定義ファイルを生成

⇒
生成



画面定義
ファイル

3 - 3 仕様概要

大項目	中項目	小項目	仕様
支援ツール 動作環境	Expert (D300win)	OS	Windows2000/XP/NT4.0
		MSXML(注1)	2.0a以降(IE5.0a以降)
		対応バージョン	Version 3.4.2以降
	POD EDITOR	OS	Windows98/ME/2000/XP/NT4.0
		MSXML	2.0a以降(IE5.0a以降)
		対応バージョン	Version 4.0.13.0以降
対応コンポー ネント	対応 SPH		SPH2000 NP1PM-256E/256H
	対応 POD		UG430H-VH1, UG430H-VH4, UG530H-VH1, UG530H-VH4 UG330H-VH4 (必要要件 SVGA (解像度 800×600 ドット)画 面、イーサネット内蔵タイプ)
システム構成	ネットワーク 構成		支援ツールは同一パソコンにインストール PLCとPODはEthernet接続 IO構成方法は規定なし (リモートIO使用可)
	IO拡張		対応
	マルチCPU		対応
	POD		1 CPUには1 PODのみ接続
	自動生成画面		発生中警報画面 信号履歴画面 IOモニタ画面
基本画面 生成機能	自動生成画面		メインメニュー画面 計装メニュー画面 ループグループ画面 発生中警報画面 信号履歴画面 IOモニタ画面
計装画面 生成機能	CF (SPH)		必須
	最大ループ数		最大 64 ループ 推奨：制御系 20点、監視系 38点
	最大グループ数		16グループ(1グループは最大4ループ)

注1：MSXMLはInternet Explorerに付属するソフトウェア。

3 - 4 支援ツール サポートバージョン

- ・Expert (D300win) V3 (NP4H-SEDBV3) : V3.4.2.0以降
 - ・POD EDITOR V4 (UG00S-CWV4) : V4.0.13.0以降
- 注意：S X計装パッケージと同一パソコンにインストールする必要があります。

4 . 販売価格

手配形式	品名	(単位：円 税抜き)	
		納期	希望小 売価格
NP4N-IPAC	S Xかんたん計装システム構築パッケージ 計器画面自動生成機能	受注品	150,000

以 上