

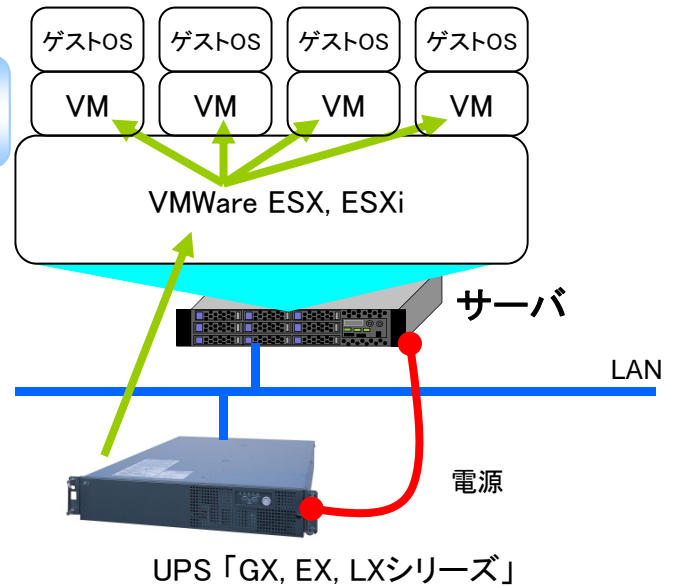
# 富士UPS/GX, EX, LXシリーズ サーバ仮想化ソリューション

「VMWare」

**新機能!**

**特長1** ゲストOS毎のシャットダウンアプリが不要

- ・ 停電の際、VMWare経由で全てのゲストOSをシャットダウン
- ⇒ 導入コストが大幅に削減!

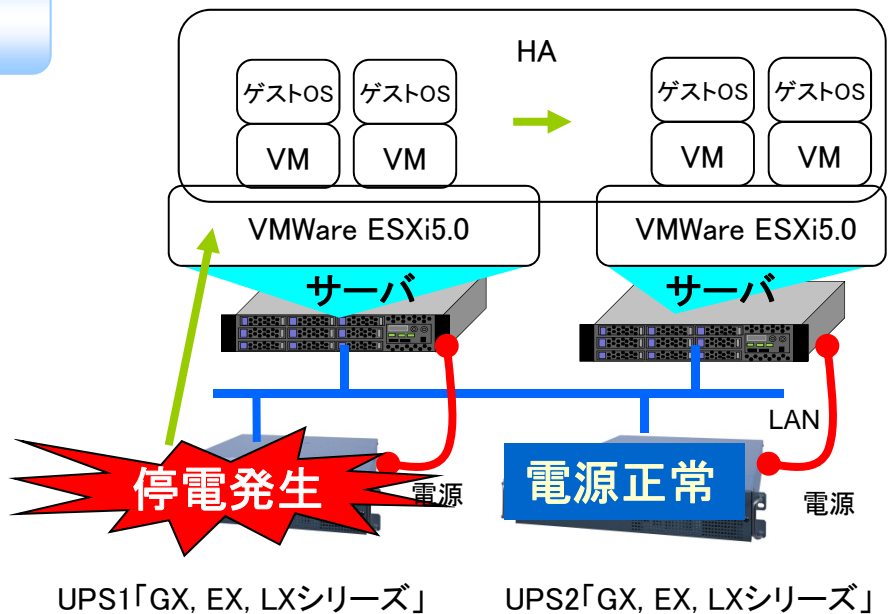


**新機能!**

**特長2** HA構成に対応

- ・ HA構成の物理サーバにおいて、片方で停電が発生すると、ゲストOSを正常サーバへ移動し、次にサーバを停止

⇒ バックアップ運転中のサーバを安全に停止!

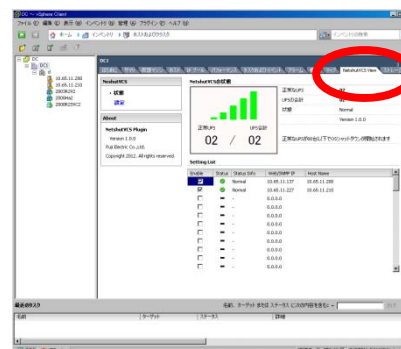


**新機能!**

**特長3** vCenter Serverへのプラグイン









- ・ 新ソフト「NetshutVCS」はvCenter Serverへのプラグインが可能

⇒ 統一したシステム管理を実現!



NetshutVCS

## UPS, オプション品一覧

電圧	AC100V		AC200V	
給電方式	常時インバータ 常時商用切替	常時インバータデュアルコンバージョン		
UPSシリーズ名	EX100	GX100	GX200	LX
外観				
容量(kVA)	1, 1.1, 1.5, 2.4, 3	1, 1.5, 2, 3, 5, 7.5, 10	1.5, 3, 5, 7.5, 10	10
バッテリー	鉛バッテリー	鉛バッテリー (8年寿命も有り)	鉛バッテリー	ニッケル水素電池 (寿命8年)
Web/SNMP カード	オプション [RRACWE01] 	オプション [RRACWG04] 	オプション [RRACWG04] 	オプション RRACWG04 
HA構成に使用するソフト	Netshut VCS (Web/SNMPカードに8ライセンス同梱)			

### Web/SNMPカード

WebやSNMPによる監視、メールやSNMPトラップによる通知、停電時のシャットダウンなどが可能です。

#### WEB監視画面

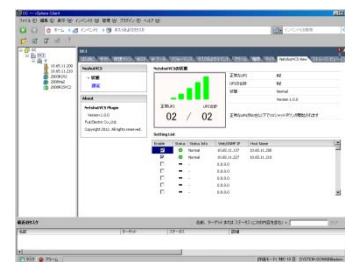


### Netshut VCS



VMWare HA のシャットダウンに使用するソフトウェアです。  
Web/SNMPカードの付属CD、または富士電機Webページからダウンロードします。

#### Netshut VCSプラグイン画面



## ！安全に関するご注意

- \* ご使用前に、「取扱説明書」や「仕様書」などをよくお読みいただくか、当社またはお買上げの販売店にご相談のうえ、正しくご使用ください。
- \* 取扱いは当該分野の専門の技術を有する人が行なってください。

## FE 富士電機株式会社

電話(03)5435-7111

〒141-0032 東京都品川区大崎1-11-2

(ゲートシティ大崎イーストタワー)

ホームページURL <http://www.fujielectric.co.jp>

本資料の内容は製品改良などのために変更することがありますのでご了承ください。