

ミニ UPS 用 Web/SNMP カード [RRACWP02AD]

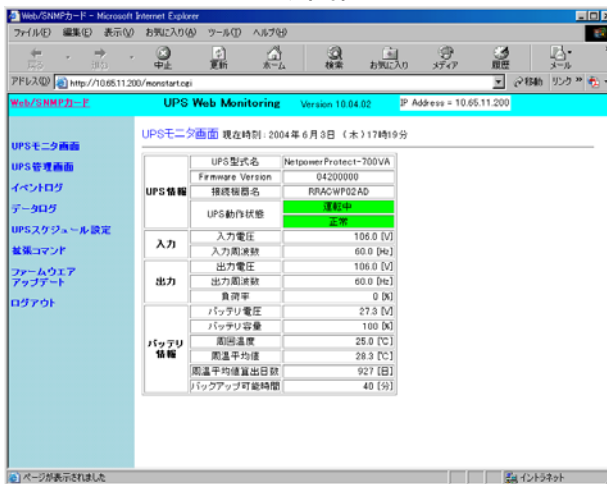


特長

■ Web画面による電源管理

パソコンの Web ブラウザで電源管理ができるため、UPS 管理プログラムは不要です。

UPSモニタ画面



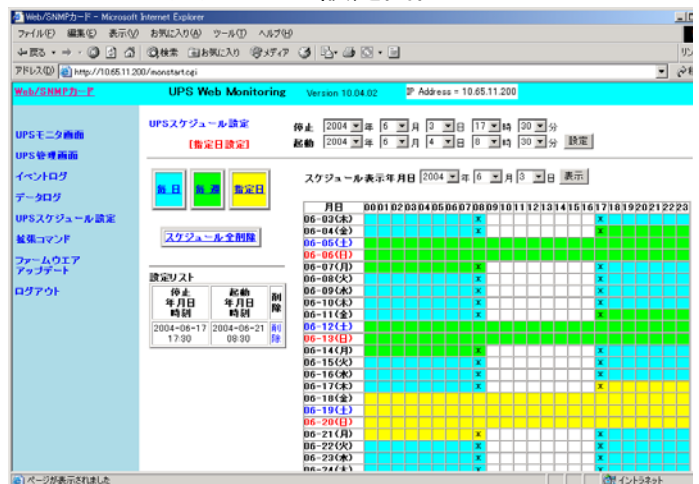
UPS Web Monitoring Version 10.04.02 P Address = 10.65.11.200

UPSモニタ画面 現在時刻: 2004年06月03日 (木) 17時19分

UPS型式名	Netpower Protect-700VA
Firmware Version	04200000
接続機器名	RRACWP02AD
UPS動作状態	運転中

入力	入力電圧	106.0 [V]
	入力周波数	60.0 [Hz]
出力	出力電圧	106.0 [V]
	出力周波数	60.0 [Hz]
	負荷率	0 [K]
バッテリー情報	バッテリー電圧	27.3 [V]
	バッテリー容量	100 [K]
	高温温度	25.0 [°C]
	高温平均値直日数	927 [日]
	バックアップ可能時間	40 [分]

スケジュール設定画面



UPS Web Monitoring Version 10.04.02 P Address = 10.65.11.200

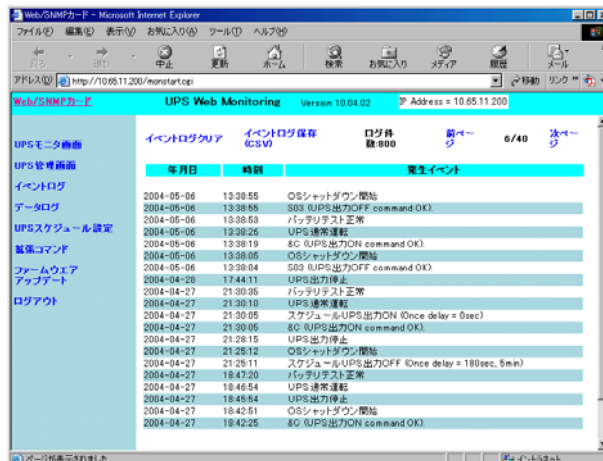
UPSスケジュール設定 停止: 2004年06月03日 17時30分 起動: 2004年06月03日 08時30分

スケジュール表示年月日: 2004年06月03日 表示

月日	00	01	02	03	04	05	06	07	08	09	10	11	12	13	14	15	16	17	18	19	20	21	22	23
06-02(木)																								
06-04(金)																								
06-05(土)																								
06-06(日)																								
06-07(月)																								
06-08(火)																								
06-09(水)																								
06-10(木)																								
06-11(金)																								
06-12(土)																								
06-13(日)																								
06-14(月)																								
06-15(火)																								
06-16(水)																								
06-17(木)																								
06-18(金)																								
06-19(土)																								
06-20(日)																								
06-21(月)																								
06-22(火)																								
06-23(水)																								
06-24(木)																								

停止年月日	起動年月日	削除
2004-06-17	2004-06-21	前
17:30	08:30	時

イベントログ画面

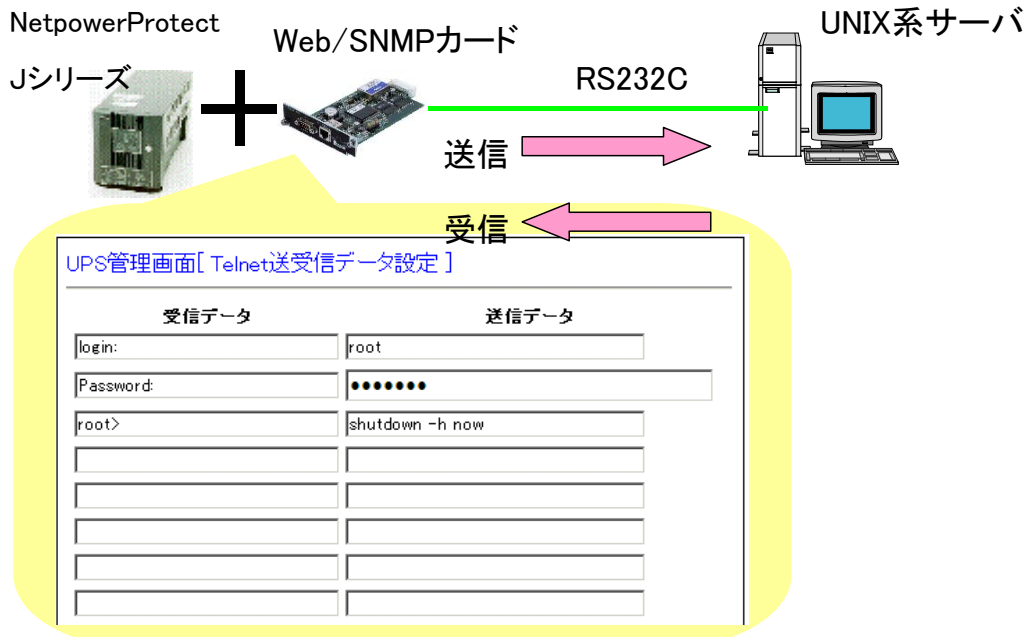


UPS Web Monitoring Version 10.04.02 P Address = 10.65.11.200

年月日	時刻	発生イベント
2004-05-06	13:38:55	OSシャットダウン開始
2004-05-06	13:38:55	SG0 (UPS出力OFF) command OK)
2004-05-06	13:38:53	バッテリーリスト正常
2004-05-06	13:38:26	UPS通常運転
2004-05-06	13:38:19	&C (UPS出力ON) command OK)
2004-05-06	13:38:05	OSシャットダウン開始
2004-05-06	13:38:04	SG0 (UPS出力OFF) command OK)
2004-04-28	17:44:11	UPS出力停止
2004-04-27	21:30:35	バッテリーリスト正常
2004-04-27	21:30:10	UPS通常運転
2004-04-27	21:30:05	スケジュールUPS出力ON (Once delay = 0sec)
2004-04-27	21:28:15	UPS出力停止
2004-04-27	21:25:12	OSシャットダウン開始
2004-04-27	21:25:11	スケジュールUPS出力OFF (Once delay = 180sec, 5min)
2004-04-27	18:47:20	バッテリーリスト正常
2004-04-27	18:46:54	UPS通常運転
2004-04-27	18:45:54	UPS出力停止
2004-04-27	18:42:51	OSシャットダウン開始
2004-04-27	18:42:25	&C (UPS出力ON) command OK)

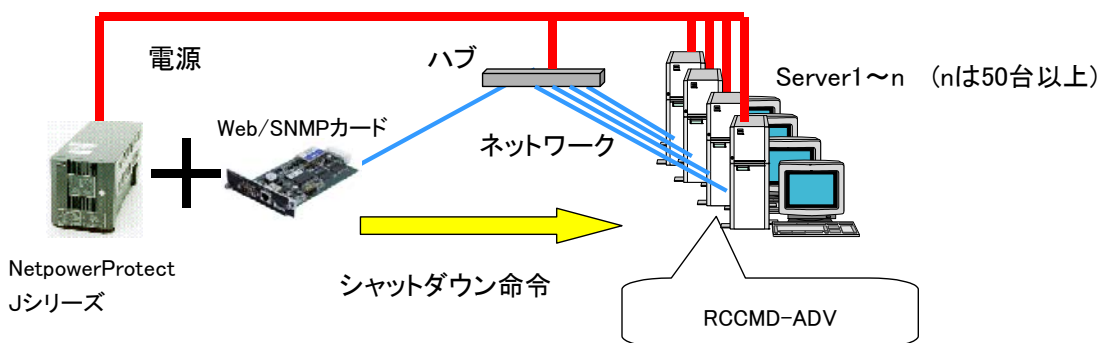
■ シリアル通信によるシャットダウン機能

サーバのシリアルコンソールを使用して Web/SNMP カードが直接サーバをシャットダウンします。シリアルコンソールは UNIX 系 OS に標準的に搭載されているため、シャットダウンソフトを使用できないような古い UNIX マシンにも対応できます。そのため、UPS の適用範囲が大幅に広がります。



■ シャットダウンソフトの機能アップ版「RCCMD-ADV」を同梱

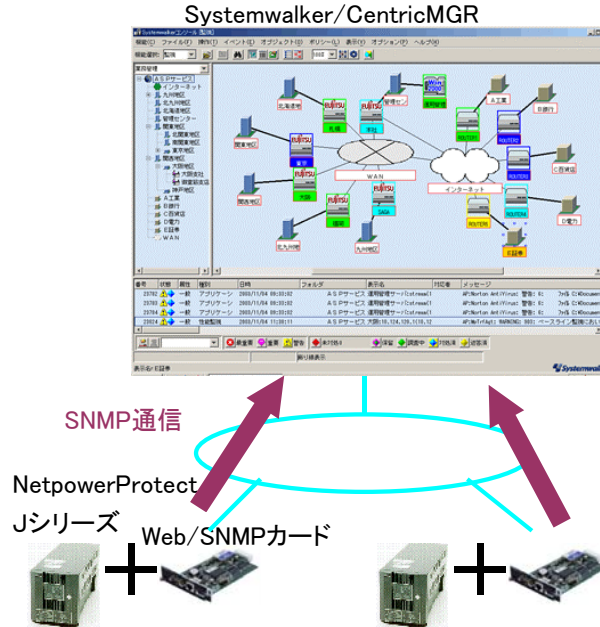
RCCMD-ADV により、8 台のサーバをシャットダウンできます。(別売ライセンスにより、50 台以上可能。) これにより、数十台のサーバから構成されるブレードサーバのような装置でも、安全にシャットダウンできます。なお対応 OS は、従来の Windows や Linux の他、新たに Solaris を加えました。



■ SNMPによる電源管理

富士通 Systemwalker や HP OpenView などからの電源管理が可能です。

対応 MIB: MIB-II、RFC1628、JEMA-MIB、プライベート MIB

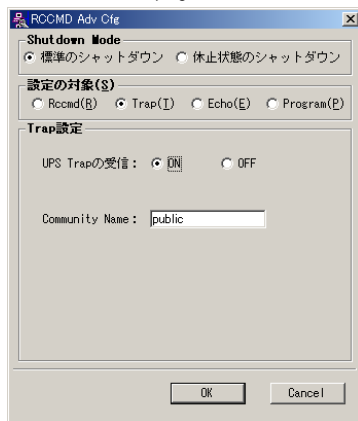


■ ユーザプログラムからの電源制御

付属の連携ソフトにより、ユーザが作成したプログラムから UPS を ON/OFF することができます。

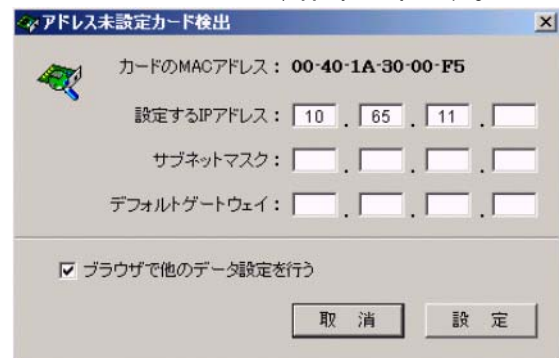
■ ポップアップによるイベント表示

停電などのイベントで、ポップアップメッセージをパソコン画面に出せるようにしました。簡単な設定で離れた場所のパソコンにメッセージを表示させることができます。



■ 簡単な初期設定

導入時の初期設定は、従来の「シリアル通信による設定」に加え、新たに「ネットワーク経由の設定」を追加しました。全ての初期設定がネットワーク上のパソコンからできるため、作業が楽です。



仕様

Web/SNMP カード本体

Web 機能	UPS 監視 電源状態、UPS 運転状態の表示 イベント通知: E-mail、ポップアップメッセージ(付属ソフト「RCCMD-AD」を使用) データログ、イベントログ スケジュール設定 運転・停止スケジュール: 指定日、毎日、毎週 OS のシャットダウン RCCMD-ADV によるシャットダウン: 8台(別売ライセンスにより50台以上可能。) シリアル通信によるシャットダウン: 1台 UPS 制御 UPS の停止、リブート(1分後に再起動)、指定時間後に再起動、バッテリーテスト
SNMP エージェント	電源状態、UPS 運転状態、ネットワーク状態のモニタ UPS 制御、Trap 送信 対応 MIB: MIB-II、RFC1628、JEMA-MIB、プライベート MIB
外部プログラムとの連携	富士通 Systemwalker、ServerView: 付属ソフト「Systemwalker 連携」を使用。 ユーザプログラム: 付属ソフト「UPSCMD」を使用。
Windows 標準の UPS 管理サービス	使用可能。(RS232C ポートに Windows マシンを接続) 対応 OS: WindowsNT4.0/2000/XP/Server 2003
カードの動作設定	Web 画面、シリアル通信、bootp
LAN ポート	RJ-45: 10BASE-T, 100BASE-TX 自動認識
RS232C ポート	Dsub 9pin オス
対象 UPS	NetpowerProtect シリーズ(500VA 自立タイプを除く)、J シリーズ

シャットダウン可能な OS

シャットダウンソフトを使用する場合	Windows98, Me, NT4.0, 2000, XP, Server2003, Server2003SBS RedHat 6.1J, 7.2J, 7.3J, 8.0J, RedHat Enterprise Linux AS2.1, ES2.1, AS3, ES3, Turbolinux 7J, 8J Solaris 8, 9, 10
シリアル通信を使用する場合	UNIX 系 OS 全般。(AIX, HP-UX, Solaris, Linux, FreeBSD、他)

本資料に記載されている商品名、会社名は、各社の商標または登録商標です。



安全に関するご注意

ご使用の際は、「取扱説明書」をよくお読みいただき、正しくご使用ください。

富士電機株式会社

☎03-5435-7111

〒141-0032 東京都品川区大崎1-11-2
(ゲートシティ大崎イーストタワー)

URL http://www.fujielectric.co.jp/products/power_supply/

E-Mail fuji-ups@fujielectric.co.jp

本資料の内容は予告なしに変更することがありますのでご了承ください。