

今の設備をチューンナップ

# レトロフィットサービス

retro fit  
service



# レトロフィットで大切な設備が生まれ変わ

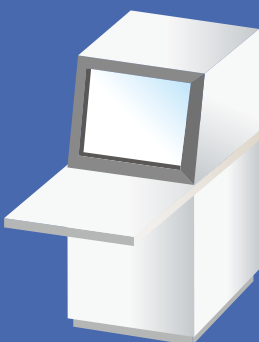
- 1 システムの機能向上・延命化が図れます。
- 2 既存の設備が最新の技術により高機能化し、設備の自動化・省力化・高効率化が実現できます。
- 3 旧型機器と最新機器とのインターフェースが可能となります。
- 4 最小単位の更新・改造が可能な為、工期の短縮・設備停止を最短にする事ができます。
- 5 電子機器等の使用環境を改善することにより、信頼性向上・延命化が図れます。
- 6 低コストで見栄えの良い改良が行えます。

## プリンターエミュレータソフト

修理不可能となった入出力装置の機能をパソコンにて機能代替する製品です。

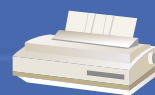
- 既存システムのハード・ソフトを変更することなく置き換えます。
- 連帳用紙にて保存していたデータを電子ファイルにて保存できます。

### システムイメージ



- 帳票
- メッセージデータ

保守終息などにより修理困難な装置



プリンター装置



コンソール装置



タイプライター装置

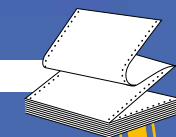
プリンターエミュレータソフト



パソコン



レーザープリンター



画面例  
警報/動作履歴メッセージ



画面例  
帳票表示

ります。

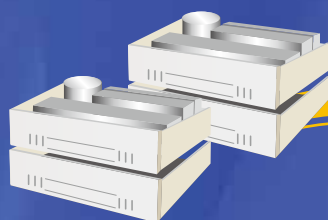
▶ レトロフィットとは?

1960年代米国で生まれた言葉で、汎用工作機械を改造して、NC機に変換させる事に使用していました。今では広い意味で、新しい製品と古い製品を上手くマッチングさせ機能向上させる事をいいます。

COMPATIBLE  
コンパチブル

代替ハードディスク

既存のシステムのハード・ソフトウェア構成を変更することなく置換えができます。

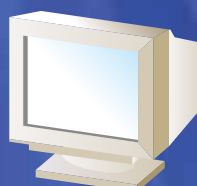


既存ハードディスク

INTERFACE  
インターフェイス

ビデオスキャンコンバータ装置

旧設備のビデオ信号を倍速化し、市販のマルチスキャンディスプレイに表示可能にします。



既存CRT

IMPROVEMENT  
デザイン・サイズ・環境改善

簡易防塵デスク

既存PCシステム等をスマートにカバーし、環境改善を実現します。



既存システム

# 富士電機グループのサービス体制

- 全国サービス拠点から構成されるメンテナンス・ネットワーク体制を構築しています。
- お客様の設備に異常が発生した場合には、専門技術を持った担当者がすぐにお客様のもとに駆けつける仕組みになっています。

## 富士電機コールセンター



## 関連サービスメニュー

### 遠隔監視ソリューション

プラスONEメンテナンスを通して培った遠隔監視システムをご提案します。  
カタログ番号 52B1-J-0007

#### 【システムの特長】

■リモート監視代行サービスからシステム構築まで、幅広くご提案します。

■サービス内容を各種ご用意しています。

- ・無人設備オートコールサービス
- ・リモート監視システム
- ・リモート診断システム



### ●お問い合わせ先

富士電機株式会社  
営業本部  
サービス統括部 サービス支援部  
**TEL.042-585-6143 FAX.042-584-8243**  
〒191-8502 東京都日野市富士町1番地  
E-mail prohealth@fujielectric.co.jp

### ⚠安全に関するご注意

\*ご使用前に、「取扱説明書」や「仕様書」などをよく読みいただくか、当社またはお買上の販売店にご相談のうえ、正しくご使用ください。  
\*取扱いは当該分野の専門の技術を有する人が行ってください。

このカタログは再生紙を使用しています。

## FE 富士電機株式会社

☎(03)5435-7111  
〒141-0032 東京都品川区大崎1-11-2  
(ゲートシティ大崎イーストタワー)

### ●支社・支店・営業所

【東日本】	新 潟 (025)284-5325	神 戸 (078)371-3288	大 分 (097)532-9161
北 海 道 (011)261-7231	中 国 (082)247-4231	中 国 (082)247-4231	長 崎 (095)822-6165
道 南 (0143)44-6800	山 口 (0836)21-3177	山 口 (0836)21-3177	熊 本 (096)334-7781
東 北 (022)225-5351	東 中 国 (086)422-0922	東 中 国 (086)422-0922	宮 崎 (0985)24-7281
岩 手 (0198)26-5161	四 国 (087)851-9101	四 国 (087)851-9101	鹿 児 島 (099)286-1234
北 関 東 (048)834-3121	松 山 (089)933-9100	松 山 (089)933-9100	沖 縄 (098)862-8625
前 橋 (027)251-4577	高 知 (088)824-8122	高 知 (088)824-8122	
東 関 東 (043)266-7622	徳 島 (088)657-4110	徳 島 (088)657-4110	
松 本 (0263)48-2763	九 州 (092)262-7800	九 州 (092)262-7800	
北 陸 (076)441-1231	小 倉 (093)562-2323	小 倉 (093)562-2323	
	【西日本】		
	関 西 (06)6455-3800		

ホームページURL <http://www.fujielectric.co.jp>

本資料の内容は製品改良などのために変更することがありますのでご了承ください。

2012-9(112/H07)T2FOLS