

単相2線力率トランスデューサ

形式仕様

WS6C1

基本形式

1

設計順位

入力

0	LEAD 0 ~ 1 ~ LAG 0
5	LEAD 0.5 ~ 1 ~ LAG 0.5
Z	特殊

定格電圧

1	AC110V
2	AC220V
A	AC100V
B	AC105V
C	AC115V
F	AC200V
G	AC210V
Z	特殊

定格電流

1	AC1A
5	AC5A
Z	特殊

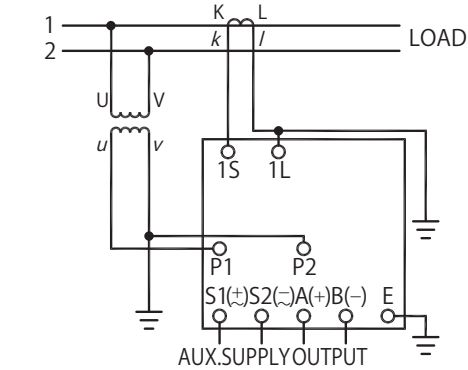
補助電源

0	AC80 ~ 264V DC80 ~ 264V
3	DC20 ~ 57V
Z	特殊

出力

A	DC1 ~ 5V (600Ω以上)
B	DC0 ~ 5V (600Ω以上)
C	DC0 ~ 10V (2kΩ以上)
D	DC0 ~ 1V (200Ω以上)
E	DC ± 10V (2kΩ以上)
G	DC ± 1mA (10kΩ以下)
H	DC4 ~ 20mA (550Ω以下)
J	DC0 ~ 1mA (10kΩ以下)
K	DC0 ~ 5mA (2kΩ以下)
L	DC0 ~ 10mA (1kΩ以下)
S	DC ± 5V (600Ω以上)
Z	特殊

外部接続図



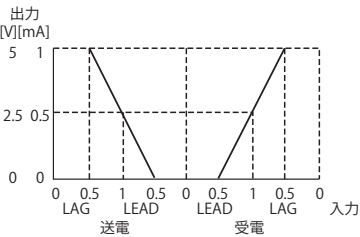
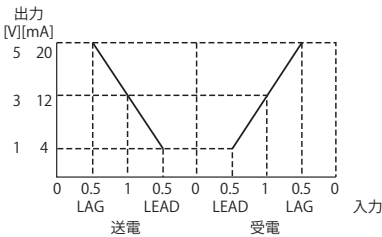
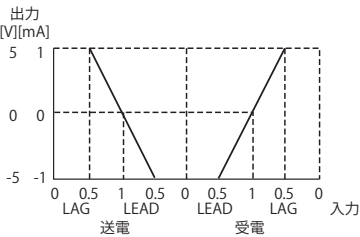
補助電源が DC の場合、S1 を +、S2 を - として結線してください。

制作可能範囲

入力	力率	LEAD0.5~1~LAG0.5, LEAD0~1~LAG0
	定格電圧	AC50~240V 50/60Hz
	定格電流	AC1~5A 50/60Hz
出力	電圧	-10~10V (スパン: 0~1V以上 または -1~1V以上)
	電流	-20~20mA (スパン: 0~1mA または -1~1mA以上)

入力ー出力関係

● LEAD 0.5~LAG 0.5



● LEAD 0~LAG 0

