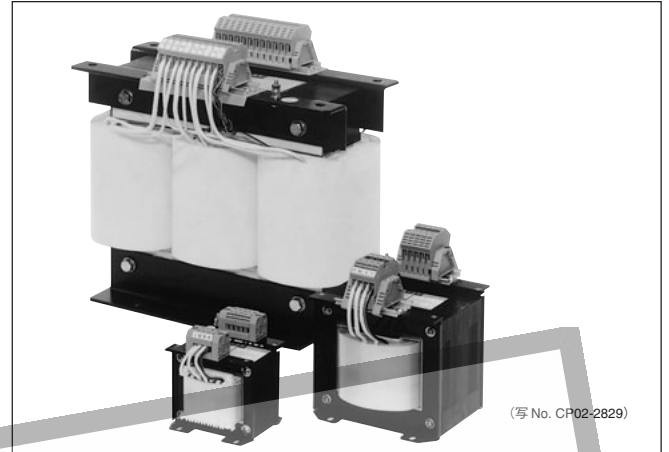


富士CE対応低圧操作トランス CU4形、CU5形

TÜV 認証による CE 対応低圧操作トランスです

■ 特長

- EN規格 EN61558-2-4：1997、EN61558-1：1997+A1への適合をTÜV Rheinlandで認証されてます。
- 単相100VA～5kVA 12形式、三相5kVA～30kVA 7形式の豊富な品揃えです。
- 標準仕様以外の仕様品はEN61558適合品としてCE対応します。



■ 形式説明

CU4 10 - E 20 10 T

基本形式

CU4：単相用
CU5：三相用

定格容量

10：100VA	15：150VA	20：200VA
30：300VA	50：500VA	75：750VA
A1：1kVA	AY：1.5kVA	A2：2kVA
A3：3kVA	A4：4kVA	A5：5kVA
A7：7.5kVA	B1：10kVA	BY：15kVA
B2：20kVA	BR：25kVA	B3：30kVA

TÜV認証を表す

二次電圧
10：100V系
20：200V系

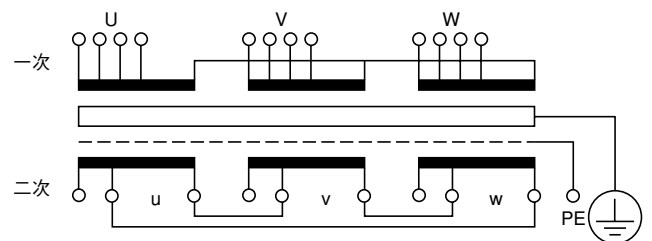
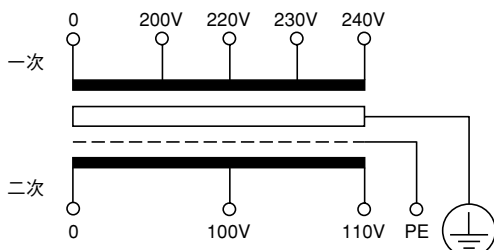
一次電圧
20：200V系
40：400V系

絶縁種別
E：E種 B：B種
H：H種

■ 標準仕様

単相標準品仕様			三相標準品仕様		
容量	仕様		容量	仕様	
100VA	周波数	50/60Hz	5kVA	周波数	50/60Hz
150VA	一次側電圧	200/220/230/240V	7.5kVA	一次側電圧	380/400/415/440V
200VA	二次側電圧	100/110V	10kVA	二次側電圧	200/220V
300VA	絶縁種別	100～200VA E種	15kVA	絶縁種別	H種
500VA		300～3kVA B種	20kVA	結線	△ - 〓
750VA		4kVA, 5kVA H種	25kVA	接続記号	Yd1
1kVA	保護等級	IP20	30kVA	保護等級	IP20
1.5kVA	一次、二次間 シールド付		一次、二次間 シールド付		
2kVA	鉄心 接地端子付		鉄心 接地端子付		
3kVA					
4kVA					
5kVA					

結線および端子配置



■ 外形寸法・質量・希望小売価格(税抜き)

● 単相用[一次側電圧/二次側電圧：(200/220/230/240V)/(100/110V)]

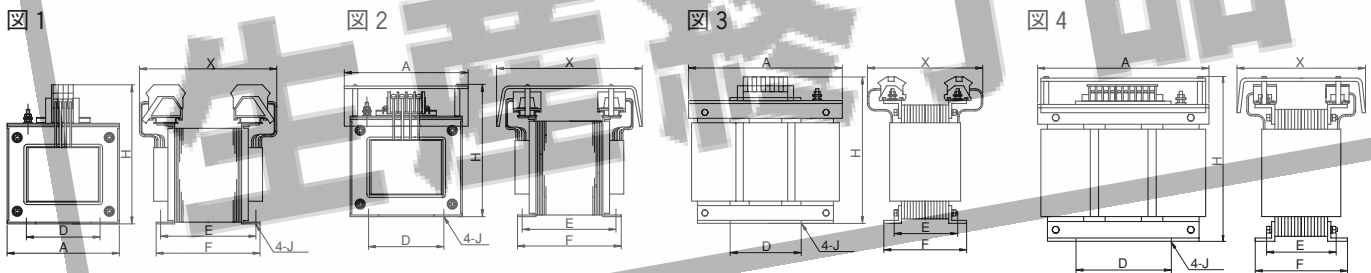
定格容量 〔VA〕	絶縁 種別	外形寸法〔mm〕										質量 〔kg〕	参照図	形式 (=商品コード)	希望小売価格 〔円〕	
		A	D	E	F	X	H	J	d1	d2	d3					d4
100	E	90	62	68	85	120	110	4.5×9	3	3	3	4	2.2	図1	CU410-E2010T	16,900
150	E	100	69	84	105	130	115	4.5×9	3	3	3	4	3.2		CU415-E2010T	18,400
200	E	100	69	90	110	135	115	4.5×9	3	3	3	4	3.6		CU420-E2010T	21,300
300	B	135	88	70	90	120	150	6×10	3	3	3	4	5.3		CU430-B2010T	25,700
500	B	135	88	110	130	180	180	6×10	3	3	3	4	9.2		CU450-B2010T	30,900
750	B	160	110	109	140	180	195	8×12	4	4	4	4	12		CU475-B2010T	41,900
1k	B	160	110	119	150	190	195	8×12	4	4	4	4	14		CU4A1-B2010T	46,200
1.5k	B	185	115	116	150	190	220	8×12	4	4	4	4	19		CU4A2-B2010T	67,900
2k	B	185	115	144	175	210	220	8×12	4	4	4	4	24		CU4A2-B2010T	91,100
3k	B	230	130	160	195	260	250	8×12	4	4	4	5	39		図2	CU4A3-B2010T
4k	H	250	180	170	215	300	280	10×15	6	6	6	5	47	CU4A4-H2010T		154,000
5k	H	250	180	180	230	310	280	10×15	6	6	6	5	51	CU4A5-H2010T		173,000

(注) d1:一次端子径 d2:二次端子径 d3:一次、二次間シールド端子径 d4:鉄心接地端子径

● 三相用[一次側電圧/二次側電圧：(380/400/415/440V)/(200/220V)]

定格容量 〔VA〕	絶縁 種別	外形寸法〔mm〕										質量 〔kg〕	参照図	形式 (=商品コード)	希望小売価格 〔円〕	
		A	D	E	F	X	H	J	d1	d2	d3					d4
5k	H	330	160	138	166	210	330	10×15	4	4	4	5	46	図3	CU5A5-H4020T	209,000
7.5k	H	400	200	146	174	250	380	10×15	4	4	4	5	69		CU5A7-H4020T	267,000
10k	H	400	200	161	189	280	400	10×15	6	6	6	5	83	図4	CU5B1-H4020T	302,000
15k	H	450	200	198	230	330	440	10×18	6	6	6	5	108		CU5BY-H4020T	383,000
20k	H	450	200	208	240	340	440	12×18	6	6	6	6	119		CU5B2-H4020T	466,000
25k	H	500	300	200	240	350	480	14×21	6	6	6	6	143		CU5BR-H4020T	557,000
30k	H	500	300	220	260	390	480	14×21	6	6	6	6	167		CU5B3-H4020T	649,000

(注) d1:一次端子径 d2:二次端子径 d3:一次、二次間シールド端子径 d4:鉄心接地端子径



⚠ 安全に関するご注意

- 安全のため、ご使用前に、「取扱説明書」や「ユーザーズマニュアル」をよくお読みいただくか、お買上の販売店または当社にご相談のうえ、正しくご使用ください。
- 本カタログに記載された製品は、用途・場所などを限定するもの、定期点検を必要とするものがあります。お買上の販売店または当社にご確認ください。
- 安全のため、接続は、電気工事・電気配線などの専門の技術者を有する人が行ってください。

ご購入の前に

- 本カタログに記載された製品の希望小売価格は、消費税・配送費・工事費・使用済商品の引取り費等は含まれておりません。
- 製品改良のため、外観・仕様は予告なしに変更することがありますのでご了承ください。
- 印刷物と実物では色合いが多少異なる場合があります。あらかじめご了承ください。
- 本カタログに記載された製品の詳細については、販売店または当社にご確認ください。

富士電機機器制御株式会社

●特約店

URL <http://www.fujielectric.co.jp/fcs/>

〒103-0011 東京都中央区日本橋大伝馬町5番7号 (三井住友銀行人形町ビル)

富士電機テクニカ株式会社

☎(03)3558-5746 URL <http://www.fe-technica.co.jp/>

〒174-0041 東京都板橋区舟渡二丁目30番5号

本カタログは再生紙を使用しています。