



富士トランスデューサ 経済形トランスデューサ

WH4AC

コストパフォーマンスを追求した経済価格の交流電圧・電流トランスデューサ (WH4AC形) です。

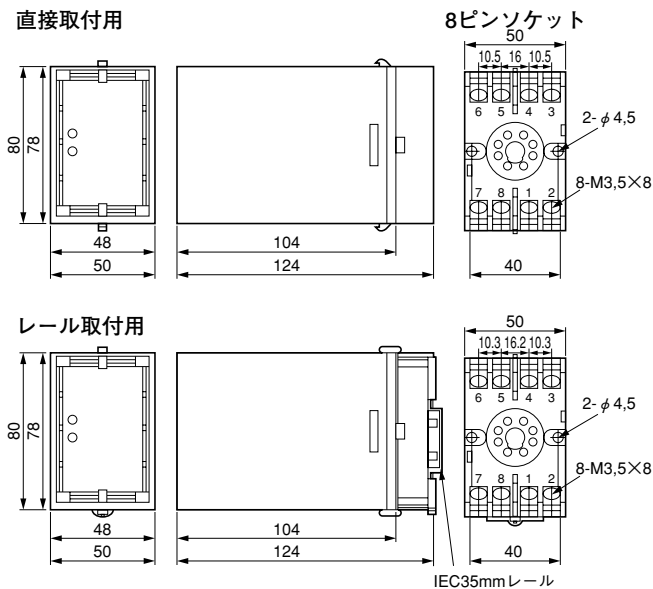
■特長

- WH1形トランスデューサと同一寸法です。
- WH1形トランスデューサとほぼ同等の性能を有しています。
- 入・出力信号を限定する事により、大幅なコストダウンを実現しました。

■仕様

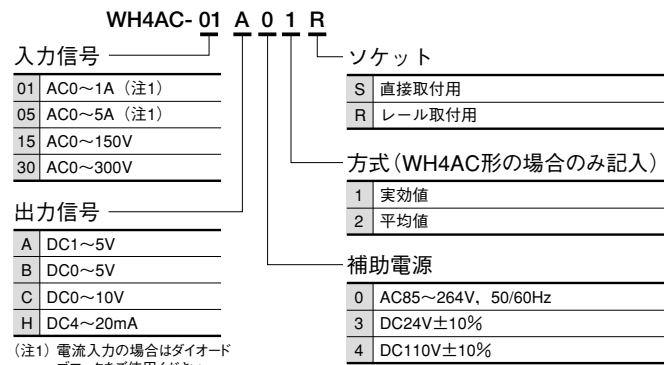
機種	交流電圧・電流	
形式 (=商品コード)	WH4AC	
方式	実効値方式または平均値方式	
基準精度	±0.5%	
温度特性	±0.5%/10°C	
応答時間	0.7s以下 (0→90%)	
出力リプル	1%P-P以下	
入力信号	AC0~1A, AC0~5A (50/60Hz) 約1VA	AC0~150V, AC0~300V (50/60Hz) 約0.5VA
出力信号 (負荷抵抗)	0~10V, 1~5V, (2kΩ以上) (1kΩ以上)	4~20mA, 0~5V, (750Ω以上) (1kΩ以上)
ゼロ調整範囲	約-5~+5%	
スパン調整範囲	約95~105%	
適用ソケット	8ピンソケット	
質量	約200g	

■外形寸法図 (単位: mm)

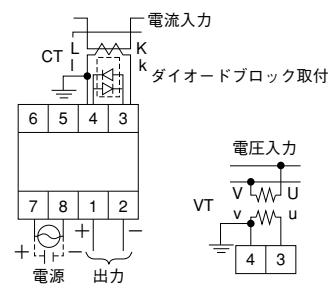


(写 No. AF98-96)

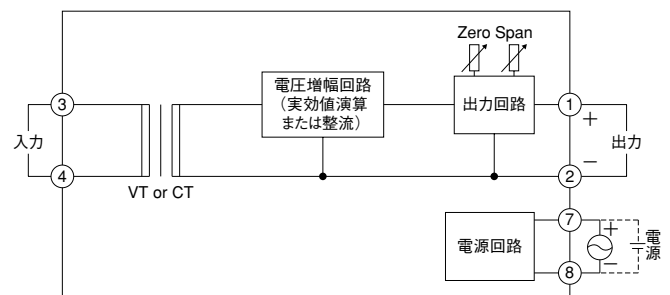
■形式 (=商品コード) 説明



■外部接続図



■ブロック図



WH1・4・1シリーズ