



交流電圧・電流トランスデューサ(1出力専用形)

交流電圧・電流トランスデューサは、交流の電圧・電流を直流の電圧・電流信号に変換するとともに入・出力絶縁を行います。WH7AC形は1出力専用のローコストタイプです。また独自の実効値方式によりひずみ波形でも正確に直流変換できます。

■特長

- 補助電源はAC85～264V, DC24V, DC110Vを選定でき、耐圧AC2000V1分間, 3ポート絶縁です。
- 入力・出力間に変成器により絶縁しています。

■用途

- 交流制御回路・動力回路の中央監視・記録

■仕様

形式	WH7AC	
方式	実効値	
基準精度	±0.4%	
温度特性	±0.2%/10°C	
応答時間	0.5s以下(0→90%)	
入力信号	電圧	0~110V, 0~150V(約0.5VA)
AC 50/60Hz	電流	0~1A, 0~5A(約1VA)
第1出力信号	電圧(DC)	0~5V, 0~10V, 1~5V (1kΩ以上)(2kΩ以上)(1kΩ以上)
(負荷抵抗)	電流(DC)	0~20mA, 4~20mA (750Ω以下)(750Ω以下)
瞬時過負荷	入力	1)電流:定格入力の10倍(3秒間) 2)電圧:定格入力の1.5倍(10秒間)
調整	ゼロ調整範囲:約-5~+5% スパン調整範囲:約95~105%	前面のボリュームにて調整
絶縁抵抗	100MΩ以上(DC500V)	
耐電圧	入力・出力・電源・大地間	AC2000V(1分間)
補助電源	AC	AC85~264V, 50/60Hz
	DC	DC24V±10%, DC110V±10%
消費VA, 消費電流	AC100V時	約4VA
	AC200V時	約7.5VA
	DC24V	約120mA
	DC110V	約40mA
使用温度・湿度範囲	-5~+55°C 90%RH以下(結露なきこと)	
質量	約170g	



■形式(=商品コード) 説明

WH7AC-□□□Y□1

入力信号

01	AC0~1A
05	AC0~5A
11	AC0~110V
15	AC0~150V

設計順位

0	AC85~264V, 50/60Hz
3	DC24V±10%
4	DC110V±10%

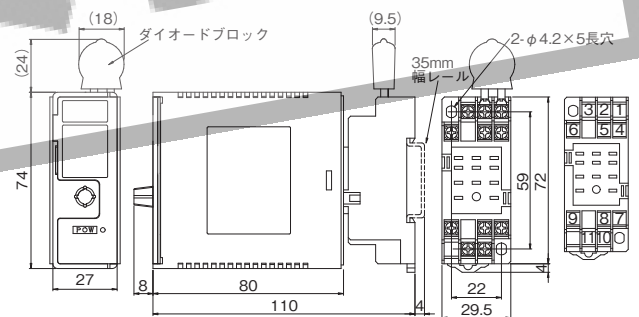
補助電源

第1出力信号

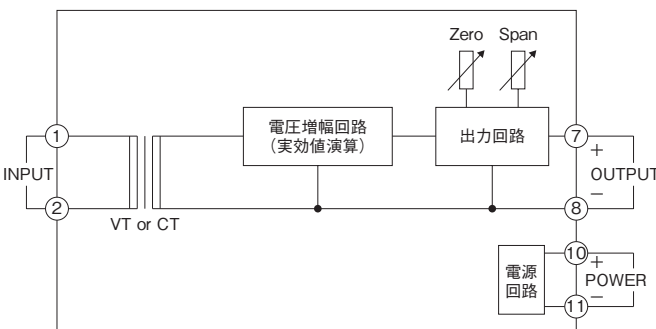
A	DC1~5V
B	DC0~5V
C	DC0~10V
H	DC4~20mA
P	DC0~20mA

(注1) 電流入力品にはダイオードブロックが付属されています。
(注2) 計器用変圧器(VT)の出力を変換して指示計接続に使用する場合、定格入力:15をご確認ください。

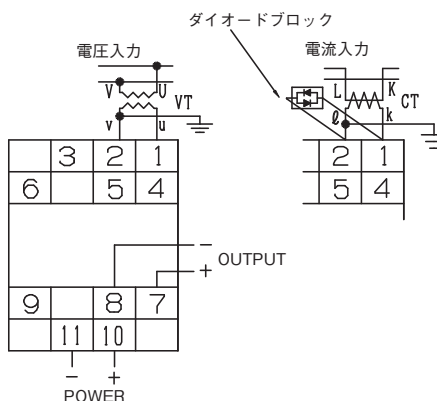
■外形寸法図(単位: mm)



■ブロック図



■外部接続図



WH7シリーズ