



計器

交流電流計 FS-□□形

写真の大きさは、実物の比率とは異なっております。



FS-45形
(写No. AF98-378)



FS-60形
(写No. AF98-376)



FS-80形
(写No. AF98-372)



FS-100A形
(写No. AF98-354)

パネルメータ

■ 機種・仕様

品名	交流電流計			
表面枠寸法(横×縦)	45×42mm	60×60mm	80×80mm	100×100mm
形式 (商品コード)	FS-45 (WM1SA1-□□)	FS-60 (WM1SA2-□□)	FS-80 (WM1SA3-□□)	FS-100A (WM1SA4-□□)
動作原理	可動鉄片形	可動鉄片形	可動鉄片形	可動鉄片形
階級	2.5級	2.5級	2.5級	2.5級 (1.5級も製作できます)
目盛長	33mm	48mm	63mm	83mm
質量	約54g	約120g (30A品は150g)	約150g (30A品は180g)	約170g (30A品は200g)
外形寸法図掲載ページ	30ページ			

● 計器定格・消費VA・納期・希望小売価格(税抜き)

接続・消費VA	最大目盛値		納期		希望小売価格(円)	納期		希望小売価格(円)	納期		希望小売価格(円)	納期		希望小売価格(円)
	CT 定格	普通目盛	3倍延長	普通目盛		3倍延長	普通目盛		3倍延長	普通目盛		3倍延長		
直接接続 接続図：図1 1VA以下	500mA	—	○	○	1,800	○	○	2,970	○	○	3,540	○	○	3,700
	1A		○	○	赤針付 +360	○	○	赤針付 +360	○	○	赤針付 +360	○	○	赤針付 +360
	3A		○	○		○	○		○	○		○		
	5A		○	○		○	○		○	○		○		
	7.5A		○	○		○	○		○	○		○		
	10A		○	○		○	○		○	○		○		
	15A		○	○		○	○		○	○		○		
	20A		○	○		○	○		○	○		○		
30A		○	○	○	○	○	○	○	○	○	○	○	○	○
CT接続 接続図：図2 1VA以下 (注) CTは別売です。	10A	10/5A	○	○	1,800	○	○	2,780	○	○	3,170	○	○	3,700
	15A	15/5A	○	○	赤針付 +360	○	○	赤針付 +360	○	○	赤針付 +360	○	○	赤針付 +360
	20A	20/5A	○	○		○	○		○	○		○		
	30A	30/5A	○	○		○	○		○	○		○		
	40A	40/5A	○	○		○	○		○	○		○		
	50A	50/5A	○	○		○	○		○	○		○		
	60A	60/5A	○	○		○	○		○	○		○		
	75A	75/5A	○	○		○	○		○	○		○		
	100A	100/5A	○	○		○	○		○	○		○		
	150A	150/5A	○	○		○	○		○	○		○		
200A	200/5A	○	○	○	○	○	○	○						
300A	300/5A	○	○	○	○	○	○	○	○	○	○	○		
400A	400/5A	○	○	○	○	○	○	○	○	○	○	○		
500A	500/5A	○	○	○	○	○	○	○	○	○	○	○		
600A	600/5A	○	○	○	○	○	○	○	○	○	○	○		
750A	750/5A	○	○	○	○	○	○	○	○	○	○	○		
800A	800/5A	○	○	○	○	○	○	○	○	○	○	○		
上記以外	/5A(計器定格5A)	△	△		△	△		△	△		△	△		
	/1A(計器定格1A)	△	△		△	△		△	△		△	△		

(注) 1. 交流電流計で30Aを超える場合は、CTを接続してご使用ください。
 2. 30A以下でも、回路電圧が300Vを超える場合は、絶縁のためCTを接続してご使用ください。
 3. 整流形の電流計も製作できます。

納期区分 ○ 在庫品 ○ 標準品 △ 受注品

■ ご注文について (次の項目をご指定ください、□内は例です)

● CT接続品

形式 □ 最大目盛値 □ 延長目盛 □ 接続 □ 赤針付 □

FS-60 □ 30A □ ×3 □ /C □ R □

赤針付の場合 [R] をご指定ください。
 CTの場合 [/C] をご指定ください。
 また、2次電流が1A品の場合 [C1] をご指定ください。
 3倍延長の場合 [×3] をご指定ください。



計器

交流電圧計 FS-□□形・FR-□□形

パネルメータ

■ 機種・仕様 (可動鉄片形)



FS-45形
(写No. AF98-378)



FS-60形
(写No. AF98-376)



FS-80形
(写No. AF98-372)



FS-100A形
(写No. AF98-354)

品名	交流電圧計			
表面寸法(横×縦)	45×42mm	60×60mm	80×80mm	100×100mm
形式 (商品コード)	FS-45 (WM1SV1-□□)	FS-60 (WM1SV2-□□)	FS-80 (WM1SV3-□□)	FS-100A (WM1SV4-□□)
動作原理	可動鉄片形	可動鉄片形	可動鉄片形	可動鉄片形
階級	2.5級	2.5級	2.5級	2.5級
目盛長	33mm	48mm	63mm	83mm
質量	約65g	約140g	約170g	約190g
外形寸法図掲載ページ	30ページ			

● 計器定格・消費VA・納期・希望小売価格 (税抜き)

接続	最大目盛値	消費VA	納期	希望小売価格 [円]	消費VA	納期	希望小売価格 [円]	消費VA	納期	希望小売価格 [円]	消費VA	納期	希望小売価格 [円]
直接 接続 図1,3	150V	4.5VA	○	2,500	2.3VA	○	3,260	2.3VA	○	3,990	2.3VA	○	4,260
	300V		○		4.5VA	○		4.5VA	○		4.5VA	○	
	600V(注)3	—	—	—	9VA	○	4,300	9VA	○	5,310	9VA	○	6,480
VT	440/110V	600V	○	2,500	2.3VA	○	3,540	2.3VA	○	3,990	2.3VA	○	4,260
接続 図2	3300/110V	4.5kV	○			○			○			○	
	6600/110V	9kV	○			○			○			○	

目盛値100V・200VはFR形のみ製作可能です。

(注) 1. 300Vを超える場合は、150V計器にVTを接続してご使用ください。
 2. 150V以下は、下表の整流形をご使用ください。
 3. 直列抵抗器付となります。また、600V仕様品は、非JIS表示品です。
 4. VTは別売りです。

■ 機種・仕様 (整流形) (149V以下目盛品に最適)

品名	交流電圧計 (整流形)			
表面寸法(横×縦)	45×42mm	60×60mm	80×80mm	100×100mm
形式 (=商品コード)	FR-45 (WM1RV1-□□)	FR-60 (WM1RV2-□□)	FR-80 (WM1RV3-□□)	FR-100A (WM1RV4-□□)
動作原理	整流形	整流形	整流形	整流形
階級	2.5級	2.5級	2.5級	2.5級
目盛長	33mm	48mm	63mm	83mm
質量	約40g	約140g	約170g	約190g
外形寸法図掲載ページ	30ページ			

● 計器定格・内部抵抗・納期・希望小売価格 (税抜き)

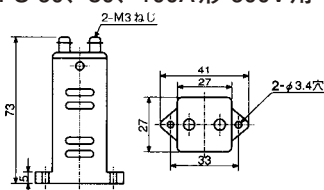
接続	最大目盛値	内部抵抗 [Ω/V]	納期	希望小売価格 [円]	内部抵抗 [Ω/V]	納期	希望小売価格 [円]	内部抵抗 [Ω/V]	納期	希望小売価格 [円]	内部抵抗 [Ω/V]	納期	希望小売価格 [円]
直接接続 接続図: 図1	30V	900	○	2,700	1000	○	5,290	1000	○	6,150	1000	○	6,850
	50V		○			○			○				
	75V		○			○			○				
	100V		○			○			○				

(注) 上記以外の電圧も製作できます。

納期区分	◎	在庫品	○	標準品	△	受注品
------	---	-----	---	-----	---	-----

■ 付属直列抵抗器

● FS-60、80、100A形 600V用 (質量70g)



■ ご注文について (次の項目をご指定ください、□内は例です)

● VT接続品

形式	最大目盛値	接続
FS-60	9kV	/ P

VTの場合 [/ P] をご指定ください。



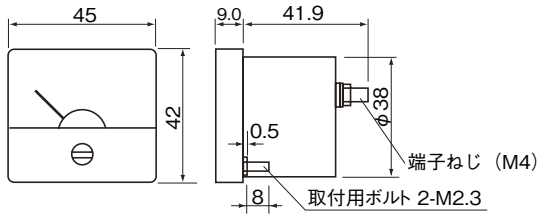
計器

外形寸法図

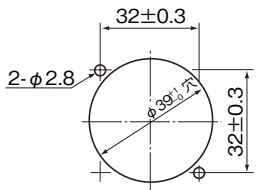
パネルメータ F□-45形

単位：mm

- 交流電流計 FS-45形 (可動鉄片形)



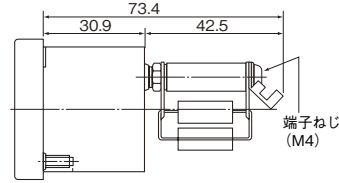
パネルカット



(パネル正面から見た図)

(注) 取付け用ナットおよびワッシャー類は本体に付属しています。端子カバーは付属していません。

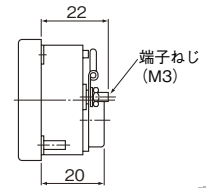
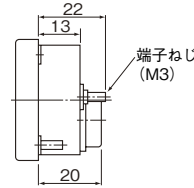
- 交流電圧計 FS-45形 (可動鉄片形)



奥行き以外は左図を参照してください。

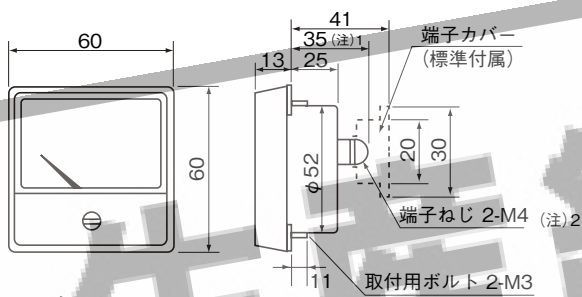
- 直流電流計・直流電圧計 FM-45形
- 交流電圧計 (整流形) FR-45形

- 直流電流計 FM-45形 (1~5A)

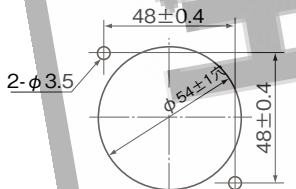


パネルメータ F□-60形

パネルメータ F□-80形

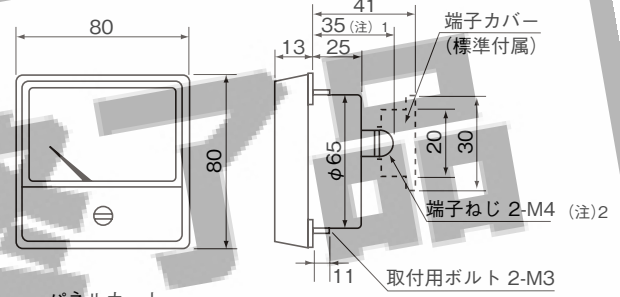


パネルカット

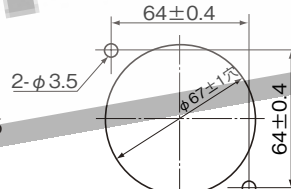


(パネル正面から見た図)

(注) 1. 交流電流計、直流電流計 30A 直接接続品：37mm
2. 交流電流計、直流電流計 30A 直接接続品の端子ねじ：M5



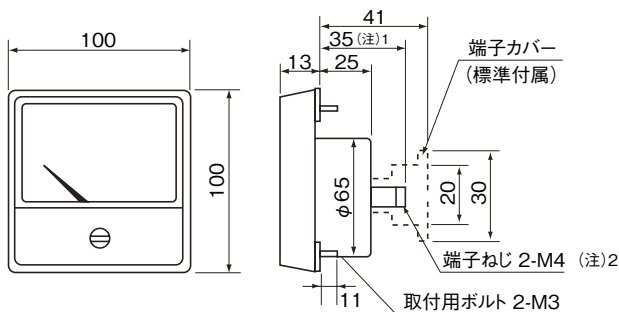
パネルカット



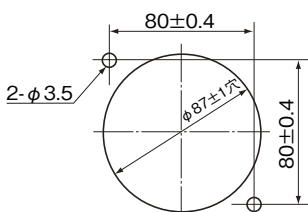
(パネル正面から見た図)

(注) 1. 交流電流計、直流電流計 30A 直接接続品：37mm
2. 交流電流計、直流電流計 30A 直接接続品の端子ねじ：M5

パネルメータ F□-100A形



パネルカット



(パネル正面から見た図)

(注) 1. 交流電流計、直流電流計 30A 直接接続品：37mm
2. 交流電流計、直流電流計 30A 直接接続品の端子ねじ：M5
3. メータの胴体は、センターより 10mm 下に片寄っています。