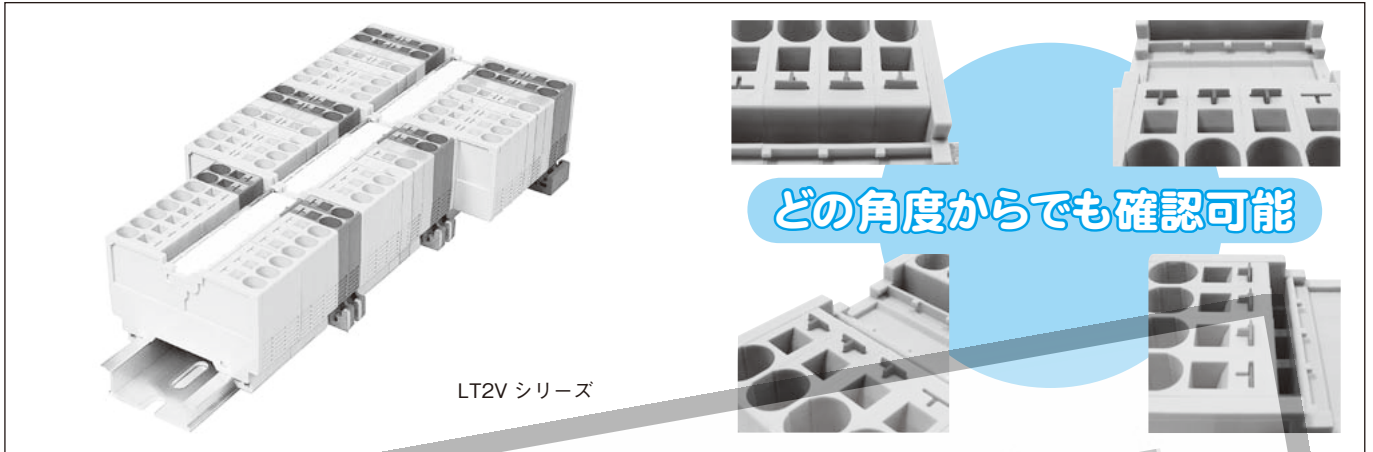


富士ねじなし式端子台 表示機能付 LT2V シリーズ

“配線作業の効率化”と“安心・安全”を実現しました。



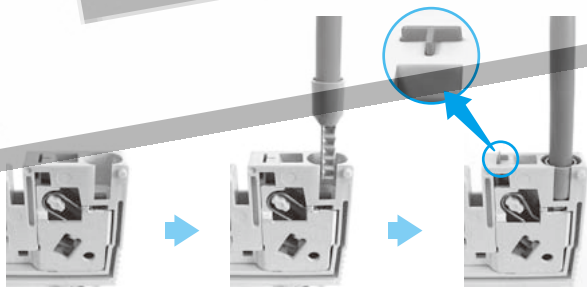
■ 特長

- どの角度からでも確認可能なオレンジ色の結線表示機能付です。これにより、作業時に電線を引っ張るなどして結線状態を確認することが不要となり、コスト削減効果が期待できます。

結線表示付なので、作業時の差し込み結線の不安が解消できて安心。

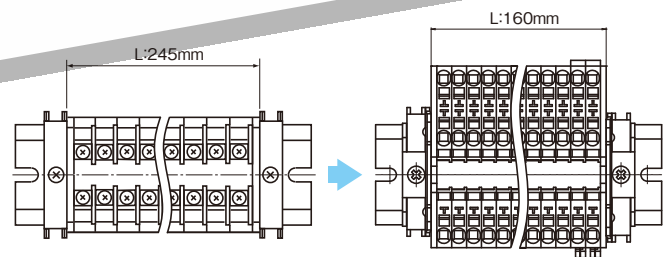
- 省スペースを実現しました。LT2V シリーズは、従来のねじ式の端子台と比べ端子幅が狭く、今まで以上に省スペースでご使用いただけます。

35%の小型化を実現



電線の差し込みが確実に行われるとオレンジ色の表示で突出確認できます。(棒端子使用時)

- 棒端子を使用することでワンタッチで端子台に挿入できます。
- 結線後は、安全で振動に強くゆるみが発生しないため、定期的なメンテナンスが不要です。
- 作業者の技術に頼らず、接続の信頼性が得られます。
- IEC35mm レールに 20A ~ 45A までの 4 機種をご要求の極数に組立てることができます。
- 各サイズの標準タイプに合わせて、ご希望のあったアース端子台もラインアップいたしました。
- UL/cUL、TÜV の海外規格を標準で取得しています。



(弊社ねじ式端子台 LT2E-020 形とねじなし式端子台 LT2V-022N 形 30 極での比較)

■ 性能

定格絶縁電圧	600V
標準使用状態	周囲温度 -25℃ ~ +60℃ (氷結又は、結露しないこと) 相対湿度：45% ~ 85%
温度上昇	導電金具の温度上昇値 35K 以下
絶縁抵抗	各充電部相互間及び各充電部と取付金属板間で 200MΩ 以上 (DC500V メガにて)
耐電圧	2500V/1 分間
準拠規格	JIS C2811
難燃性	UL94V-0

■ セット品の形式

LT2 V - 02 2 □ - □ □

盤用組合せ端子台

シリーズ名

定格通電電流

定格通電電流	記号
20A (2.5mm ²)	02
30A (4mm ²)	03
40A (6mm ²)	04
45A (10mm ²)	05

接続線数

接続線数	記号
2線式	2
3線式	3
4線式	4

極数

極数	記号
1	01
2	02
3	03
4	04
・	・

端子台用途

端子台用途	記号
端子台 (灰色)	N
アース端子台	E

■ 形式・商品コード・価格 (税抜き)・納期

形式 (=商品コード)	品名	定格通電 電流 (A)	定格適合電線 (mm ²)	適合圧着端子 L (mm) (注2,3)	外形寸法 (mm)					販売単位	希望小売価格 (注1)	納期			
					A	B	C	D	E						
LT2V-022N	表示機能付	20	0.08 - 2.5	8, 10	51	33	28	5.2		100	68	◎			
LT2V-023N	ねじなし式				63.5	33	28	5.2		100	99	◎			
LT2V-024N	端子台				76	33	28	5.2		50	125	◎			
LT2V-032N	(灰色)				54	37	32	6.2		100	96	◎			
LT2V-033N		30	0.2 - 4	10, 12	68	37	32	6.2		100	125	◎			
LT2V-034N					82	37	32	6.2		50	151	◎			
LT2V-042N					40	0.5 - 6	12	58	39.5	34.5	8.2	50	151	◎	
LT2V-052N					45	1.5 - 10	12, 18	66	43.5	38.5	10	50	226	◎	
LT2V-022E	表示機能付	-	0.08 - 2.5	8, 10	51	33	28	5.2	58	20	264				
LT2V-023E	ねじなし式				63.5	33	28	5.2	69	20	310				
LT2V-024E	アース端子台				76	33	28	5.2	80	20	379				
LT2V-032E	(緑色)				54	37	32	6.2	58	20	299				
LT2V-033E		-	0.2 - 4	10, 12	68	37	32	6.2	72	20	345				
LT2V-034E					82	37	32	6.2	86	20	425				
LT2V-042E					40	0.5 - 6	12	58	39.5	34.5	8.2	62	20	379	
LT2V-052E					45	1.5 - 10	12, 18	66	43.5	38.5	10	70	20	447	
LT9V-E022	エンドプレート	LT2V-022 用			51	33	28	厚さ 2		100	32	◎			
LT9V-E023		LT2V-023 用 (LT9V-023-1) (LT9V-023-2)			63.5	33	28	厚さ 2		50 セット (注4)	65	◎			
LT9V-E024		LT2V-024 用			76	33	28	厚さ 2		50	37	◎			
LT9V-E032		LT2V-032 用			54	37	32	厚さ 2		100	35	◎			
LT9V-E033		LT2V-033 用 (LT9V-033-1) (LT9V-033-2)			68	37	32	厚さ 2		50 セット (注4)	74	◎			
LT9V-E034		LT2V-034 用			82	37	32	厚さ 2		50	43	◎			
LT9V-E042		LT2V-042 用			58	39.5	34.5	厚さ 2		50	41	◎			
LT9V-E052		LT2V-052 用			66	43.5	38.5	厚さ 2		50	43	◎			
LT9E-T2		押え金具	LT2V 用			45	28.7	10			50	67	◎		
LT9E-M1		マークプレート	LT2V 用 寸法 (0.5t×10W×1200L)								50	52	◎		
LT9E-R1		レール	全長 1000 mm	アルミ A6063		4.5	10	10			100	656	◎		
LT9E-R2			全長 2000 mm	アルミ A6063		4.5	10	10			50	1,314	◎		
LT9V-B022		ショートバー (50 個入)	LT2V-02 2 極用			5.2	2.6	1	19	9.2	1	3,790	◎		
LT9V-B024			LT2V-02 4 極用			5.2	2.6	1	19	19.6	1	4,820	◎		
LT9V-B028	LT2V-02 8 極用			5.2	2.6	1	19	40.4	1	7,110	◎				
LT9V-B032	LT2V-03 2 極用			6.2	3	1	23	10.6	1	3,900	◎				
LT9V-B034	LT2V-03 4 極用			6.2	3	1	23	23	1	5,040	◎				
LT9V-B038	LT2V-03 8 極用			6.2	3	1	23	47.8	1	8,240	◎				
LT9V-B042	LT2V-04 2 極用			8.2	3.8	1	25.8	13.4	1	4,360	◎				
LT9V-B044	LT2V-04 4 極用			8.2	3.8	1	25.8	29.8	1	7,110	◎				
LT9V-B048	LT2V-04 8 極用			8.2	3.8	1	25.8	62.6	1	11,220	◎				
LT9V-B052	LT2V-05 2 極用			10	5.6	1	28.7	17.2	1	5,720	◎				
LT9V-B054	LT2V-05 4 極用			10	5.6	1	28.7	37.2	1	9,730	◎				

(注) 1. 価格は、単価です。ご注文時は、販売単位の倍数の数量 × 単価でご注文ください。

2. ニチフ製棒端子を使用した場合の長さです。

3. 棒タイプ DIN46228-4 準拠



4. エンドプレート両側分が 1 セットになっています。

◎ 標準品 ○ 準標準品 □ 受注品

ねじなし式端子台外形図寸法

● 標準端子台

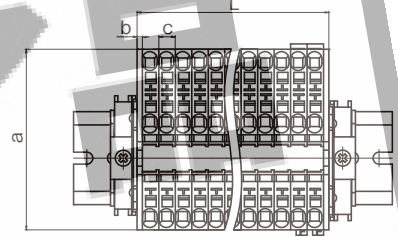
LT2V-0 □ 2N	LT2V-0 □ 3N	LT2V-0 □ 4N

● アース端子台

LT2V-0 □ 2E	LT2V-0 □ 3E	LT2V-0 □ 4E

組端子外形寸法図 (単位: mm)

形式 / 寸法	a	b	c	L	マークプレート
LT2V-022N (E)	51	2	5.2	5.2 × 極数 + 4	5.2 × 極数 + 0.5
LT2V-023N (E)	63.5	2	5.2	5.2 × 極数 + 4	5.2 × 極数 + 0.5
LT2V-024N (E)	76	2	5.2	5.2 × 極数 + 4	5.2 × 極数 + 0.5
LT2V-032N (E)	54	2	6.2	6.2 × 極数 + 4	6.2 × 極数 + 0.5
LT2V-033N (E)	68	2	6.2	6.2 × 極数 + 4	6.2 × 極数 + 0.5
LT2V-034N (E)	82	2	6.2	6.2 × 極数 + 4	6.2 × 極数 + 0.5
LT2V-042N (E)	58	2	8.2	8.2 × 極数 + 4	8.2 × 極数 + 0.5
LT2V-052N (E)	66	2	10	10 × 極数 + 4	10 × 極数 + 0.5



(注) 1. 最大連続数は 30P となります。
 2. レール寸法については、富士端子台カタログ (HS146a 17 頁) の寸法見直し表をご参照下さい。

マークプレート、押え金具、ショートバー、レール外形寸法図

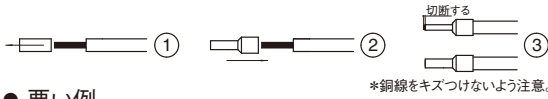
マークプレート LT9E-M1 サイズ 0.5×10×900 (白色硬質塩化ビニール)	押え金具 LT9E-T2 1組合せ当り2個 販売単位(50)	35mmIEC レール LT9E-R □ LT9E-R1 LT9E-R2
ショートバー LT9V-B □ □ 		

適合電線比較表

形式	国内適合電線	UL/cUL 適合電線	TÜV 適合電線
LT2V-022N(E)	0.08 - 2.5mm ²	26AWG ~ 14AWG (より線・裸) 28AWG ~ 14AWG (棒圧着)	28AWG ~ 16AWG
LT2V-023N(E)			
LT2V-024N(E)			
LT2V-032N(E)	0.2 - 4mm ²	26AWG ~ 14AWG (より線・裸 / 棒圧着)	24AWG ~ 12AWG
LT2V-033N(E)			
LT2V-034N(E)			
LT2V-042N(E)	0.5 - 6mm ²	20AWG ~ 10AWG (単線・裸 / より線・裸 / 棒圧着)	20AWG ~ 10AWG
LT2V-052N(E)			

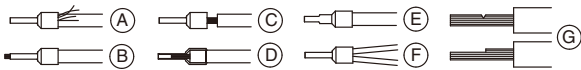
■ 配線方法（棒圧着）

- ①電線の被覆を使用する棒端子に合わせてむきます。
 - 棒端子先端部から電線導体部分が1mm前後出るむきしろにして下さい。
- ②棒端子に電線を挿入し適合工具にて金属部分をカシメます。
- ③棒端子先端よりはみ出した電線導体部分を切断する。
(切断後の電線導体はみ出し許容量0～0.5mm)

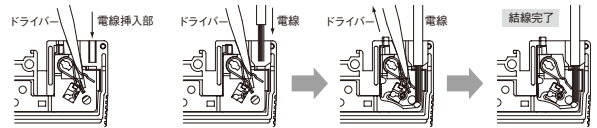


● 悪い例

- A. 電線が絶縁カバーからはみ出している。
- B. 棒端子の先端から電線が極端にはみ出す。
- C. 電線が十分に挿入されず圧着から銅線部が露出している。
- D. 被覆剥き長さが足りずスリーブに銅線が十分入っていない。
- E. 先端のみ圧着されている。
- F. 電線を2本圧着している。
- G. 電線にキズ、又は断線箇所がある。



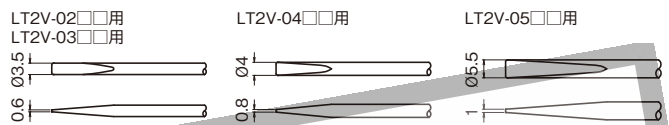
- ④棒端子を使用しない場合の電線被覆剥き取り長さ
 LT2V-02 □□ : 8～10mm LT2V-04 □□ : 12mm
 LT2V-03 □□ : 10～12mm LT2V-05 □□ : 12～18mm
- ⑤端子台に挿入し結線完了。
 - ドライバーを差し込んで、電線を差し込むだけで結線OKです。



- 電線が確実に差し込まれると、表示部分が端子台上面より突出され接続の確認ができるため、接続状態による事故等を未然に防止できます。
 - 表示部分の形状はT字型になっており、どの位置からも表示の確認ができる為、端子台の設置場所を選びません。
- ⑥推奨棒端子（圧着端子メーカーとご相談ください。）
 フェニックス：AI シリーズ
 ニチフ：TE シリーズ
 JST：TUB シリーズ他

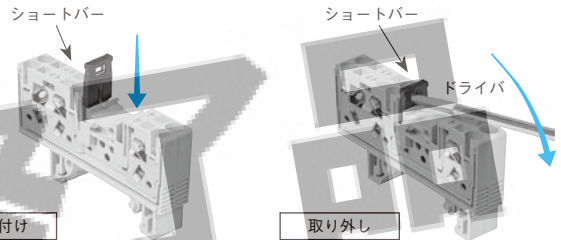
■ 適合工具（マイナスドライバー）

DIN 5264 に準拠した、右記寸法のドライバーをご使用ください。



■ ショートバー取付

- ・ショートバーは、2P、4P、8P（LT2V-05には設定なし）を取り揃えています。
これ以上の多極をコモンしたい場合には、1端子に対して2箇所の挿入穴がありますので、もう片側をご使用ください。
- ・ショートバーは、規定の位置まで十分に挿入してください。
正しい挿入状態は、端子台上面と同一位置になります。
- ・ショートバーの取り外しは、マイナスドライバーなどでショートバー絶縁部窓に引っ掛けて行ってください。



⚠ 注意事項（必ずお読みください）

- 本製品 LT2V シリーズは、表示機能が特長のため、DIN46228 準拠の絶縁スリーブ付棒圧着端子の使用を推奨しております。裸線でもご使用頂けますが、表示機能が十分に満たされない場合がございますのでご了承ください。表示部の動作については、樹脂の特性上使用環境において戻りに多少の誤差が生じる場合があります。
- 結線時に使用するドライバーは、必ず DIN5264 に準拠した指定寸法ドライバーをご使用ください。サイズが異なりますと、端子台内部を破損する恐れがあります。また、アース端子台の取り外しの際も、上記同様ドライバーをご使用ください。取り外しできない、レール取付部の破損などの恐れがあります。

⚠ 安全に関するご注意

- 安全のため、ご使用前に、「取扱説明書」や「ユーザーズマニュアル」をよくお読みいただくか、お買上の販売店または当社にご相談のうえ、正しくご使用ください。
- 安全のため、接続は電気工事・電気配線などの専門の技術者を有する人が行ってください。
- 本カタログに記載された製品を原子力制御用、航空宇宙用、医療用、交通機器用、乗用移動体用あるいはこれらのシステムなどの特殊用途にご検討の際には、当社の営業窓口までご照会ください。
- 本カタログに記載された製品が故障することにより、人命にかかわるような設備および重大な損失の発生が予測される設備への適用に際しては、必ず安全装置を設置してください。

ご購入の前に

- 本カタログに記載された製品の希望小売価格は、消費税・配送費・工事費・使用済商品の引取り費等は含まれておりません。
- 製品改良のため、外観・仕様は予告なしに変更することがありますのでご了承ください。
- 印刷物と実物では色合いが多少異なる場合があります。あらかじめご了承ください。
- 本カタログに記載された製品の詳細については、販売店または当社にご確認ください。

富士電機機器制御株式会社

● 特約店

URL <http://www.fujielectric.co.jp/fcs/>

〒103-0011 東京都中央区日本橋大伝馬町5番7号（三井住友銀行人形町ビル）

富士電機テクニカ株式会社

☎ (03)3558-5746 URL <http://www.fe-technica.co.jp/>

〒174-0041 東京都板橋区舟渡二丁目30番5号



再生紙を使用しています 大豆油を主成分としたインキで印刷しています