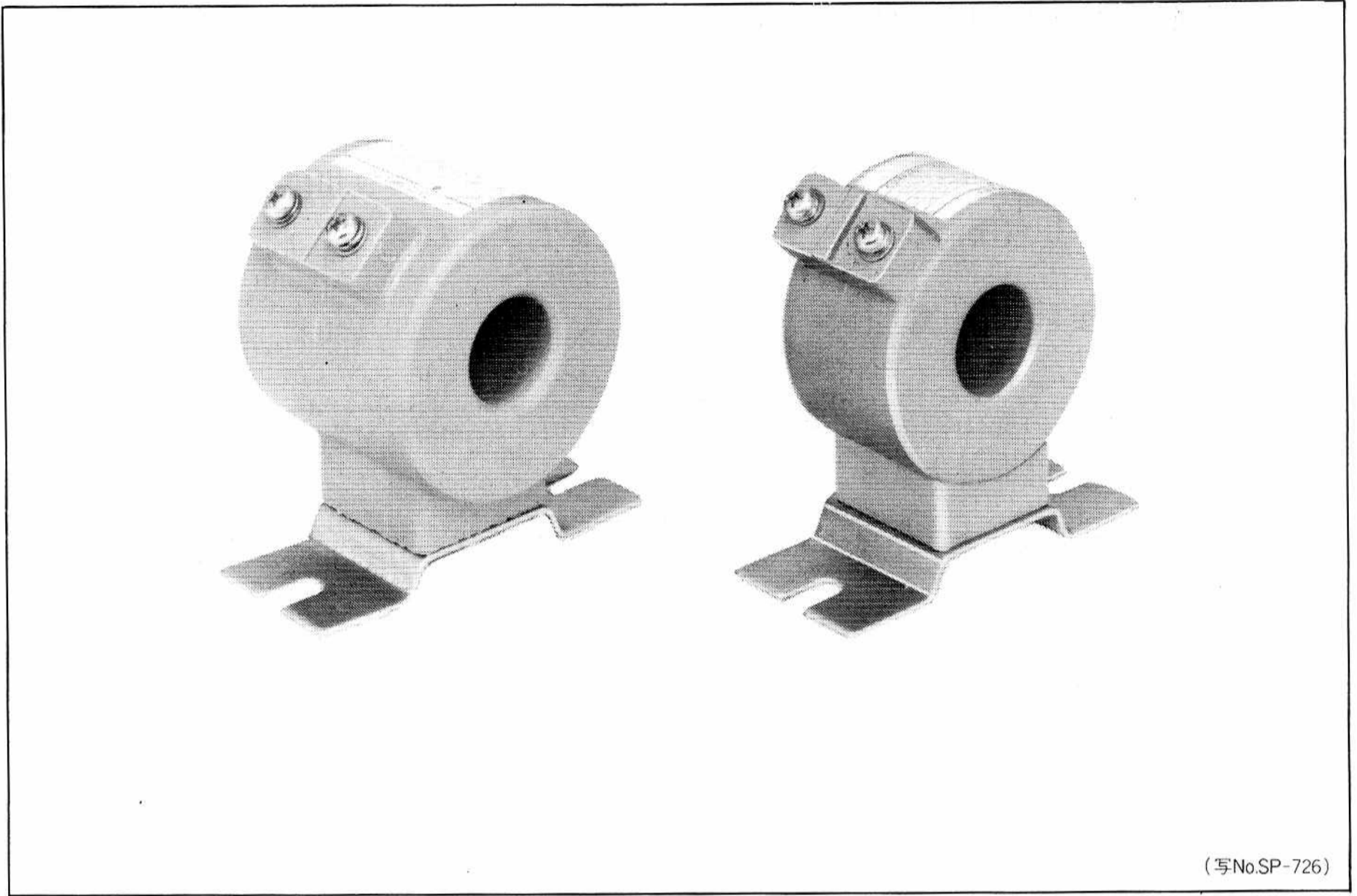


FRC- 富士丸窓貫通形変流器

一次導体の貫通数により自由に変流比を変えて使用でき、便利で経済的。



(写No.SP-726)

形式の説明

FRC-5-26

基本形式
FRC:丸窓貫通形
定格VA
5:5VA, 15:15VA, 40:40VA

穴寸法
26:内径φ26
30:内径φ30
40:内径φ40

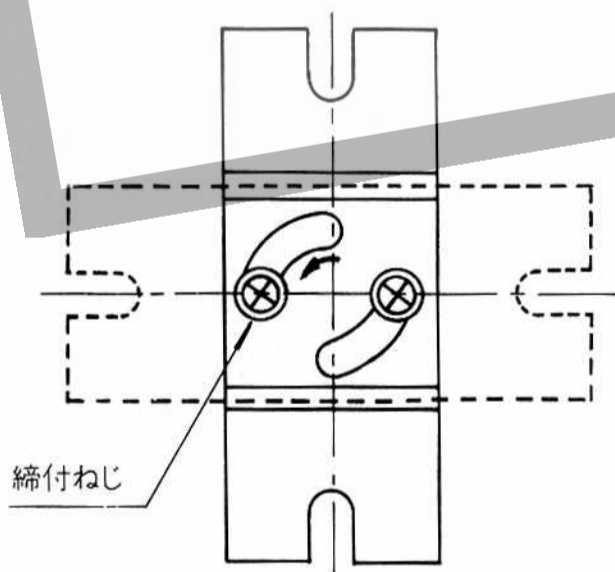
定格

形式	FRC-5	FRC-15	FRC-40
定格一次電流	10~600A	30~600A	30~600A
定格二次電流	5Aまたは1A		
定格負担	5VA	15VA	40VA
定格過電流強度	※40		
最高電圧	1150V		
確度階級	1.0級		
定格周波数	50/60Hz		
絶縁方式	ポリエステルモールド		

注) ※過電流強度は、一次定格電流密度が3.3A/mm²以下の一次導線を使用した場合。

取付方向の変更

取付足の締付ねじをゆるめると、0~90°まで自由に角度が変えられます。

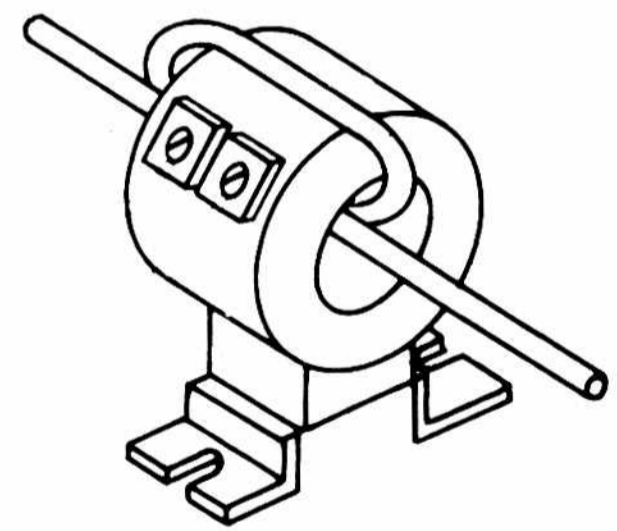
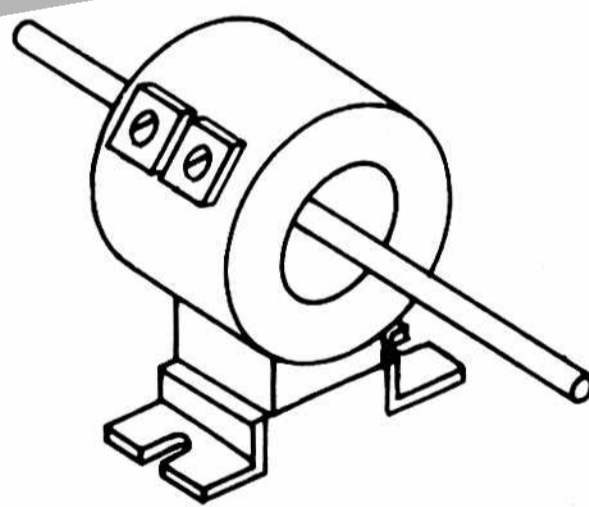


一次導体の貫通数と変流比

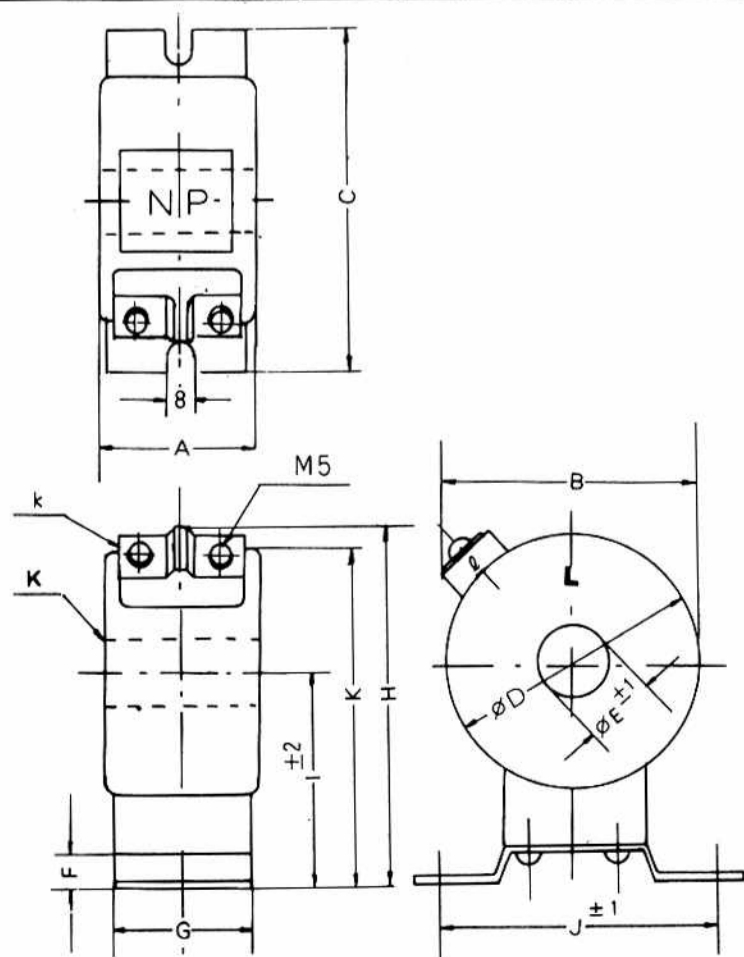
変流比は、一次導体の貫通数により、自由に変えて使用できます。
(例) 100アンペアターン 2次電流5Aの変流器を使用した場合

一次導体貫通数：1回 変流比100/5A

一次導体貫通数：2回 変流比50/5A



外形寸法図



種類

形式	定格負担 〔VA〕	定格一次 電流〔A〕	一次貫通 数〔T〕	アンペア ターン 〔AT〕	一次導体 最大〔mm ² 〕 (600V IV)	寸法〔mm〕											質量 〔kg〕
						A	B	C	D	E	F	G	H	I	J	K	
FRC-5-26	5	10	10	100	5.5	42	76	102	72	26	11	43	100	61	84	96	0.6
		15	8	120	8												
		20	5	100	14												
		25	4		22												
		30		120													
		40	3		30												
		50	2	100	38												
		60		120													
		75		150													
		100	1	100	200												
		120		120													
150		150															
200		200															
250		250															
FRC-5-30	5	300	1	300	325	41	76	102	73	30	11	43	100	61	84	98	0.5
		400		400													
FRC-5-40	5	500	1	500	500	43	86	102	83	40	11	43	109	65	84	107	0.6
		600		600													
FRC-15-26	15	30	5	150	14	65	77	102	73	26	11	43	102	61	84	97	0.9
		40	4	160	22												
		50	3	150	30												
		60		180													
		75	2	150	38												
		150	1		200												
FRC-15-30	15	100	2	200	60	64	77	102	73	30	11	43	102	61	84	97	0.9
		120		240													
		200	1	200	325												
		250		250													
		300		300													
		400		400													
FRC-15-40	15	500	1	500	500	66	91	113	91	40	16	50	121	76	94	120	1.2
		600		600													
FRC-40-26	40	30	5	150	14	90	91	113	89	26	16	50	121	74	94	119	2.3
		40	4	160	22												
		50	3	150	30												
		60		180													
		75	2	150	38												
		150	1		200												
FRC-40-30	40	100	2	200	60	81	90	113	89	30	16	50	121	74	94	119	1.9
		120		240													
		200	1	200	325												
		250		250													
		300		300													
		400		400													
FRC-40-40	40	500	1	500	500	66	91	113	91	40	16	50	121	76	94	120	1.2
		600		600													

(注) 検定付の場合は、お問合せください。

ご注文に際して

下記事項をご指定ください。(例)

- 形式 FRC-5-26
- CT比 100/5A