

■特長

- すべてのボルト形状をプラスマイナス溝付き六角ボルトとし、ドライバー、レンチいずれも使用可能です。
- 電源及び負荷側ともに開閉可能な透明カバーですので、配線状態の点検、増締め等の作業が容易です。
- フレームの幅寸法、端子高さを弊社製ブレーカ、漏電遮断器に合わせていますので、コンパクトになっており、配線が容易に行えます。
- 標準タイプ SKT □ A-3C はcUL認定品です。



(写No.KK04-017)

■ご注文指定事項（形式）

基本形式を表す **SKT 14 A - 3 C G**

最大接続電線を示す

最大接続電線	記号
14mm ²	14
38mm ²	38
60mm ²	60
100mm ²	100

G : アース端子付き品を示す

カバー付きを示す

3極品を示す

区分を示す

区分	記号
端子台	A
金具	-S

注：商品コードでもご注文いただけます。

■形式・商品コード・仕様・価格（税抜き）・納期

仕様はJIS C2811「工業用端子台」準拠

●端子台

形式	接続可能電線サイズ(mm ²)		極数	定格絶縁電圧[V]	定格通電電流[A]	重量(g)	商品コード	希望小売価格(円)	納期
	最小	最大							
SKT14A-3C ※	2	14	3	600	50	300	LT3-1A03	1,575	◎
SKT38A-3C ※	2	38			100	310	LT3-3A03	2,105	◎
SKT60A-3C	14	60			150	450	LT3-6A03	3,270	◎
SKT100A-3C	30	100			200	730	LT3-0A03	3,970	◎
SKT14A-3CG ※	2	14	3 アース端子 付き	600	50	440	LT3-1A3G	2,580	◎
SKT38A-3CG ※	2	38			100	450	LT3-3A3G	3,340	◎
SKT60A-3CG	14	60			150	690	LT3-6A3G	4,740	◎
SKT100A-3CG	30	100			200	1120	LT3-0A3G	5,550	◎

(注) 全シリーズブスバーは付属していません。*印品は別売りしています。(12, 13ページ参照)

◎標準品 ○標準準品 □受注品

●端子金具

形式	接続可能電線サイズ(mm ²)		定格絶縁電圧[V]	定格通電電流[A]	質量(g)	商品コード	希望小売価格[円]	納期
	最小	最大(注1)						
SKT14-S	2	14	600	50	52	LT3-1E01	370	◎
SKT38-S	2	38		100	55	LT3-3E01	590	◎
SKT60-S	14	60		150	80	LT3-6E01	710	◎
SKT100-S	30	100		200	135	LT3-0E01	840	◎

(注1) 600Vゴム絶縁電線(JIS C3304)、600Vビニール絶縁電線(JIS C3307)の場合の最大値です。

◎標準品 ○標準準品 □受注品 K

■性能

絶縁抵抗	DC500Vメガーにて100MΩ以上
耐電圧	AC2500V 1分間
許容周囲温度	-20~+55℃(氷結または結露しない事)
許容周囲湿度	85%RH以下
難燃性	本体UL94V-0、カバーUL94V-2
温度上昇値	45K以下(JIS C2811の試験による)

■UL1059認定品定格 (File No.E45457)

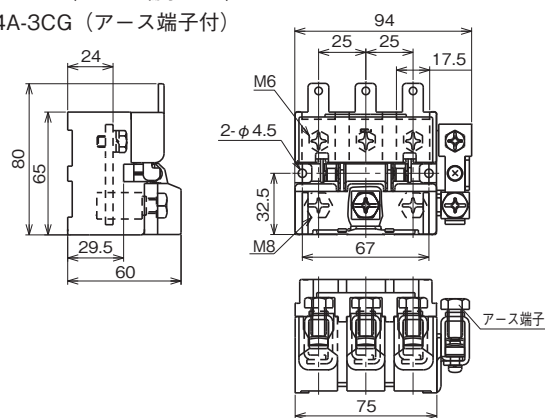
Type	Wire Range		Max. Voltage[V]	Max. Current[A]	Torque Lb/in
	Min.	Max.			
SKT14A-3C	14AWG-Cu	8AWG-Cu	600	50	75
SKT38A-3C	14AWG-Cu	6AWG-Cu		65	110
SKT60A-3C	12AWG-Cu	4AWG-Cu		85	110
SKT100A-3C	12AWG-Cu	2AWG-Cu		115	150

■外形寸法図

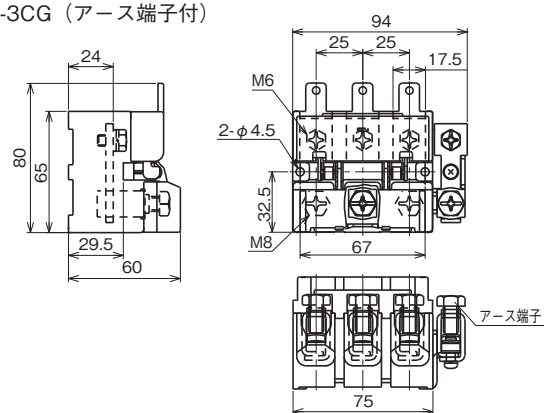
●端子台

[単位: mm]

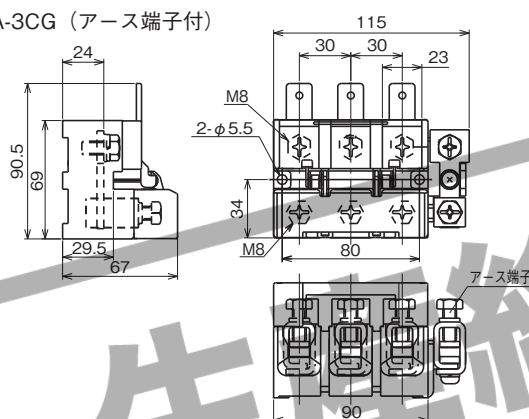
SKT14A-3C (アース端子なし)
SKT14A-3CG (アース端子付)



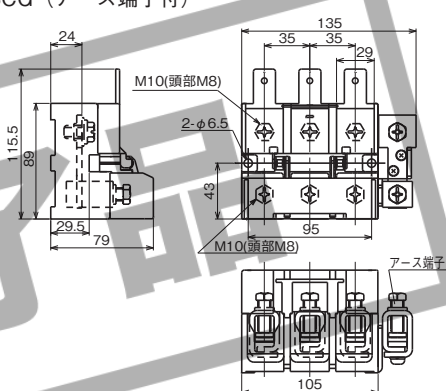
SKT38A-3C (アース端子なし)
SKT38A-3CG (アース端子付)



SKT60A-3C (アース端子なし)
SKT60A-3CG (アース端子付)



SKT100A-3C (アース端子なし)
SKT100A-3CG (アース端子付)

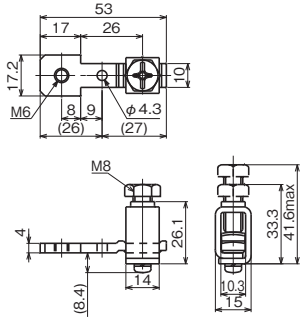




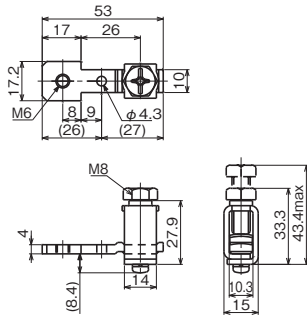
●端子金具

(単位：mm)

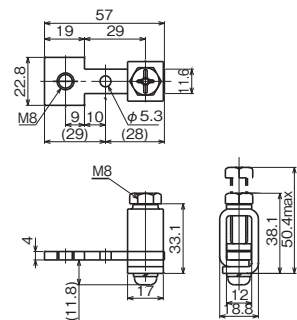
SKT14-S



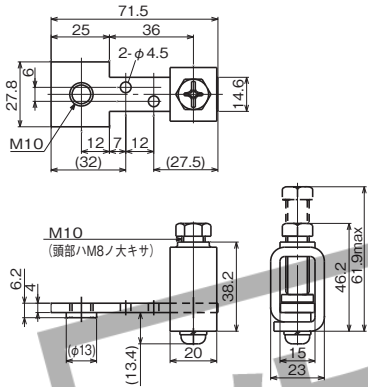
SKT38-S



SKT60-S



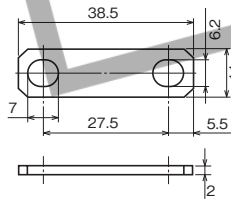
SKT100-S



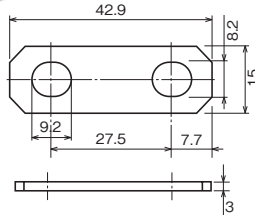
生産終了品

●ブスパー

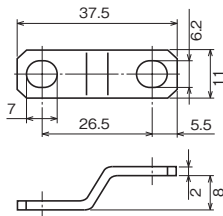
SKT-143B1



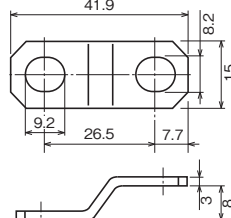
SKT-383B1



SKT-143B



SKT-383B



⚠️注意 ご使用上の注意

●取付

- ・端子台取付の際は各本体間隔は3mm以上取ってください。
- ・適正締付トルク (端子台, 端子金具)

(単位: N・m)

	SKT14A SKT38A	SKT60A	SKT100A
電源側ボルト	5.8±0.7 (M6)	13.5±2.0 (M8)	27±4.0 (M10) *2
負荷側ボルト	13.5±2.0 (M8)	13.5±2.0 (M8)	27±4.0 (M10) *2
アース端子ボルト (端子台のみ)	13.5±2.0 (M8)	13.5±2.0 (M8)	27±4.0 (M10) *2
本体取付ねじ	1.8±0.2 *1 (M4)	3.5±0.4 (M5)	5.8±0.7 (M6)

注1) *1 本体取付ねじは付属していません。本体取付の場合、長さ35mm以上のものをご使用ください。

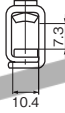
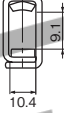

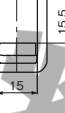
*2 SKT100のM10ボルトの頭部はM8となっています。

*3 M16は主回路ボルトです。

*4 M10はSKT200-SDの分岐回路のボルトです。

●負荷側端子の取扱いについて

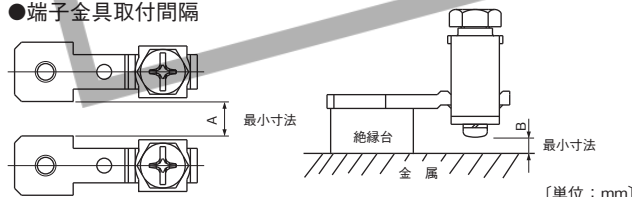
- ・負荷側端子金具の電線締付口は下図の寸法です。
- やむをえず2~3本の電線を同時に締付ける場合は、締付口の寸法から接続可能な電線の太さを算定してください。この時、電線は同じ太さのものをご使用ください。

SKT14	SKT38	SKT60	SKT100
			

- ・使用電線のより線の本数は下表のものをご使用ください。
- 多芯数の電線は接続できません。

電線サイズ [mm ²]	より線の数 [本]
2~38	7
50~100	19
150~200	37

●端子金具取付間隔



(単位: mm)

規格	電圧 [V]	寸法	
		A	B
UL508 NEMA-NoIC-1	150	6.5	12.7
	300	10.0	12.7
	600	13.0	12.7
JEM1103	61~250	8 (4)	6 (5)
	251~380	10 (6)	8 (6)
	381~500	12 (10)	10 (8)
	501~660	14 (12)	10 (8)

(注) () は、63A以下の場合を示します。

●電源側端子の取扱いについて

- ・使用する裸圧着端子はJISC2805に準拠するものをご使用ください。表中“R□-□”で表記しているものが該当します。
- ・電源側接続用適合圧着端子一覧表

形式	接続可能 電線サイズ	ねじサイズ	圧着端子サイズ								
			2	5.5	8	14	22	38	60	80	100
SKT14	2~14mm ²	M6	R2-6	R5.5-6	R8-6	R14-6	—	—	—	—	—
SKT38	2~38mm ²	M6	R2-6	R5.5-6	R8-6	R14-6	R22-6	38-S6*1	—	—	—
SKT60	14~60mm ²	M8	—	—	—	R14-8	R22-8	R38-8	R60-8	—	—
SKT100	30~100mm ²	M10	—	—	—	—	—	R38-10	R60-10	R80-10	CB100-10*2 R100-10

注) *1 SKT38A-3C(G)で電源側に38mm²の電線を接続する場合は、市販されているSタイプ (小形圧着端子) をご使用ください。

*2 電源側配線の際、電線の荷重をフレームの側壁で支えたり、配線後にフレームの側壁に荷重がかかると、フレームが破損することがあるのでご注意ください。特に、SKT100A-3C(G)に100mm²の電線を接続した場合、電線の操作により最もフレームが破損する可能性が大きいので、電線の操作幅が多少大きくなるCB100-10 (JEM規格品) をご使用ください。(ねじ締付部の幅寸法が小さいものです)

●接続配線

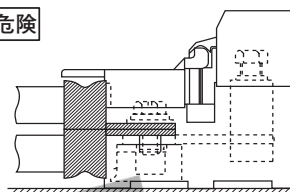
電線差込みの際締付ボルトをゆるめますが、その場合、締付ボルトの下に付いている金具(脱落防止機構)が端子上端まで上がったそれ以上はゆるめないでください。その状態で表に示すトルク以上の力を加えますと押え金具が外れることがありますので十分ご注意ください。

(単位: N・m)

形式	トルク
SKT14	2
SKT38	2
SKT60	2
SKT100	3.8

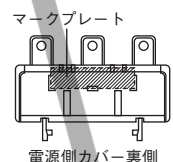
●圧着端子の2本配線について ⚠️危険

2本配線の場合は右図のように配線してください。なお、SKT100A-3C(G)に80mm², 100mm²の電線用圧着端子を2本配線すると、圧着端子の形状等により締め付け不十分となり、異常温度上昇の原因となりますので、この場合の2本配線はしないでください。



●マークプレート

白色プラスチック製の無記入のものが付属していますので、それに必要な文字・記号を記入してください。マークプレートの着脱は、本体から電源側カバーを外し、裏側よりピンセット等で外してください。



●その他

- ・カバーは、作業性向上のために電源側・負荷側どちらも開閉可能としております。但し、持ち運びはカバーを閉めて行ない、本体を持ってください。カバーと本体が分離して落下し、怪我の恐れがあります。
- ・万が一、製品を落下した場合は内部が破壊している可能性がありますので、使用しないでください。破壊したまま使用すると、異常温度上昇等の不具合が生じる場合があります。

●交換用補用品

本体形式	SKT14A	SKT38A	SKT60A	SKT100A
電源側カバー	SKT38A-CD		SKT60A-CD	SKT100A-CD
負荷側カバー	SKT14A-CF	SKT38A-CF	SKT60A-CF	SKT100A-CF
交換用クランプ	SKT14A-T	SKT38A-T	SKT60A-T	SKT100A-T
負荷側端子金具	SKT14A-S/0009	SKT38A-S/0009	SKT60A-S/0009	SKT100A-S/0009

●関連部品

電源側端子と配線用遮断器接続可能なブスバーを別売品として用意しています。

品名	形式	接続端子台	接続遮断器		希望小売価格 [Set/円]
			端子台高さ	富士形式 (参考)	
ブスバー	SKT-143B	SKT14A-3Cおよび SKT14A-3CG	32mm	EA53FCおよび EG53F	390
		SKT38A-3Cおよび SKT38A-3CG	32mm	EA103FCおよび EG103F	480
	SKT-143B1	SKT14A-3Cおよび SKT14A-3CG	24mm	EA53ACおよび EG53AC	390
		SKT38A-3Cおよび SKT38A-3CG	24mm	EA103ACおよび EG103AC	480

注) 1Setは、3個です。